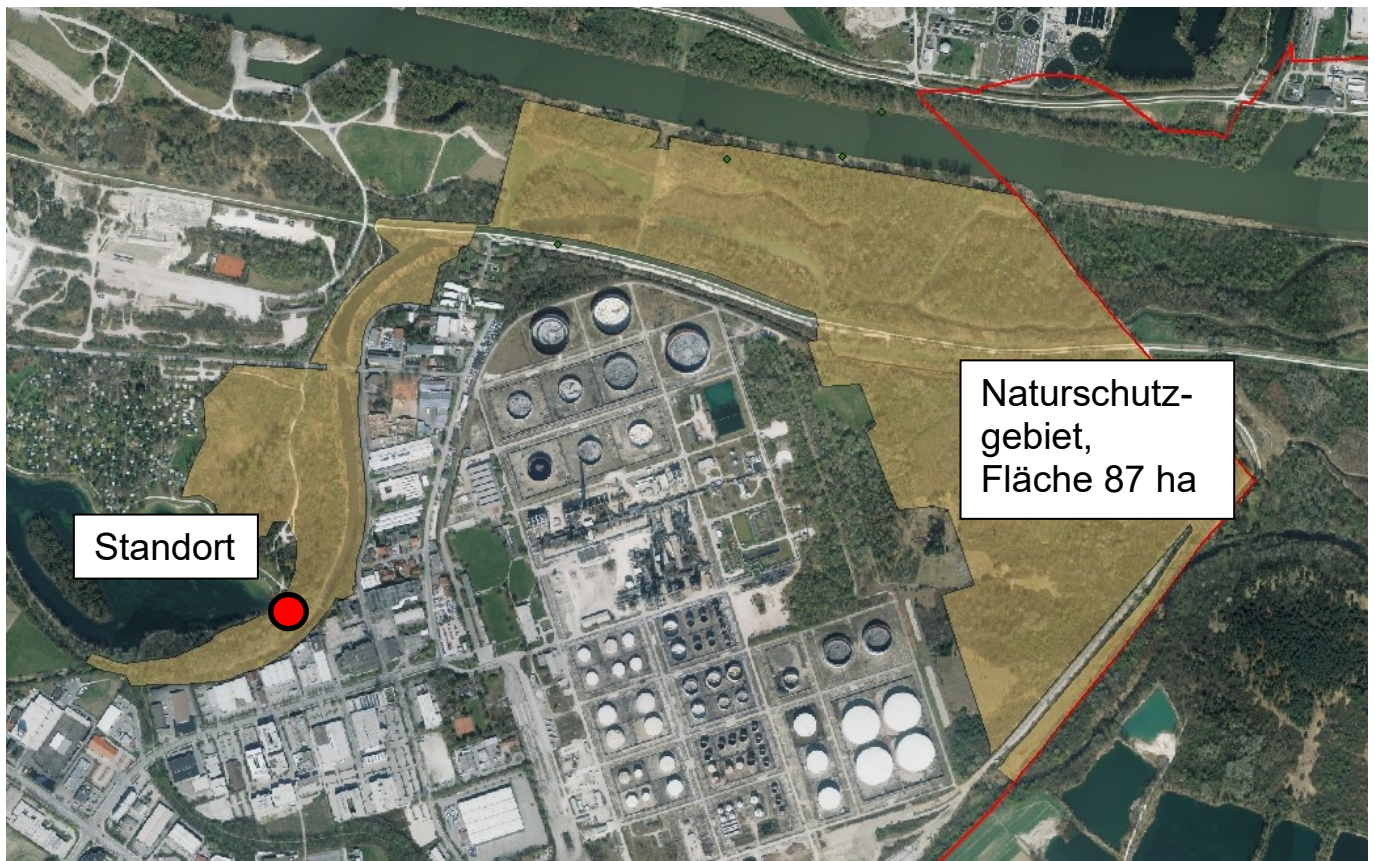


# Station 5

## „Auwaldsee“

Sie befinden sich hier am östlichen Rand des Naherholungsgebietes „Auwaldsee“. Die hier angrenzenden Waldflächen gehören bereits zum einzigen Naturschutzgebiet der Stadt Ingolstadt, den „**Donauauen an der Kälberschütt**“.



Zu dessen bedeutendsten Lebensräumen gehören:

Wälder auf trockenen, kiesigen Standorten mit der Kiefer als Hauptbaumart,

Auenwälder auf feuchten bis nassen Standorten (Baum- und strauchartige Weiden, Grau-Pappeln, Stillgewässer (Altgewässer der Donau) mit Weidensäumen, Röhricht und Schwimmblattgesellschaften).