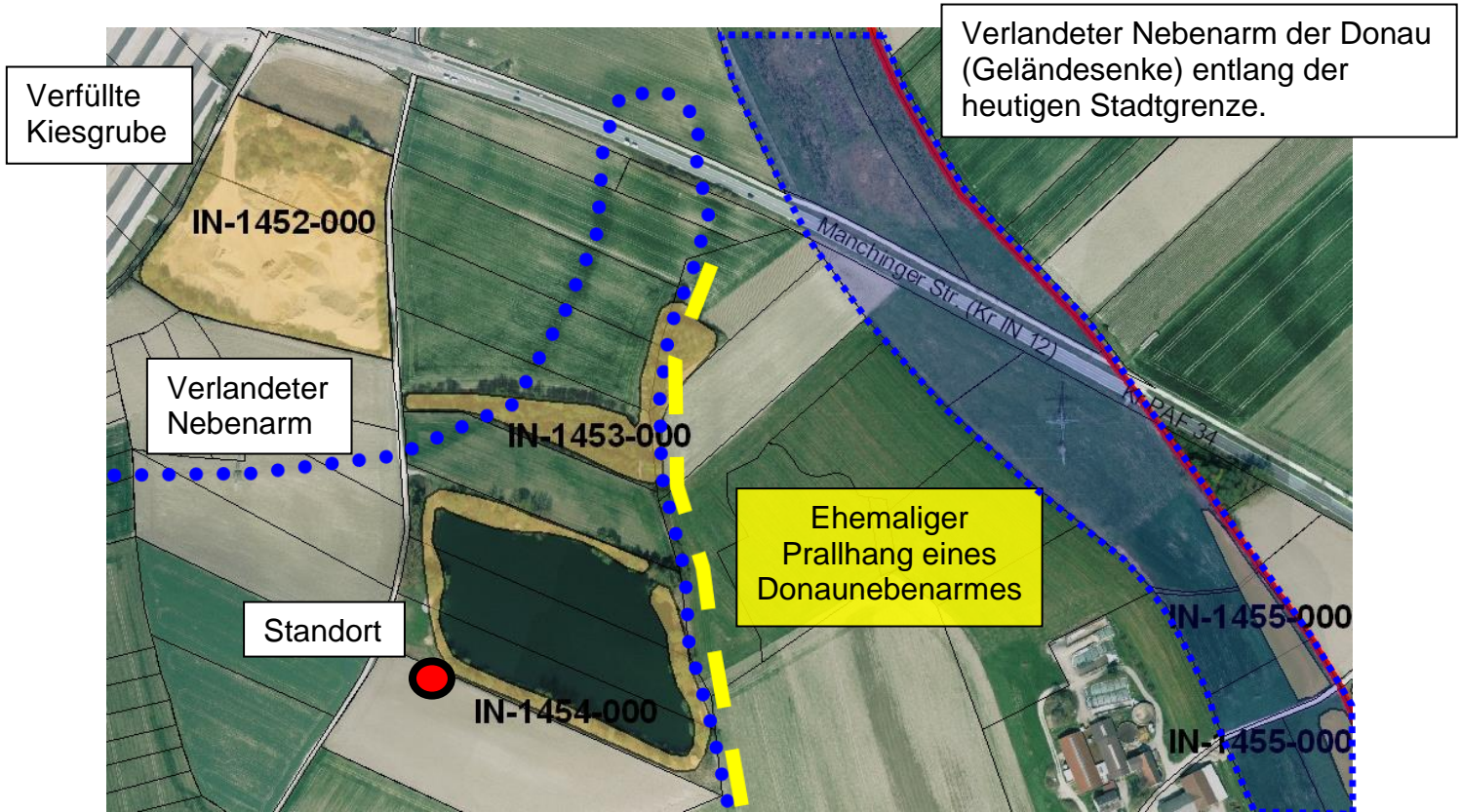


# Station 8

## Schwenkweiher



Der Schwenkweiher entstand in den vergangenen sechziger Jahren, als hier auf einer ehemaligen Ackerfläche Kies abgebaut wurde. Im Jahr 2000 wurde das Gewässer von der Stadt Ingolstadt erworben, um dieses für die Naherholung zu sichern. Gegenwärtig wird es als Badegewässer und Fischweiher genutzt.

Im Rahmen der **Stadtbiotopkartierung 2005** wurde es wegen der Röhricht- und Gehölzflächen entlang seiner Ufer als schützenswerter Lebensraum (Biotop Nr. 1454) erfasst.

Im südöstlichen Stadtgebiet kann die ursprünglich flächige Präsenz der Donau mit ihren vielfach verzweigten Nebenarmen noch an den Landschaftsstrukturen nachvollzogen werden. Auch die im Luftbild dunkel erscheinenden Strukturen weisen auf eine hier verlaufende Geländesenke hin, da hier die Durchfeuchtung durch das Grundwasser eher erkennbar ist.