



Stadt Ingolstadt
Amt für Kinderbetreuung
und vorschulische Bildung

Städtische Kindertageseinrichtung Krippe am Blumenviertel



Herzlich Willkommen in der Städtischen Kindertageseinrichtung „am Blumenviertel“ Im Cluster „Ost“



Foto:© Kita am Blumenviertel ;

Cluster „Ost“ :



Diese Häuser gehören zum Cluster „Ost“:

Städtische Kita „Mailing“



Foto: © Rössle Ulrich

Regensburger Straße 205a
85055 Ingolstadt
Tel.: 0841 305 45970
Email: kita-mailing@ingolstadt.de

In dieser drei gruppigen Einrichtung
betreuen wir Kinder im Alter von drei bis
sechs Jahren

Städtische Kita „am Nordpark“



Foto: © Rössle Ulrich

Hebbelstraße 49
85055 Ingolstadt
Tel.: 0841 305 45870
Email: kita-am-nordpark@ingolstadt.de

In dieser drei gruppigen Einrichtung
betreuen wir Kinder im Alter von 8 Wochen
bis sechs Jahren.

Städtische Kita „am Blumenviertel“



Foto: © Kita am Blumenviertel

Regensburger Straße 205
85055 Ingolstadt
Tel.: 0841 305 45900
Email:
kita-am-blumenviertel@ingolstadt.de

In dieser drei gruppigen Einrichtung
betreuen wir Kinder im Alter von 8 Wochen
bis sechs Jahren



Unser Leitungs-Team kümmert sich um Ihre Anliegen:



Gesamtleiterin
Andrea Rusch

Aufgabenbereiche:

- Buchungszeiten
- Betreuungsverträge
- Platzvergabe für neue Kinder
- Beratung und Begleitung bei verschiedenen Erziehungs- und Familienthemen
- Zusammenarbeit mit dem Amt für Kinderbetreuung und vorschulische Bildung
- Sicherheit, Finanzen
- Öffentlichkeitsarbeit



Fachbereichsleiterin
Pädagogik & Personal
Annika Schüll

Aufgabenbereiche:

- Beratung und Begleitung bei verschiedenen Erziehungs- und Familienthemen
- Pädagogik
- Mitarbeiter
- Kooperation mit Schulen und anderen Einrichtungen



Fachbereichsleiterin
Eltern & Organisation
Bettina Schlagbauer

Aufgabenbereiche:

- Kooperation mit Eltern (Elternbeirat, Veranstaltungen)
- Beratung und Begleitung bei verschiedenen Erziehungs- und Familienthemen
- Kooperation mit Schulen und anderen Einrichtungen



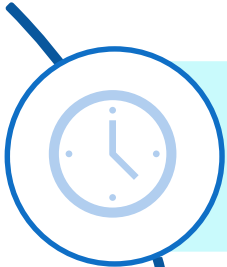
Fachbereichsleiterin
Pädagogik & Personal
Annette Möller

Aufgabenbereiche:

- Beratung und Begleitung bei verschiedenen Erziehungs- und Familienthemen
- Pädagogik
- Mitarbeiter
- Kooperation mit Schulen und anderen Einrichtungen



Bring- & Abholzeiten



Öffnungszeiten:
07:15 Uhr bis 14:00 Uhr



Bringzeit:
07:15 Uhr bis 08:30



Abholzeiten:
vor dem Schlafen ab 11:30 Uhr – 12:00 Uhr
nach dem Schlafen ab 13:45 Uhr

Unser Tagesablauf



7.15 – 08.30 Uhr	Bringzeit
08.00 – 9.30 Uhr	gleitende Brotzeit, selbstbestimmte Spiel – und Lernzeit
9.00 – 11.00 Uhr	gezielte Lernzeit mit pädagogischen Angeboten, Gartenzeit, Spaziergängen oder Ausflügen
11.00 -11.30 Uhr	gemeinsames Mittagessen
11.45 – 12.00 Uhr	Erste Abholzeit
11.45 – 13.30Uhr	Mittagsschlaf
ab 13.30	Zweite Abholzeit
14.00 Uhr	Kinderkrippe schließt



Foto:© Kita am Blumenviertel ;

Während des Tages legen wir viel wert auf die Begleitung der Körperpflege und gehen hierbei auf die individuellen Bedürfnisse der Kinder ein.

Kernelemente im Tagesablauf



Bringzeit:

Der Tag beginnt mit einer Begrüßung zwischen Kindern und pädagogischen Personal. In der Bringzeit besteht die Möglichkeit zu einem kurzen Austausch zwischen Eltern und Personal. Die Aufsichtspflicht beginnt bei der Übergabe des Kindes an die Kolleginnen.

Morgenkreis:

Der Morgenkreis bietet Raum zur Begegnung. Er findet täglich um 9.00 Uhr in jeder Gruppe statt. Die Kinder begrüßen sich durch ein Lied oder einen Vers. Anschließend wird der Wochentag und das Wetter besprochen. Zum Schluss wird noch gezählt wie viele Kinder anwesend sind und wer an diesem Tag fehlt.

Brotzeit:

Die Kinder können eigenständig entscheiden mit wem sie frühstücken möchten. Zur Brotzeit stehen Wasser oder Tee sowie ein Obst- und Gemüseteller bereit. Die Brotzeit bringen die Kinder von zu Hause mit. Die Brotzeit sollte ausgewogen und gesund sein.

Freie Lern- und Spielzeit

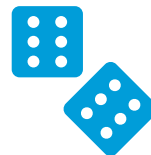
In der Freien Lern- und Spielzeit können die Kinder selbstbestimmen, mit wem, wie lange, und mit was sie sich beschäftigen möchten. Hierdurch geben wir den Kindern Freiraum sich zu entfalten und individuell nach Ihren Bedürfnissen zu handeln.

Gemeinsames Mittagessen

Mahlzeiten bieten den Kindern die Möglichkeit zur Begegnung und zur Bildung. Eine angenehme Atmosphäre bei Tisch entsteht, wenn Kinder selbstbestimmt für sich und für die Tischgemeinschaft agieren können.

Gartenzeit- und Spaziergänge:

Aktivitäten außerhalb der Kita geben den Kindern die Möglichkeit, ihr Wissen über die Natur und die Umwelt zu erweitern. Bewegung ist für die gesamte Entwicklung der Kinder bedeutsam. Der natürlichen Bewegungsfreude des Kindes wird viel Raum gegeben.



Unsere Gruppen



In unserer neuen Einrichtung entstehen zwei Kindergartengruppen und eine Krippengruppe, welche kooperativ im offenen Konzept arbeiten.

Hierdurch ist es den Kindern möglich Lernerfahrungen in allen Gruppen zu sammeln und je nach Bedürfnisse die Gruppe zu wechseln.

Durch das offene System, ermöglichen wir bereits für die kleinsten, unterschiedlichste Lernanregungen und Sozialerfahrungsmöglichkeiten.

Kindergarten

2 Gruppen mit je 25 Kindern
im Alter von 2,6
bis zur Einschulung



Kinderkrippe

1 Gruppe mit je 12 Kindern
Im Alter von 8 Wochen bis 3 Jahren





Offenes Konzept:

- > Die Gruppen sind nach bestimmten Lernfeldern eingerichtet.
 - > Rollenspiel / Kreativität / Bauen und Konstruieren / Forschen / Lern- und Regelspiele/ Medienerziehung
 - > Auch die großzügige Turnhalle wird für Gruppenübergreifendes Bewegungsangebote genutzt



Integration und Inklusion :

In der Arbeit mit den Kindern und dem Fachpersonal ist uns wichtig, dass jeder vorbehaltlos akzeptiert wird.

Unser Ziel ist die Bildungs- und Chancengleichheit für jede einzelne Person.

Durch einen liebevollen Umgang mit den Kindern versuchen wir jedem einzelnen Kind egal welche Herkunft, welche Sprache, Religion, Geschlecht, Alter, Kultur oder körperliche und seelische Fähigkeiten dies zu ermöglichen.

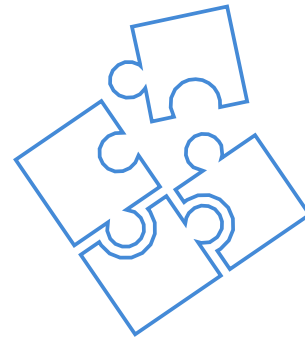
Dabei ist uns die bedürfnisorientierte und die individuelle Förderung jedes einzelnen Kindes wichtig.





Was uns wichtig ist

Kinder beteiligen in für
sie wichtigen
Lebensbereichen;
Partizipation



Kindern zuhören und
mit ihnen Wissen
erarbeiten und
erweitern

Kinder Hilfestellungen
geben und die
Individualität der
Kinder respektieren.
(Hilfe zur Selbsthilfe)

Bildung einer lernenden
Gemeinschaft – lernen
durch ein
gemeinsames
Miteinander

Räumlichkeiten



Eingangsbereich



Kinderbad

Spielecken



Alle Fotos: © Kita am Blumenviertel





- Wir bieten ein warmes Mittagessen für 3,50 € je Essen vom Anbieter „Appetito“ orientiert an den DGE-Standards an. Die Speisepläne werden Ihnen wochenweise zur Verfügung gestellt.
- Die Betreuungsgebühren sind auf der Homepage unter dem Punkt Gebühren & Satzungen aufgelistet
- Eine Anmeldung setzt eine Mindestbuchungszeit von 20 Std. pro Woche und 3-4 Std. täglich voraus.



Im Laufe des Jahres schließt unsere KiTa an bis zu 32 Tagen, die sich in der Regel wie folgt aufteilen:

- **Weihnachten:** zwei Wochen wie die Schulferien
- **Sommerferien:** drei Wochen (variabel) während der Schulferien
- **Team- und Konzeptionstage:** drei bis vier Tage pro Kita-Jahr
- **Teamfortbildung:** zwei Tage für pädagogische Weiterbildung
- **Brückentage:** können eventuell geschlossen werden, dies wird allerdings jährlich neu mit dem Team abgestimmt.

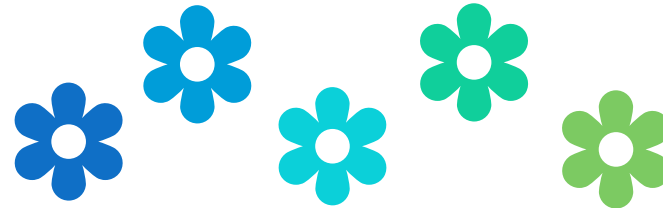
Die Schließtage werden Ihnen am Anfang des Kita-Jahres bekannt gegeben.





- Haben Sie Interessen an einem KiTa-Platz in unserem Haus? Über den **Kita Finder** können Sie Ihr Kind bei uns anmelden.
- Sollten Sie noch weitere **Fragen** haben, können Sie uns diese gerne **per E-Mail** zusenden:
- kita-am-blumenviertel@ingolstadt.de





Wir freuen uns mit Ihnen in unserer
neuen Einrichtung zu starten.