



**Stadt Ingolstadt**  
Amt für Kinderbetreuung  
und vorschulische Bildung

# Tag der offenen Tür 2023

Städtische Kindertageseinrichtung  
Südwind



# Herzlich Willkommen in der Städtischen Kindertageseinrichtung „Südwind“ Cluster „Süd-West“





Diese Häuser gehören zum Cluster „Süd-West“:

Städtische Kita  
„Südwind“



Langgasse 8  
85051 Ingolstadt  
Tel.: 0841 305 45780  
Email: [kita-suedwind@ingolstadt.de](mailto:kita-suedwind@ingolstadt.de)

In dieser 3 gruppigen  
Einrichtung betreuen wir Kinder  
im Alter von 3 bis 6 Jahren.

Städtische Kita  
„Rappelkiste“



Habsburgerstr. 15 c  
85051 Ingolstadt  
Tel.: 0841 305 45660  
Email: [kita-rappelkiste@ingolstadt.de](mailto:kita-rappelkiste@ingolstadt.de)

In dieser 4 gruppigen Einrichtung  
betreuen wir Kinder im Alter von  
1 bis 6 Jahren.

Städtische Kita  
„Schatztruhe“



Eisvogelstr. 44  
85051 Ingolstadt  
Tel.: 0841 305 45580  
Email: [kita-schatztruhe@ingolstadt.de](mailto:kita-schatztruhe@ingolstadt.de)

In dieser 2 gruppigen Einrichtung  
betreuen wir Kinder im Alter von  
3 bis 6 Jahren.

Städtische KiTa  
„Krippe Schatztruhe“



Eisvogelstr. 47  
85051 Ingolstadt  
Tel.: 0841 305 45680  
Email: [krippe-schatztruhe@ingolstadt.de](mailto:krippe-schatztruhe@ingolstadt.de)

In dieser 3 gruppigen  
Einrichtung betreuen wir Kinder  
im Alter von 1 bis 3 Jahren.

## Unser Leitungs-Team kümmert sich um Ihre Anliegen:

Gesamtleitung  
Sabine Weith



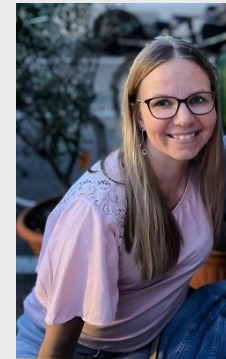
- Buchungszeiten
- Betreuungsverträge
- Sicherheit, Finanzen
- Platzvergabe für neue Kinder
- Zusammenarbeit mit dem Amt für Kinderbetreuung und vorschulische Bildung
- Öffentlichkeitsarbeit
- Beratung und Begleitung bei verschiedenen Erziehungs- und Familienthemen

Fachbereichsleitung  
Pädagogik und Personal  
Kindergarten  
Melanie Rost

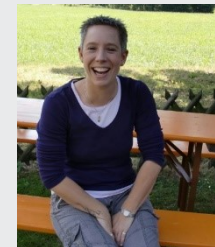


- Beratung und Begleitung bei verschiedenen Erziehungs- und Familienthemen
- Pädagogik
- Mitarbeiter
- Kooperation mit Schulen und anderen Einrichtungen
- Stellvertretung der Gesamtleiterin

Fachbereichsleitung  
Pädagogik und Personal  
Krippe  
Claudia Klamper



Fachbereichsleitung Eltern  
und Organisation  
Gerlind Saller



- Kooperation mit Eltern (Elternbeirat, Veranstaltungen)
- Beratung und Begleitung bei verschiedenen Erziehungs- und Familienthemen
- Kooperation mit Schulen und anderen Einrichtungen
- Stellvertretung der Gesamtleiterin

# Unser Team stellt sich vor



**Stadt Ingolstadt**  
Amt für Kinderbetreuung und  
vorschulische Bildung

## Tigergruppe



## Schmetterlingsgruppe



## Fischegruppe





## Unser Team stellt sich vor

In unserem Haus arbeiten 5 pädagogische Fachkräfte und 4 pädagogische Ergänzungskräfte in Voll- und Teilzeit.

Ergänzt wird das Personal durch Kolleg\*innen, die sich noch in Ausbildung befinden.

Für die Zubereitung des Mittagessens steht uns eine Küchenkraft und für Verwaltungsarbeiten eine Verwaltungsassistentin zur Seite.



## Bring- & Abholzeiten

- **Öffnungszeiten:**  
Montag - Donnerstag 7.00 Uhr – 16.30 Uhr  
Freitag 7.00 Uhr – 15.00 Uhr
  
- **Bringzeit:**  
täglich 7.00 Uhr – 8.30 Uhr
  
- **Abholzeit:**  
11.45 Uhr – 12.00 Uhr, ab 13.00 Uhr gleitende Abholzeit je nach  
individueller Buchungszeit  
In der Zeit von 12.00 Uhr – 13.00 Uhr ist keine Abholung möglich!



## Tagesablauf

### Vormittag

Bringzeit, in der die Kinder in Ruhe ankommen und gleitend Brotzeit machen können; Morgenkreis der Mini´s in den Stammgruppen; Vollversammlung der 4-6 Jährigen; freie Lern- und Spielzeit in den Bildungs- und Erfahrungsräumen, wie der Werkstatt und der Turnhalle; Vorschularbeit in der Wissenswerkstatt; Wochenaufgabe der mittleren Kinder; Projektarbeit; Gartenzeit bei fast jedem Wetter und Spaziergänge in der näheren Umgebung; Begleitung der Körperpflege.

### Mittagszeit

Gemeinsames Mittagessen ab 11.45 Uhr; Ruhe-/Schlafenszeit, den Bedürfnissen der Kinder angepasst; Begleitung der Körperpflege.

### Nachmittag

Freie Lern- und Spielzeit analog zum Vormittag, Projektarbeit, Gartenzeit, Gleitende Brotzeit, Begleitung der Körperpflege.

Gezielte Nachmittagsaktivitäten: Montag – Wandergruppe, Dienstag – Kochgruppe, Mittwoch – Fitness.

→ Weitere Informationen zum Tagesablauf sind auf unserer Homepage zu finden.





**Der Kindergarten Südwind ist geprägt durch die Arbeit im „offenen“ Konzept. Dabei spielt die Mitbestimmung und Mitwirkung der Kinder an der Gestaltung ihres Tagesablaufes eine herausragende Rolle.**

Das bedeutet unter anderem für Ihr Kind:

- Freie Wahl der Bildungs- und Erfahrungsräume, sowie der Teilnahme an Projekten und Aktionen
- Mitsprache und Mitbestimmung in der Vollversammlung bzw. den Wichtelkreisen, sowie dem Mittagskreis
- Selbstbestimmte Teilnahme an der Wissenswerkstatt und der Wochenaufgabe
- Freie Wahl der Mittagessensgruppe und des Mittagskreises

Darüber hinaus war die Kita Südwind Modellkita im Modellprojekt des Instituts für Frühpädagogik „Medienkompetenz in der frühen Kindheit stärken“.

Unseren Kinder stehen 2 Tablets + Zubehör pro Gruppe zur Verfügung, die sie, angeleitet vom Personal, neben den analogen Spielmaterialien für diverse Aktivitäten nutzen können, z.B. zur Dokumentation des Tagesverlaufes, zur Internetrecherche, zur Erstellung einer eigenen Portfolioseite, zum Experimentieren mit Kameralinsen, usw.

# Räumlichkeiten



Rollenspielraum



Kreativraum



Bauraum



Werkstatt





Im Laufe des Jahres schließt unsere KiTa i.d.R. an maximal 30 Tagen, die sich wie folgt aufteilen:

- **Weihnachten:** zwei Wochen wie die Schulferien
- **Pfingsten:** eine Woche während der Schulferien
- **Sommerferien:** drei Wochen (variabel) während der Schulferien
- **Team- und Konzeptionstage:** drei bis vier Tage pro Kita-Jahr
- **Brückentage:** können eventuell geschlossen werden, dies wird allerdings jährlich neu mit dem Team abgestimmt.

Die Schließtage werden Ihnen rechtzeitig bekannt gegeben.



- Wir bieten ein warmes Mittagessen für 3,50 € je Essen vom Anbieter „Hofmann Menü“ orientiert an den DGE-Standards an. Die Speisepläne werden Ihnen wochenweise zur Verfügung gestellt.  
Unsere Speisepläne enthalten einen Bioanteil von mindestens 60 %.  
Wir ergänzen unser Mittagessen durch Biorohkost; täglich wird den Kindern ein Obst- oder Gemüseangebot gemacht.  
Außerdem ist die Kita im EU-Schulmilch – und Schulobstprogramm des bayerischen Staatsministeriums für Ernährung, Landwirtschaft und Forsten integriert und wird wöchentlich mit frischen Obst, Gemüse, Milch und Jogurt beliefert.
- Eine Anmeldung setzt eine Mindestbuchungszeit von 20 Std. pro Woche und 3-4 Std. täglich voraus.
- Die Betreuungsgebühren sind auf der Homepage unter dem Punkt Gebühren & Satzungen aufgelistet.
- Nähere Informationen und Fotos unserer Einrichtung sind auf unserer Homepage unter <https://www.ingolstadt.de/kitaSuedwind> zu finden.



Haben Sie Interessen an einem KiTa-Platz in unserem Haus? Über den Kita Finder können Sie Ihr Kind bei uns anmelden.

- Anmeldezeitraum: **07.02.2023 – 19.02.2023** unter Kita Finder Ingolstadt
- Sollten Sie noch weitere Fragen haben, können Sie uns diese gerne per **E-Mail** zusenden und/oder einen **Telefontermin** vereinbaren. Wir melden uns gerne bei Ihnen!



Wir begleiten Ihr Kind vom  
„Ich“ zum „Du“ zum „Wir“

Wir freuen uns auf Ihre Anmeldung und auf ein persönliches  
Kennenlernen zu gegebener Zeit!