



Stadt Ingolstadt
Amt für Kinderbetreuung
und -bildung

Tag der offenen Tür 2024

Städtische Kindertageseinrichtung

Kindergarten „Auf der Höh“

Cluster West



Städtischer Kindergarten „Auf der Höh“

Fröbelstraße 3
85049 Ingolstadt
Tel.: 0841 305 45520
Email: kita-auf-der-hoeh@ingolstadt.de

In dieser 2gruppigen Einrichtung betreuen wir Kinder im Alter von 3 bis 6 Jahren.



Städtische Krippe „Auf der Höh“

Fröbelstraße 3
85049 Ingolstadt
Tel.: 0841 305 45520
Email: kita-auf-der-hoeh@ingolstadt.de

In dieser 1gruppigen Einrichtung betreuen wir Kinder im Alter von 0 bis 3 Jahren.



Städtische Kita „Eichenwald“

Schäferstraße 1
85049 Ingolstadt
Tel.: 0841 305 45850
Email: kita-am-eichenwald@ingolstadt.de

In dieser 4gruppigen Einrichtung betreuen wir Kinder im
Alter von 3 bis 6 Jahren.



Städtische Krippe „Eichenwald“

Schäferstraße 1a
85049 Ingolstadt
Tel.: 0841 305 45860
Email: krippe-am-eichenwald@ingolstadt.de

In dieser 2gruppigen Einrichtung betreuen wir Kinder im
Alter von 0 bis 3 Jahren.

Herzlich Willkommen im Kindergarten „Auf der Höh“



*„Kinder sind wie Schmetterlinge im Wind, Manche fliegen höher als andere, aber alle fliegen so gut sie können.
Vergleiche sie nicht untereinander, denn jedes Kind ist einzigartig, wundervoll und etwas ganz Besonderes!“
Victor Hugo*

Leitungsteam



Gesamtleiterin



Brigitte Paris

Gerne können Sie mit folgenden Themen auf mich zukommen:

- Betriebsführung & Administration
- Buchungszeiten & Betreuungsverträge
- Sicherheit, Finanzen
- Platzvergabe für neue Kinder
- Zusammenarbeit mit dem Amt für Kinderbetreuung und vorschulische Bildung
- Öffentlichkeitsarbeit

Fachbereichsleiterin Eltern & Organisation



Barbara Jurine

Gerne können Sie mit folgenden Themen auf mich zukommen:

- Kooperation mit Eltern (Elternbeirat, Veranstaltungen, Elternabende)
- Beratung und Begleitung bei verschiedenen Erziehungs- und Familienthemen
- Öffentlichkeitsarbeit
- Stellvertretung der Gesamtleiterin

Fachbereichsleiterin Pädagogik & Personal



Julia Dreßler

Gerne können Sie mit folgenden Themen auf mich zukommen:

- Beratung und Begleitung bei verschiedenen Erziehungs- und Familienthemen
- Pädagogik, Konzeptionsentwicklung
- Mitarbeiterführung und Personalentwicklung
- Kooperation mit den Grundschulen
- Inklusion
- Öffentlichkeitsarbeit
- Stellvertretung der Gesamtleiterin

Fachbereichsleiterin Pädagogik & Personal



Karin Philp

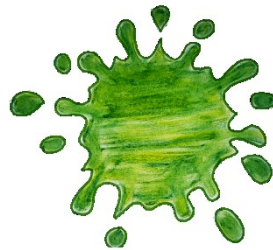
Gerne können Sie mit folgenden Themen auf mich zukommen:

- Beratung und Begleitung bei verschiedenen Erziehungs- und Familienthemen
- Pädagogik, Konzeptionsentwicklung
- Mitarbeiterführung und Personalentwicklung
- Öffentlichkeitsarbeit
- Stellvertretung der Gesamtleiterin

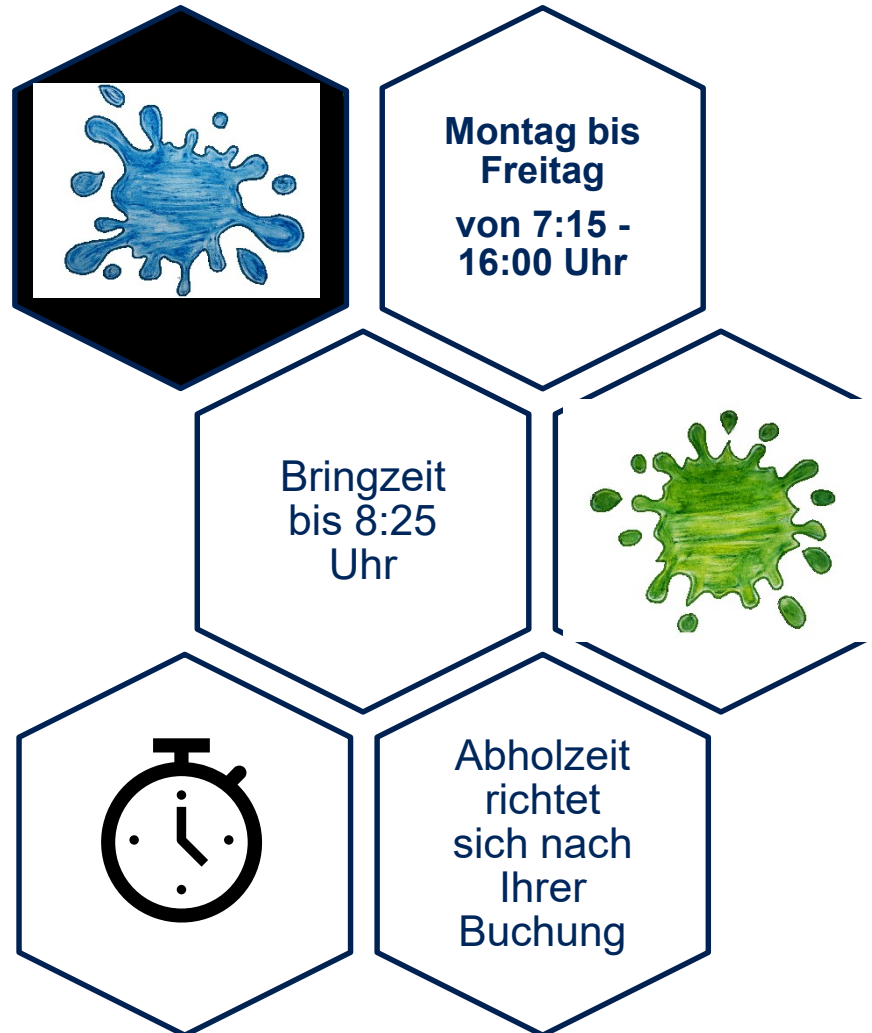


Infos zur Einrichtung

- ❖ In unserer Kita werden 50 Kinder in zwei Gruppen betreut
- ❖ Unser Team besteht aus Erzieherinnen und Kinderpflegerinnen
- ❖ Zudem bieten wir Ausbildungsmöglichkeiten als Kinderpflegerin oder Erzieherin
- ❖ Zu unserem Team gehören zudem noch eine Küchenkraft und eine Verwaltungskraft (übergreifend für das gesamte Cluster)



Öffnungszeiten



Tagesablauf





- ❖ Die Kinder können bei uns, bis ca. 10 Uhr, gleitend Frühstücken
- ❖ Den Kindern stehen jeder Zeit ungesüßter Tee und Wasser in der Kita zur Verfügung. Sie brauchen somit keine Getränke mitgeben.
- ❖ Zudem schneiden wir täglich frisch Obst & Gemüse auf
- ❖ Achten Sie bei der Brotzeit Ihres Kindes, auf die Vermeidung von Süßigkeiten & Plastikverpackungen
- ❖ Wir bitten Sie auf eine ausgewogene und abwechslungsreiche Brotzeit zu achten



- ❖ Wir bieten ein warmes Mittagessen für 3,50 € je Essen vom Anbieter „Apetito“ orientiert an den DGE-Standards an. Die Speisepläne werden Ihnen wochenweise zur Verfügung gestellt.
- ❖ Wir haben einen 6 Wochen Rhythmus. Es gibt jede Woche einmal Fisch, einmal Vegetarisch, einmal Suppe/Eintopf und Nachspeise und 2 mal die Woche Fleisch. Dazu gibt es Salat, Rohkost, Obst oder eine kleine Nachspeise.
- ❖ Auf Allergien und Nahrungsmittelunverträglichkeiten gehen wir bestmöglich ein!



Unsere Schwerpunkte

Freie Spiel- und Lernzeit als
natürliches Lernumfeld

Stärkung von sozialen und emotionalen
Kompetenzen

Gesundheit und
Bewegung & Ernährung

**Schwerpunkte der
Kita „Auf der Höh“**

Natur und Umwelt,
Bildungsbereich BNE (Bildung
für nachhaltige Entwicklung)

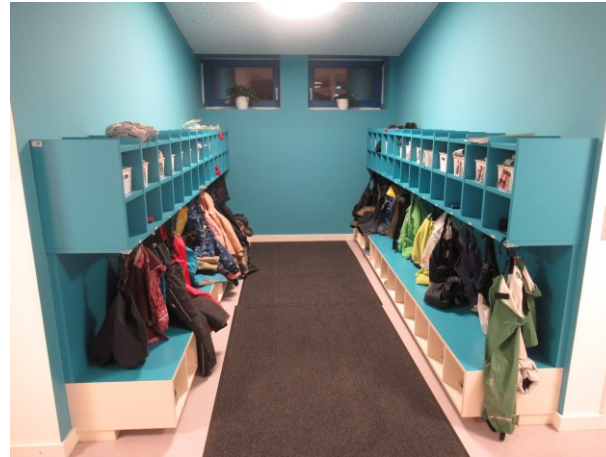
Enge Zusammenarbeit mit
den Eltern

Kooperation
mit der Grundschule

Hier haben wir unsere pädagogische Arbeit mit Fotos dargestellt:



Unser Flur und die Garderoben



*„Die Aufgabe der Umgebung ist es nicht, das Kind zu formen, sondern ihm zu erlauben, sich zu offenbaren“
Maria Montessori*

Räumlichkeiten, Einblick in unsere Funktionsräume



Stadt Ingolstadt
Amt für Kinderbetreuung und
-bildung



Unser Bauraum

Unser Kreativraum





Schließtage, Jahresplanung

Im Laufe des Jahres schließt unsere Kita an 30 Tagen, die sich in der Regel wie folgt aufteilen:

- ❖ **Weihnachten:** zwei Wochen wie die Schulferien
- ❖ **Pfingsten:** eine Woche während der Schulferien
- ❖ **Brückentage:** können eventuell geschlossen werden, dies wird allerdings jährlich neu mit dem Team abgestimmt.
- ❖ **Sommerferien:** drei Wochen (variabel) während der Schulferien
- ❖ **Team- und Konzeptionstage:** drei bis vier Tage pro Kita-Jahr

Die Schließtage werden mit dem Elternbeirat abgesprochen und Ihnen rechtzeitig bekannt gegeben. Die Krippe Auf der Höh hat gleichzeitig mit der Kita geschlossen.

Unsere Schließtage sind mit dem Kita & Krippe Am Eichenwald abgestimmt und wechseln sich in den Sommerferien und Pfingsten / Brückentage ab.



- ❖ Eine Anmeldung setzt eine Mindestbuchungszeit von 20 Std. pro Woche und 3-4 Std. täglich (Kindergarten) voraus. → Die Buchungszeiten können zweimal jährlich (zum Februar und zum September) geändert werden.
- ❖ Die Betreuungsgebühren sind auf der Homepage unter dem Punkt Gebühren & Satzungen aufgelistet.
- ❖ Nähere Informationen und Fotos unserer Einrichtung sind auf unserer Homepage unter <https://www.ingolstadt.de/kinderbetreuung> zu finden. Die Buchungszeiten können zweimal im Jahr (je nach Kapazität in der Kita) erhöht oder reduziert werden



Weiteres Vorgehen

Bei weiteren Fragen:

- ❖ Kontaktaufnahme mit Frau Paris
- ❖ Kita-auf-der-hoeh@ingolstadt.de
- ❖ Telefontermin vereinbaren 0841 / 305 - 45520

Geben Sie im Internet folgende Adresse ein:

[Kita-Finder Ingolstadt \(kdo.de\)](http://kita-finder.ingolstadt.de)

1. Füllen Sie auf der Startseite die gewünschten Daten aus und erstellen Sie ein Konto.
2. Wählen Sie unsere Einrichtung für die Anmeldung Ihres Kindes aus.
3. Füllen Sie die Anmeldung aus und geben Sie diese für die Bearbeitung frei.

Wichtig:

- ❖ Anmeldung auf Vollständigkeit überprüfen!
- ❖ Kinder von 0-3 Jahre in der Krippe anmelden!



Wir freuen uns sehr über Ihre Anfragen und nehmen uns bei weiteren Fragen gerne Zeit für ein persönliches Gespräch.

Ihr Team des Kindergartens „Auf der Höh“ 😊

