



Переваги реорганізованого медичного обстеження для вступу до школи

- Колишній обсяг обстежень було розширено і адаптовано відповідно до останніх наукових досягнень, внаслідок чого полегшилось виявлення затримок у розвитку.
- Чим раніше вони виявлені, тим легше їх лікувати.
- Більш ранній початок лікування зменшує навантаження на вас і вашу дитину.
- У деяких випадках проводиться шкільне медичне обстеження і консультація, під час якої можуть бути з'ясовані додаткові питання.

Медичне обстеження для вступу до школи є обов'язковим встановленим законом обстеженням у всіх федеральних землях Німеччини.

Додаткову інформацію, в тому числі іншими мовами, а також правові основи можна знайти за адресою www.lgl.bayern.de/schuleingangsuntersuchung

Обстеження буде проводити ваше управління охорони здоров'я. Інформацію про місце і дату можна знайти у супровідному листі від вашого управління охорони здоров'я.

Печатка управління охорони здоров'я:

І наостанок ...

... бажаємо всім дітям, що йдуть у перший клас, хорошого старту, радісного настрою та успіхів у навчанні!

www.lgl.bayern.de

Видавець: Баварське земельне відомство у справах охорони здоров'я і безпеки продуктів харчування (LGL)
Еггенройтер Берг 43, 91058 Ерланген

Інтернет: www.lgl.bayern.de
Електронна пошта: poststelle@lgl.bayern.de
Телефон: 09131 6808-0
Факс: 09131 6808-2102

Авторські права на ілюстрації: Баварське земельне відомство у справах охорони здоров'я і безпеки продуктів харчування (LGL)
«Aline im Wunderland» - Бюро візуальних комунікацій, Аліне Вендел, www.alineimwunderland.de липень 2023 року

Станом на: Друк / в Інтернеті: «Gutenberg Druck» + «Medien GmbH», Уттенройт
© LGL, усі права захищено

Надруковано на папері, виготовленому із 100 % вторинного паперу

Ця брошура видана безкоштовно у рамках роботи з громадськістю уряду землі Баварія. Її не можуть використовувати з метою передвиборчої агітації партії, кандидати на виборну посаду або працівники на виборчих дільницях впродовж п'яти місяців до виборів. Це поширюється на вибори у ландтаг, бундестаг, місцеві і європейські вибори. У цей час незаконним є розповсюдження брошури на виборчих заходах, на партійних інформаційних стендах, а також вкладання, додрукування і наклеювання в ній партійної політичної інформації або рекламних матеріалів. Також заборонено передавати її третім особам з метою передвиборчої реклами. Навіть при відсутності часового зв'язку з майбутніми виборами не дозволяється використовувати цю брошуру таким чином, щоб склалося враження, що керівництво держави демонструє солідарність з окремими політичними групами. Партіям дозволяється використовувати брошуру для інформування своїх членів. Ця брошура захищена авторським правом, проте використання брошури або навіть її окремих частин у публікаціях безперечно вітається. Будь-ласка, зв'яжіться з видавцем, який, якщо це можливо, допоможе вам отримати цифрові дані змісту і права на відтворення. Всі права захищені. Брошура розповсюджується безкоштовно, будь-яке розповсюдження на платній основі заборонено. Ця брошура була створена з великою ретельністю. Однак ми не можемо дати жодних гарантій щодо правильності і повноти інформації. Ми не несемо відповідальності за зміст сторонніх інтернет-пропозицій.



БАВАРІЯ | ПРЯМА - це ваша пряма лінія зв'язку з урядом землі Баварія. Ви можете отримати інформаційні матеріали і брошури, інформацію по актуальним темам і джерелам в Інтернеті, а також інформацію про органи державної влади, компетентні інстанції і контактні особи по телефону 089 122220 або електронною поштою Direkt@bayern.de.



... так виглядає реорганізоване медичне обстеження для вступу до школи

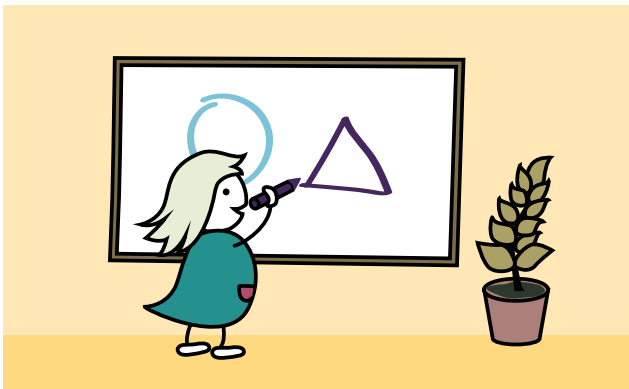
реорганізоване медичне обстеження для вступу до школи

Що таке реорганізоване медичне обстеження для вступу до школи?

До цього часу медичне обстеження для вступу до школи проводилося за кілька місяців до початку навчального року. Наукові дані показують, що більш раннє профілактичне обстеження є кориснішим для дітей. Тому діти проходять медичне обстеження для вступу до школи у передостанній рік відвідування дитячого садка. Йдеться не про більш ранній початок навчання у школі, а про більший проміжок часу для отримання допомоги чи лікування, якщо обстеження виявляє затримки у розвитку чи розлади здоров'я. Часто їх можна вилікувати з меншими зусиллями до початку навчання у школі.

Всі діти повинні мати якомога кращі шанси для успішного початку навчання в школі.

Під назвою реорганізоване медичне обстеження для вступу до школи розуміється продовження у всій Баварії пілотного проекту «Профілактичне обстеження здоров'я і розвитку в дошкільному віці» (GESiK). Воно замінить колишнє медичне обстеження для вступу до школи. Можливо, що на перехідному етапі не вдасться обстежити всіх дітей у передостанній рік відвідування дитячого садка. Згідно зі статтею 80 Закону Баварії про виховання та навчання (BayEUG) потрібно обов'язково пройти (реорганізоване) медичне обстеження для вступу до школи.



Під час обстеження

Також проводиться обстеження усіх дітей

перевіряється

- Вага і зріст вашої дитини
- Вакцинаційний статус і проходження медобстежень U в «Жовтому зошиті»

Тести, відповідні віку, та ігрові тести для перевірки

- зору і слуху
- мовних і розмовних здібностей (що розуміє ваша дитина і як вона говорить)
- навичок, які вважаються обов'язковою умовою для навчання в школі (наприклад, розуміння слів «багато» і «мало» або «великий» та «малий»)

Ви отримаєте анкету для встановлення медичного анамнезу і стану розвитку вашої дитини, яку вам буде запропоновано заповнити і повернути спеціалісту із соціальної медицини.



Медичне обстеження

фахівцем у галузі соціальної медицини

- при підозрі, що розвиток дитини не відповідає віку або що є порушення здоров'я (відхилення від норми під час обстеження)
- при відсутності медобстеження U, в залежності від віку - U8 або U9
- за бажанням батьків
- якщо шкільний лікар вважає, що воно необхідне.

Шкільний лікар обговорить з вами подальші дії. У разі необхідності можуть знадобитися додаткові медичні обстеження.

Ви отримаєте в письмовому вигляді

- результат бесіди
- супровідний лист для педіатра, сімейного лікаря або вузького спеціаліста, якщо будуть необхідні додаткові уточнення.

Після проходження медичного обстеження для вступу до школи ви отримаєте формуляр

повідомлення для надання до школи.