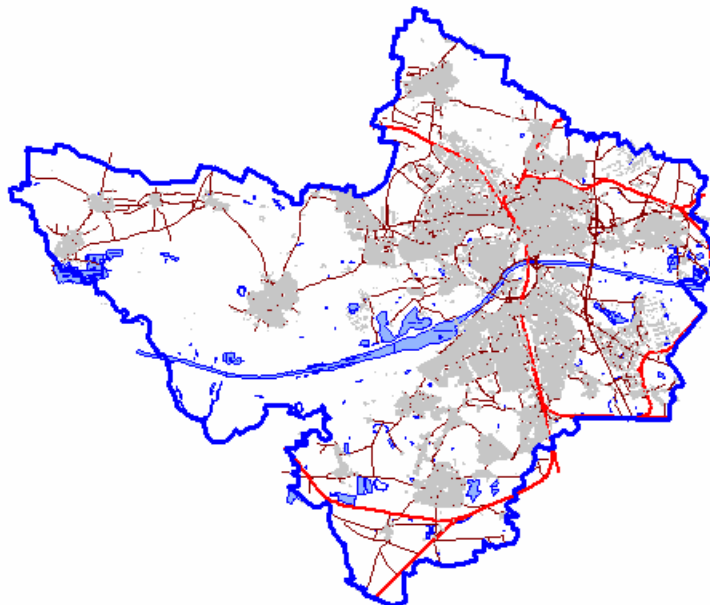


## Informationen aus der Statistik

### Baufertigstellungen im Städte- und Regionalvergleich (2005)

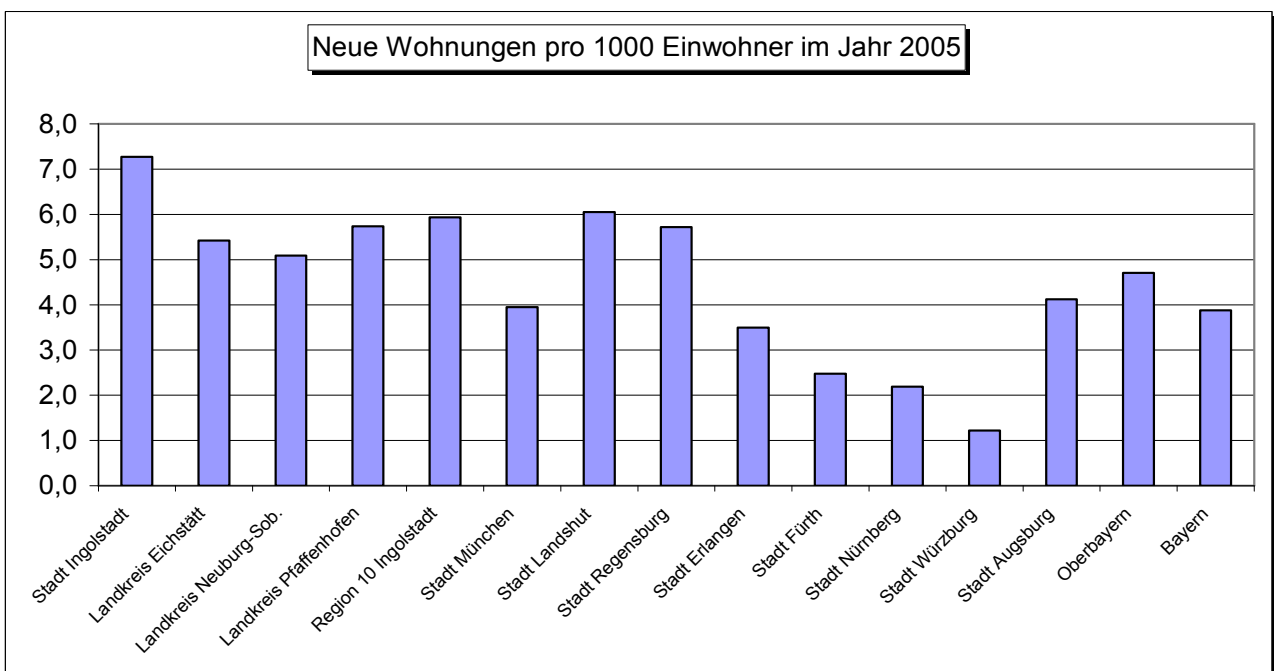
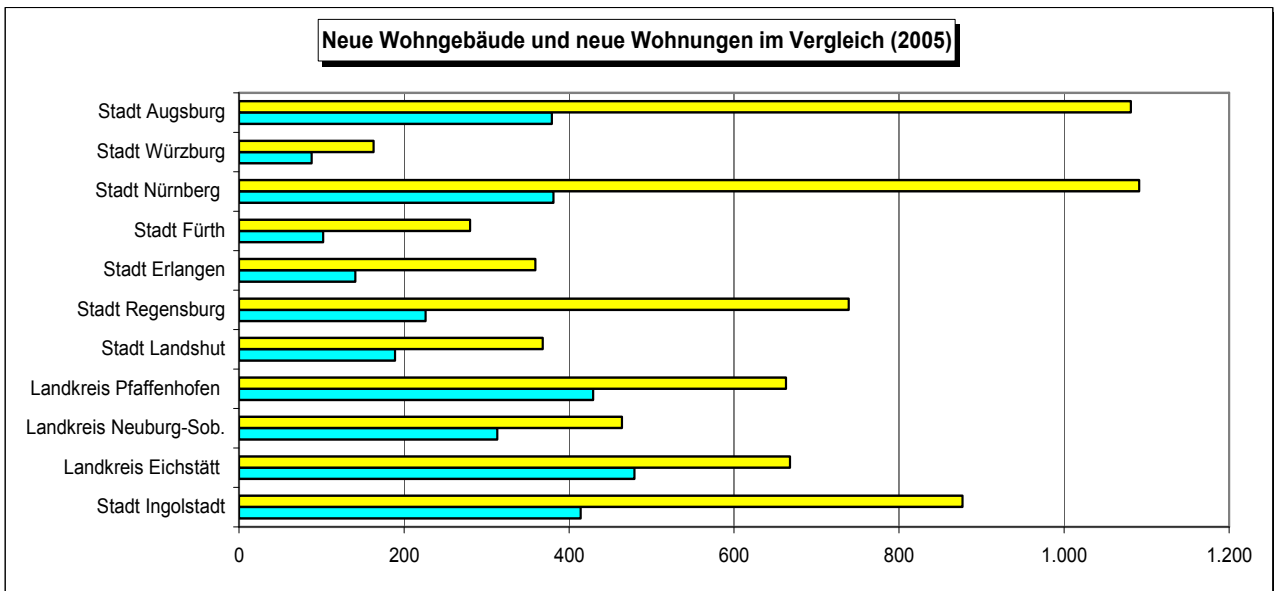


Die Zahl der Baufertigstellungen in **Bayern** lag im Jahr 2005 auf einem historisch niedrigen Wert. Insgesamt (sämtliche Baumaßnahmen, d.h. Neubau und Umbau) wurden gut 48.000 Wohnungen fertiggestellt. Im Jahr 2004 waren es über 58.000 – ein Rückgang von 17,4 Prozent. Mitte der 90er Jahre wurden in Bayern noch mehr als 100.000 Wohnungen pro Jahr gebaut.

Die Entwicklung in der **Stadt Ingolstadt** stellt sich auf den ersten Blick widersprüchlich dar: Im Vergleich zum Vorjahr stieg die Zahl der neuen **Wohngebäude** von 382 auf 414 Einheiten. Dagegen gab es bei den neu fertiggestellten **Wohnungen** einen leichten Rückgang auf 877 Wohnungen (Vorjahr: 940). Die Erklärung dafür: Im Jahr 2005 wurden ganz überwiegend neue Wohngebäude mit nur einer Wohnung fertiggestellt. Unter den 414 neuen Wohngebäuden enthalten 310 genau eine Wohnung (dazu zählen freistehende Einfamilienhäuser, Doppelhaushälften und Reihenhäuser), 27 neue Wohngebäude bestehen aus zwei Wohnungen und nur 50 neue Wohngebäude haben mehr als zwei Wohnungen.

Im Durchschnitt bestand ein neues Wohngebäude nur aus 1,9 Wohnungen. Im Landkreis Eichstätt lag dieser Wert bei 1,3 – in der Stadt Regensburg waren es 2,8 Wohnungen/Wohngebäude (Stadt München 4,3).

Dennoch nimmt die Stadt Ingolstadt mit 877 neuen Wohnungen im Jahr 2005 eine Spitzenposition in ganz Bayern ein. Mit 7,3 neuen Wohnungen auf 1000 Einwohner erreicht Ingolstadt den höchsten Wert aller 96 bayerischen Kreise und kreisfreien Städte.



# Baufertigstellungen von Wohn- und Nichtwohngebäuden in Bayern im Jahr 2005

Quelle: Bayer. Landesamt für Statistik und Datenverarbeitung

Stadt Ingolstadt, Stadtentwicklung und Statistik

Gebiet	neue Wohngebäude									neue Nichtwohngebäude		Alle Baumaßnahmen				
	insgesamt						mit 1 oder 2 Wohnungen			Gebäude	Wohnungen	Gebäude	Wohnungen 2005	Wohnungen 2004	Veränderung 2005/2004	neue Wohnungen pro 1000 Einwohner
	Gebäude	Wohnungen 2005	Wohnungen 2004	Veränderung 2005/2004	Wohnungen pro Wohngebäude	Wohnfläche	Gebäude	Wohnungen	Wohnfläche							
	Anzahl	Anzahl	Anzahl	Prozent	Faktor	100 m <sup>2</sup>	Anzahl	Anzahl	100 m <sup>2</sup>	Anzahl	Anzahl	Anzahl	Anzahl	Anzahl	Prozent	Faktor
Stadt Ingolstadt .....	414	789	848	-7,0%	1,9	802	364	391	534	40	11	533	877	940	-6,7%	7,3
Landkreis Eichstätt .....	479	605	807	-25,0%	1,3	818	460	500	734	73	2	737	668	914	-26,9%	5,4
Landkreis Neuburg-Sob. ....	313	435	385	13,0%	1,4	568	296	329	491	68	2	423	464	416	11,5%	5,1
Landkreis Pfaffenhofen .....	429	583	683	-14,6%	1,4	763	407	474	683	81	22	630	663	759	-12,6%	5,7
Region 10 Ingolstadt .....	1.635	2.412	2.723	-11,4%	1,5	2.951	1.527	1.694	2.442	262	37	2.323	2.672	3.029	-11,8%	5,9
Landeshauptstadt München	1.092	4.655	6.918	-32,7%	4,3	3.614	706	768	901	221	8	1.900	4.957	7.375	-32,8%	4,0
Stadt Landshut .....	189	356	277	28,5%	1,9	382	174	197	265	18	-	270	368	305	20,7%	6,1
Stadt Regensburg .....	226	623	498	25,1%	2,8	569	181	191	248	33	-	355	739	604	22,4%	5,7
Stadt Erlangen .....	141	338	290	16,6%	2,4	335	120	123	176	24	2	198	359	309	16,2%	3,5
Stadt Fürth .....	102	131	371	-64,7%	1,3	165	97	103	137	14	10	153	280	488	-42,6%	2,5
Stadt Nürnberg .....	381	957	1.633	-41,4%	2,5	950	331	345	456	75	40	665	1.091	1.636	-33,3%	2,2
Stadt Würzburg .....	88	146	339	-56,9%	1,7	170	80	95	126	30	2	168	163	366	-55,5%	1,2
Stadt Augsburg .....	379	974	591	64,8%	2,6	794	340	351	460	62	4	758	1.081	665	62,6%	4,1
Oberbayern .....	9.205	17.816	21.254	-16,2%	1,9	19.011	8.146	9.080	12.540	2.008	349	14.889	19.865	23.566	-15,7%	4,7
Bayern .....	26.562	42.032	51.579	-18,5%	1,6	49.008	24.680	27.527	38.037	7.129	732	46.901	48.276	58.467	-17,4%	3,9

## Bautätigkeit in der Stadt Ingolstadt 1991 bis 2005

Quelle: Bayerisches Landesamt für Statistik und Datenverarbeitung					Stadtentwicklung und Statistik	
Jahr	Baufertigstellungen				Baugenehmigungen	
	Wohngebäude	Nichtwohngebäude	Wohnungen gesamt	Wanderungssaldo	Wohngebäude	Wohnungen
1991	302	46	994	1.637	389	1.588
1992	353	41	1.458	944	484	1.607
1993	330	37	1.613	1.007	408	1.291
1994	344	56	1.265	1.079	452	928
1995	263	50	733	894	274	751
1996	362	60	777	791	327	792
1997	318	53	823	395	437	1.008
1998	405	45	906	-71	426	1.271
1999	373	45	1.066	991	655	1.158
2000	532	62	1.251	811	411	876
2001	260	43	649	1.515	230	723
2002	287	32	734	988	322	993
2003	256	34	672	1.011	451	844
2004	382	4	940	475	425	973
2005	414	41	877	1.100	359	787
<b>1991 - 2005</b>	<b>5.181</b>	<b>649</b>	<b>14.758</b>	<b>13.567</b>	<b>6.050</b>	<b>15.590</b>

Gebäude: Nur neu gebaute Wohn- bzw. Nichtwohngebäude; Wohnungen: aus Neubau und Umbau.  
für 2005: Wanderungssaldo geschätzt.

Die Fertigstellung neuer Wohnungen korreliert zeitlich gering verzögert mit dem Wanderungssaldo:

