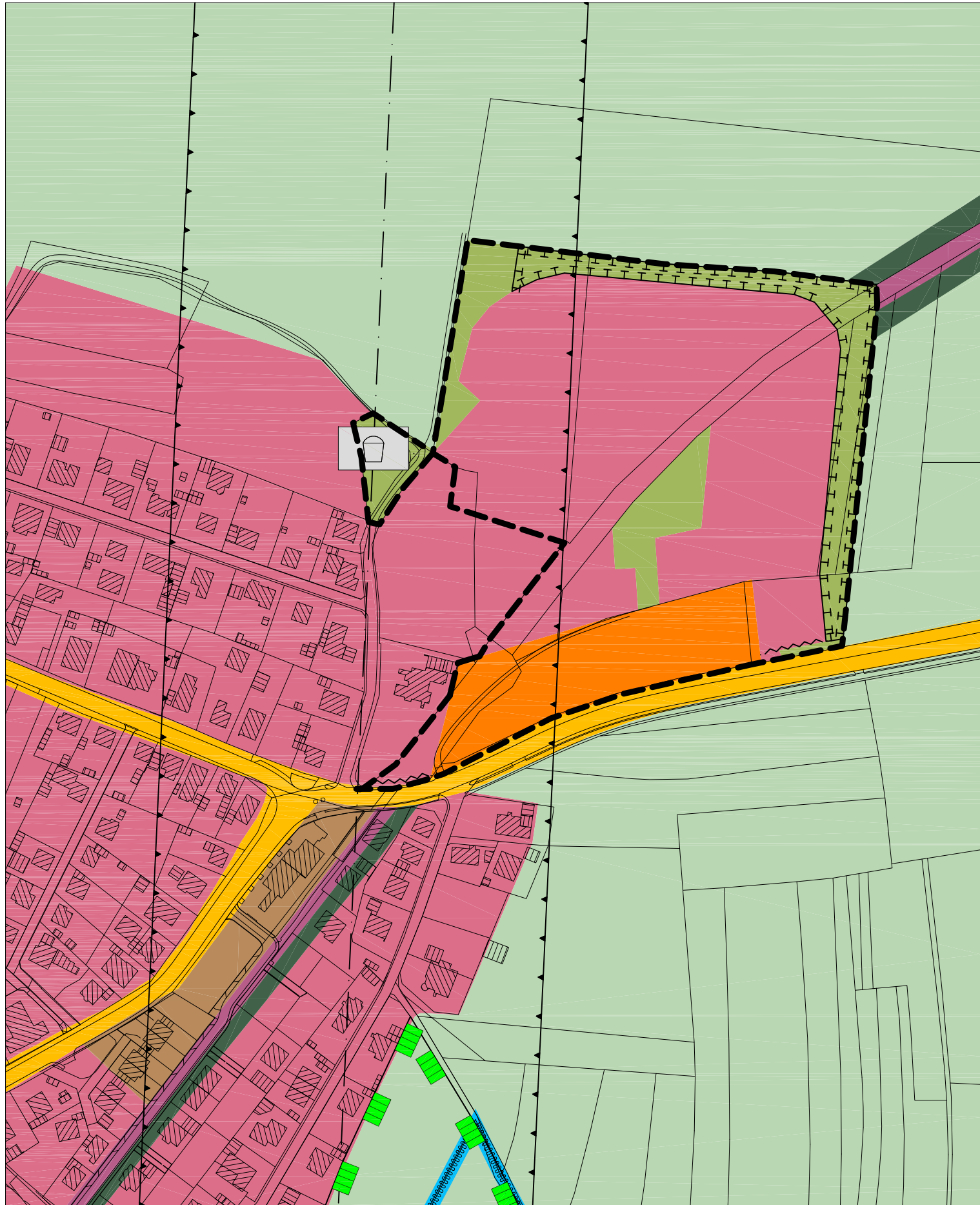


Bestand

1:2500



Änderung

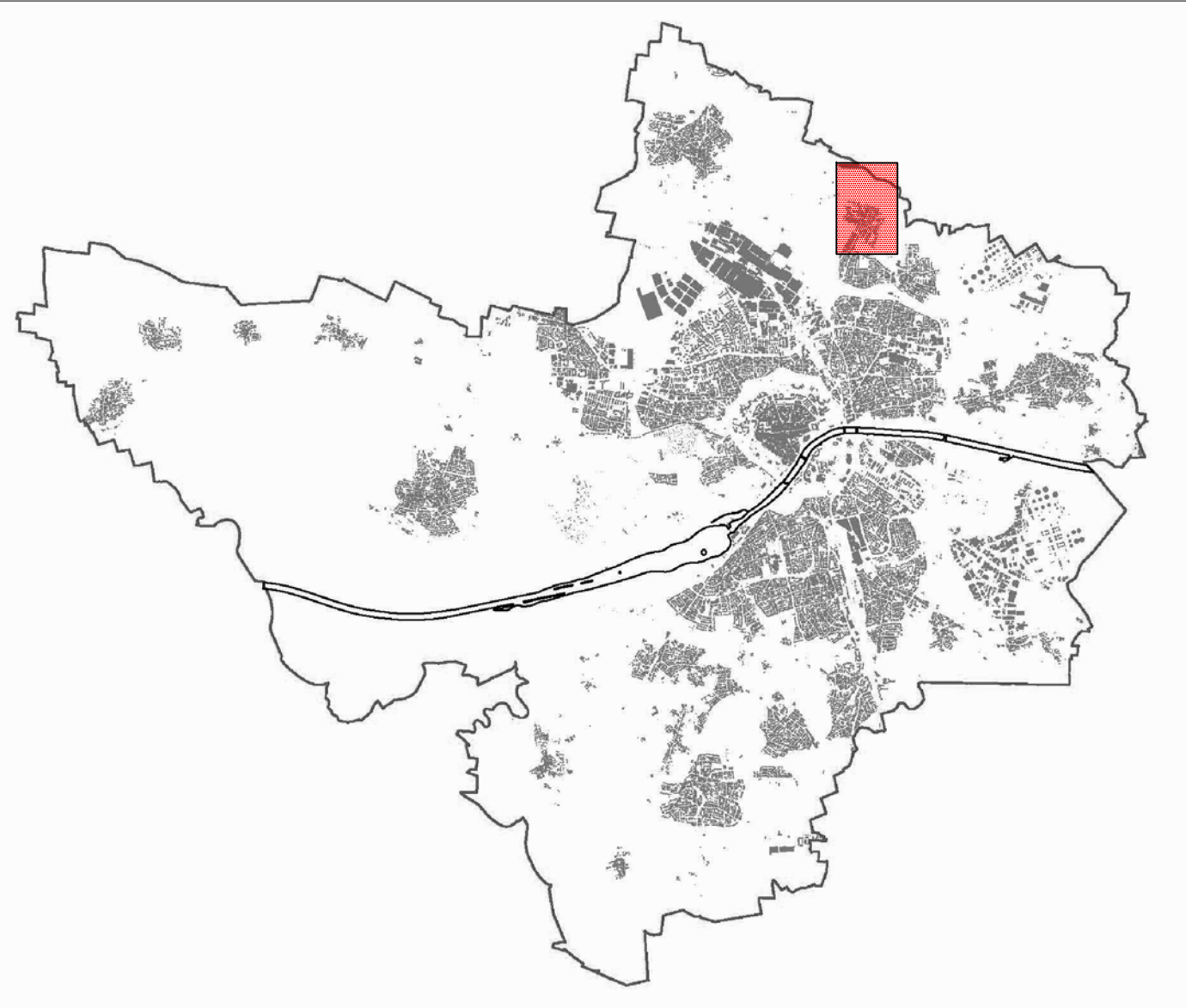
1:2500

- Wohnbaufläche
- Grünflächen
- Sondergebiet mit Zweckbestimmung großflächige Einzelhandelsbetriebe und Dienstleistungen
- Spielplatz
- Richtungsktrasse
- Umgriff der Änderung
- Ausgleichsflächen
- Immissionsschutzmaßnahmen erforderlich



Stadt Ingolstadt

ÄNDERUNG DES FLÄCHENNUTZUNGSPLANES
Erneute Entwurfsgenehmigung
 BEREICH: "Oberhaunstadt - Am Kreuzäcker"
 B-Plan 611 A



PLANVERFASSER	DATUM	GEZEICHNET	BEARBEITET	AMTSLEITERIN
STADTPLANUNGSAMT INGOLSTADT	20.04.2015	Re.	Ri.	
	14.12.2015	Re.	Gr.	
	15.06.2016	Re.	Gr.	