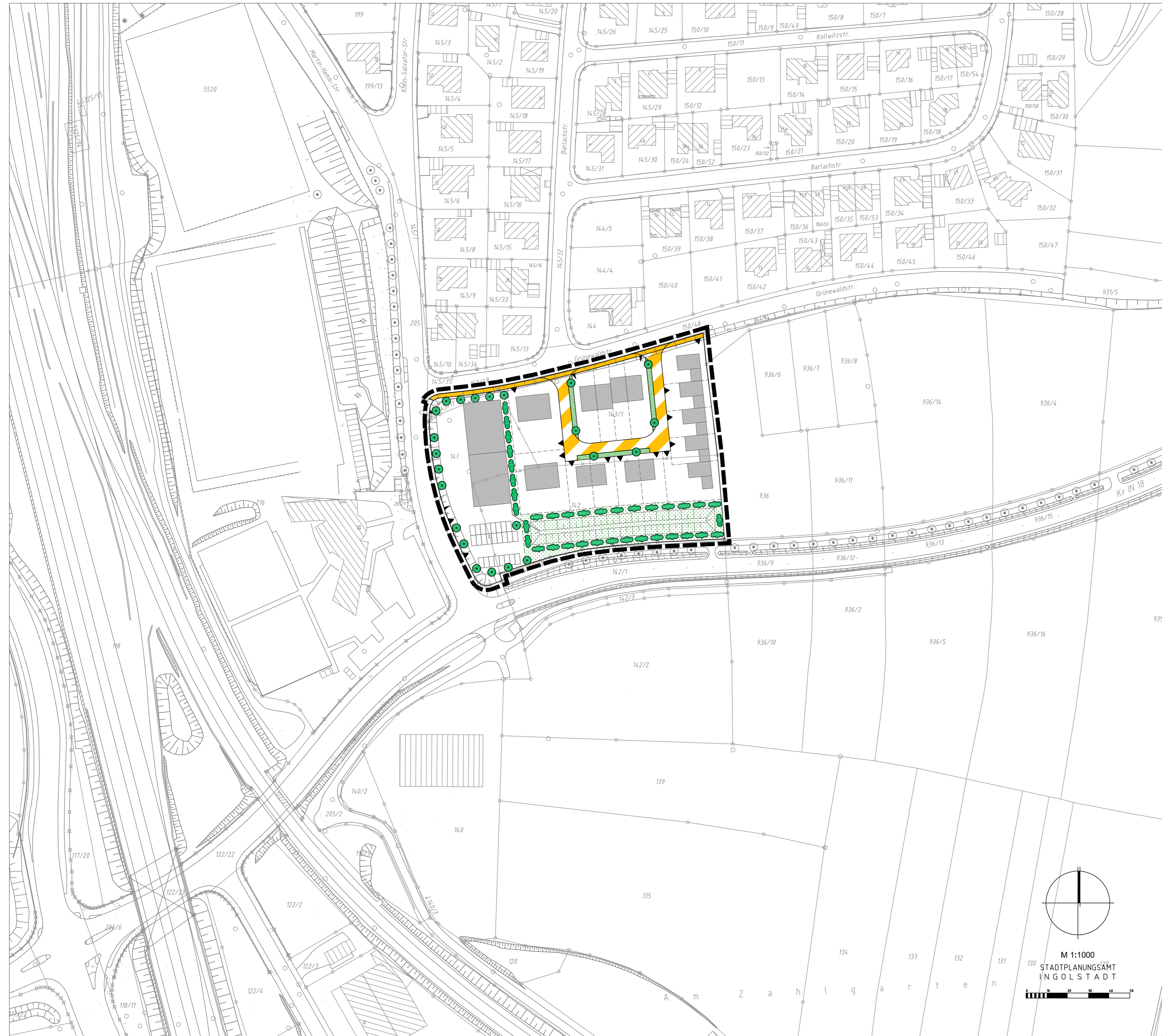


Bebauungs- und Grünordnungsplan Nr. 112 R - " Ringsee - Südlich Grünwaldstraße "



Planungsziele

--- Grenze des räumlichen Geltungsbereiches

Flächenbilanz

| | | |
|------------------------|--------------------|---------------|
| Gesamtfläche: | ca. 1,20 ha | 100 % |
| Nettobauand: | ca. 0,89 ha | 74,2 % |
| - Wohnbebauung | ca. 0,57 ha | |
| - Feuerwehr | ca. 0,32 ha | |
| Verkehrsfläche: | ca. 0,12 ha | 10,0 % |
| Grünfläche: | ca. 0,19 ha | 15,8 % |

Art der baulichen Nutzung

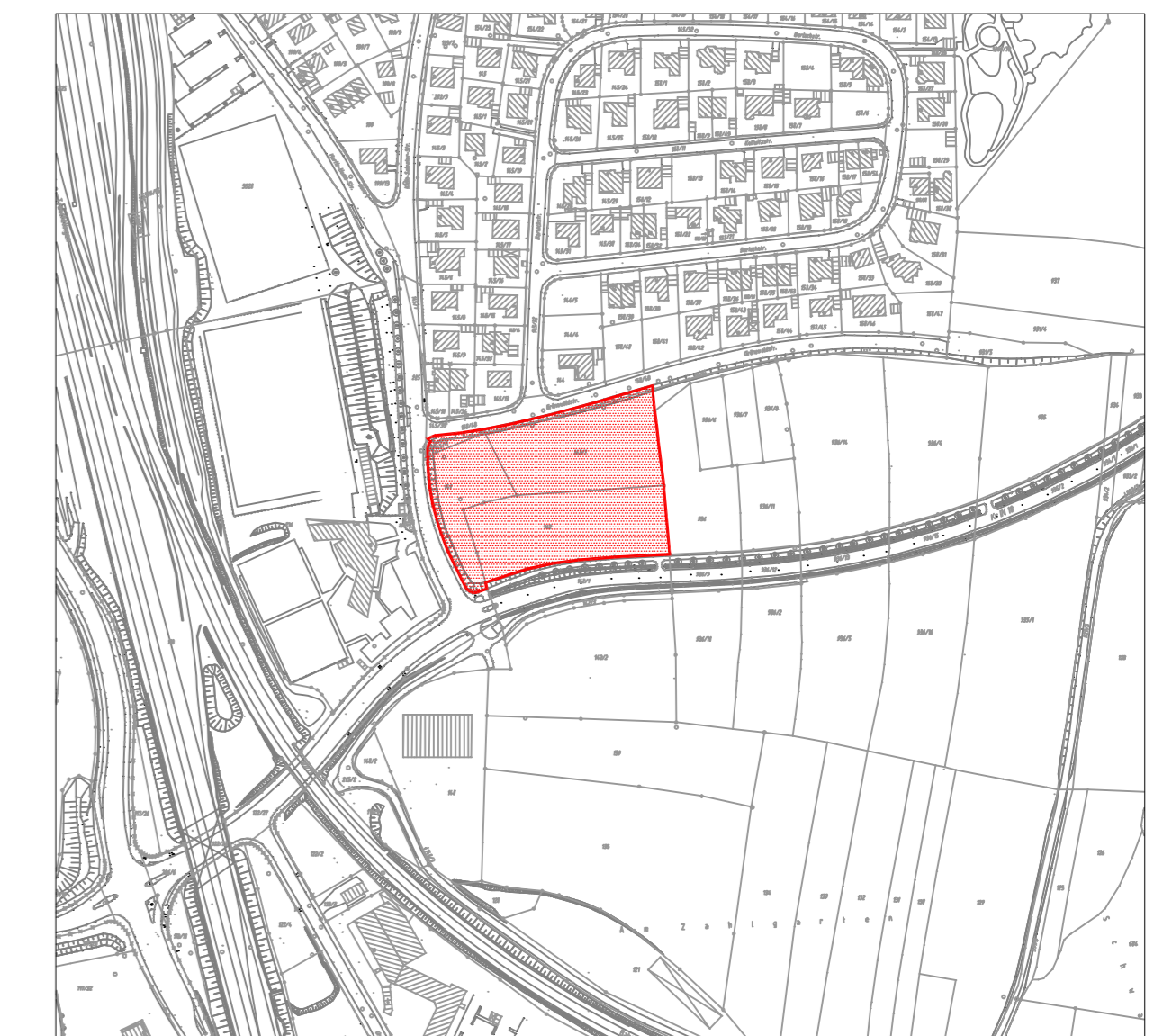
| | |
|-----------|------------------------------------------------------------------------------------------|
| WA | Allgemeines Wohngebiet nach § 4 BauNVO |
| GB | Flächen für Gemeinbedarf mit der Zweckbestimmung "Feuerwehr" nach § 9 Abs. 1 Nr. 5 BauGB |

Zeichnerische Darstellung

1. vorgeschlagene Baukörper
2. bestehende Baukörper
3. Grundstücksgrenze, vorhanden
4. Grundstücksgrenze, aufzuheben
5. Grundstücksgrenze, geplant
6. z.B. 936 Flurstücksnummer, bestehend
7. Ein- und Ausfahrten
8. Einfahrtbereich
9. Gehweg, geplant
10. verkehrsberuhigter Bereich
11. öffentlicher Grün- und Parkstreifen
12. öffentliche Grün- und Ausgleichsflächen
13. Baum, zu pflanzen
14. Gehölzpflanzung, zu pflanzen
15. Lärmschutzwand
16. Wand-Wall-Kombination
17. private Stellplätze, vorgeschlagen

Stadt Ingolstadt

BEBAUUNGS- UND GRÜNORDNUNGSPLAN Nr. 112 R - " Ringsee - Südlich Grünwaldstraße "



Kartengrundlage: Digitale Stadtgrundkarte (M. 1:1000) Stand August 2015
NW 29-4.18, 29-4.21, 29-5.20 und 29-5.25
Maßentnahme: Planzeichnung zur Maßentnahme nur bedingt geeignet, keine Gewähr für Maßhaltigkeit.
Bei Vermessungen sind etwaige Differenzen auszugleichen.

| PLANVERFASSER | DATUM | BEARBEITER | SACHGEBIET | AMTSLEITUNG |
|--------------------------------|------------|------------|------------|-------------|
| STADTPLANUNGSAMT INGOLSTADT | 19.10.2016 | Gru | 612, H6 | U Brand |