





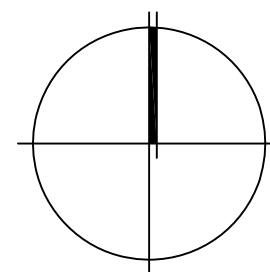
**Änderung des Flächennutzungsplanes
Feststellungsbeschluss**

**Bereich: „Freiflächen-Photovoltaikanlage
östlich der BAB 9“**

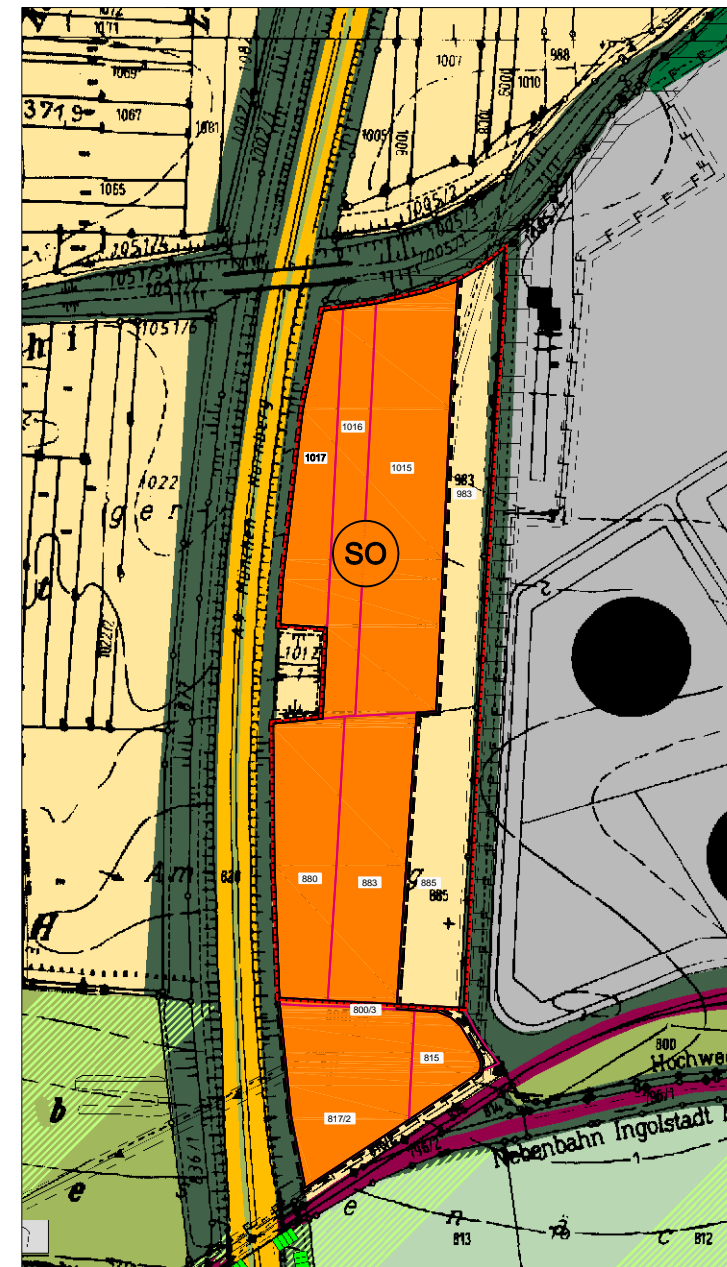
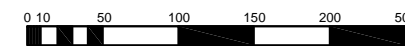


Zeichenerklärung




-  Änderungsumgriff
-  Fläche für die Landwirtschaft

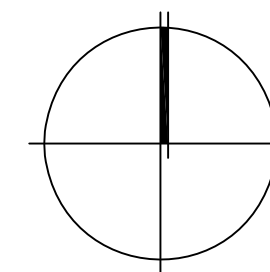


M 1:5000

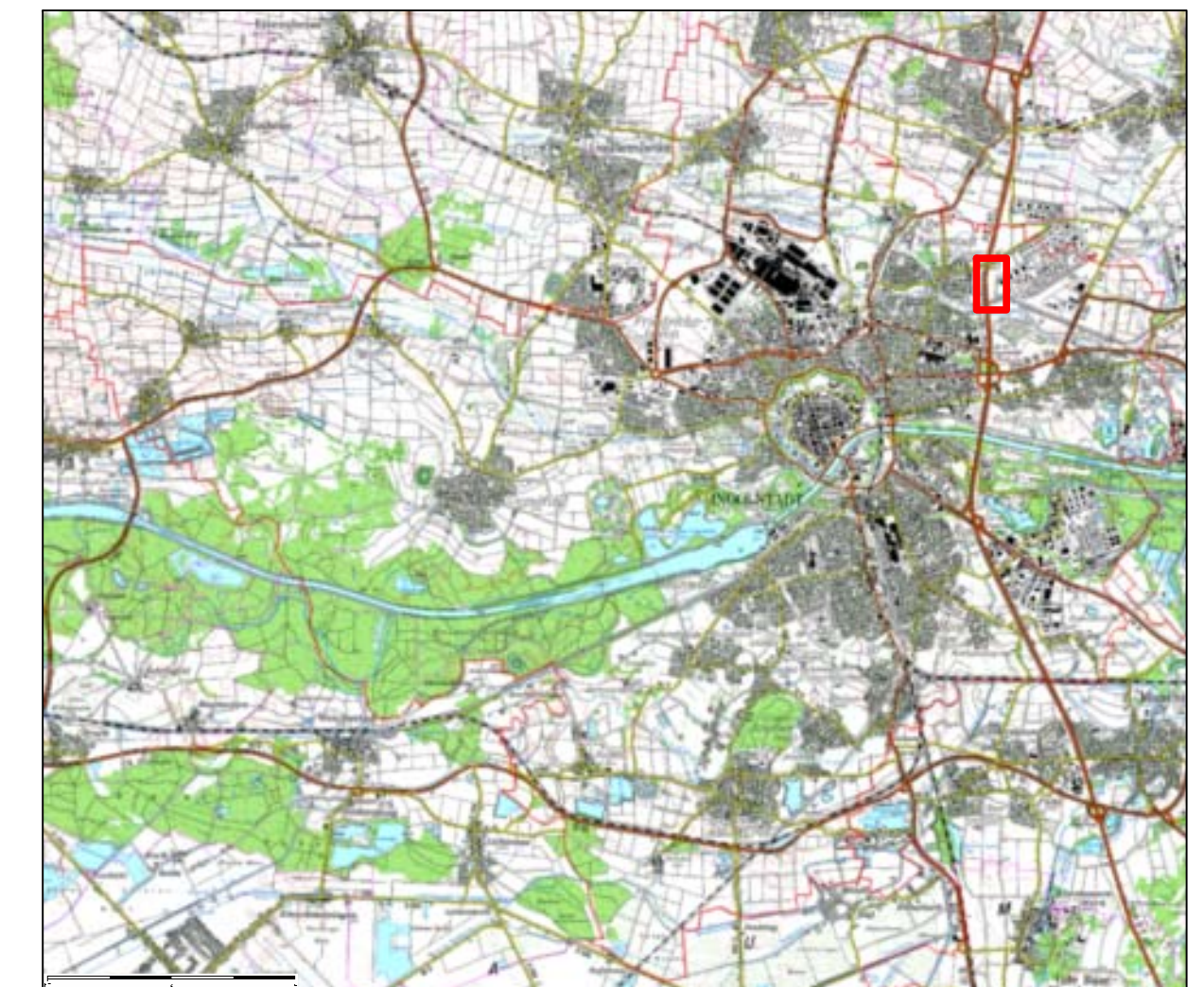


Zeichenerklärung

-  Sondergebiet mit der Zweckbestimmung "Photovoltaik" (§ 1 Abs. 1 Nr. 4 BauNVO)
-  Änderungsumgriff
-  Bodendenkmal Nr. 166209 Siedlung der frühen Bronzezeit



M 1:5000



Top. Karte 1:50000 Bayern | Maßstab 1 : ca. 11.560 | © Landesamt für Digitalisierung | Breitband und Vermessung Bayern | Bundesamt für Kartographie und Geodäsie 2006

Planverfasser	Datum	Bearbeiter	Sachgebiet	Amtsleitung
Planungsbüro Löcherer + Ryll	10.04.2017	Löcherer		Brand
Stadtplanungsamt Ingolstadt		Rieger / Achtner	61/1	