

Maße und Flächen wurden mit CAD erzeugt.
Ungenauigkeiten ergeben sich aus
programmbedingten Rundungen



Legende:

- gepl. Bebauung
- Grundstücksgrenze
- Geltungsbereich VEP
- Umriss TG
- Gebäudezugang
- TG-Zufahrt
- oberirdische Stellplätze

±0,00 = 373.97m über NHN

OKFF KG = -3,360 m	OKRD KG = -3,360 m
OKFF EG = ±0,000 m	OKRD EG = -0,200 m
OKFF 1.OG = +3,175 m	OKRD 1.OG = +3,035 m
OKFF 2.OG = +5,975 m	OKRD 2.OG = +5,835 m
OKFF 3.OG = +8,775 m	OKRD 3.OG = +8,635 m
OKFF 4.OG = +11,575 m	OKRD 4.OG = +11,435 m
OKFF 5.OG = +14,375 m	OKRD 5.OG = +14,235 m
OKFF 6.OG = +17,175 m	OKRD 6.OG = +17,035 m

Projekt

VEP Gustav-Mahler-Straße

Gustav-Mahler-Straße
85057 Ingolstadt

Architekten

roedig . schop architekten bda
Obentrautstraße 72
10963 Berlin
T 030-219626610 F 030-219626629
E info@roedig-schop.de
www.roedig-schop.de

Bauherr

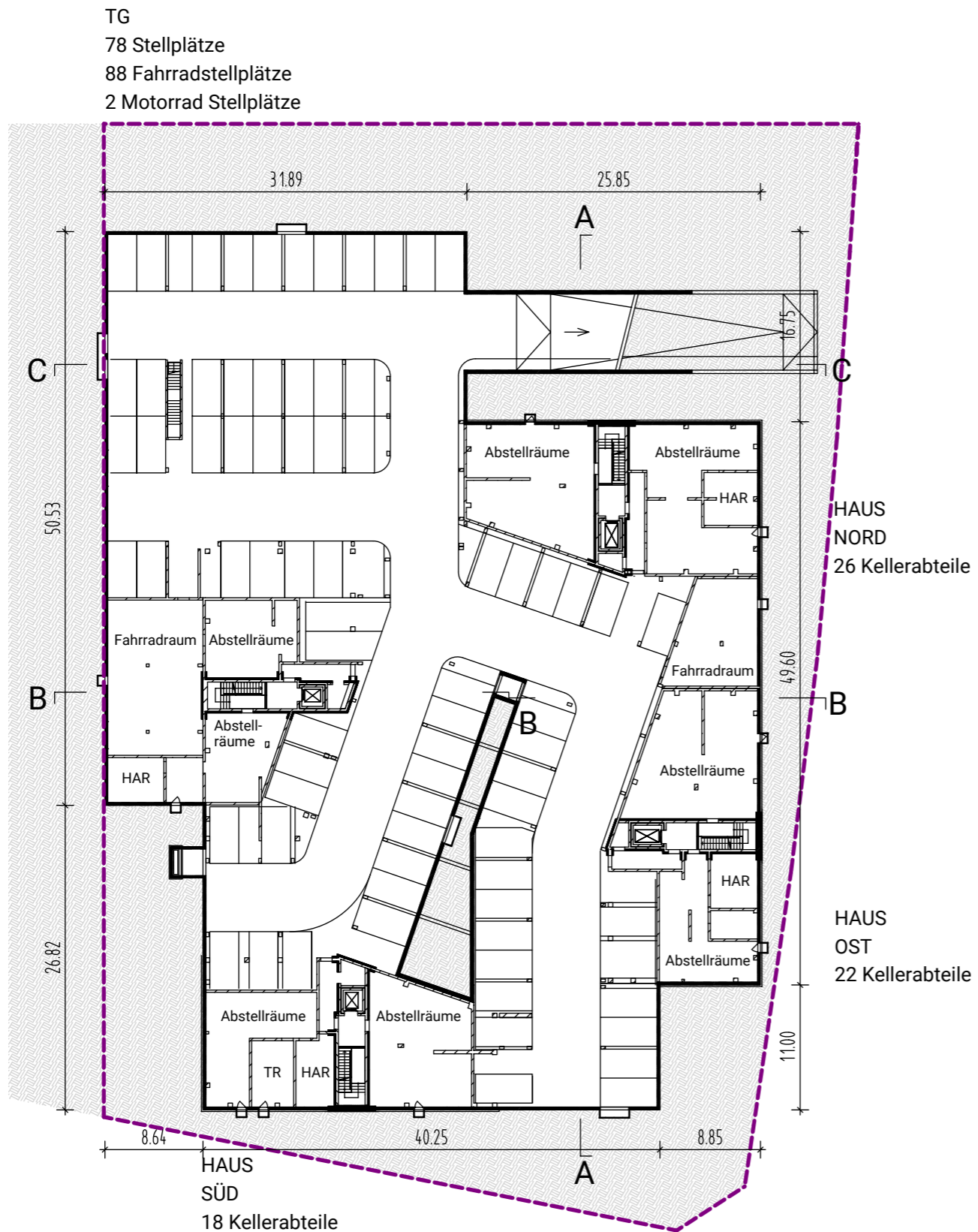
Gemeinnützige
Wohnungsbaugesellschaft
Ingolstadt GmbH

Minucciweg 4, 85055 Ingolstadt

Planinhalt

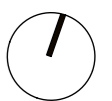
**Vorhaben- und Erschließungsplan
Lageplan**

Datum	Maßstab	Bearbeitet
15.08.17		MB/BDL



0m 5m 10m 15m 25m (M 1 : 500)

Maße und Flächen wurden mit CAD erzeugt.
Ungenauigkeiten ergeben sich aus
programmbedingten Rundungen



Legende:

±0,00 = 373.97m über NHN

OK Fertighußboden
OK Rohdecke

OKFF KG = -3,360 m	OKRD KG = -3,360 m
OKFF EG = ±0,000 m	OKRD EG = -0,200 m
OKFF 1.OG = +3,175 m	OKRD 1.OG = +3,035 m
OKFF 2.OG = +5,975 m	OKRD 2.OG = +5,835 m
OKFF 3.OG = +8,775 m	OKRD 3.OG = +8,635 m
OKFF 4.OG = +11,575 m	OKRD 4.OG = +11,435 m
OKFF 5.OG = +14,375 m	OKRD 5.OG = +14,235 m
OKFF 6.OG = +17,175 m	OKRD 6.OG = +17,035 m

--- Geltungsbereich VEP
HAR Hausanschlussraum
TR Technikraum

Projekt

VEP Gustav-Mahler-Straße

Gustav-Mahler-Straße
85057 Ingolstadt

Architekten

roedig . schop architekten bda
Obentrautstraße 72
10963 Berlin
T 030-219626610 F 030-219626629
E info@roedig-schop.de
www.roedig-schop.de

Bauherr

Gemeinnützige
Wohnungsbaugesellschaft
Ingolstadt GmbH

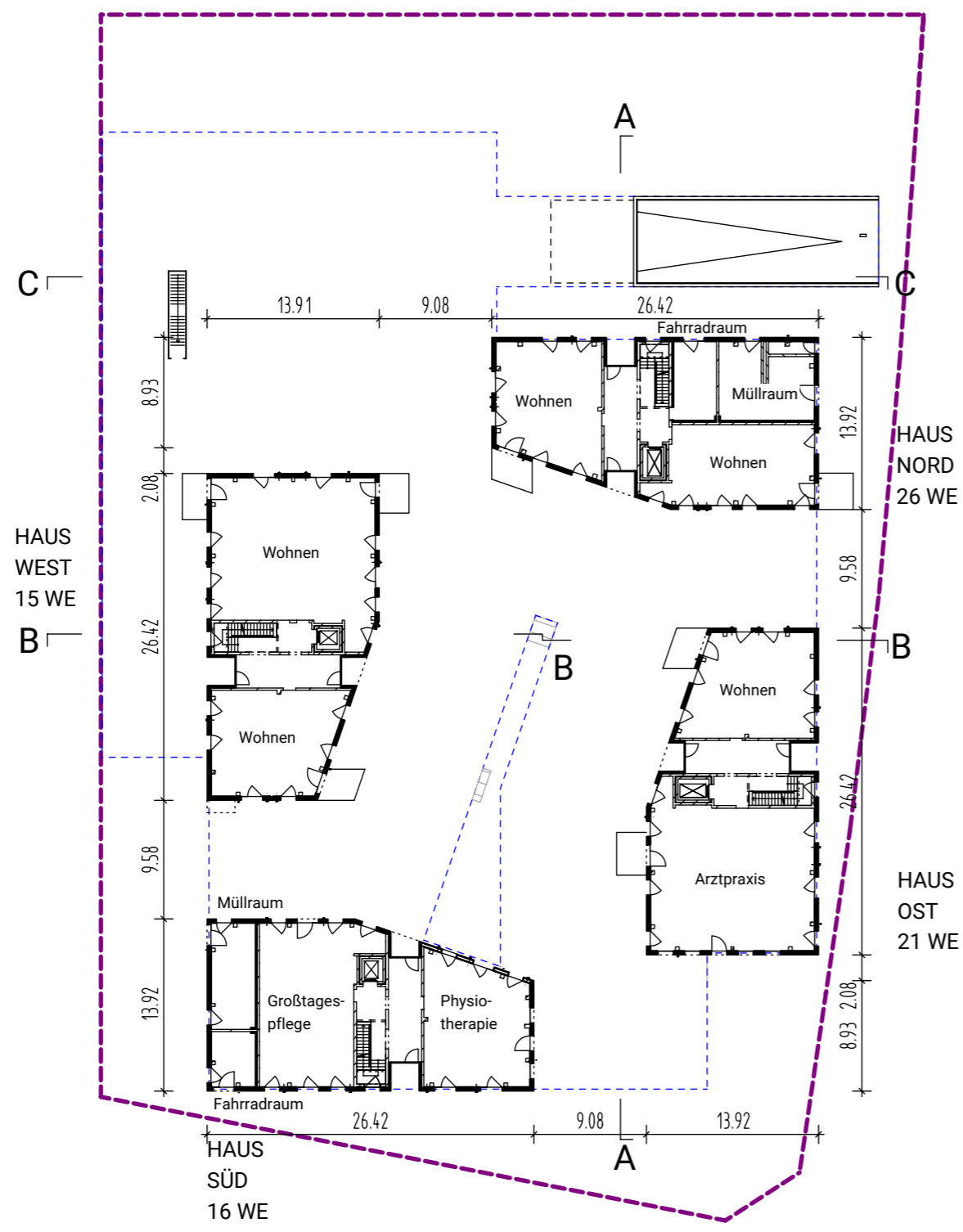
Minucciweg 4, 85055 Ingolstadt

Planinhalt

Grundriss KG

Datum	Maßstab	Bearbeitet
-------	---------	------------

15.08.17	1 : 500	MB/BDL
----------	---------	--------



0m 5m 10m 15m 25m (M 1 : 500)

Maße und Flächen wurden mit CAD erzeugt.
Ungenauigkeiten ergeben sich aus
programmbedingten Rundungen



Legende:

±0,00 = 373.97m über NHN ♦ OK Fertigfußboden
OK Rohdecke

OKFF KG = -3,360 m	OKRD KG = -3,360 m
OKFF EG = ±0,000 m	OKRD EG = -0,200 m
OKFF 1.OG = +3,175 m	OKRD 1.OG = +3,035 m
OKFF 2.OG = +5,975 m	OKRD 2.OG = +5,835 m
OKFF 3.OG = +8,775 m	OKRD 3.OG = +8,635 m
OKFF 4.OG = +11,575 m	OKRD 4.OG = +11,435 m
OKFF 5.OG = +14,375 m	OKRD 5.OG = +14,235 m
OKFF 6.OG = +17,175 m	OKRD 6.OG = +17,035 m

----- Geltungsbereich VEP
----- Umriss TG

Projekt

VEP Gustav-Mahler-Straße

Gustav-Mahler-Straße
85057 Ingolstadt

Architekten

roedig . schop architekten bda

Obentrautstraße 72
10963 Berlin
T 030-219626610 F 030-219626629
E info@roedig-schop.de
www.roedig-schop.de

Bauherr

Gemeinnützige
Wohnungsbaugesellschaft
Ingolstadt GmbH

Minucciweg 4, 85055 Ingolstadt

Planinhalt

Grundriss EG

Datum

15.08.17

Maßstab

1 : 500

Bearbeitet

MB/BDL

0m 5m 10m 15m 25m (M 1 : 500)

Maße und Flächen wurden mit CAD erzeugt.
Ungenauigkeiten ergeben sich aus
programmbedingten Rundungen



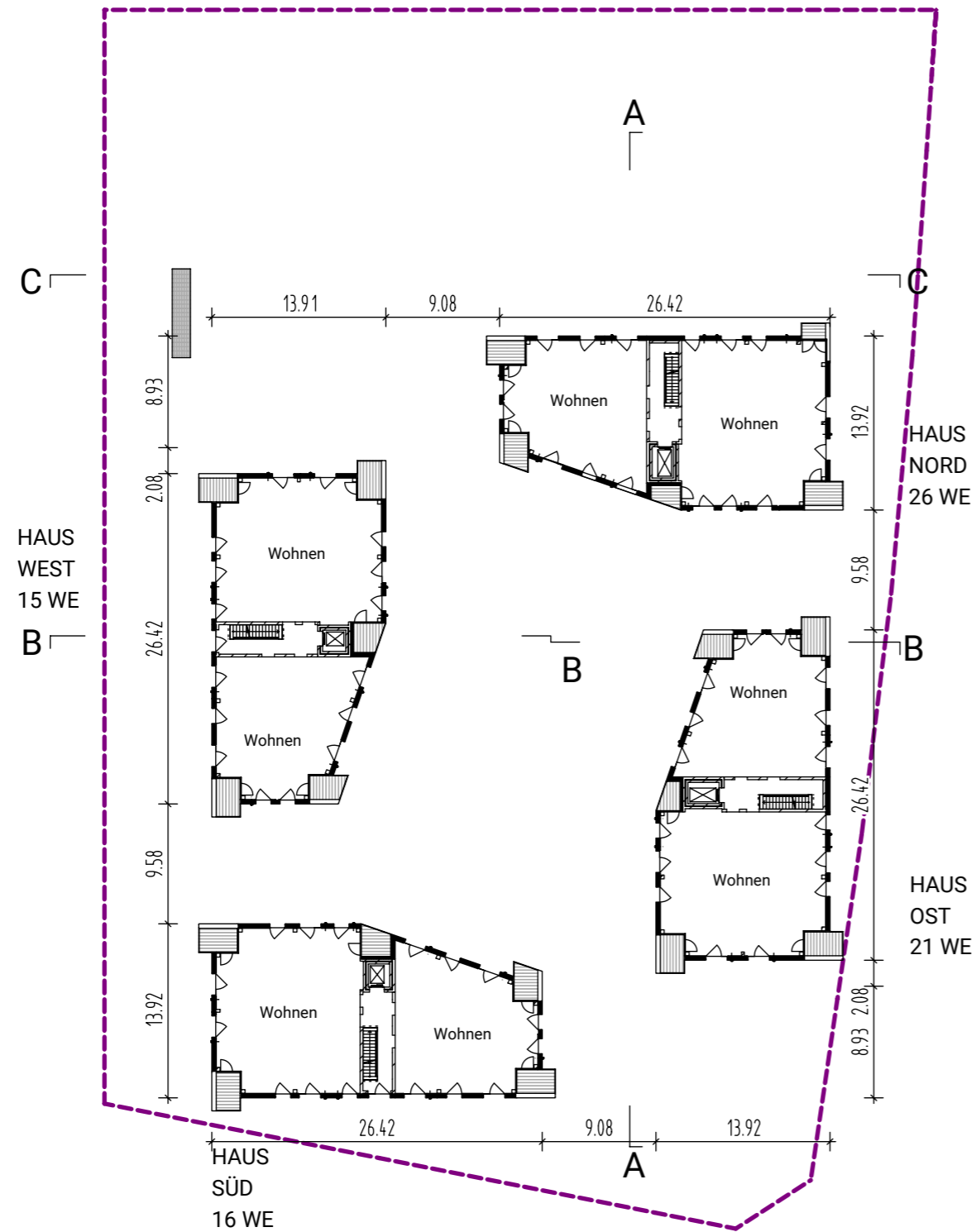
Legende:

±0,00 = 373.97m über NHN

OK Fertigfußboden
OK Rohdecke

OKFF KG = -3,360 m	OKRD KG = -3,360 m
OKFF EG = ±0,000 m	OKRD EG = -0,200 m
OKFF 1.OG = +3,175 m	OKRD 1.OG = +3,035 m
OKFF 2.OG = +5,975 m	OKRD 2.OG = +5,835 m
OKFF 3.OG = +8,775 m	OKRD 3.OG = +8,635 m
OKFF 4.OG = +11,575 m	OKRD 4.OG = +11,435 m
OKFF 5.OG = +14,375 m	OKRD 5.OG = +14,235 m
OKFF 6.OG = +17,175 m	OKRD 6.OG = +17,035 m

--- Geltungsbereich VEP



Projekt

VEP Gustav-Mahler-Straße

Gustav-Mahler-Straße
85057 Ingolstadt

Architekten

roedig . schop architekten bda

Obentrautstraße 72
10963 Berlin
T 030-219626610 F 030-219626629
E info@roedig-schop.de
www.roedig-schop.de

Bauherr

Gemeinnützige
Wohnungsbaugesellschaft
Ingolstadt GmbH

Minucciweg 4, 85055 Ingolstadt

Planinhalt

Grundriss 1.OG

Datum

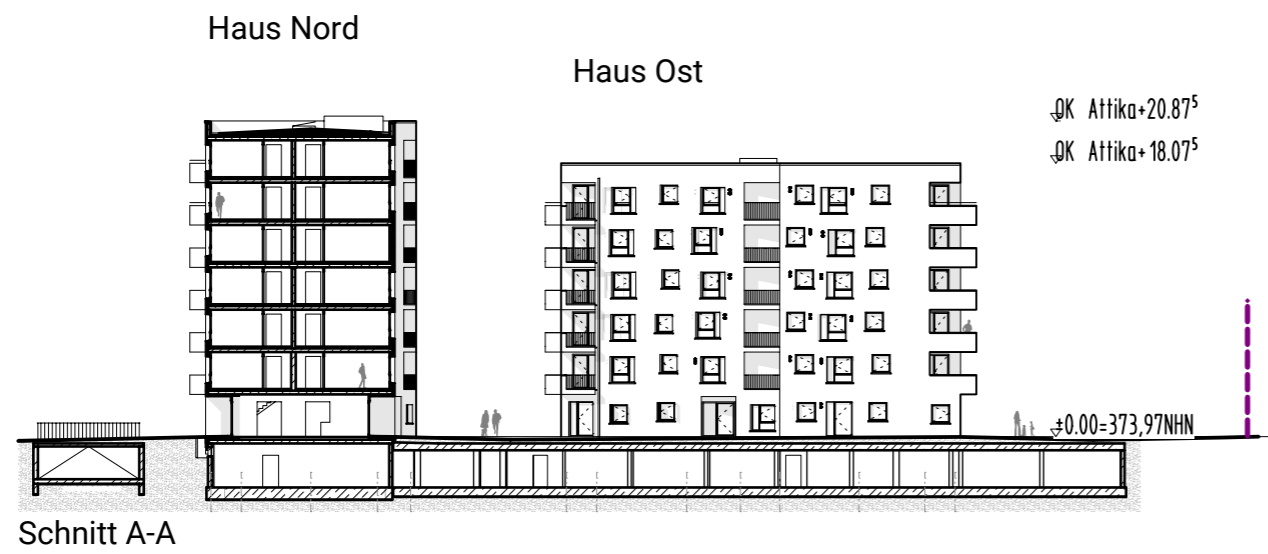
15.08.17

Maßstab

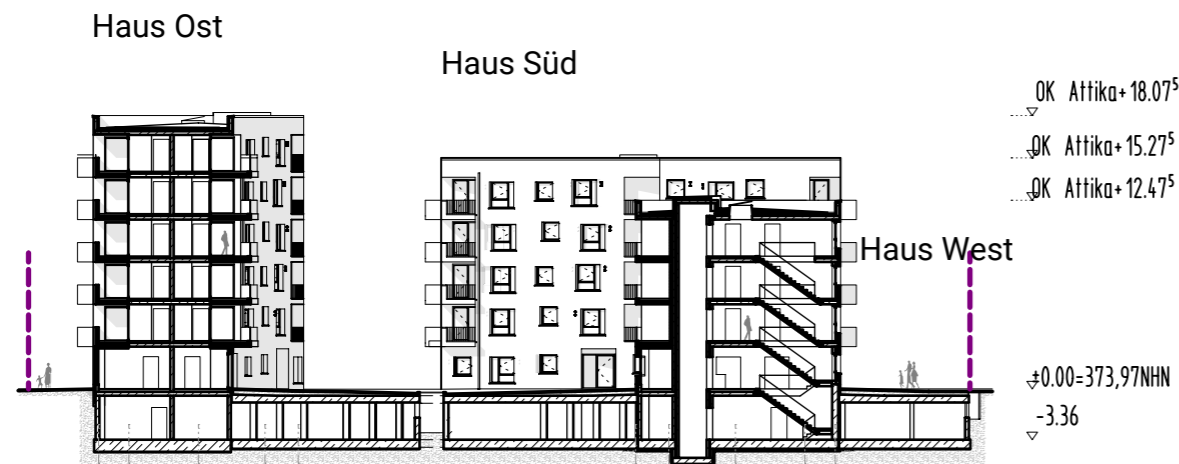
1 : 500

Bearbeitet

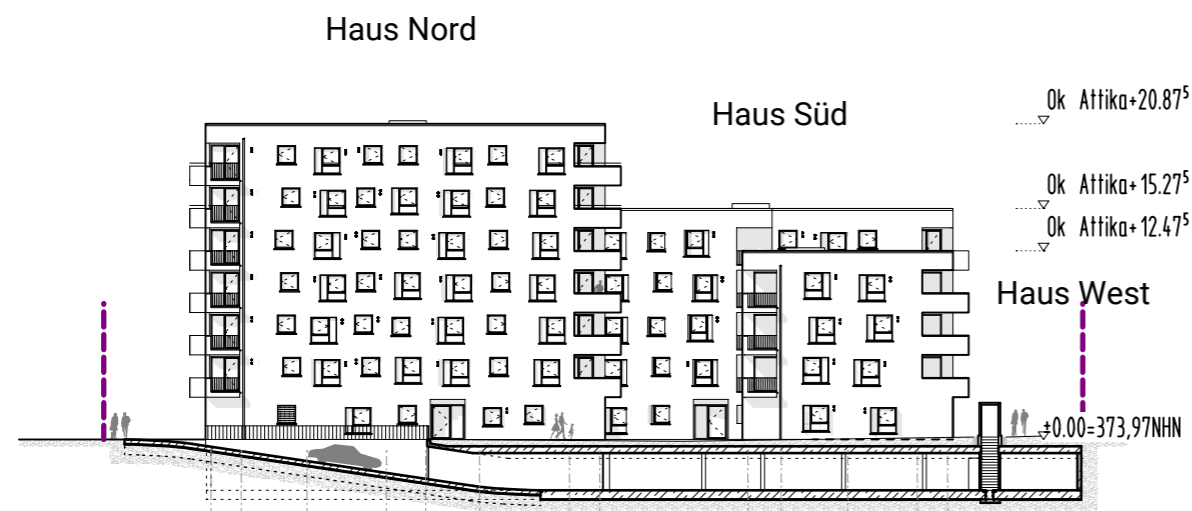
MB/BDL



Schnitt A-A



Schnitt B-B



Schnitt C-C

0m 5m 10m 15m 25m (M 1 : 500)

Maße und Flächen wurden mit CAD erzeugt.
Ungenauigkeiten ergeben sich aus
programmbedingten Rundungen

±0,00 = 373.97m über NHN

OK Fertigfußboden
OK Rohdecke

OKFF KG = -3,360 m
OKFF EG = ±0,000 m
OKFF 1.OG = +3,175 m
OKFF 2.OG = +5,975 m
OKFF 3.OG = +8,775 m
OKFF 4.OG = +11,575 m
OKFF 5.OG = +14,375 m
OKFF 6.OG = +17,175 m

OKRD KG = -3,360 m
OKRD EG = -0,200 m
OKRD 1.OG = +3,035 m
OKRD 2.OG = +5,835 m
OKRD 3.OG = +8,635 m
OKRD 4.OG = +11,435 m
OKRD 5.OG = +14,235 m
OKRD 6.OG = +17,035 m

Legende:

----- Geltungsbereich VEP

Projekt

VEP Gustav-Mahler-Straße

Gustav-Mahler-Straße
85057 Ingolstadt

Architekten

roedig . schop architekten bda

Obentrautstraße 72
10963 Berlin
T 030-219626610 F 030-219626629
E info@roedig-schop.de
www.roedig-schop.de

Bauherr

Gemeinnützige
Wohnungsbaugesellschaft
Ingolstadt GmbH

Minucciweg 4, 85055 Ingolstadt

Planinhalt

Schnitte A-A / B-B / C-C

Datum

15.08.17

Maßstab

1 : 500

Bearbeitet

MB/BDL

0m 5m 10m 15m 25m (M 1 : 500)

Maße und Flächen wurden mit CAD erzeugt.
Ungenauigkeiten ergeben sich aus
programmbedingten Rundungen

Legende:

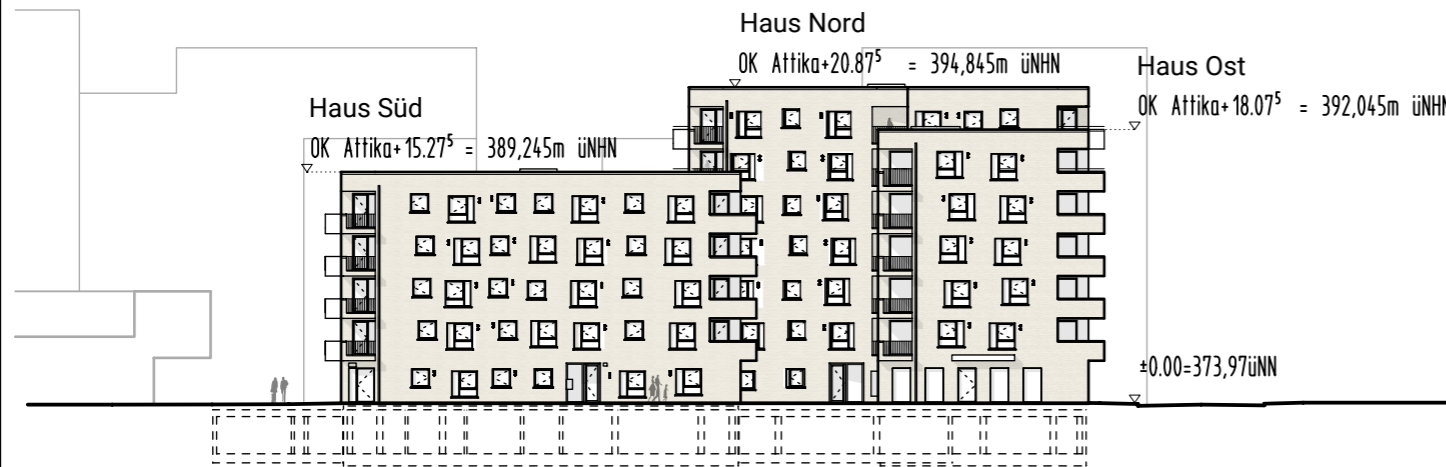
±0,00 = 373.97m über NHN

◆ OK Fertigfußboden
○ OK Rohdecke

----- Geltungsbereich VEP

OKFF KG = -3,360 m
OKFF EG = ±0,000 m
OKFF 1.OG = +3,175 m
OKFF 2.OG = +5,975 m
OKFF 3.OG = +8,775 m
OKFF 4.OG = +11,575 m
OKFF 5.OG = +14,375 m
OKFF 6.OG = +17,175 m

OKRD KG = -3,360 m
OKRD EG = -0,200 m
OKRD 1.OG = +3,035 m
OKRD 2.OG = +5,835 m
OKRD 3.OG = +8,635 m
OKRD 4.OG = +11,435 m
OKRD 5.OG = +14,235 m
OKRD 6.OG = +17,035 m



Ansicht Süd M 1:500

Projekt

VEP Gustav-Mahler-Straße

Gustav-Mahler-Straße
85057 Ingolstadt

Architekten

roedig . schop architekten bda

Obentrautstraße 72
10963 Berlin
T 030-219626610 F 030-219626629
E info@roedig-schop.de
www.roedig-schop.de

Bauherr

Gemeinnützige
Wohnungsbaugesellschaft
Ingolstadt GmbH

Minucciweg 4, 85055 Ingolstadt

Planinhalt

Ansicht Süd
Ansicht Ost

Datum

15.08.17

Maßstab

1 : 500

Bearbeitet

MB/BDL



Ansicht Ost M 1:500



- ### Legende Bäume
- Baum, Neupflanzung
Ersatzpflanzung
Acer campestre
 - Baum, Neupflanzung
Ersatzpflanzung
Acer campestre
'Queen Elisabeth'
 - Baum, Neupflanzung
Ersatzpflanzung
Acer cappadocicum
'Aureum' 4xv Db
 - Baum, Neupflanzung
Ersatzpflanzung
Gleditsia triacanthos inermis
 - Solitärstrauch
Buddleja 'Davidii'
 - Solitärstrauch
Ribes Alpinum 'Schmidt'
 - Baum, Bestand

- ### Legende
- #### Befestigte Flächen

 - Betonpflaster
 - Betonpflaster Bestand
 - Farbasphalt
 - Terrassenfläche
 - Rasenwabe Kunststoff

Einfassungen

 - Kantenstein
 - Kunststoffband
 - Pflaster / Platten in Beton
 - Plattenband B: 30 cm

Unbefestigte Flächen

 - Spielsand
 - Traufstreifen - Kies

Pflanz- und Saatflächen

 - Rasen
 - Staudenmischung
'Sommernachtstraum'
 - Strauchflächen,
Arten siehe Pflanzliste
 - Sedumansaat
unterhalb Balkone

Einbauten

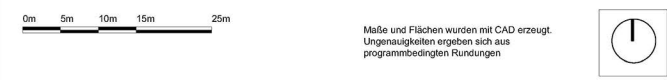
 - Betonelement
 - Sitzmauer (Beton)
mit Holzauflage
 - Spielelemente
 - Fahrradbügel
 - Abfalleimer
 - Absperrpoller
 - Sitzquader
 - Mastleuchte
SASKIA I FF LED
 - Pollerleuchte
ALEX P III LED

Entwässerung / Technische Anlagen

 - Lichtschacht
 - Rinne
 - Abtrittrost
 - Hofablauf

Sonstiges

 - Hauseingang
 - Terrassen- /
Nebeneingang
 - Grundstücksgrenze
 - Tiefgarage



±0,00 = 373,97m über NHN
 OK Fertigfußboden
 UK Rohdecke

Projekt
VEP Gustav-Mahler-Straße
 Gustav-Mahler-Straße
 85057 Ingolstadt

Landschaftsarchitekten TDB Landschaftsarchitektur Thomaneck Duquesnoy Boemans Hauptstraße 23-24, 10827 Berlin Tel 030 - 611 22 18 Fax 030 - 611 26 86	Bauherr Gemeinnützige Wohnungsbaugesellschaft Ingolstadt GmbH Minucciweg 4, 85055 Ingolstadt
---	--

Planinhalt
Vorhaben- und Erschließungsplan
Freiflächengestaltungsplan

Datum	Maßstab	Bearbeitet / Geprüft
16.08.17		HF/HD










Baum-Bilanz	Bestand	Planung
	53 Stk	13 Stk
Bäume gesamt		
Bäume geschützt nach nach Baumschutzverordnung Stadt Ingolstadt	11 Stk	
Bäume nicht geschützt	42 Stk	
Bäume Ersatzpflanzung		13 Stk
zu fällende Bäume geschützt nach Baumschutzverordnung Stadt Ingolstadt	8 Stk	
zu fällende Bäume nicht geschützt	19 Stk	
umzupflanzende Bäume nicht geschützt	10 Stk	
zu erhaltende Bäume exl. Bäume mit Verbau	16 Stk	

Baumaufnahme
Vor Ort Begehung 21.12.2016

Baumnr.	Gattung / Art	unter Schutz	Stammumfg. [cm]	Kronendm. [m]	Stammdm. [m]
1	Acer		94	8	0,3
2	Acer		63	6	0,2
3	Acer		79	6	0,25
4	Acer		79	7	0,25
5	Acer	x	110	8	0,35
6	Populus	x	251	7	0,8
7	Populus	x	251	5	0,8
8	Populus	x	251	5	0,8
9	Populus	x	283	6	0,9
10	Acer		19	2	0,06
11	Carpinus	x	157	10	0,5
12	Acer		79	8	2x0,25
13	Acer	x	157	12	0,5
14	Acer		31	4	3x0,10
15	Malus		31	5	6x0,10
16	Malus		31	5	4x0,10
17	Pinus		126	8	0,4
18	Pinus		126	8	0,4
19	Pinus		141	8	0,45
20	Carpinus		79	9	2x0,25
21	Acer		79	10	3x0,25
22	Carpinus betulus		9	1	0,03
23	Carpinus		47	10	0,15
24	Carpinus		31	3	0,1
25	Carpinus betulus		9	1	0,03
26	Pinus		173	10	0,55
27	Pinus		110	7	0,35
28	Pinus		94	6	0,3
29	k.A.		10x16	6	10x0,05
30	evtl. Acer		19	2	0,06
31	evtl. Acer		19	2	0,06
32	Fagus		19	2	0,06
33	Acer		79	7	0,25
34	Acer		2x94	10	2x0,30
35	Sorbus		22	2	0,07
36	Sorbus		22	2	0,07
37	Sorbus		22	2	0,07
38	Sorbus		22	2	0,07
39	Sorbus		22	2	0,07
40	Sorbus		22	2	0,07
41	Acer	x	2x110	12	2x0,35
42	Acer ?		22	3	0,07
43	Acer ?		22	3	0,07
44	Acer ?		22	3	0,07
45	Acer ?		22	3	0,07
46	Acer ?		22	3	0,07
47	Acer	x	2x110	10	2x0,35
48	k.A.		3x31	3	3x0,10
49	Acer		2x79	9	2x0,25
50	Carpinus		2x31	6	2x0,10
51	Carpinus		94	9	0,3
52	Carpinus	x	110	9	0,35
53	Carpinus	x	110	9	0,35

Legende:




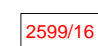
-  Baum Bestand
-  Solitärstrauch Neupflanzung
-  Baum Bestand unter Schutz
-  Baum Fällung
-  Baum Bestand sichern > Umpflanzung
-  Baum Fällung unter Schutz
-  Baum Neupflanzung > Ersatzpflanzung

0m 5m 10m 15m 25m

Maße und Flächen wurden mit CAD erzeugt.
Ungenauigkeiten ergeben sich aus
programmbedingten Rundungen



Legende:

-  Grundstücksgrenze
-  Tiefgarage
-  Flurstücksgrenze
-  Flurstücksnummer

±0,00 = 373,97m über NN OK Fertigfußboden
OK Rohdecke

Projekt

VEP Gustav-Mahler-Straße

Gustav-Mahler-Straße
85057 Ingolstadt

<p>Landschaftsarchitekten</p> <p>TDB Landschaftsarchitektur Thomanek Duquesnoy Boemans Hauptstraße 23-24, 10827 Berlin Tel 030 - 611 22 18 Fax 030 - 611 26 86</p>	<p>Bauherr</p> <p>Gemeinnützige Wohnungsbaugesellschaft Ingolstadt GmbH Minucciweg 4, 85055 Ingolstadt</p>
---	--

Planinhalt

Vorhaben- und Erschließungsplan Baumbestandsplan

Datum	Maßstab	Bearbeitet / Geprüft
16.08.17		HF/HD

Pflanzen	Menge	Einheit	ausgewachs. Größe
Rasen			
Rasenansaat RSM 2.3 - Gebrauchsrasen nach FLL			
Bäume			
Acer campestre, 4xv Db	3	St	H: bis 15m, B: bis 8m
Acer campestre 'Queen Elisabeth', 4xv Db	4	St	H: bis 12m, B: bis 6-8m
Acer cappadocicum 'Aureum', 4xv Db, Solitär	2	St	H: 10-15m, B: 6-10m
Acer cappadocicum 'Aureum', 4xv Db, mehrstämmig	2	St	H: 10-15m, B: 6-10m
Gleditsia triacanthos inermis, 4xv Db	2	St	H: 10-15m, B: 8-10m
Solitärsträucher			
Buddleja 'Davidii', Haus Ost	2	St	H: 3-4m, B: 3m
Ribes alpinum 'Schmidt', Terrassenhecken	37	St	H: 1-2m, B: 1m
Strauchpflanzungen Fläche			
Aronia melanocarpa			H: 1-1,50m, B: 1,50-2,00m
Buddleja 'Davidii'			H: 3-4m, B: 3m
Ribes alpinum 'Schmidt'			H: 1-2m, B: 1m
Spirea japonica ‚Albiflora‘			H: 0,50-0,80m, B:1,50m
Spirea ‚Anthony water‘			H: 0,30-0,60m, B:0,80-1,00m
Staudenmischung Fläche			
Gerüstbildner			
Agastache Rugosa-Hybride 'Blue Fortune'			H: 0,90m
Aster laterifolius 'Lady in Black'			H: 1,00m
Panicum virgatum 'Rotstrahlbusch'			H: 1,20m
Gruppenstauden			
Euphorbia amygdaloides 'Purpurea'			H: 0,50m
Geranium phaeum 'Samobor'			H: 0,70m
Heuchera micrantha 'Plum Pudding'			H: 0,45m
Lysimachia ciliata 'Firecracker'			H: 0,70m
Pennisetum alopecuroides 'Hameln'			H: 0,60m
Salvia verticillata 'Purple Rain'			H: 0,45m
Sedum Hybride 'Matrona'			H: 0,50m
Veronica longifolia 'Blauriesin'			H: 0,80m
Bodendecker			
Ceratostigma plumbaginoides			H: 0,20m
Geranium x cantabrigiense 'Biokovo'			H: 0,20m
Geranium x magnificum 'Rosemoor'			H: 0,50m
Veronica penduncularis 'Georgia Blue'			H: 0,15m
Streupflanzen			
Aquilegia vulgaris			H: 0,50m
Zwiebelpflanzen			
Allium caeruleum			H: 0,50m
Anemone blanda 'Blue Shades'			H: 0,10m

Muscari 'Valerie Finnis'		H: 0,20m
Narcissus 'Mount Hood'		H: 0,40m
Tulipa 'Queen of Night'		H: 0,50m

Berlin 15.08.2017, aufgestellt i.A. H. Fehr

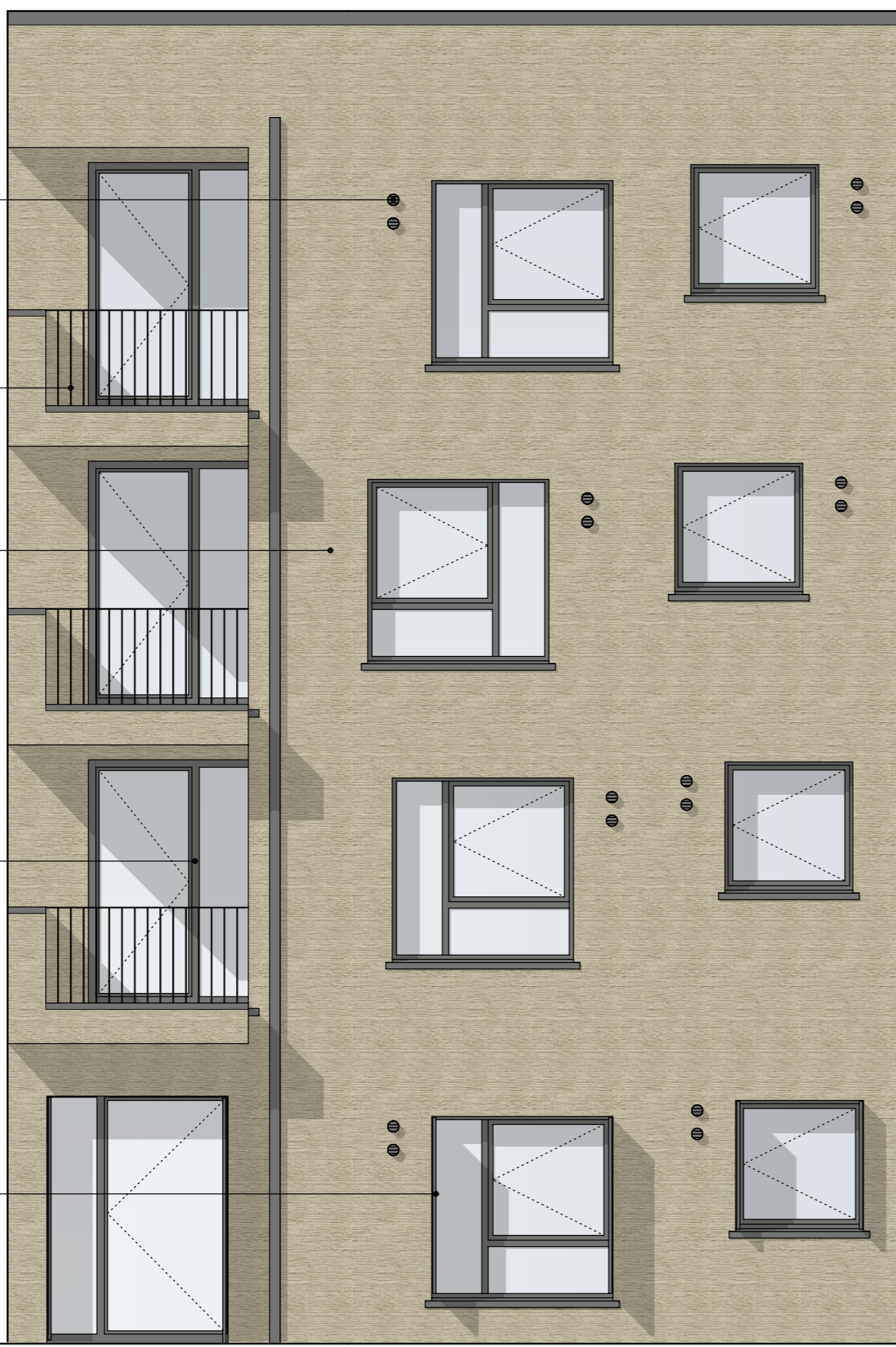
Lüfter Fassadenabschluss
Edelstahl

Absturzsicherung /
Stahlbrüstung
- RAL 7039 Quarzgrau
Stahlstabgeländer

Putzfarbe Sandgelb
- RAL 1002 ähnlich
Oberfläche mit Besenstrich
horizontal

Blend- und Flügelrahmen
- RAL 7039 Quarzgrau
Kunststoff

Klappläden
- RAL 7039 Quarzgrau
Aluminium



0m 5m 10m 15m 25m (M 1 : 500)

Maße und Flächen wurden mit CAD erzeugt.
Ungenauigkeiten ergeben sich aus
programmbedingten Rundungen

Legende:

±0,00 = 373.97m über NHN	OK Fertigfußboden OK Rohdecke
OKFF KG = -3,360 m	OKRD KG = -3,360 m
OKFF EG = ±0,000 m	OKRD EG = -0,200 m
OKFF 1.OG = +3,175 m	OKRD 1.OG = +3,035 m
OKFF 2.OG = +5,975 m	OKRD 2.OG = +5,835 m
OKFF 3.OG = +8,775 m	OKRD 3.OG = +8,635 m
OKFF 4.OG = +11,575 m	OKRD 4.OG = +11,435 m
OKFF 5.OG = +14,375 m	OKRD 5.OG = +14,235 m
OKFF 6.OG = +17,175 m	OKRD 6.OG = +17,035 m

Projekt

VEP Gustav-Mahler-Straße

Gustav-Mahler-Straße
85057 Ingolstadt

Architekten

roedig . schop architekten bda
Obentrautstraße 72
10963 Berlin
T 030-219626610 F 030-219626629
E info@roedig-schop.de
www.roedig-schop.de

Bauherr

Gemeinnützige
Wohnungsbaugesellschaft
Ingolstadt GmbH

Minucciweg 4, 85055 Ingolstadt

Planinhalt

FARB- UND MATERIALKONZEPT FASSADE

Datum	Maßstab	Bearbeitet
15.08.17	1 : 50	MB/BDL

15.08.17	1 : 50	MB/BDL
----------	--------	--------