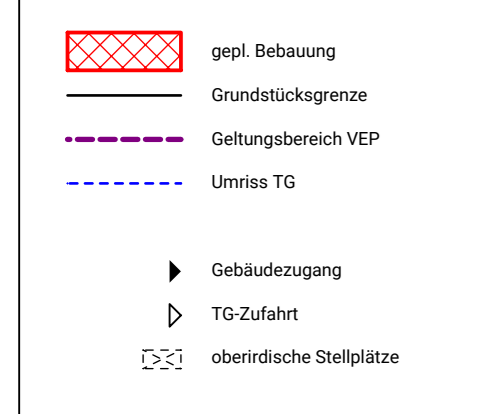
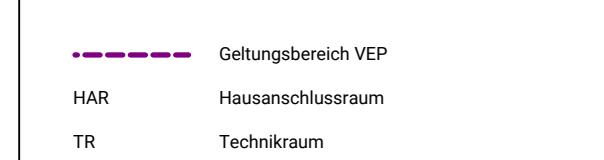


Lageplan 1:500



Grundriss KG 1:500



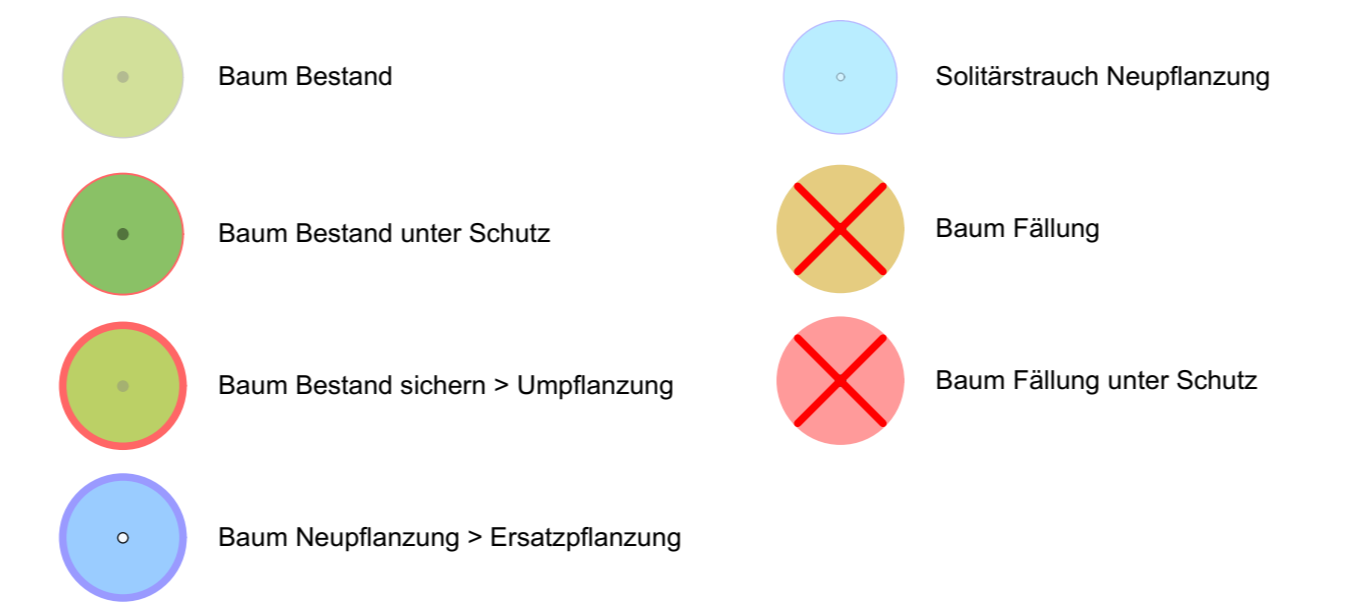
**Baum-Bilanz**

	Bestand	Planung
<b>Bäume gesamt</b>	<b>53 Stk</b>	<b>13 Stk</b>
Bäume geschützt nach Baumschutzverordnung Stadt Ingolstadt	11 Stk	
Bäume nicht geschützt	42 Stk	
Bäume Ersatzpflanzung		13 Stk
Bäume geschützt nach Baumschutzverordnung Stadt Ingolstadt	8 Stk	
zu fallende Bäume nicht geschützt	19 Stk	
umzupflanzende Bäume nicht geschützt	10 Stk	
zu erhaltende Bäume exl. Bäume mit Verbau	16 Stk	

Baumbestandsplan 1:500

**Baumaufnahme**  
Vor Ort Begehung 21.12.2016

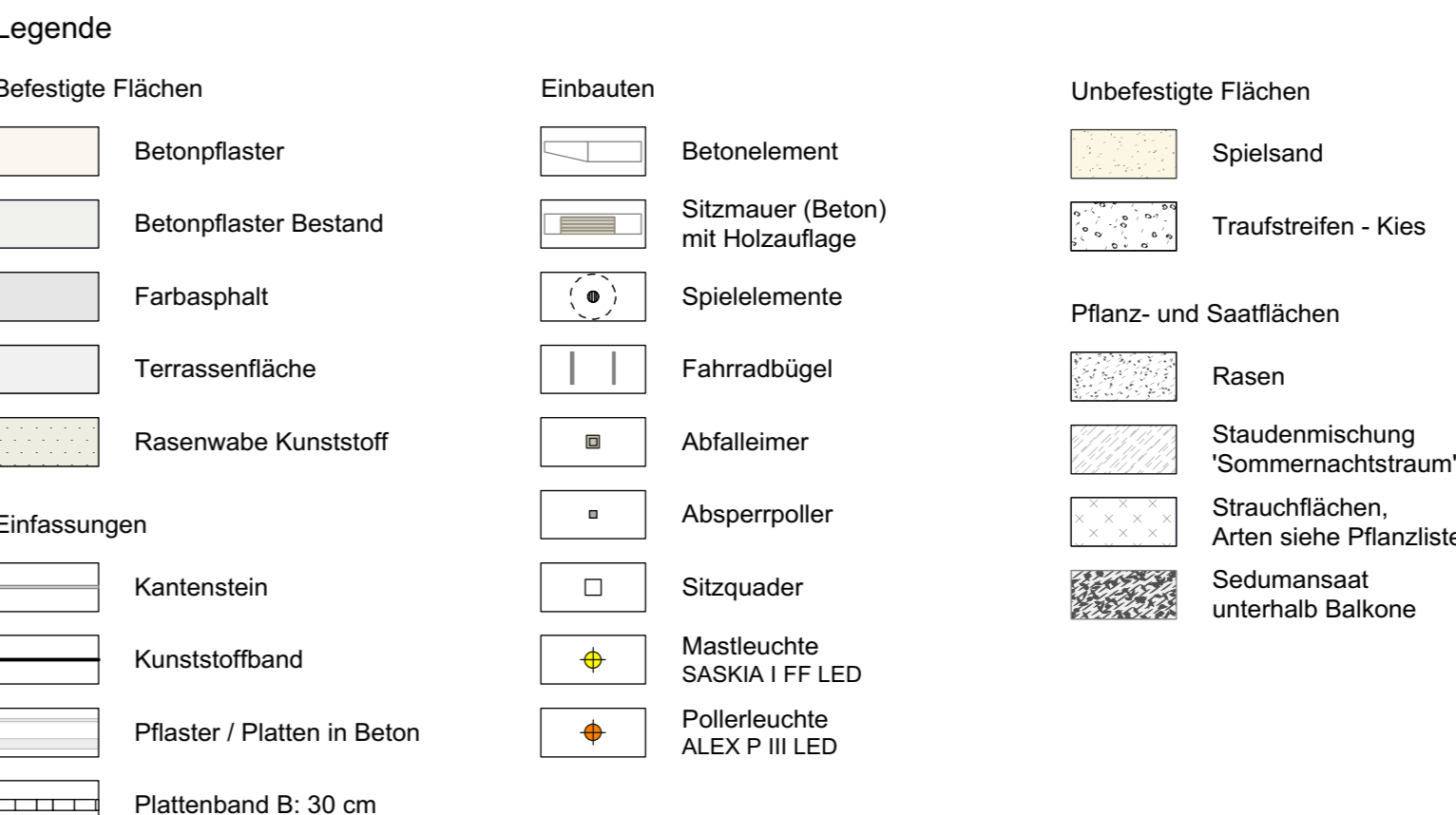
Baumnr.	Gattung / Art	Unter Schutz	Stammumfang [cm]	Kronendurchm. [m]	Stammhöhe [m]	Stammtrieb [m]
1	Acer		94	8	0,3	
2	Acer		63	6	0,25	
3	Acer		79	6	0,25	
4	Acer		79	7	0,25	
5	Acer		110	8	0,35	
6	Populus	x	251	7	0,8	
7	Populus	x	251	5	0,8	
8	Populus	x	251	5	0,8	
9	Populus	x	283	6	0,8	
10	Acer		19	2	0,6	
11	Carpinus	x	157	10	0,05	
12	Acer		79	8	200,25	
13	Acer	x	157	12	0,5	
14	Acer		31	4	300,10	
15	Malus		31	5	60,10	
16	Malus		31	5	40,10	
17	Pinus		126	8	0,4	
18	Pinus		126	8	0,4	
19	Pinus		141	8	0,45	
20	Carpinus		79	9	200,25	
21	Acer		79	10	30,25	
22	Carpinus betulus		9	1	0,03	
23	Carpinus		47	10	0,15	
24	Carpinus		31	3	0,1	
25	Carpinus betulus		9	1	0,03	
26	Pinus		173	10	0,55	
27	Pinus		115	7	0,35	
28	Pinus		94	6	0,3	
29	K.A.		10x16	6	10x0,05	
30	avf. Acer		19	2	0,06	
31	avf. Acer		19	2	0,06	
32	Fagus		19	2	0,06	
33	Acer		79	7	0,25	
34	Acer		2094	10	200,30	
35	Sorbus		22	2	0,07	
36	Sorbus		22	2	0,07	
37	Sorbus		22	2	0,07	
38	Sorbus		22	2	0,07	
39	Sorbus		22	2	0,07	
40	Sorbus		22	2	0,07	
41	Acer	x	2x110	12	200,35	
42	Acer?		22	3	0,07	
43	Acer?		22	3	0,07	
44	Acer?		22	3	0,07	
45	Acer?		22	3	0,07	
46	Acer?		22	3	0,07	
47	Acer		2x110	10	200,35	
48	K.A.	x	3x31	3	30,10	
49	Acer		279	9	200,25	
50	Carpinus		2031	6	200,10	
51	Carpinus		94	6	0,35	
52	Carpinus	x	110	9	0,35	
53	Carpinus	x	110	9	0,35	



Schnitt 1:500

Pflanzen	Menge	Einheit	ausgewachs. Größe
<b>Rasen</b>			
Rasensaat RSM 2.3 - Gebrausrasen nach FLL			
<b>Bäume</b>			
Acer campestre 4xv Dd	3	Stk	H: bis 15m, B: bis 8m
Acer campestre 'Queen Elisabeth' 4xv Dd	4	Stk	H: bis 12m, B: bis 8-8m
Acer cappadocicum 'Aureum' 4xv Dd, Solitär	2	Stk	H: 10-15m, B: 6-10m
Acer cappadocicum 'Aureum' 4xv Dd, mehrstämmig	2	Stk	H: 10-15m, B: 6-10m
Gleditsia triacanthos inermis 4xv Dd	2	Stk	H: 10-15m, B: 8-10m
<b>Solitärstrücker</b>			
Buddleja 'Davidii', Haus Ost	2	Stk	H: 3-4m, B: 3m
Ribes alpinum 'Schmidt', Terrassenhecken	37	Stk	H: 1-2m, B: 1m
<b>Strauchpflanzungen Fläche</b>			
Aronia melanocarpa			H: 1-1,50m, B: 1,50-2,00m
Buddleja 'Davidii'			H: 3,4m, B: 3m
Ribes alpinum 'Schmidt'			H: 1-2m, B: 1m
Spiraea japonica 'Abbilora'			H: 0,50-0,80m, B: 1,50m
Spiraea 'Anthony water'			H: 0,30-0,60m, B: 0,80-1,00m
<b>Staudenmischung Fläche</b>			
<b>Gerätekäbner</b>			
Agastache 'Rugosa-Hybride 'Blue Fortune'			H: 0,90m
Aster laterifolius 'Lady in Black'			H: 1,00m
Platanus virginiana 'Rotstrahlbusch'			H: 1,20m
<b>Gruppenstauden</b>			
Euphorbia amygdaloides 'Purpurea'			H: 0,50m
Geranium phaeum 'Sambor'			H: 0,70m
Heuchera micrantha 'Plum Pudding'			H: 0,45m
Lysimachia ciliata 'Firecracker'			H: 0,70m
Penstemon alpestris 'Namenst'			H: 0,60m
Salvia verticillata 'Purple Rain'			H: 0,45m
Sedum 'Hybride 'Matrona'			H: 0,50m
Veronica longifolia 'Bautesin'			H: 0,80m
<b>Bodenbedecker</b>			
Geranium robertianum 'Blokovo'			H: 0,20m
Geranium x magnificum 'Rosemoor'			H: 0,20m
Veronica penicillata 'Georgia Blue'			H: 0,50m
<b>Streupflanzen</b>			
Aquilegia vulgaris			H: 0,50m
<b>Zwiebelpflanzen</b>			
Allium caeruleum			H: 0,50m
Anemone blanda 'Blue Shades'			H: 0,10m

Ansichten 1:500



Freiflächengestaltungsplan 1:500

**Legende Bäume**

- Baum, Neupflanzung Ersatzpflanzung Acer campestre 4xv Dd
- Baum, Neupflanzung Ersatzpflanzung Acer campestre 'Queen Elisabeth' 4xv Dd
- Baum, Neupflanzung Ersatzpflanzung Acer cappadocicum 'Aureum' 4xv Dd
- Baum, Neupflanzung Ersatzpflanzung Gleditsia triacanthos inermis 4xv Dd
- Solitärstrauher Buddleja 'Davidii'
- Solitärstrauher Ribes alpinum 'Schmidt'
- Baum, Bestand

**Legende**

- Befestigte Flächen: Betonpflaster, Betonpflaster Bestand, Farbaspalt, Terrassenfläche, Rasenwabe Kunststoff
- Einbauten: Betonblech, Stützmauer (Beton) mit Holzbohle, Spielemente, Fahrdrehgel, Abfallerimer, Abspernpolier, Sitzquader, Mauerleuchte SAKSON I FF LED, Pollerleuchte ALEX P III LED
- Unbefestigte Flächen: Spielfeld, Traufzweilen - Kies, Pflanz- und Saatlflächen, Rasen, Staudenmischung 'Sommerwachtelstreu', Sedumrasen, unterhalb Balkone
- Einlassungen: Kantenstein, Kunststoffband, Pflaster / Platten in Beton, Plattenband B: 30 cm
- Entwässerung / Technische Anlagen: Lichtschart, Rinne, Abtritt, Holablauf, Hauseingang, Terrassen- / Nebeneingang, Grundstücksgrenze, Tiefgarage

Die Stadt Ingolstadt erlässt aufgrund der § 2 Abs. 1 und § 10 Abs. 1 BauGB i. V. m. Art. 81 Abs. 2 und 3 BayVO, der BauNVO und Art. 23 CO den Vorhaben- und Erschließungsplan „Gustav-Mahler-Straße“ zum vorhabenbezogenen Bau- und Grünordnungsplan Nr. 103 Ä X - „Gustav-Mahler-Straße“.

Ingolstadt, .....

Dr. Christian Lösel  
Oberbürgermeister

Die Stadt Ingolstadt erlässt aufgrund der § 2 Abs. 1 und § 10 Abs. 1 BauGB i. V. m. Art. 81 Abs. 2 und 3 BayVO, der BauNVO und Art. 23 CO den Vorhaben- und Erschließungsplan „Gustav-Mahler-Straße“ zum vorhabenbezogenen Bau- und Grünordnungsplan Nr. 103 Ä X - „Gustav-Mahler-Straße“.

Ingolstadt, .....

Dr. Christian Lösel  
Oberbürgermeister

Diese Ausfertigung stimmt mit der am ..... beschlossenen Satzung überein.

Ingolstadt, .....

Dr. Christian Lösel  
Oberbürgermeister

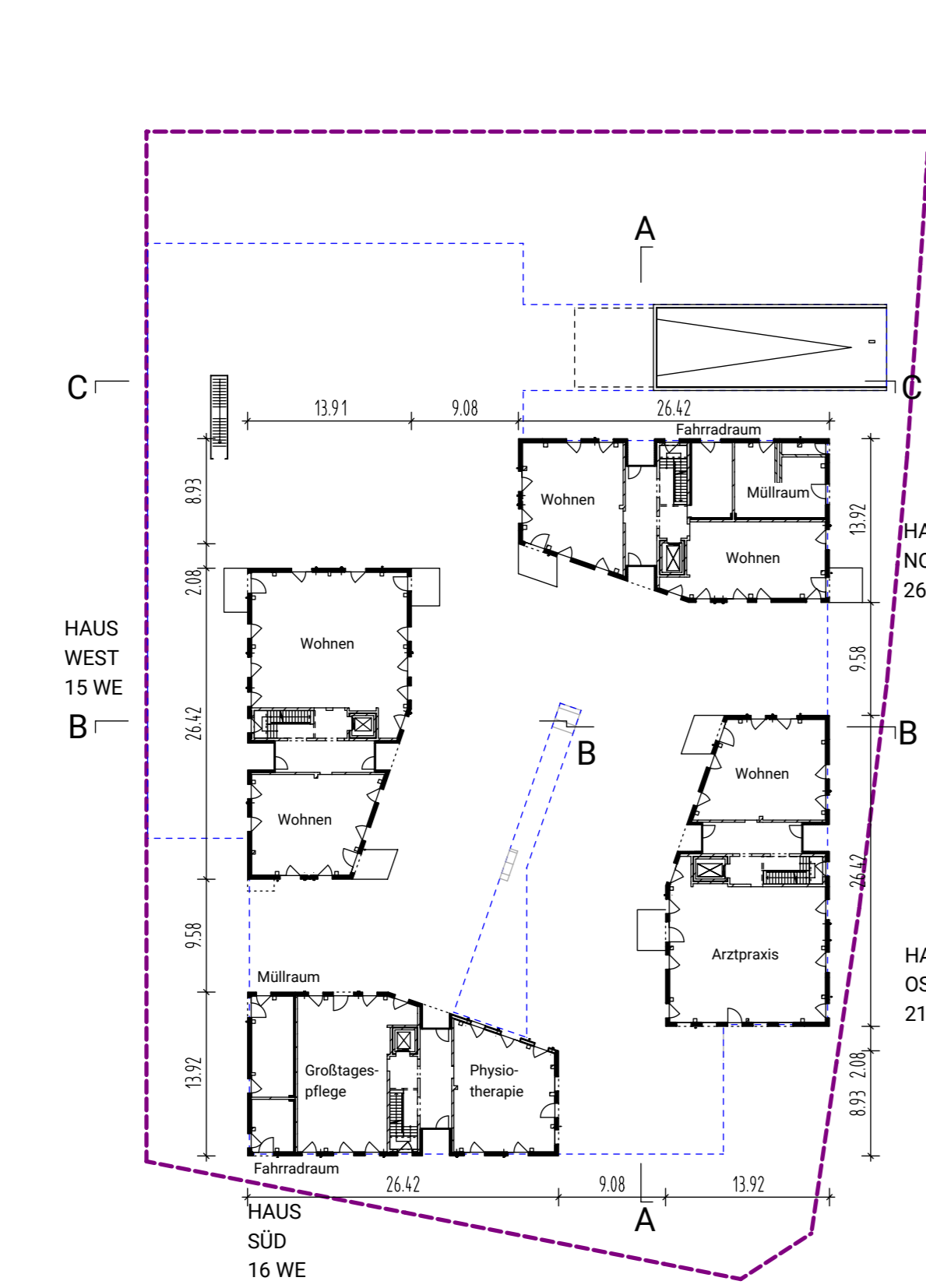
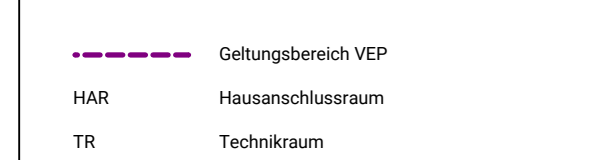
Der Vorhaben- und Erschließungsplan wird ab sofort im Stadtbauamt Ingolstadt gemäß § 10 Abs. 3 S. 2 BauGB zu jedermanns Einsicht bereitgehalten. Dies ist am ..... in den Amtlichen Mitteilungen für die Stadt Ingolstadt ortsüblich bekannt gemacht worden. Der am ..... ausgefertigte Vorhaben- und Erschließungsplan mit dem nach § 10 Abs. 3 S. 4 BauGB in Kraft.

Ingolstadt, .....

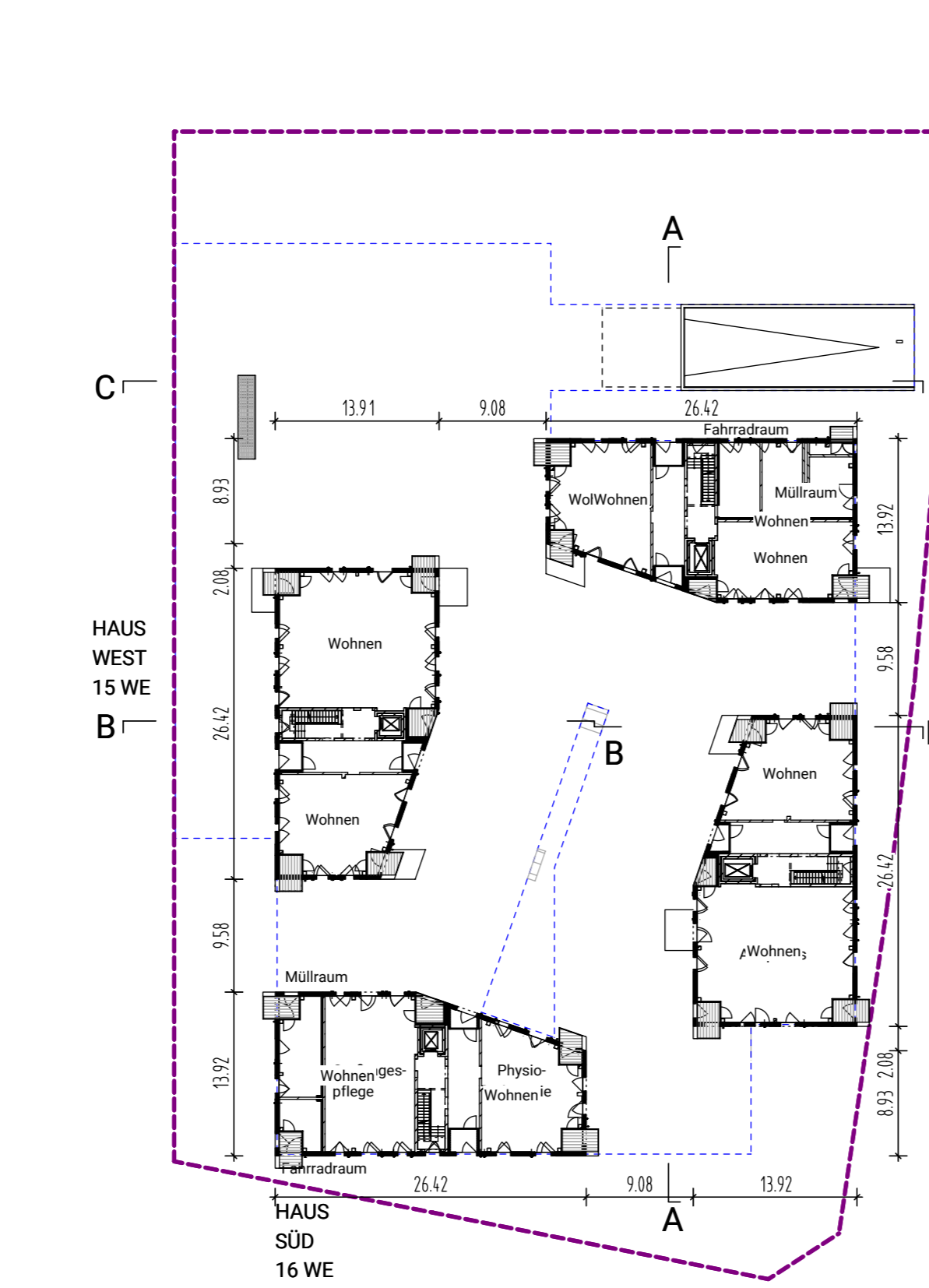
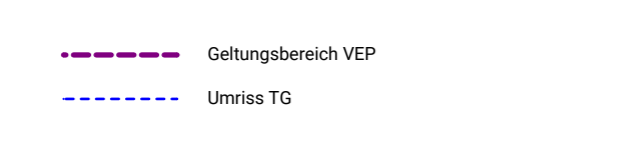
Dr. Christian Lösel  
Oberbürgermeister



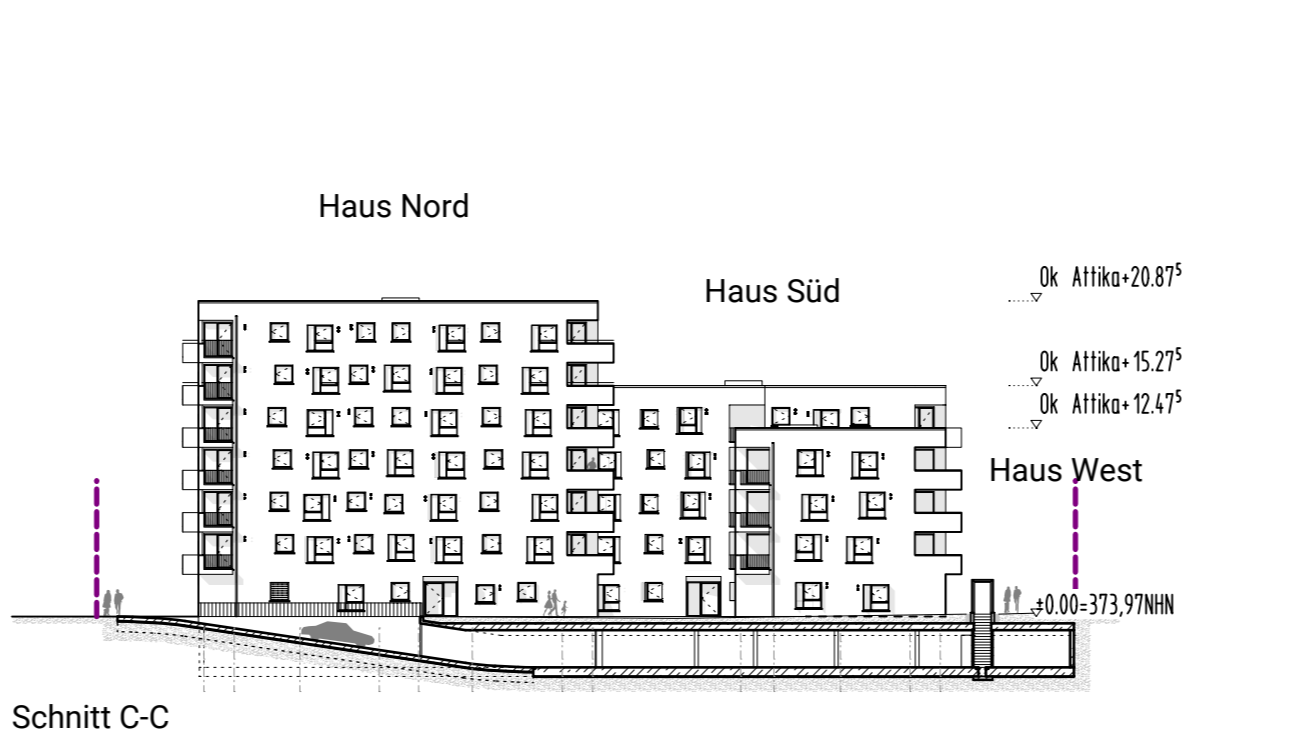
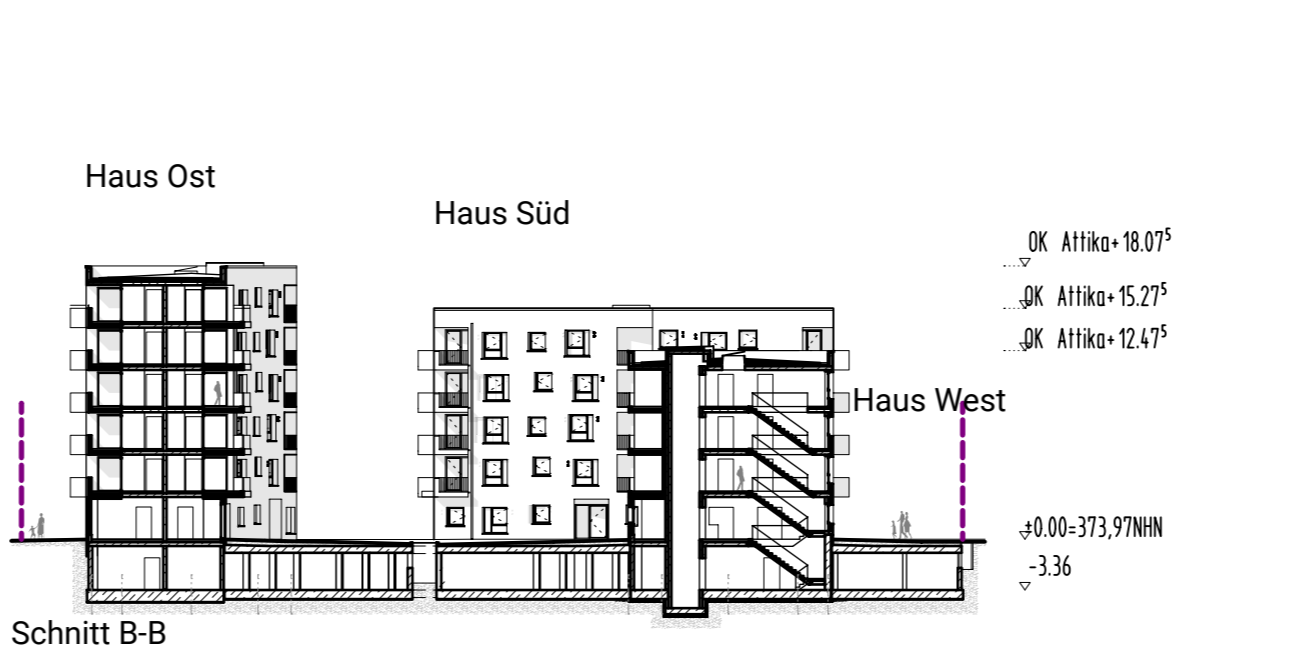
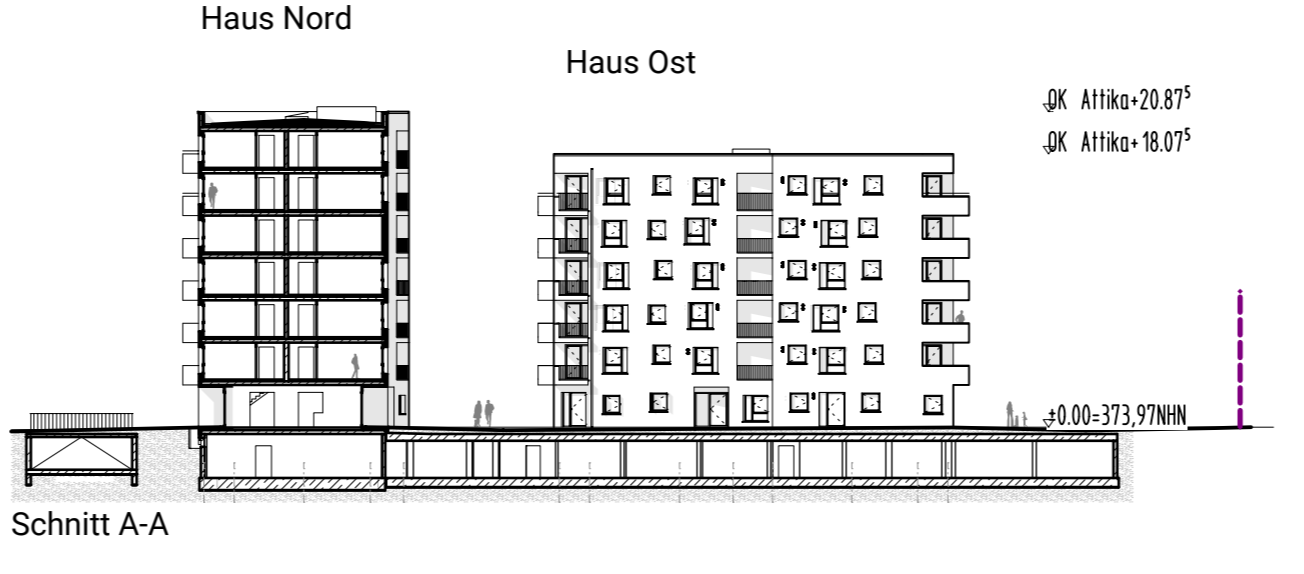
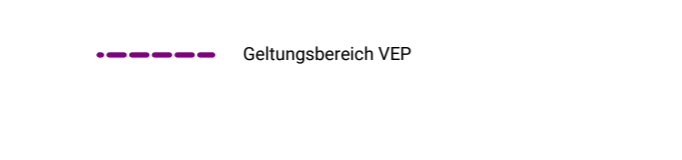
Grundriss KG 1:500



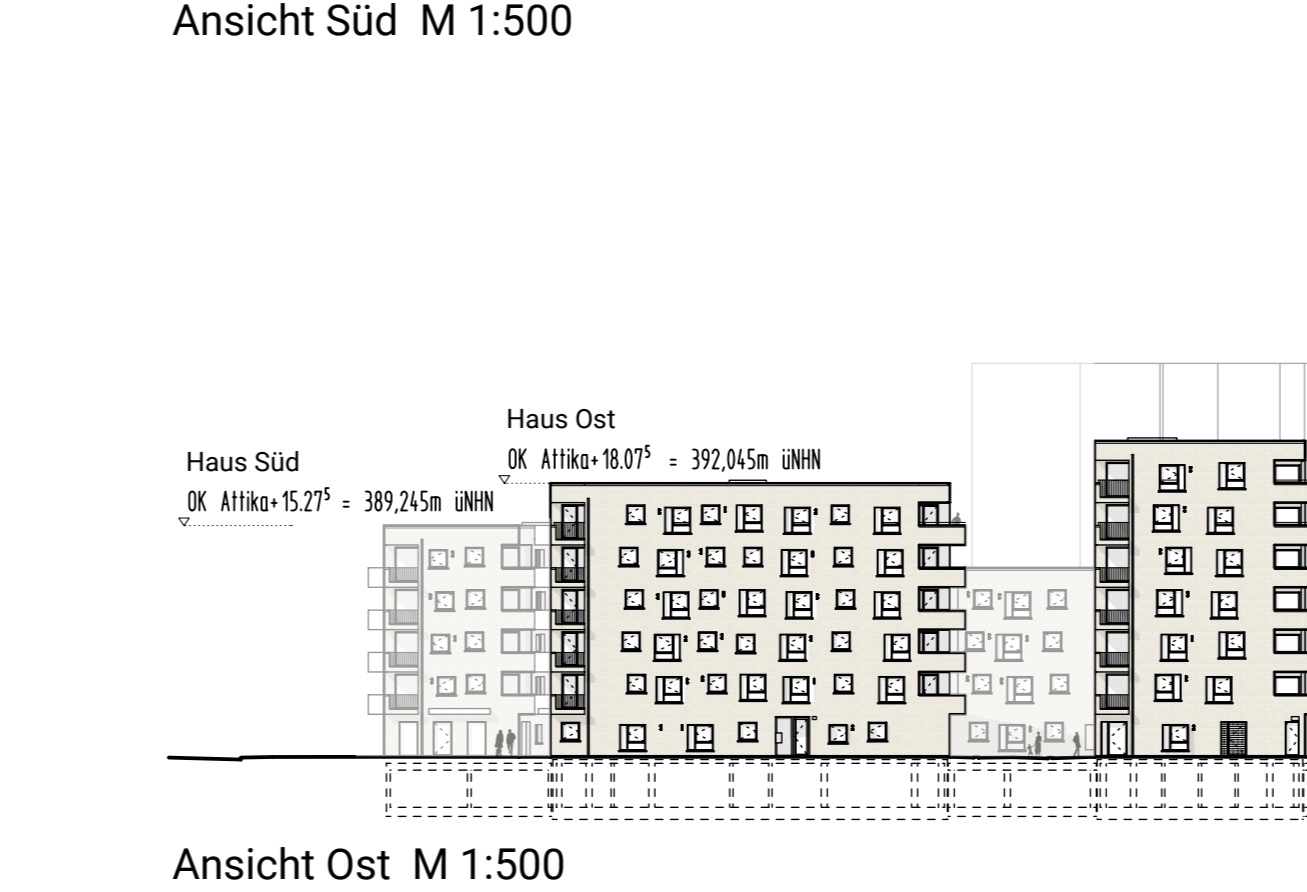
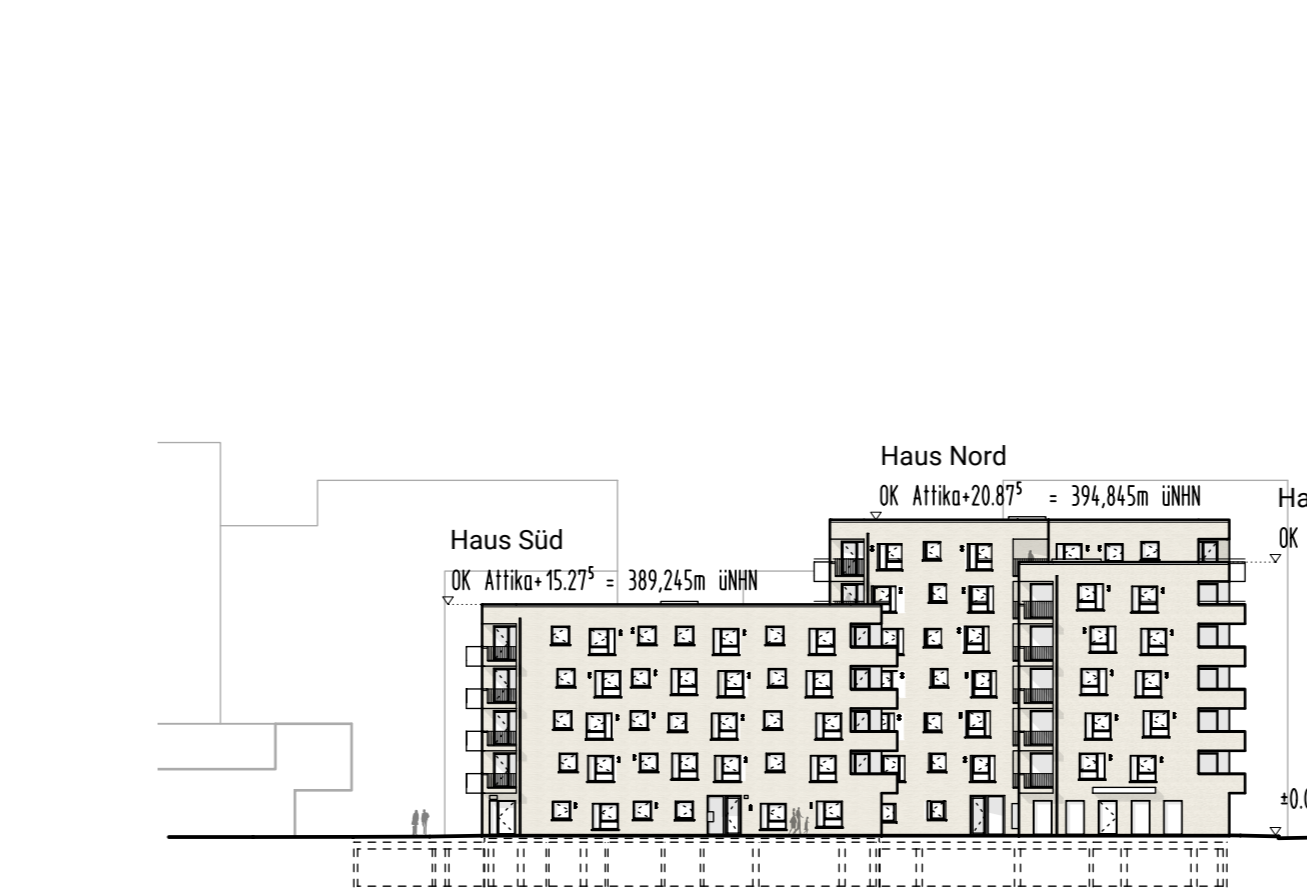
Grundriss EG 1:500



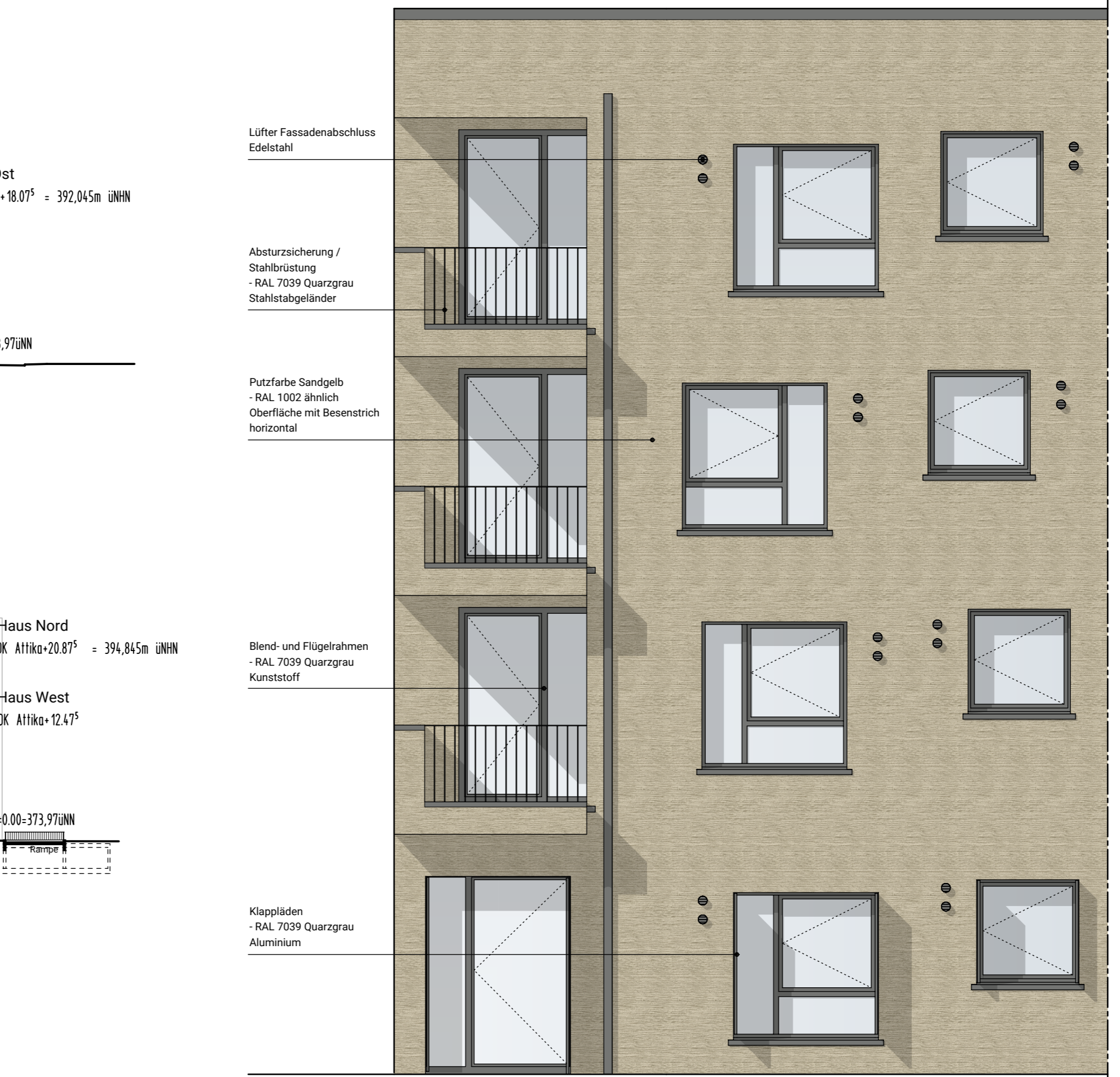
Grundriss 1.OG 1:500



Schnitt 1:500



Ansichten 1:500



Farbkonzzept Fassade 1:500

Masse und Fläche wurden mit CAD ermittelt. Ungeplanten ergeben sich aus programmbedingten Rundungen

DK	Fläche	Fläche	
DK FF 00	+ 3.360 m	DKR 02	+ 3.360 m
DK FF 01	+ 5.200 m	DKR 03	+ 5.200 m
DK FF 02	+ 11.775 m	DKR 04	+ 11.775 m
DK FF 03	+ 5.835 m	DKR 05	+ 5.835 m
DK FF 04	+ 11.575 m	DKR 06	+ 11.575 m
DK FF 05	+ 11.575 m	DKR 07	+ 11.575 m
DK FF 06	+ 11.575 m	DKR 08	+ 11.575 m

**Projekt**

Vep Gustav-Mahler-Straße  
85057 Ingolstadt

Architekten	Bauherr
roedig . schop architekten bda Obermaierstraße 72 10585 Berlin T: +49 30 7196249 F: +49 30 7196249 www.roedig-schop.de	Gemeinnützige Wohnungsbau-Gesellschaft Ingolstadt GmbH Mittelsweg 4, 85055 Ingolstadt

**Planinhalt**

103 Ä X\_VEP  
Gesamtplanung

Datum	Maßstab	Bearbeitet
15.08.17	1 : 500 / 1 : 50	MB