

# Bebauungs- und Grünordnungsplan Nr. 509 - " Etting - Steinbuckl "



## Planungsziele

--- Grenze des räumlichen Geltungsbereiches

### Flächenbilanz

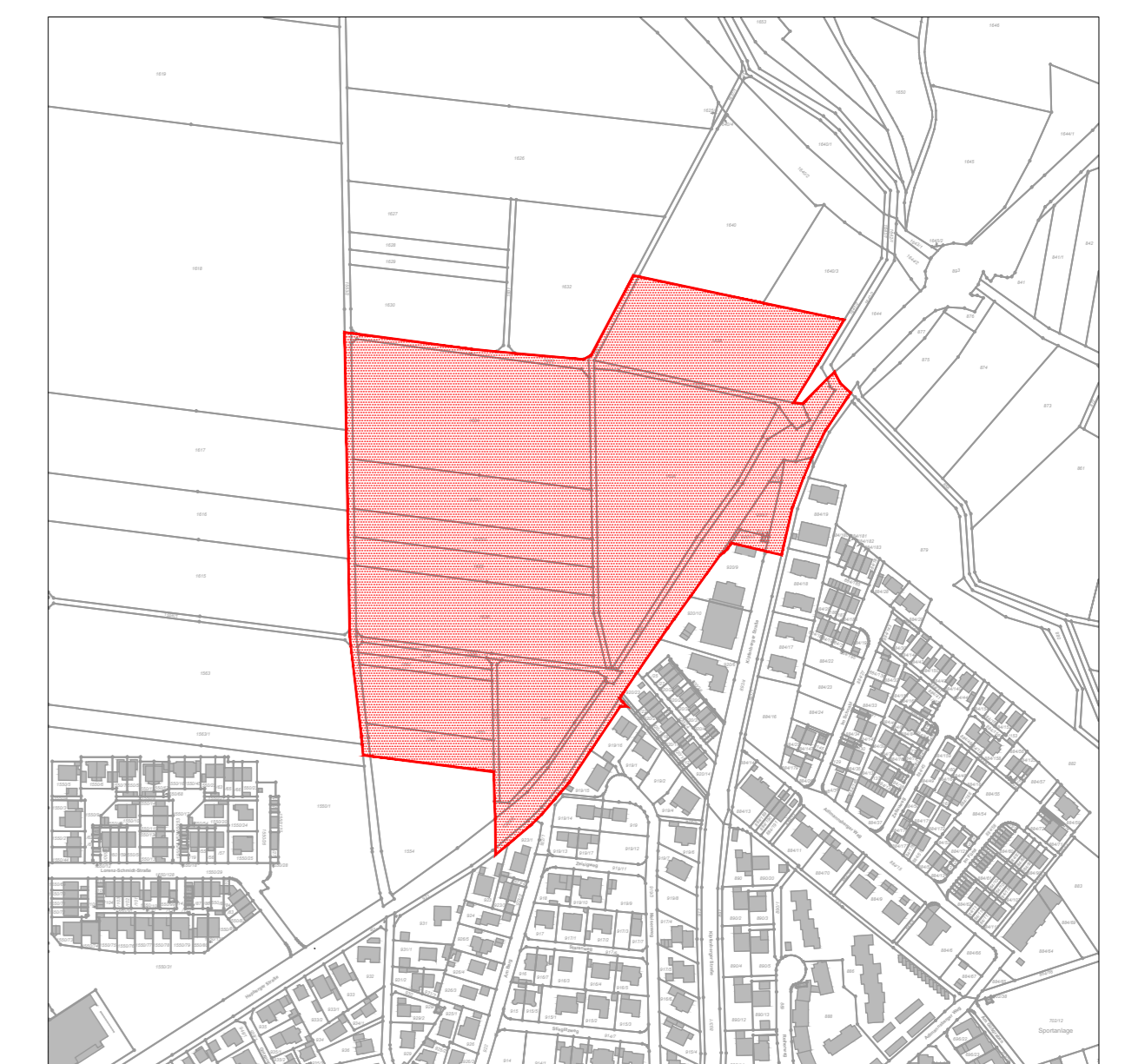
|                 |             |        |
|-----------------|-------------|--------|
| Gesamtfläche:   | ca. 10,1 ha | 100 %  |
| Nettobauland:   | ca. 5,5 ha  | 54,8 % |
| Verkehrsfläche: | ca. 2,7 ha  | 26,6 % |
| Grünfläche:     | ca. 1,9 ha  | 18,6 % |

### Zeichnerische Darstellung

1. Baukörper, vorhanden
2. Baukörper, vorgeschlagen
3. Grundstücksgrenze, vorhanden
4. Grundstücksgrenze, geplant
5. z.B. 920/7 Flurstücksnummer, vorhanden
6. z.B. 6,50 Maß in Meter
7. Böschung, vorhanden
8. öffentliche Verkehrsfläche
9. öffentlicher Fuß- und/oder Radweg
10. öffentliche Verkehrsfläche mit besonderer Zweckbestimmung
11. Flurweg
12. Flächen mit öffentlichen Geh- und Leitungsrechten
13. Zufahrten
14. Zufahrtbereich
15. private Stellplätze, vorgeschlagen
16. öffentliche Grünfläche
17. Straßenbegleitgrün
18. Trafostation, vorhanden
19. Spielplatz
20. Quartiersplatz
21. Baum, zu erhalten
22. Baum, zu pflanzen
23. Baum, zu entfernen
24. Gehölzpflanzung, zu erhalten
25. Gehölzpflanzung, zu entfernen



## BEBAUUNGS- UND GRÜNORDNUNGSPLAN Nr. 509 - " Etting - Steinbuckl "



Kartengrundlage: Digitale Stadtgrundkarte (M. 1:1000) Stand September 2016  
 NW 32-6.4, 33-6.24 und 25  
 Maßentnahme: Planzeichnung zur Maßentnahme nur bedingt geeignet, keine Gewähr für Maßhaltigkeit.  
 Bei Vermessungen sind etwaige Differenzen auszugleichen.

| PLANVERFASSER                  | DATUM      | BEARBEITER | SACHGEBIET | AMTSLEITUNG |
|--------------------------------|------------|------------|------------|-------------|
| STADTPLANUNGSAMT<br>INGOLSTADT | 11.05.2018 | Ebb/LA     | 61/2 Mu    | U. Brand    |