

ROHBAU	DURCHBRÜCHE
Stahlbeton - Qualität gem. Tragwerksplanung	Decke Durchbruch neu
Stahlbeton - Sichtbetonqualität gem. Tragwerksplanung	Boden Durchbruch neu
WU-Stahlbeton - Qualität gem. Tragwerksplanung	Wand Durchbruch neu
Beton unbewehrt	Wand Schütz neu
Mauerwerk - Qualität gem. Tragwerksplanung	Decke Durchbruch bestehend
Stahlbeton Fertigteil	Boden Durchbruch bestehend
Bestand	Wand Schütz bestehend
Abbruch	

LEICHTBAU	HINWEISE
Trockenbauwand neu	Durchbrüche in Zwischendecken werden grundsätzlich als Deckendurchbrüche des darunter liegenden Geschosses angegeben. Die Darstellung als Bodendurchbrüche hat lediglich informativen Charakter.
Vorsatzschale Trockenbau, nach Installation schließen	

MASSIVWÄNDE DECKEN	OBERFLÄCHEN
SBZ/... Stahlbeton/Sichtbeton Qualität SBZ gem. DBV Merkblatt und Leistungsverzeichnis	..SB Sichtbeton I gem. Merkblatt Sichtbeton (Fassung 08/04) zusätzliche Anforderungen gem. LV beachten
SBZ/... Stahlbeton/Sichtbeton Qualität SB3 gem. DBV Merkblatt und Leistungsverzeichnis	..SP gesputzelt und gestrichen
MW/... Mauerwerk	..FP verputzt und gestrichen
BV... Bestand	..PFL verputzt und gefliest
TROCKENBAU	..FL gefliest
TB... TB-Wand, GK doppelt beplankt	..V Vorsatzschale bzw. Wandverkleidung ohne Belag oberflächenfertig
TBF/... TB-Wand, doppelt beplankt, Rauchtaug geeignet	..-/-
TBD/... TB-Wand, doppelt beplankt, zementgebunden	HINWEIS Wenn nicht anderweitig beschrieben, werden TB-Wände gesputzelt und gestrichen

ABKÜRZUNGEN PLANZEICHEN	BRANDSCHUTZ BAUPHYSIK SICHERHEIT	
RFB Rohfußboden	BD Bodendurchbruch	TSS To feuervermindernd gem. DIN 18032/18084
FFB Fertigfußboden	DA Deckenaussparung	RS To rauchdicht
OK Oberkante	DD Deckendurchbruch	TS To durchschneidend (mit selbstschließend)
UK Unterkante	DS Deckenschütz	DVS To dicht, vollständig, selbstschließend
VK Vorderkante	WA Wandaussparung	EMF To mit elektromechanischer Feststellung bei Brandschutzanforderung mit brandmeldegesteuerter Schließung
BRH Brüstungshöhe	WD Wandaufbruch	(NA) Notausgangstür mit Panikbeschlag
RD Rohdecke	WE Wanddurchbruch	Wand F90 Brandschutzanforderung gem. DIN 4102
abged. abgehängte Decke	WZ Wandstütze	(Sb) Schutzanforderung Re.R. Wände, sbst
UZ Unterzug	ELT Elektro	(Sb) Schutzanforderung Re.R. Türen, sbst
ST Sturz	HZD Heizung	
STB Stahlbeton	LFT Lüftung	
FR Fullenmer	SAN Sanitär	
HS Halbschiene	TEL Telefon	
	FOR Fördertechnik	

Brandklassifizierungen Brandschutz | Schallschutz | Sicherheit werden im Bereich von Aussparungen / Leitungsdurchführungen durch die jeweilige Fachplanung sichergestellt.

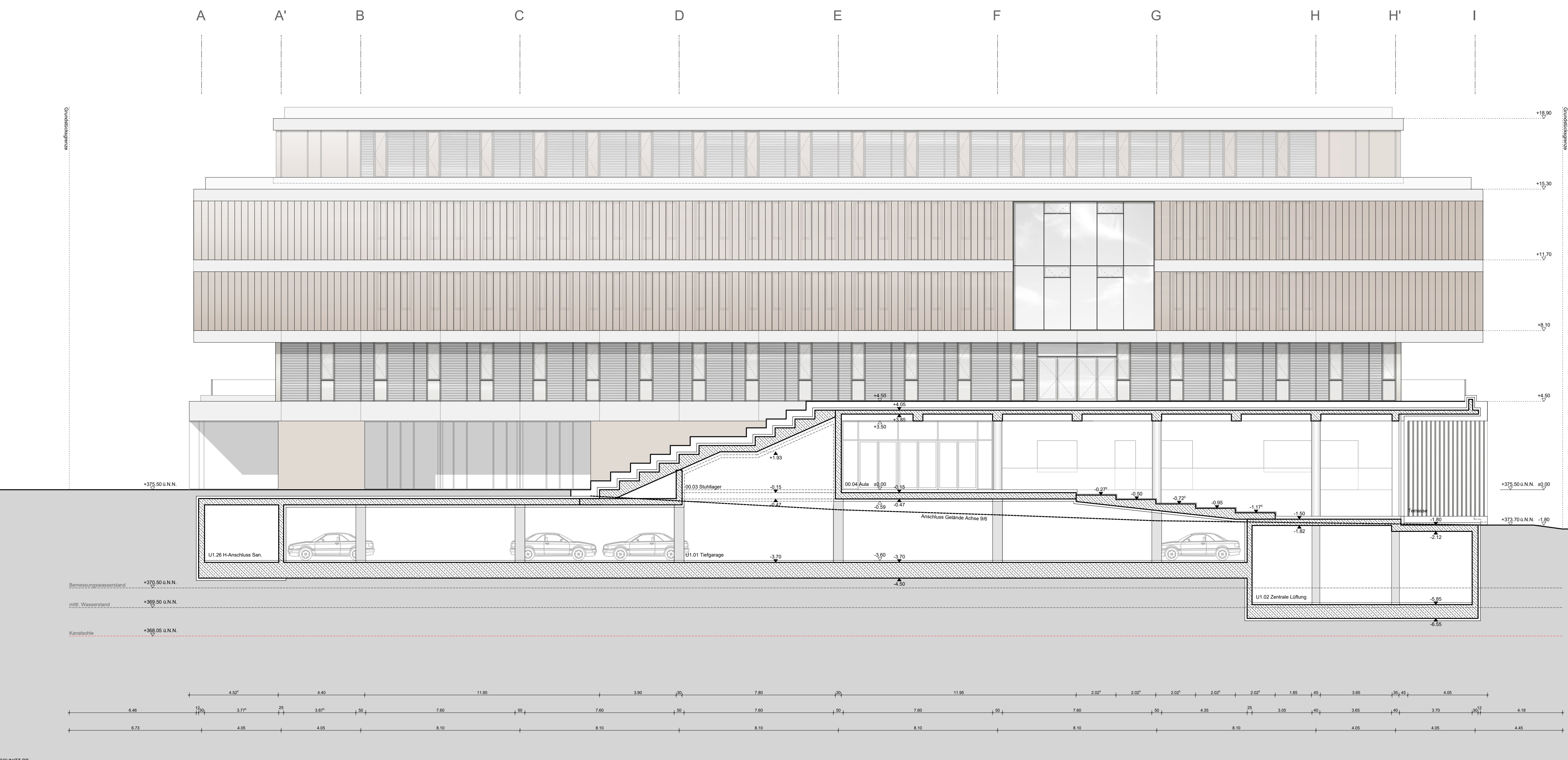
ALGEMEINE ANMERKUNGEN
Alle Maße sind vom Auftragnehmer verantwortlich zu prüfen. Abweichungen sind umgehend mitzuteilen.
Brüstungs-, Tür- und Fensterrahmen beziehen sich auf OK/FFB oder nach Angabe.
Abkürzungen der Aufbauten gem. Bauakademie der Bauphysik.
Tragwerke Bauteile nach statischer Berechnung, Tragwerksplanung, Bewehrung gem. Planung Tragwerksplaner.
Pläne gelten nur in Verbindung mit Brandschutzkonzept, Textteil, sowie Brandschutzpläne.

FFB EG = 10.00 = xx.xm ü NN | HDW = xxx.xm ü NN | Grundwasser = xxx.xm ü NN

PLANZEICHEN	ANZEICHEN
Änderung gem. Index	Oberkante Fertigfußboden
Schnitt I Ansicht	Oberkante Rohfußboden
Detail 5.xxx	Unterkante Fertigfußboden
Detailhinweis	Unterkante Rohfußboden

IND	DATUM	GEZ	BEMERKUNG

TITEL ING-FOS_ARC_3_201_SCH_XX_00_VA_AA+BB	PLANNUMMER / INDEX 3.201			
LEISTUNG Entwurf	PLANSTAND 23.01.2019	GEZ LG/MA	PLANFORMAT A0	MASSSTAB 1:100
PROJEKT NEUBAU FOS BOS INGOLSTADT Auf der Scharn 41, 85049 Ingolstadt				
BAUHERR Stadt Ingolstadt Referat IV - Kultur und Bildung Mühlstraße 2, 85049 Ingolstadt		Ort, Datum	Unterschrift	
ARCHITEXT SCHWINDEARCHITEXTEN Jörg Schwarz Heg 11 D-81473 München T + 49 (0) 89 - 236 6 649 10 F + 49 (0) 89 - 236 6 649 28				
FACHPLÄNER		Ort, Datum	Unterschrift	



SCHRITT BB