

# Willkommen zur Bürgerversammlung





# Tagesordnung

- 1. Rückblick**
- 2. Ausblick**
- 3. Themen**
- 4. Offene Fragerunde**
- 5. Bürgerdialog**



# Rückblick

# Bürgerhaushalt 2018

## - auszugsweise -

Bürgerhaushalt:	Betrag:
4 Circle Bewegungsparcour	7.628,78 Euro
Zusätzliche Spielgeräte Am Westerberg II + III	12.800,00 Euro
Zuschuss an den TSV Etting für Jugendfußballtore	1.500,00 Euro
Zuschuss für das Spielmobil des Stadtjugendring	1.900,00 Euro

# Geplante Urnenwände Friedhof Etting

Die Fertigstellung der beiden rechten Urnenwände ist im Herbst 2019 geplant.



# Kipfenberger Straße, Fahrbahnsanierung

## Abschnitt 1: Brücke über Retzgraben bis Eintrachtstraße

**Rückblick**

Abschnitt 1: Juni 2016

ca. 65.000 €



# Kipfenberger Straße, Fahrbahnsanierung

## Abschnitt 2: Adlmannsberger Weg bis Köhlerstr.

### Rückblick

Abschnitt 2: Juli – August 2016

ca. 75.000 €



## Neue Geräte Spielplatz Paul-Rauscher-Str.



- Montage von neuen zusätzlichen Spielgeräten auf dem Spielplatz Paul-Rauscher-Straße in den Jahren 2018 & 2019
- Kosten 19.000 €, finanziert aus dem Bürgerhaushalt



# Streuobstwiese Max-Emanuel-Park



Pflanzung von 62 Apfel- und 21 Walnussbäumen als Erweiterung  
des Max-Emanuel-Parks im Bereich der Rohrwiesen im Frühjahr  
2018: Kosten 35.000 €

# Baumpflanzaktion 2020 in Etting

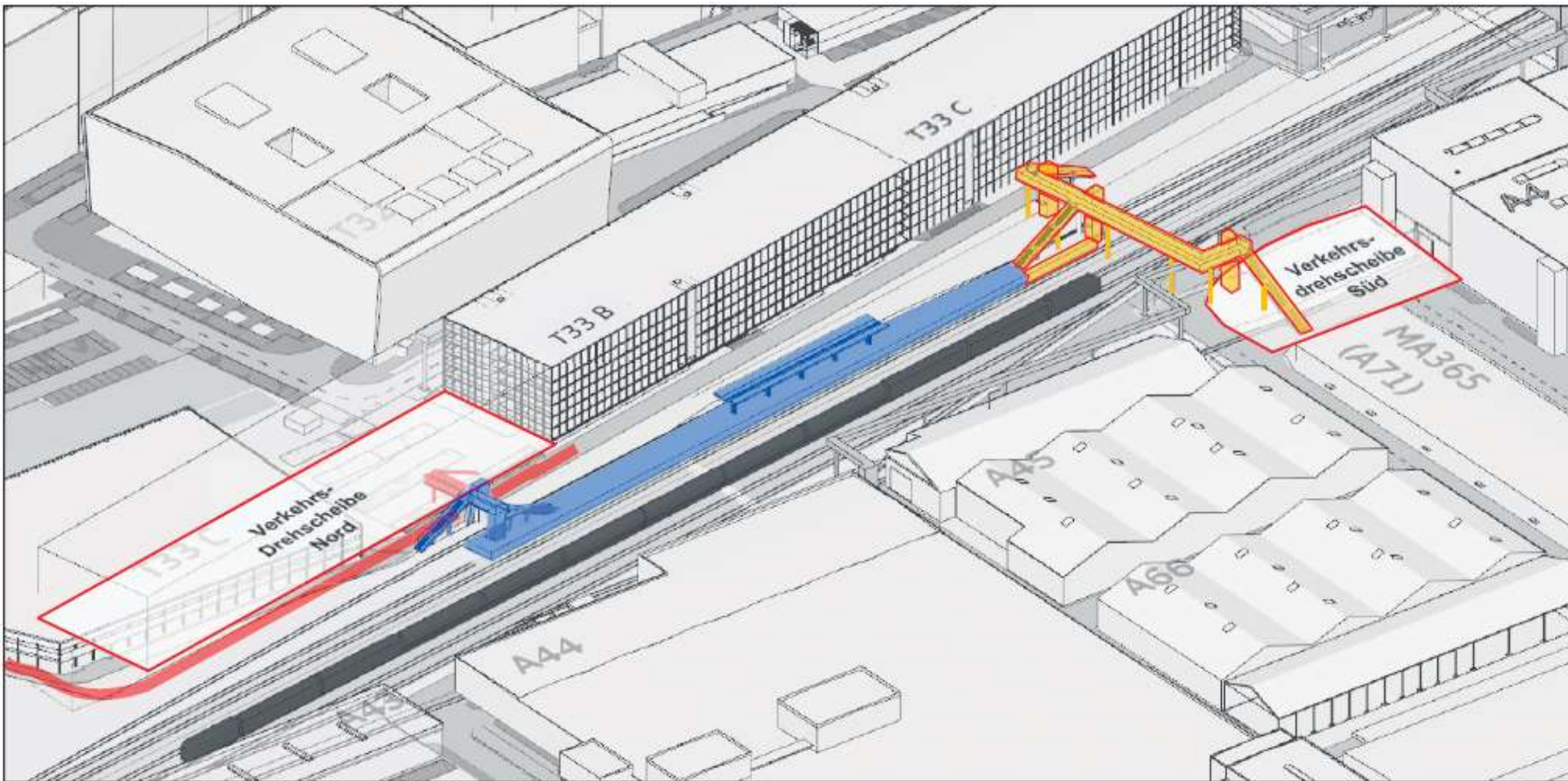


- Pflanzaktion „2020 Bäume für die Landesgartenschau“, hier Feldahorn am Güßgraben im Herbst 2018.
- Die Kosten in Höhe von 6.000 € wurden aus dem Bürgerhaushalt finanziert.

# Bewegungspark Etting



- Anlage eines Bewegungsparks in der Freizeitanlage Etting
- Bauausführung Frühjahr 2018
- Die Kosten von 20.400 € wurden aus dem Bürgerhaushalt finanziert





## Kanalbau - RÜCKBLICK

Investitionen gesamt: rund 330.000,- €

### Kanalbaumaßnahmen:

- ✓ Regenüberlauf  
Schlicht- und Florian-Geyer-Straße



## Wasserversorgung - RÜCKBLICK

Investitionen gesamt: rund 600.000,- €

### Neubau und Umbau von Wasserversorgungsleitungen:

- ✓ Kipfenberger Straße
- ✓ Ortsumfahrung Etting





# Ausblick



## Bauprojekte im Kita-Bereich

### Kindertageseinrichtung Retzbachweg II

(fünfgruppige Einrichtung)

Träger/Bauherr: Stadt Ingolstadt

Neubau: zunächst 60 Krippenplätze (= fünf Krippengruppen), flexible Bauweise um auch Kindergartenkinder betreuen zu können

geplante Eröffnung: Spät-Herbst 2019

Kostenschätzung: ca. 4.700.000,00 €

Zuwendungen an die Stadt: ca. 1.844.000,00 €



Anlage von 2  
Ausgleichsflächen  
nordöstlich von Etting im  
Herbst 2019 mit

- Strauchpflanzungen
- Ansaat einer Bienenweide
- Anlage einer mehrjährigen heimischen Wildkräutermischung
- Entwicklung von Magerwiesen

# Ostumgehung Etting – Vierstreifiger Ausbau

**Aktuell**

**ca. 35 Mio. €**

**2016 - 2023**

**Übersichtskarte  
Gesamtmaßnahme  
Bauabschnitt 1 - 4**



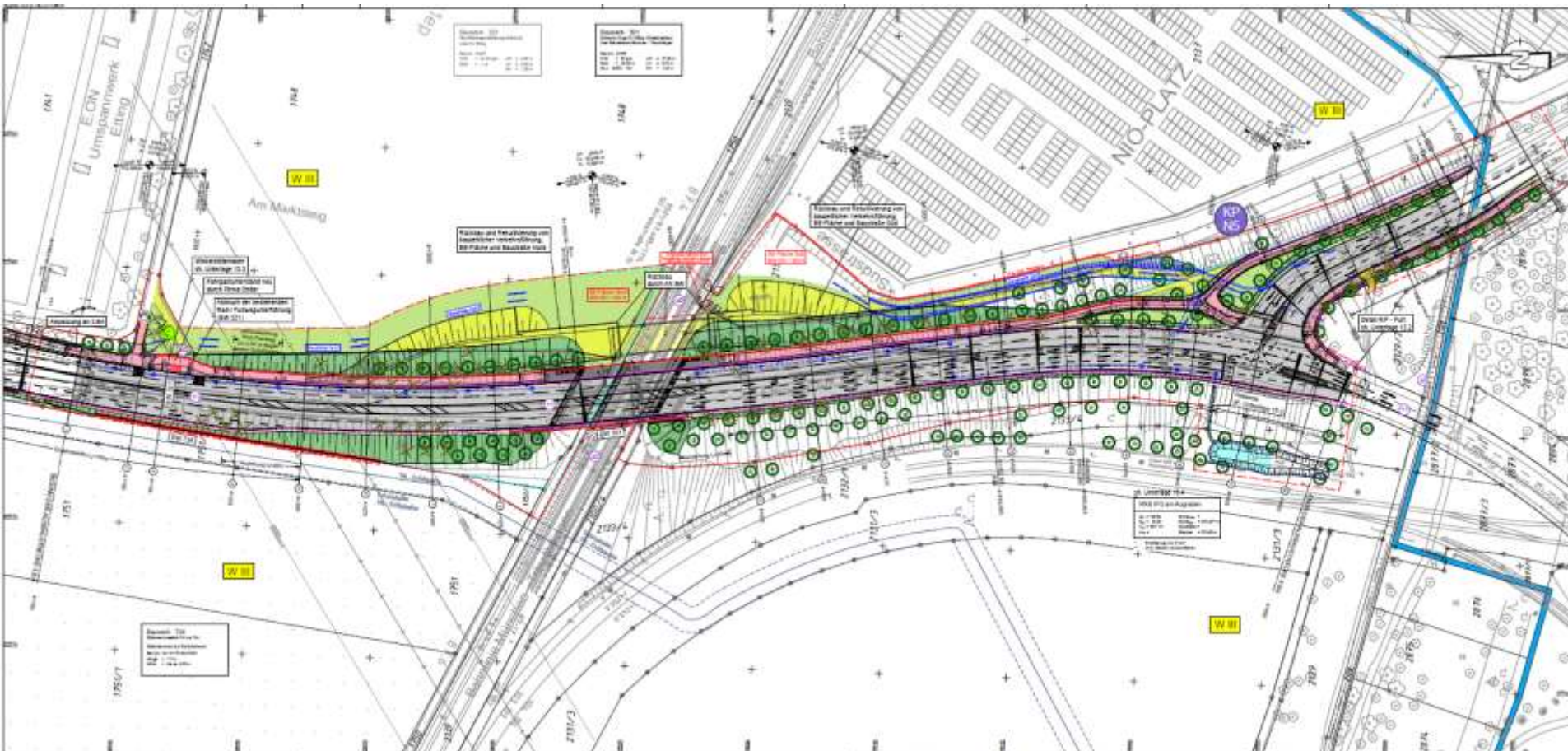
# Ostumgehung Etting – Vierstreifiger Ausbau

**Aktuell**

**2017 – 2019**

**ca. 12,5 Mio. €**

## Lageplan Bauabschnitt 4



# Ostumgehung Etting – Vierstreifiger Ausbau

**Aktuell**

2017 – 2019

Bauabschnitt 4

ca. 12,5 Mio. €

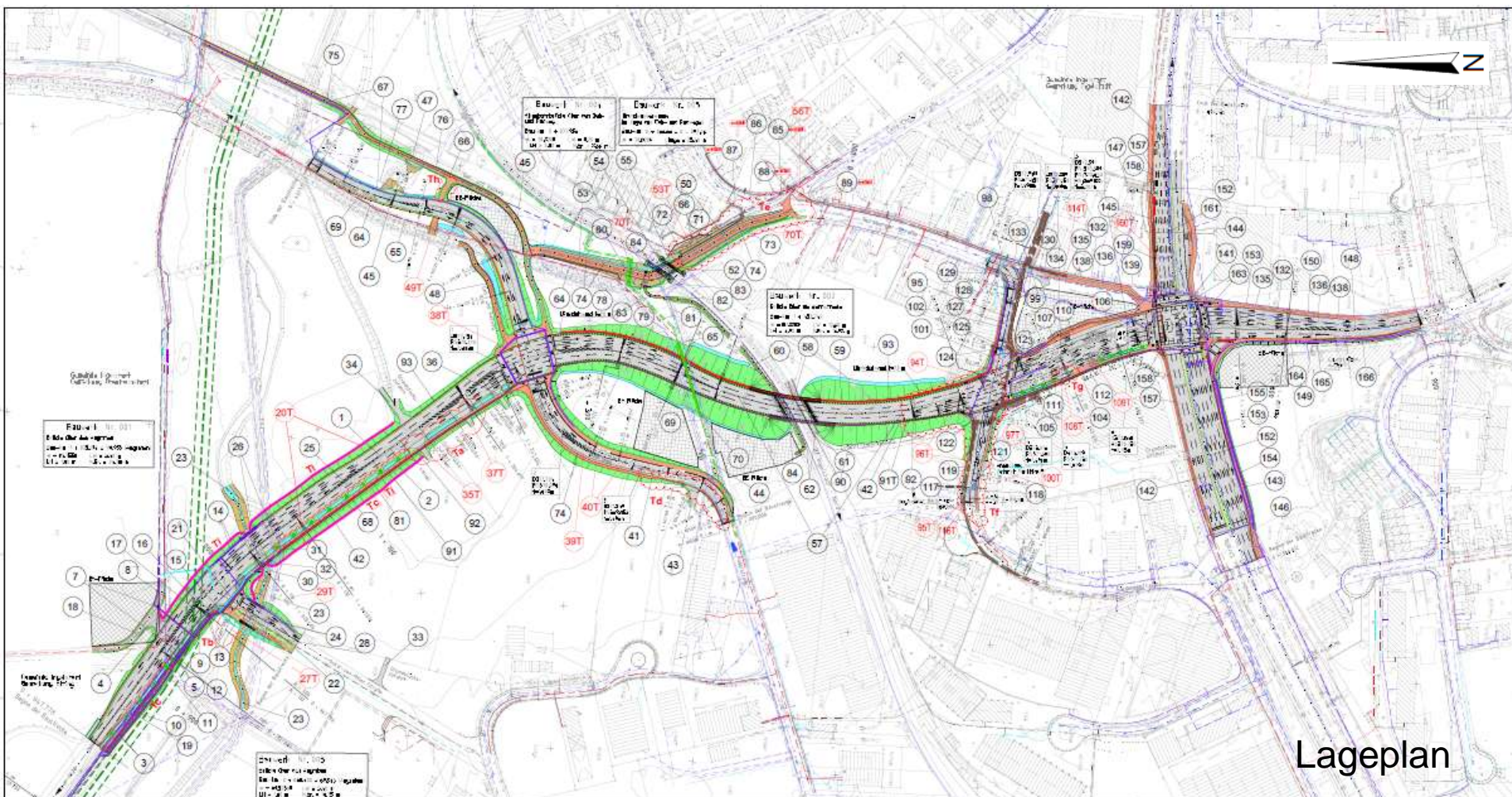


# Ausbau „Schneller Weg“ und Marktkaufkreuzung

Aktuell

2019 - 2023

ca. 18 Mio. €



# Ausbau „Schneller Weg“ und Marktkaufkreuzung

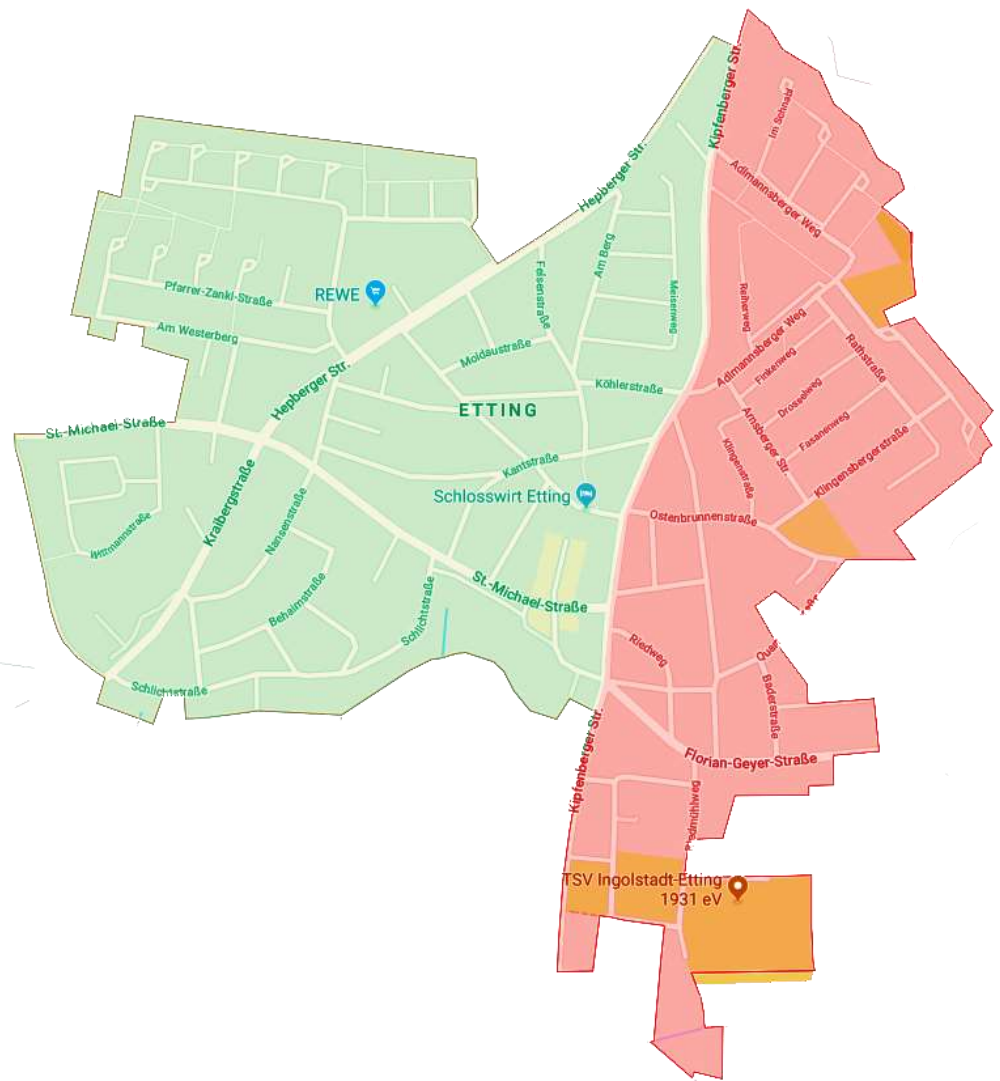
**Aktuell**

2019 - 2023

ca. 18 Mio. €



# Glasfaserausbau Etting



## Etting West

Tiefbau: abgeschlossen  
Online: ab Juni 2019

## Etting Ost

Tiefbau: bis August 2019  
Online: Anfang 2020

comingolstadt<sup>®</sup>  
*Vorsprung durch Glasfaser*







## AUSBLICK

### Kanalbau und Wasserversorgung:

- Neubau Regenüberlaufbecken  
in der August-Horch-Straße  
Investition ca. 5,2 Mio €
- Regenwassereinleitung  
in den Güßgraben
- Erschließung Baugebiet  
„Am Steinbuckel“





# Themen



# St 2335 / EI 43, Höhenfreimachung westlich Hepberg

## aktueller Sachstand

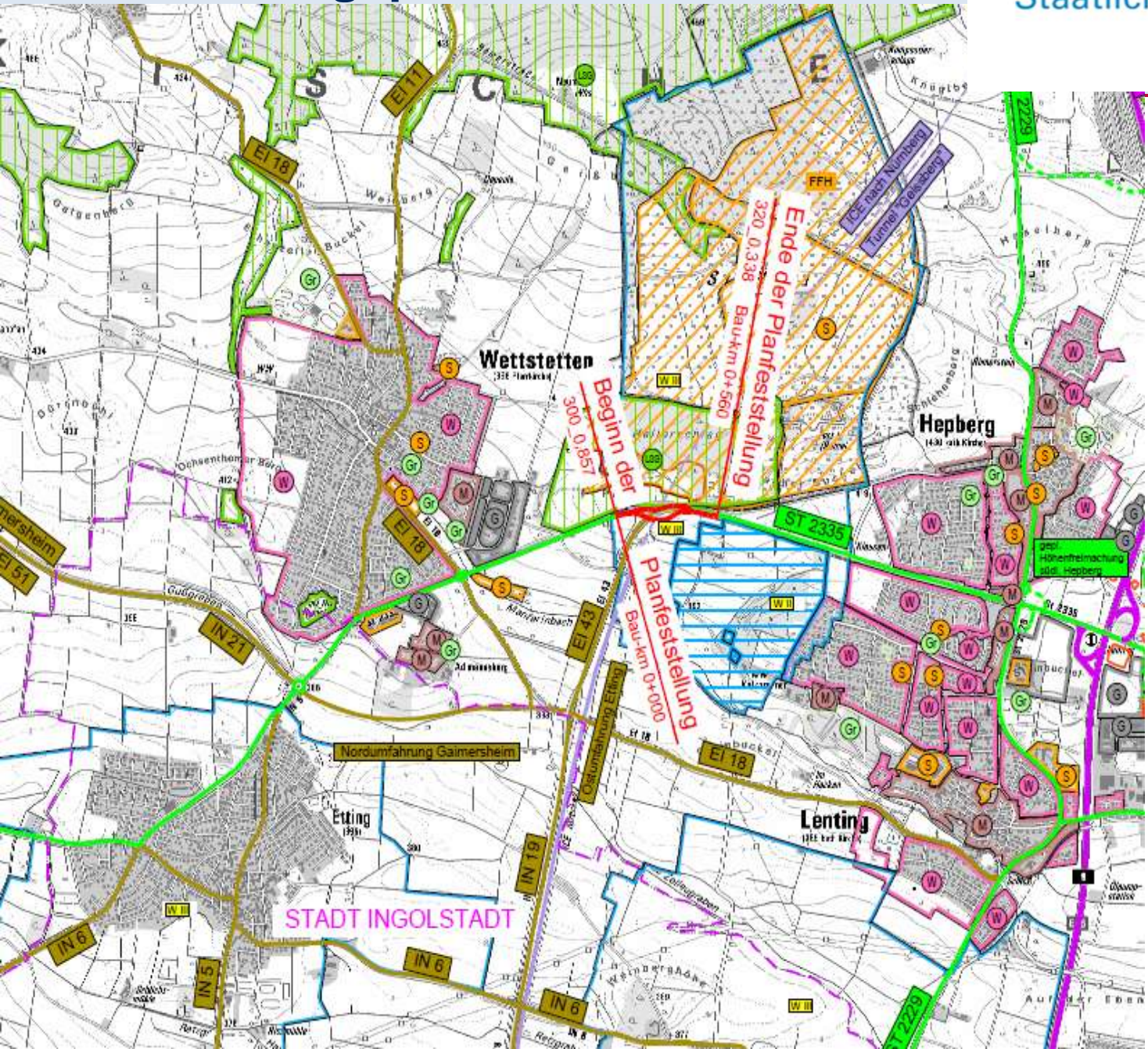
**Bürgerversammlung Stadtbezirk Etting am  
26.03.2019**

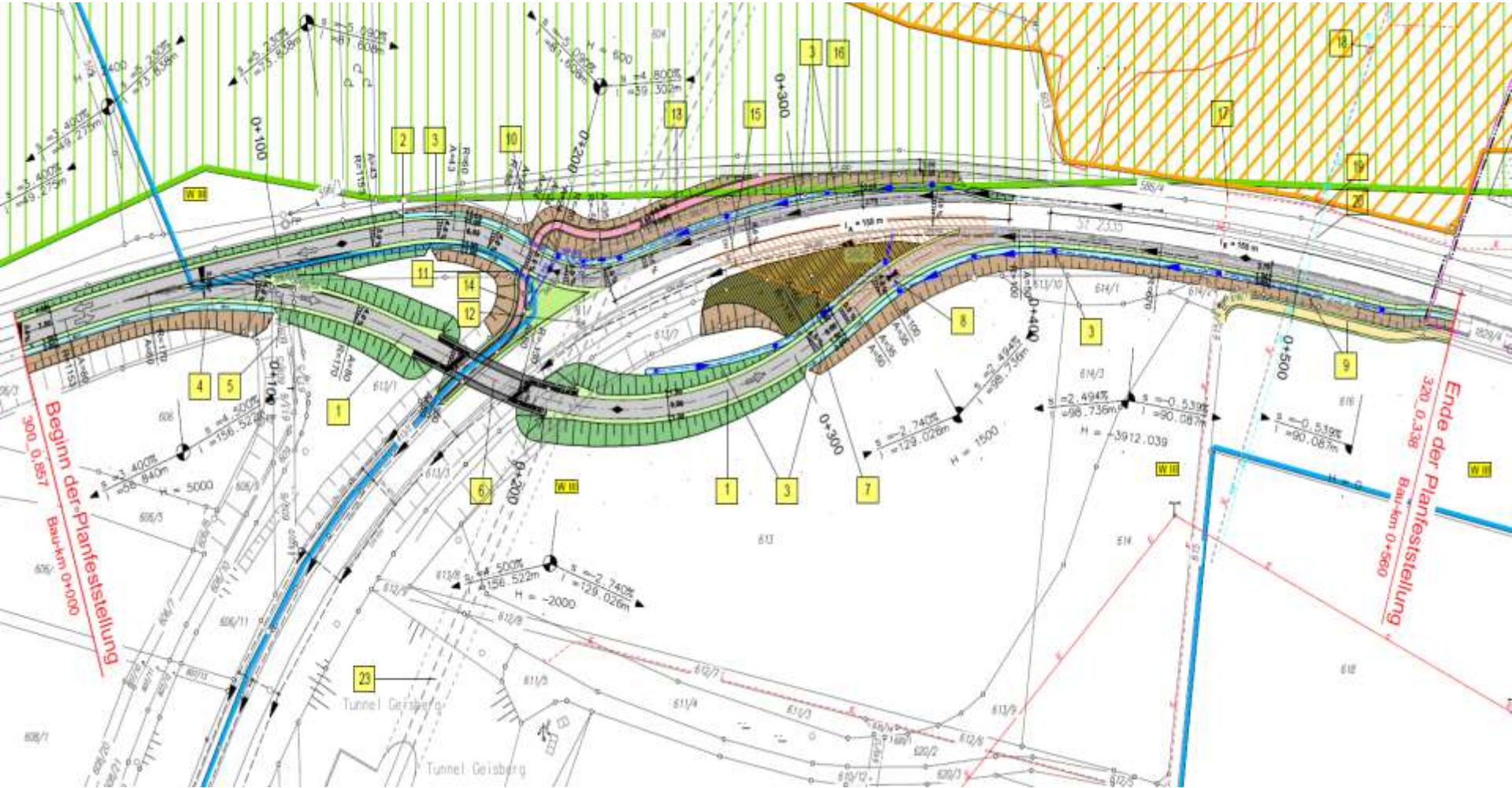


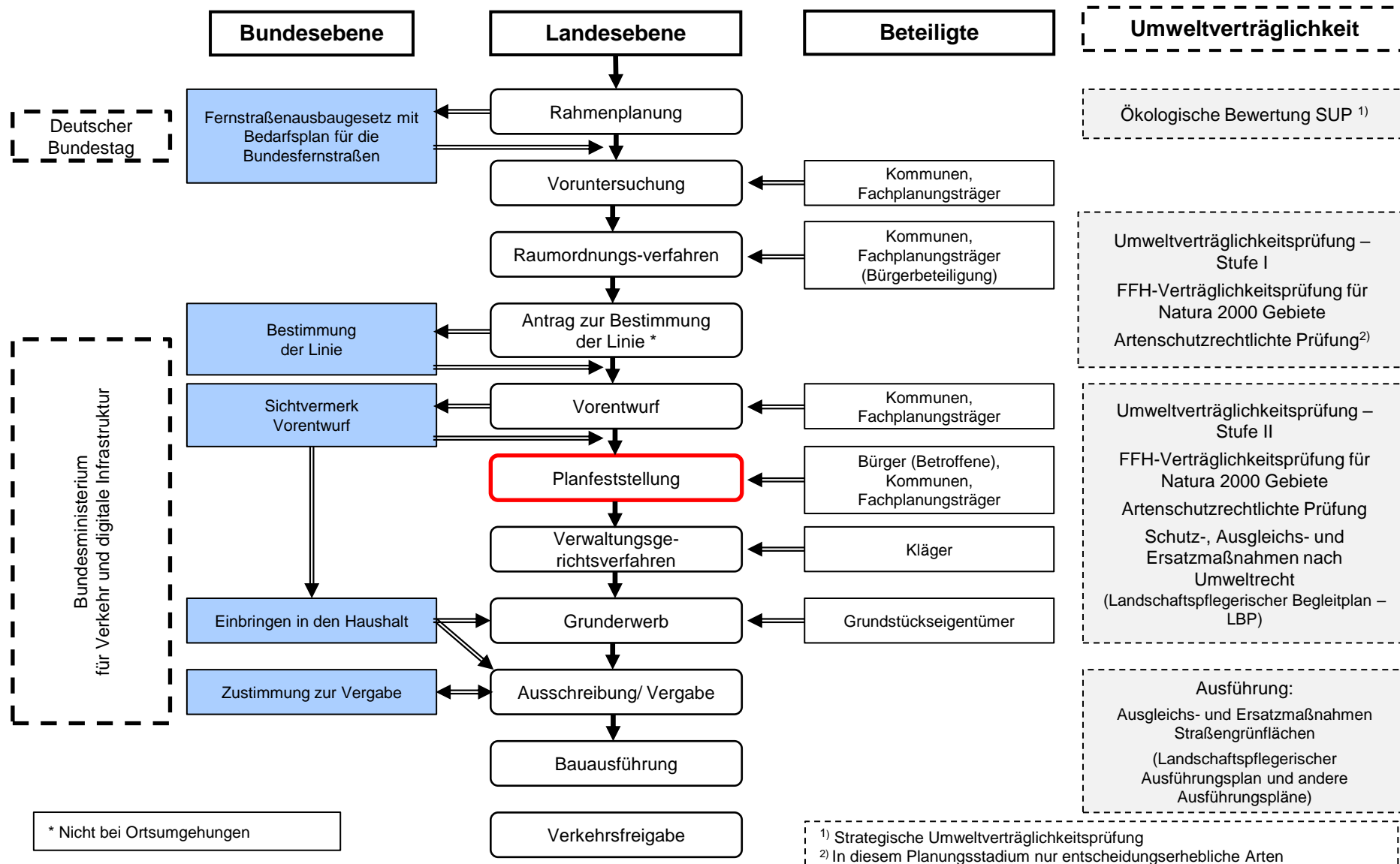
## Ist-Situation



# Übersichtslageplan









**Beantragung des Planfeststellungsverfahrens mit Schreiben vom 27.11.2015**

**Öffentliche Auslegung der Unterlagen Anfang 2016**

**Bearbeitung der Einwendungen durch das StBA IN abgeschlossen**

**Erörterungstermin noch in 2019**



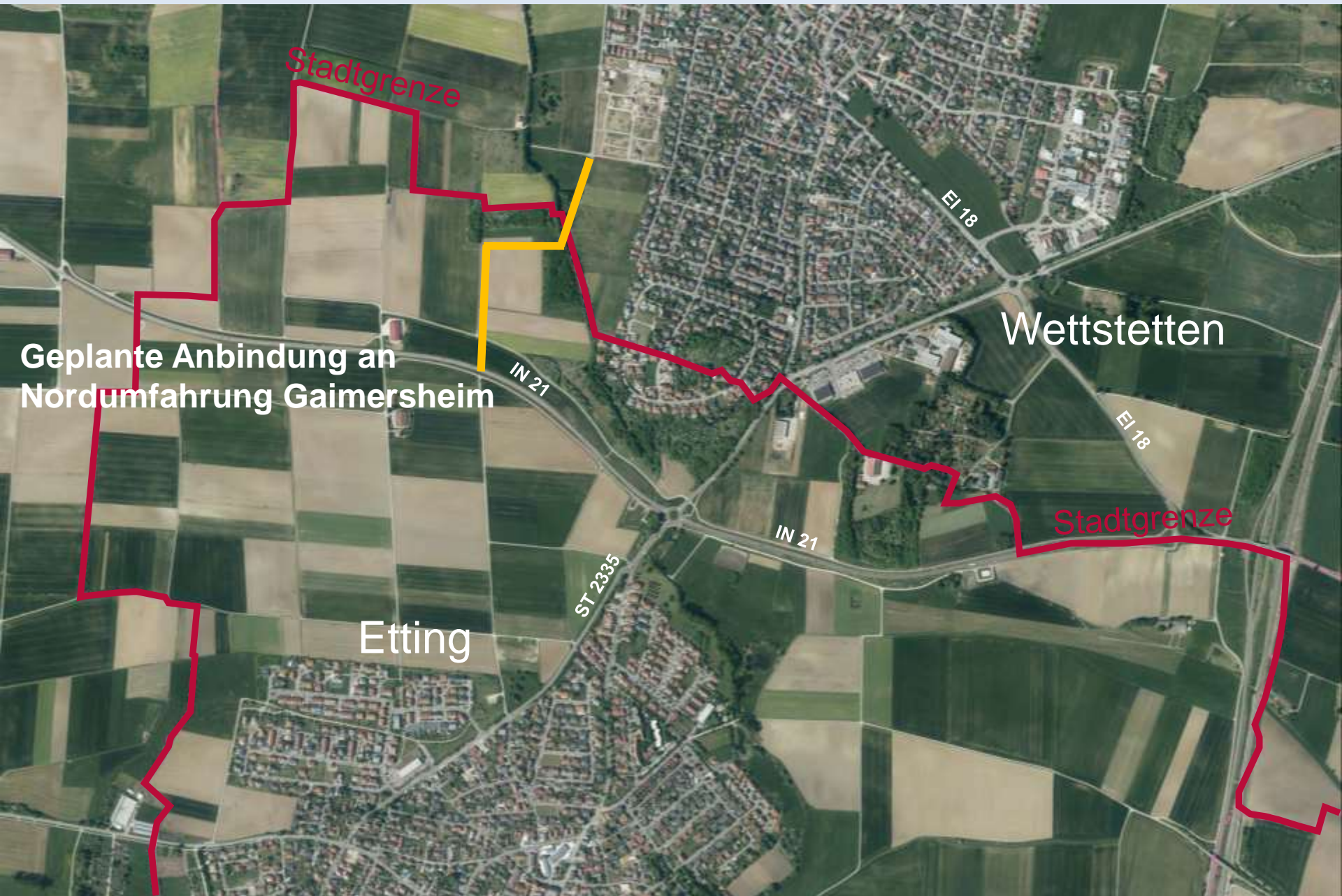


Vielen Dank für Ihre  
Aufmerksamkeit.



# **Anbindung Baugebiet Wettstetten „Am Feuergalgen“ an die Nordumgehung Gaimersheim**

# Anbindung Baugebiet Wettstetten / Am Feuergalgen an die Nordumgehung Gaimersheim

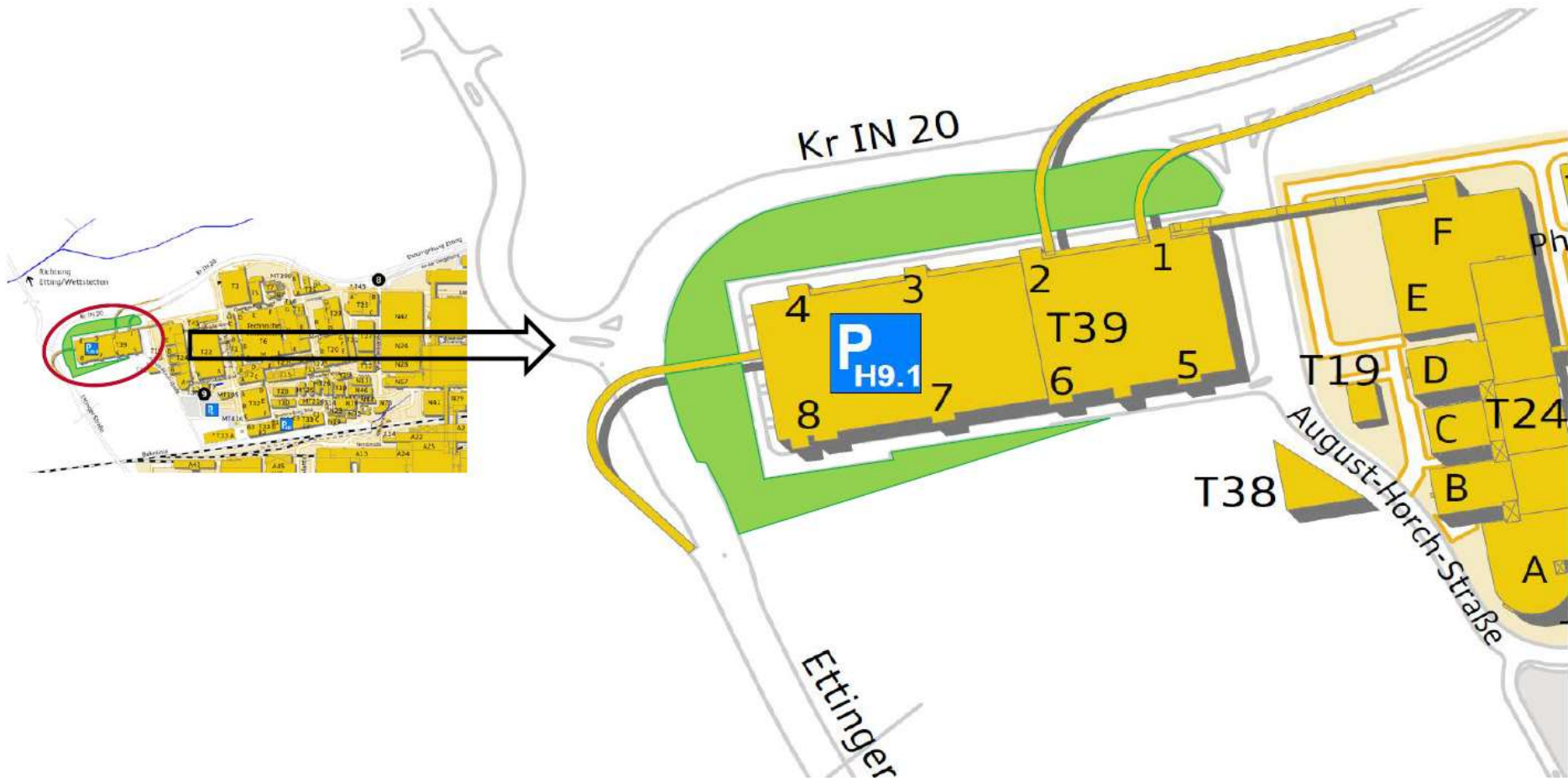




# Freianlagen T39

# Projektstatusbericht „Freianlagen T39 – Planungsstand (Umsetzung 2019)“




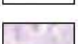
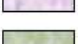
Lage im Werksgelände



# Projektstatusbericht „Freianlagen T39 – Planungsstand (Umsetzung 2019)“

## Übersicht Entwurf



-  Rieger-Hoffmann - 04 Salzverträgliche Bankettmischung Produktionsraum 7
-  Rieger-Hoffmann - 05 Mager- und Sandrasen Produktionsraum 7
-  Ruderalfläche, offene Kies- / Schotterflächen
-  Rieger-Hoffmann - 24 Lebendiger Waldrand Produktionsraum 7
-  bestehende Staudenflächen



Rieger-Hoffmann - 04 Salzverträgliche Bankettmischung

ca. 700 m<sup>2</sup>



Rieger-Hoffmann - 05 Mager- und Sandrasen

ca. 1.200 m<sup>2</sup>



Rieger-Hoffmann - 24 By Lebendiger Waldrand, frisch

ca. 1.000 m<sup>2</sup>



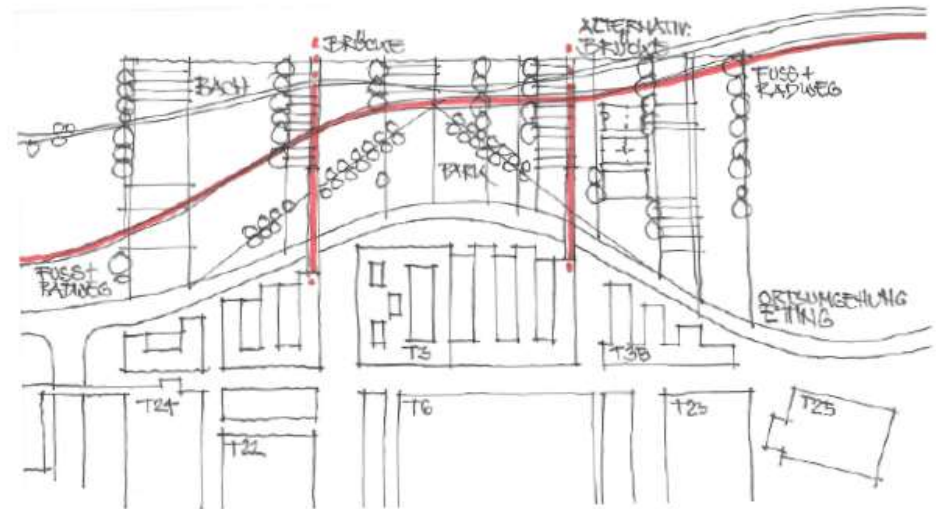
# Konzeptüberlegung Erweiterung Max-Emanuel-Park

# Konzeptüberlegung

## Erweiterung Max-Emanuel-Park - „Brückenschlag“

Neubau einer Fußgänger- und Radfahrerbrücke zur Verbindung zwischen Etting und der Audi AG.

Vernetzung und Verkehrsentslastung durch Steigerung der Attraktivität für Radfahrerverkehr.



Beispiel: Paleisbrug (Benthem Crowel)



Beispiel: Brücke Landesgartenschau (Schlach Bergermann und Partner)





## Erweiterung Max-Emanuel-Park - Konzeptüberlegung





## Erweiterung Max-Emanuel-Park - Konzeptüberlegung





# Konzeptüberlegung

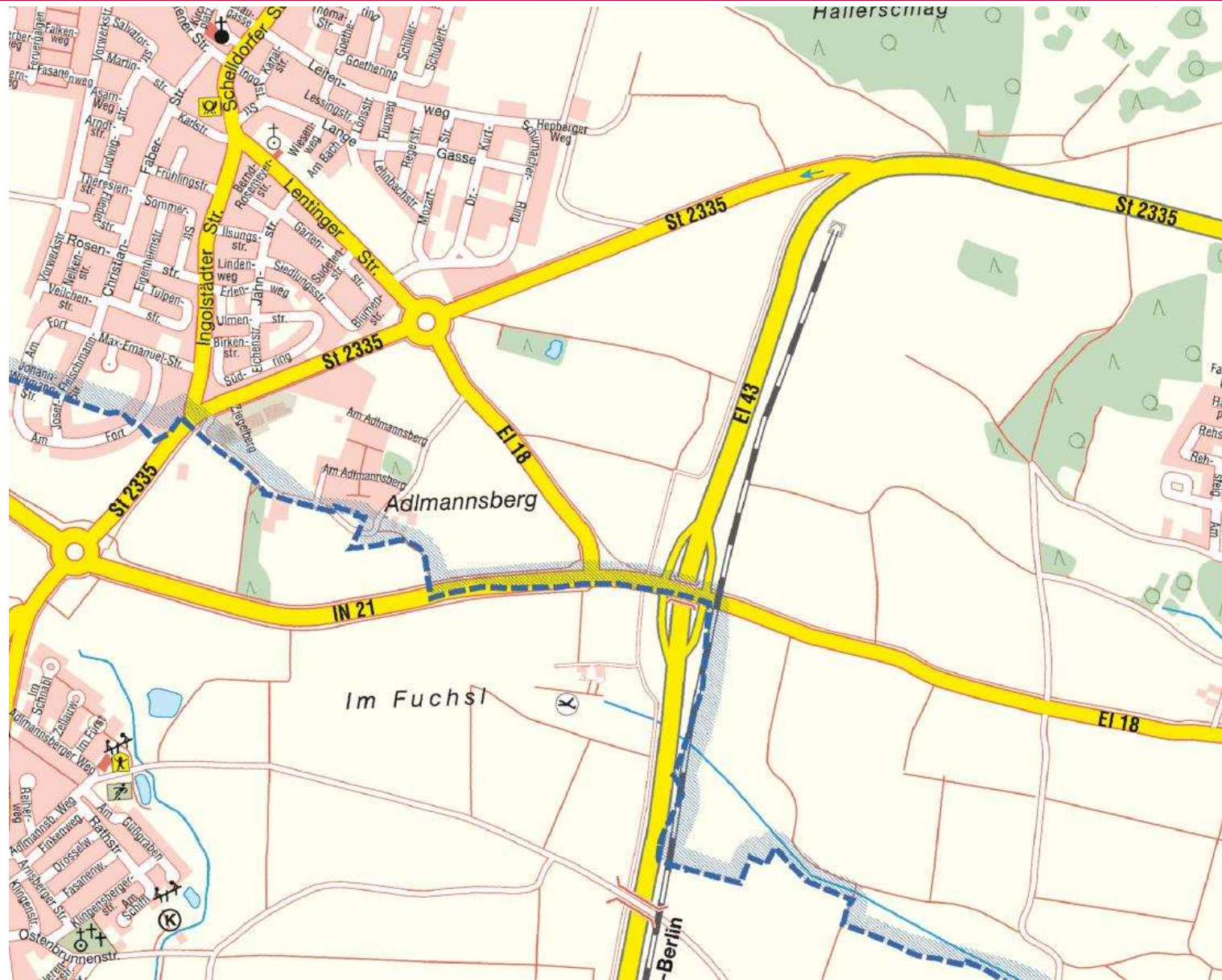
## Erweiterung Max-Emanuel-Park - Konzeptüberlegung

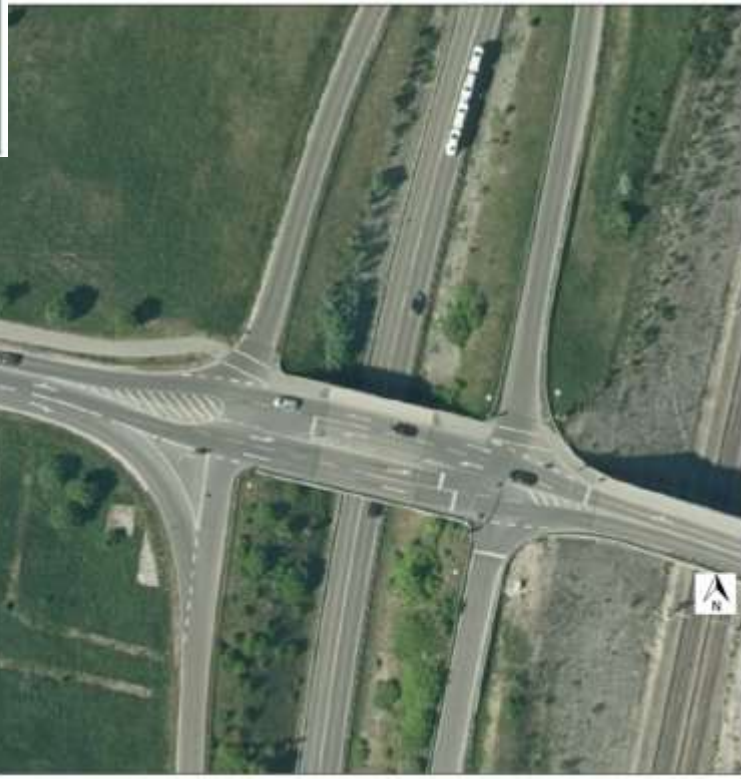




**Rechtsabbiegespur von der  
Nordumgehung Gaimersheim, aus  
Richtung Eichstätt kommend, in  
die Ostumgehung Richtung Audi**

# Rechtsabbiegespur von der Nordumgehung Gaimersheim, aus Richtung Etting kommend, in die Ostumgehung Richtung AUDI

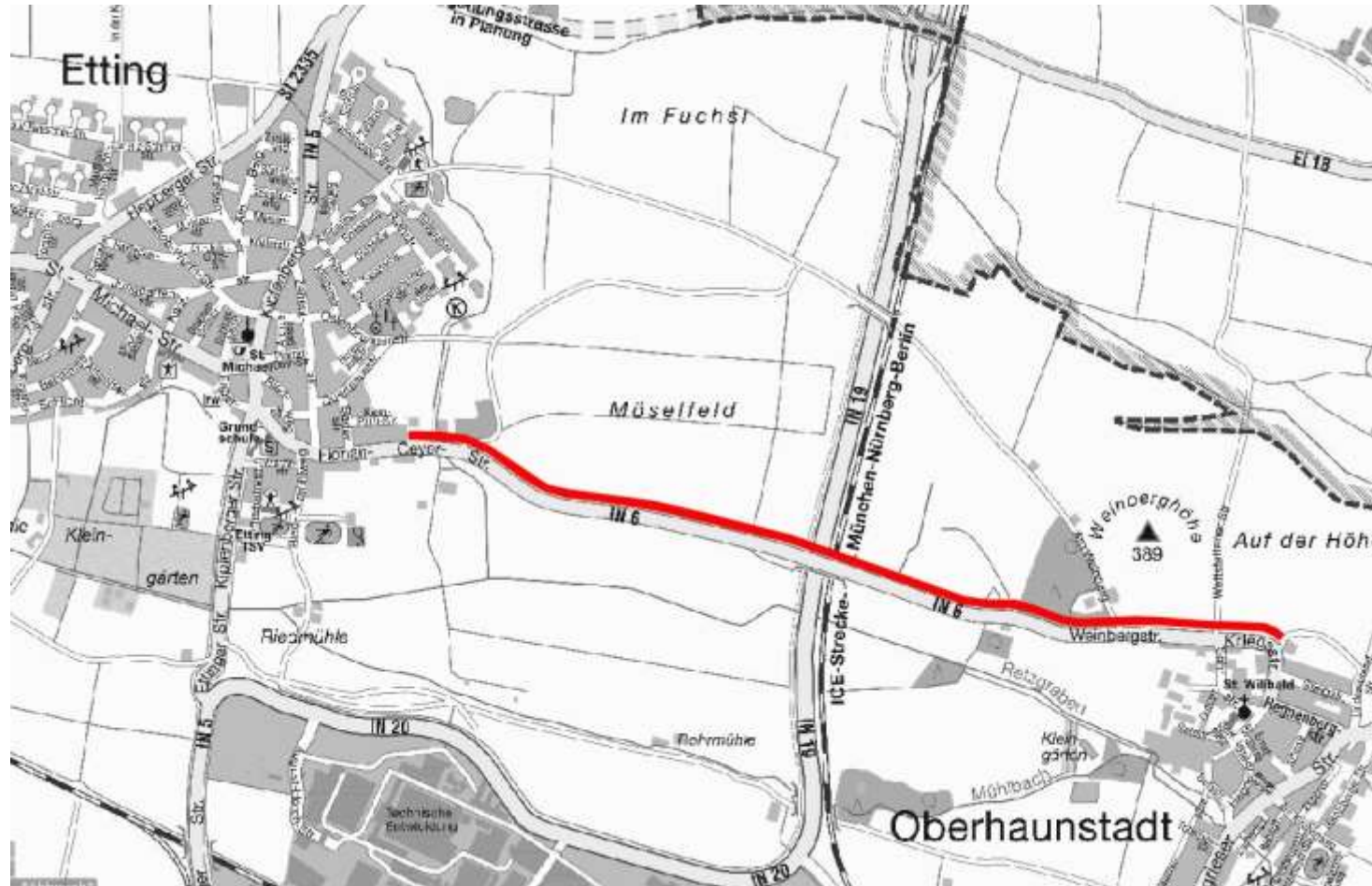






# Radweg von Etting nach Oberhaunstadt, aktueller Sachstand?

# Radweg von Etting nach Oberhaunstadt, aktueller Stand



Die Grunderwerbsverhandlungen verliefen bisher negativ.  
Aktuell gibt es keine weiteren Aktivitäten und das Projekt wurde zurückgestellt.





# Offene Fragerunde



# Bürgerdialog

**Fragen zum Busverkehr, insbesondere  
Line 15 RBA und Vorschlag einer  
Ringverbindung an das Klinikum**

**Geschwindigkeitsüberschreitungen in  
Etting**

**Planungsstand neues Baugebiet  
„Steinbuckl“**

**Glasfaserausbau Etting**



# **Vielen Dank für Ihre Aufmerksamkeit!**

**Sie haben weitere Fragen oder  
Anregungen?**

**Kontakt: Bürgertelefon: 0841 305-1600  
Melder@Ingolstadt.de**