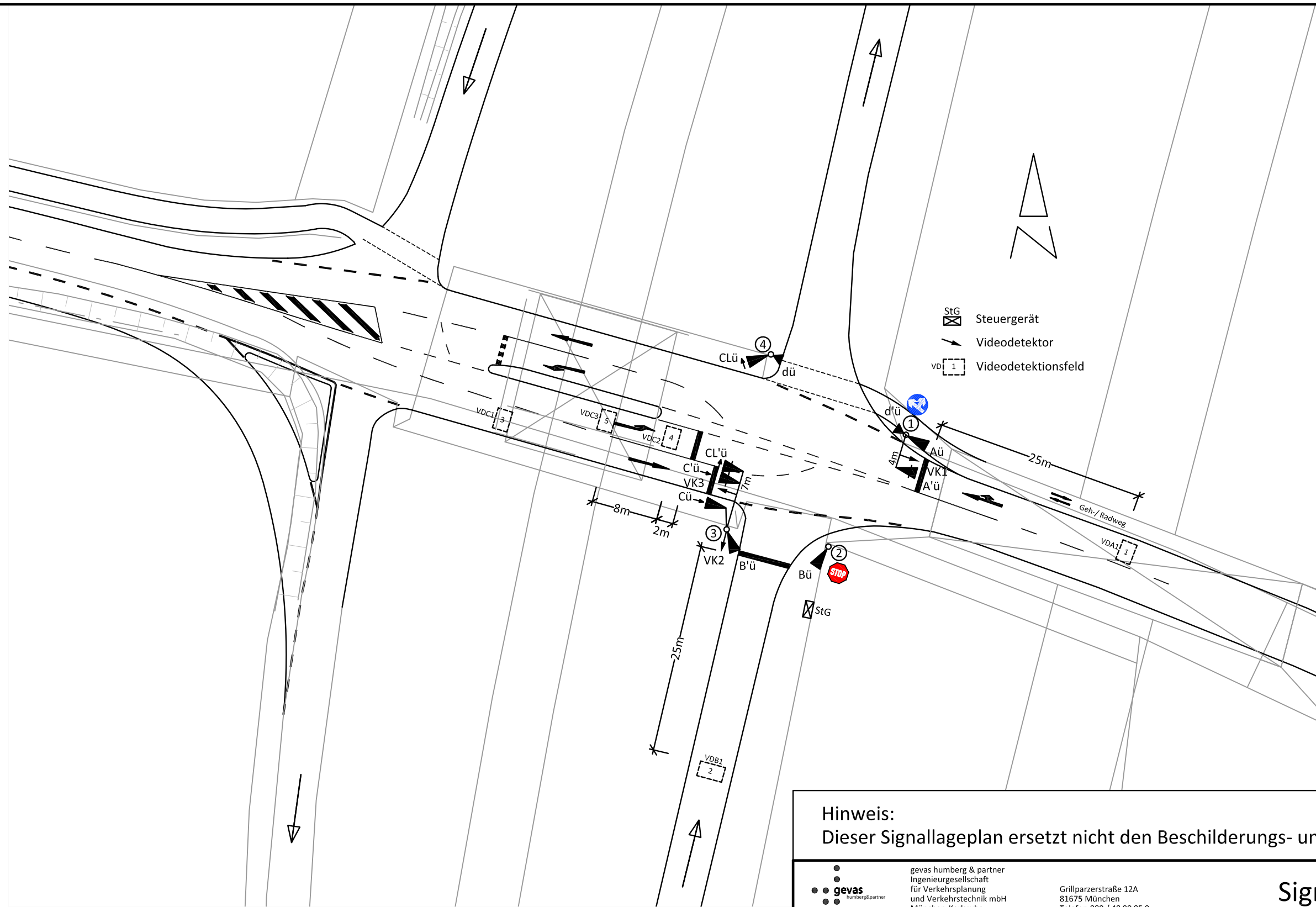


Anlage 3



Hinweis:
Dieser Signallageplan ersetzt nicht den Beschilderungs- und Markierungsplan !



gevas humberg & partner
Ingenieurgesellschaft
für Verkehrsplanung
und Verkehrstechnik mbH
München-Karlsruhe

Grillparzerstraße 12A
81675 München
Telefon 089 / 48 90 85 0

Signallageplan

Signal- gruppen	B	A	CL	C											d
Ø	200	300	300	300											200
ROT	○	○	⬅	➡	➡				⬅	➡	⬅	➡			⬅
GELB	○	○	⬅	➡	➡				⬅	➡	⬅	➡			⬅
GRÜN	○	○	⬅	➡	➡	⬅	➡		⬅	➡	⬅	➡			⬅

Nr.	Änderung	Zeichen	Plan-Nr.	1/1
1	Eigensignalisierung LA FVC 02/2019	be/gevas	Datum	25.02.2015
			Bearbeiter	Be / Hra
			Maßstab	1 : 500
			Zeichnung	IN_NUG2_SLP

Landkreis Eichstätt
Nordumfahrung Gaimersheim
(NUG) /
Ostumfahrung Etting (OUE)