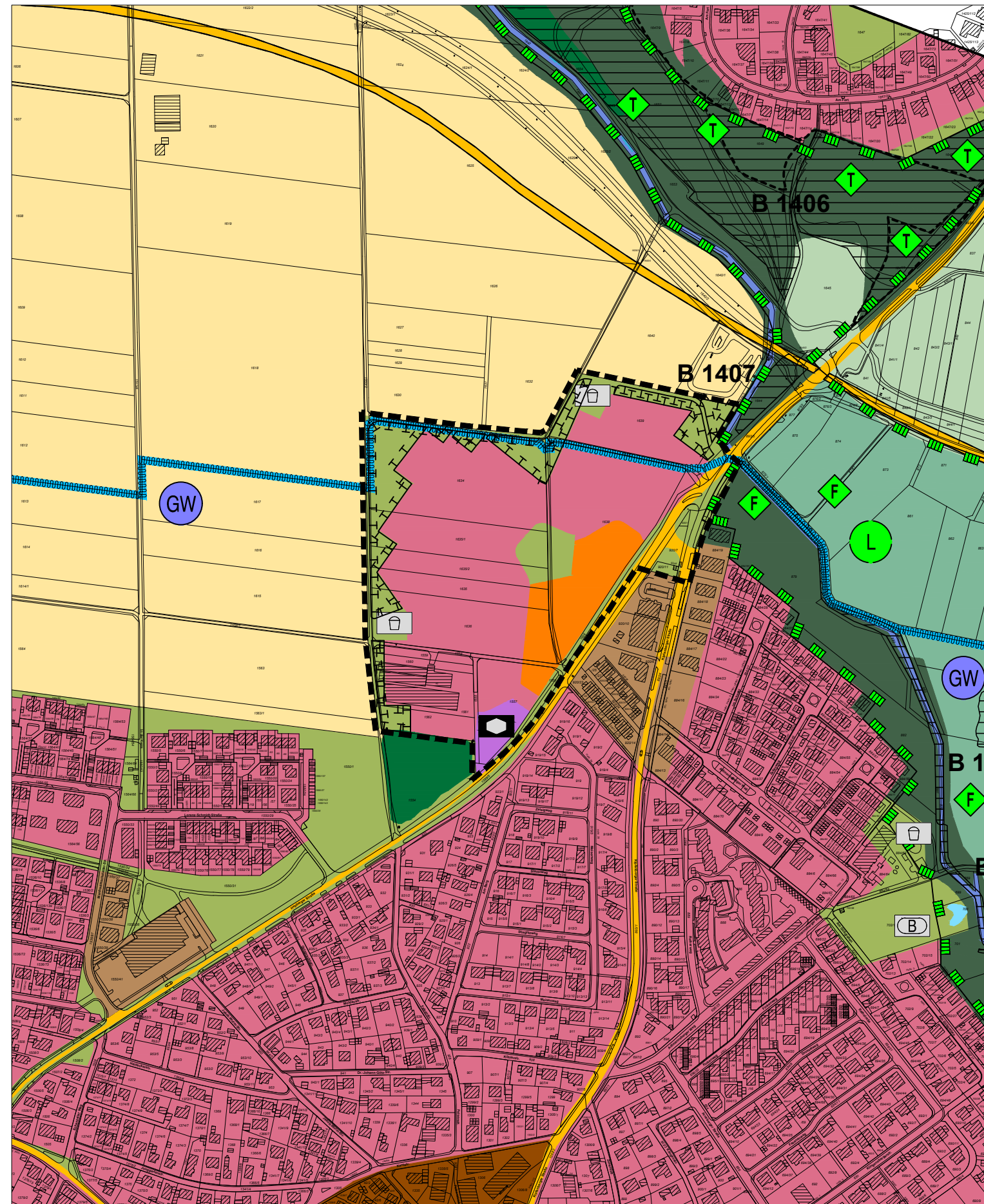


rechtswirksamer Stand



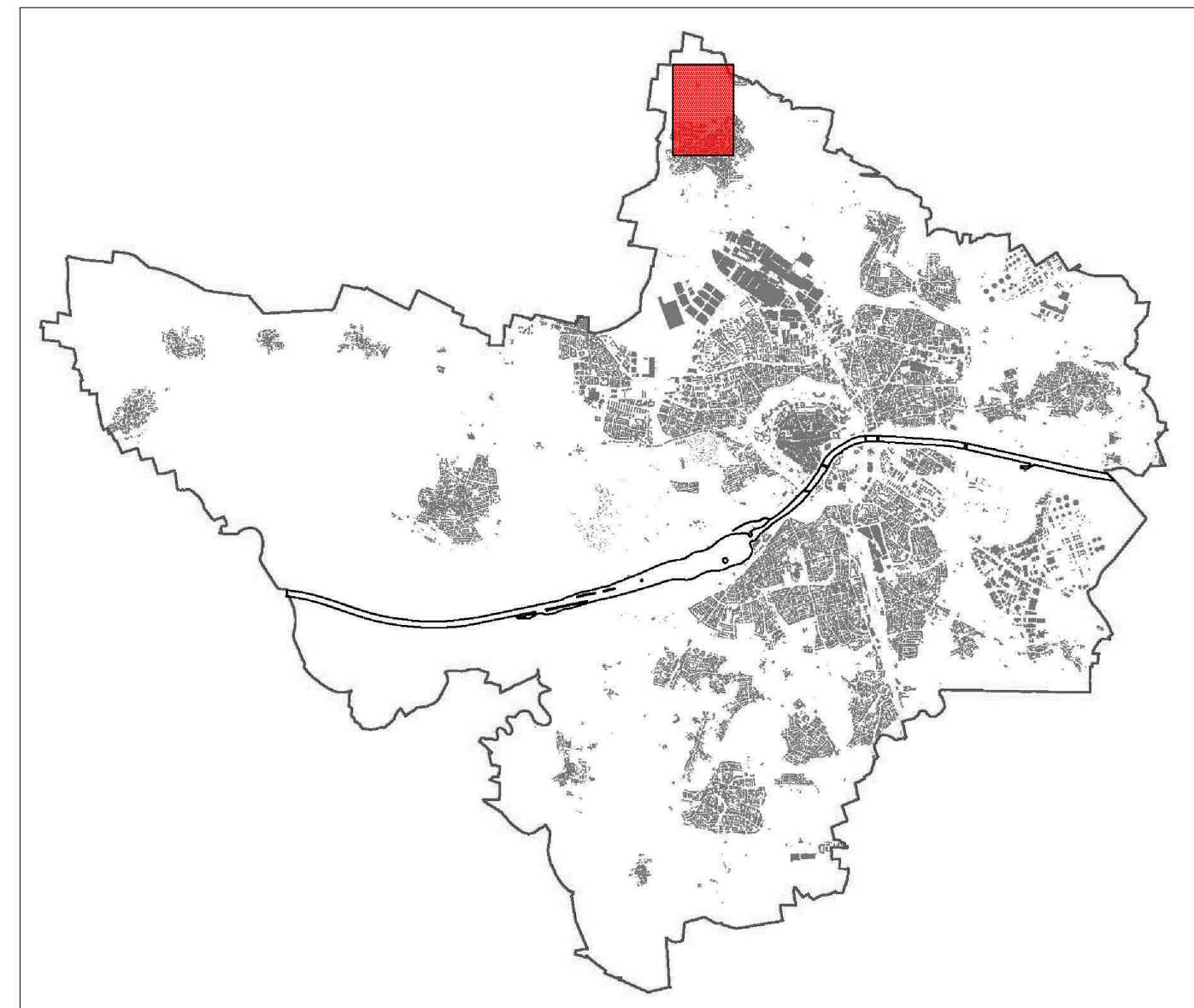
Änderung

- Wohnbauflächen
- Flächen für den Gemeinbedarf
- Sozialen Zwecken dienende Gebäude und Einrichtungen
- Sondergebiet
- Grünflächen
- Spielplatz
- Überörtliche - örtliche Hauptverkehrsstraßen
- Grenze der Schutzgebiete für die Grundwassergewinnung
- Umgriff der Änderung
- Ausgleichsfläche



Stadt Ingolstadt

ÄNDERUNG DES FLÄCHENNUTZUNGSPLANES
Erneute Entwurfsgenehmigung
 BEREICH: Etting "Steinbuckl"



PLANVERFASSER	DATUM	GEZEICHNET	BEARBEITET	AMTSLEITUNG
STADTPLANUNGSAMT INGOLSTADT	15.05.2018	Reg.	Rie.	
	15.05.2019	We.	Rie.	
	08.01.2020	Reg.	Rie.	