

NEUBAU EINES WOHNHAUSES MIT 23 WOHN EINHEITEN UND EINER ÖFFENTLICHEN NUTZUNG SOWIE EINER TIEFGARAGE

Ecke Theodor-Heuss-Straße / Friedrich-Ebert-Straße
in Ingolstadt, Flur Nr. 3794/2, Gemarkung Ingolstadt

Planinhalt

KEG PROJEKTENTWICKLUNG AG
vertr. durch Hr. Erik Koller
Röthenbacher Str. 2
90571 Schwaig

Bauherr

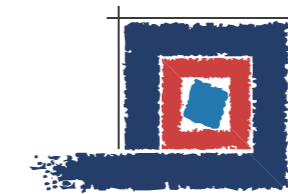
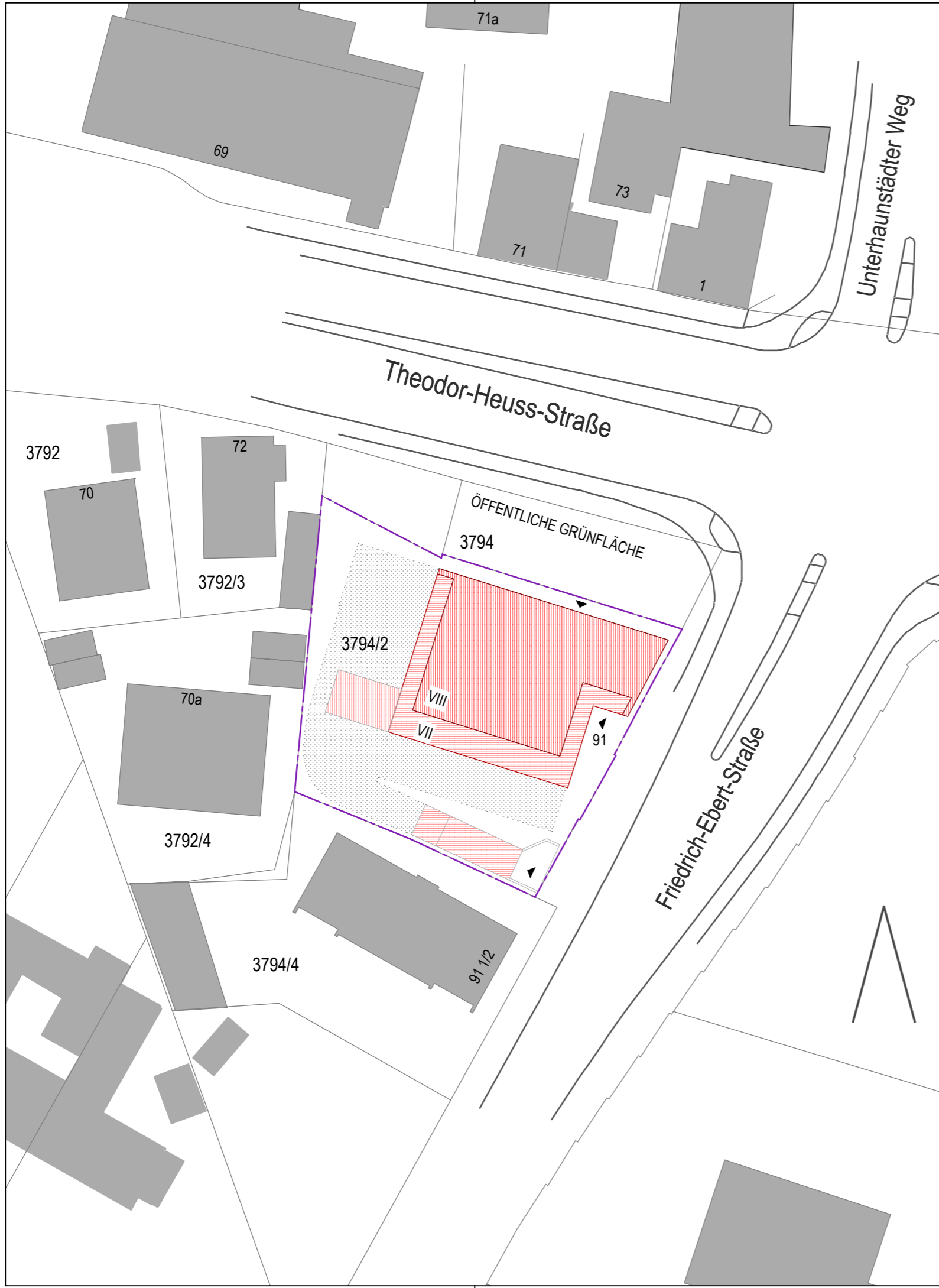
Entwurfsverfasser

Kehrbach Planwerk GmbH & Co. KG
Nördliche Ringstr. 9
91126 Schwabach

Vorhaben- und Erschließungsplan: **LAGEPLAN**

Nachbarn

Flurstück	



KEHRBACH PLANWERK

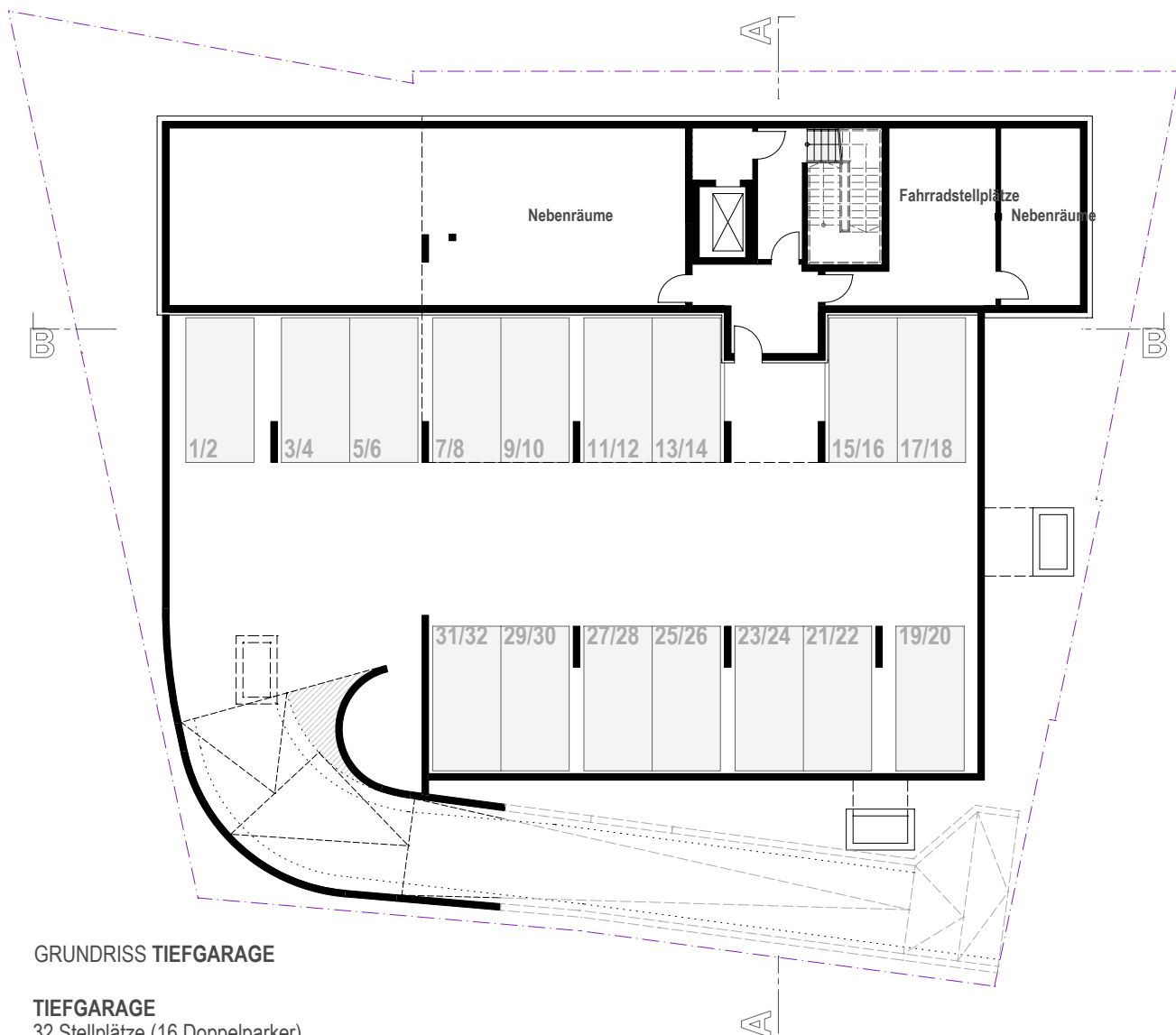
Kehrbach Planwerk GmbH & Co. KG
Nördliche Ringstr. 9, 91126 Schwabach
Tel. (09122) 93780, Fax (09122) 937839

www.kehribach.de
eMail: kontakt@kehribach.de

Kehrbach Planwerk GmbH & Co. KG
Elsenstrasse 112, 12435 Berlin
Tel. (030) 8832209 Fax. (030) 8832289

Datum:	31.05.2019	Projektnr.:	2017 2114	Plannr.:	E1	Index:	0
Gezeichnet:	SiS/CK						
Maßstab:	1:500						

Freigabe PL:	Gebäude Typ:	Freigabe GF:
--------------	--------------	--------------



GRUNDRISS TIEFGARAGE

TIEFGARAGE
 32 Stellplätze (16 Doppelparker)
 14 Fahrradstellplätze

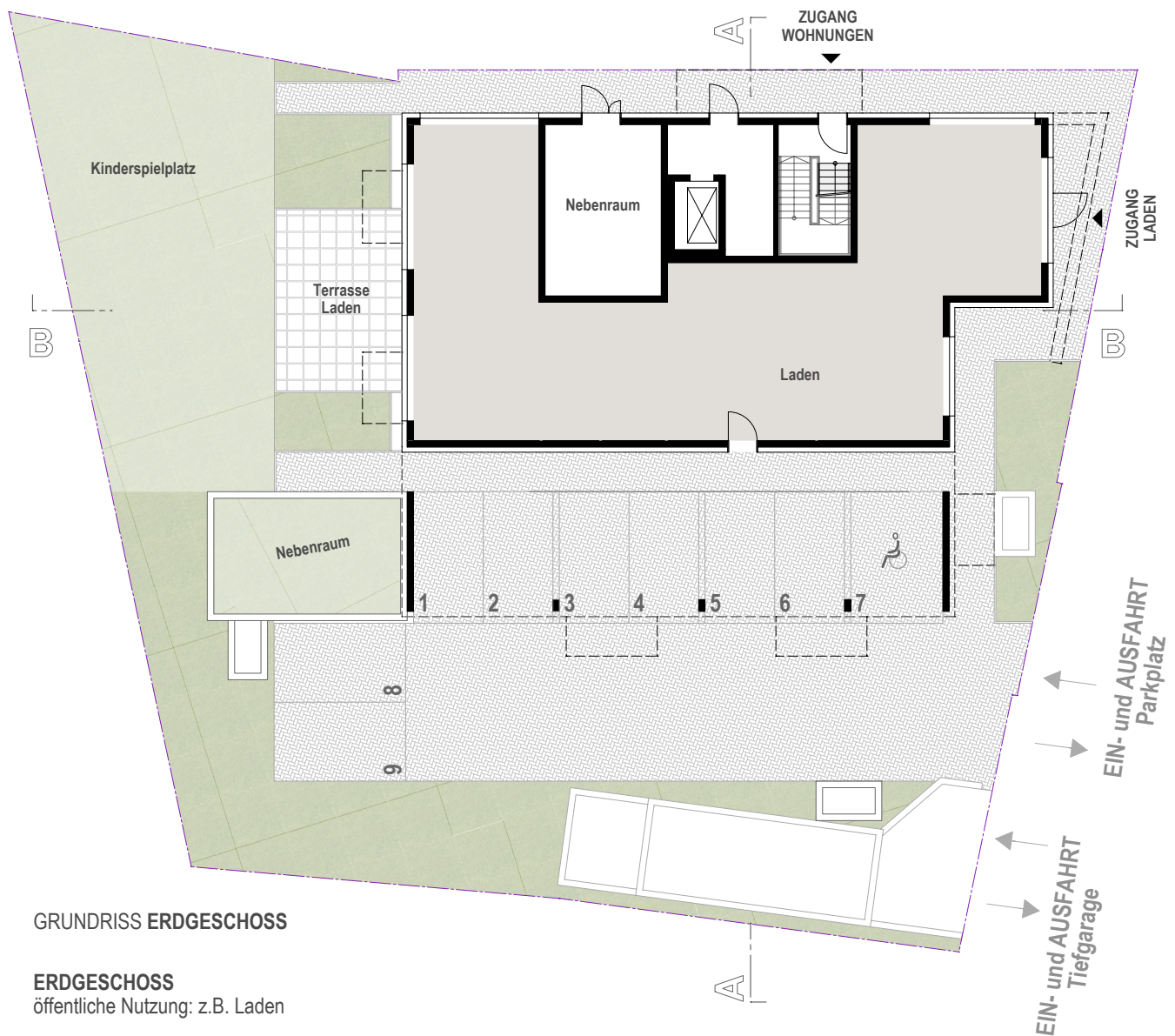
Nebenräume

Vorhabenbezogener Bebauungs- und Grünordnungsplan Nr. 118 Ä III - „Bebauung Friedrich-Ebert-Straße / Ecke Theodor-Heuss-Straße“

Vorhaben- und Erschließungsplan:

Grundriss TG





GRUNDRISS ERDGESCHOSS

ERDGESCHOSS

öffentliche Nutzung: z.B. Laden

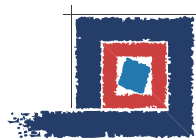
9 Stellplätze für Besucher
(öffentliche Nutzung)

27 Fahrradstellplätze

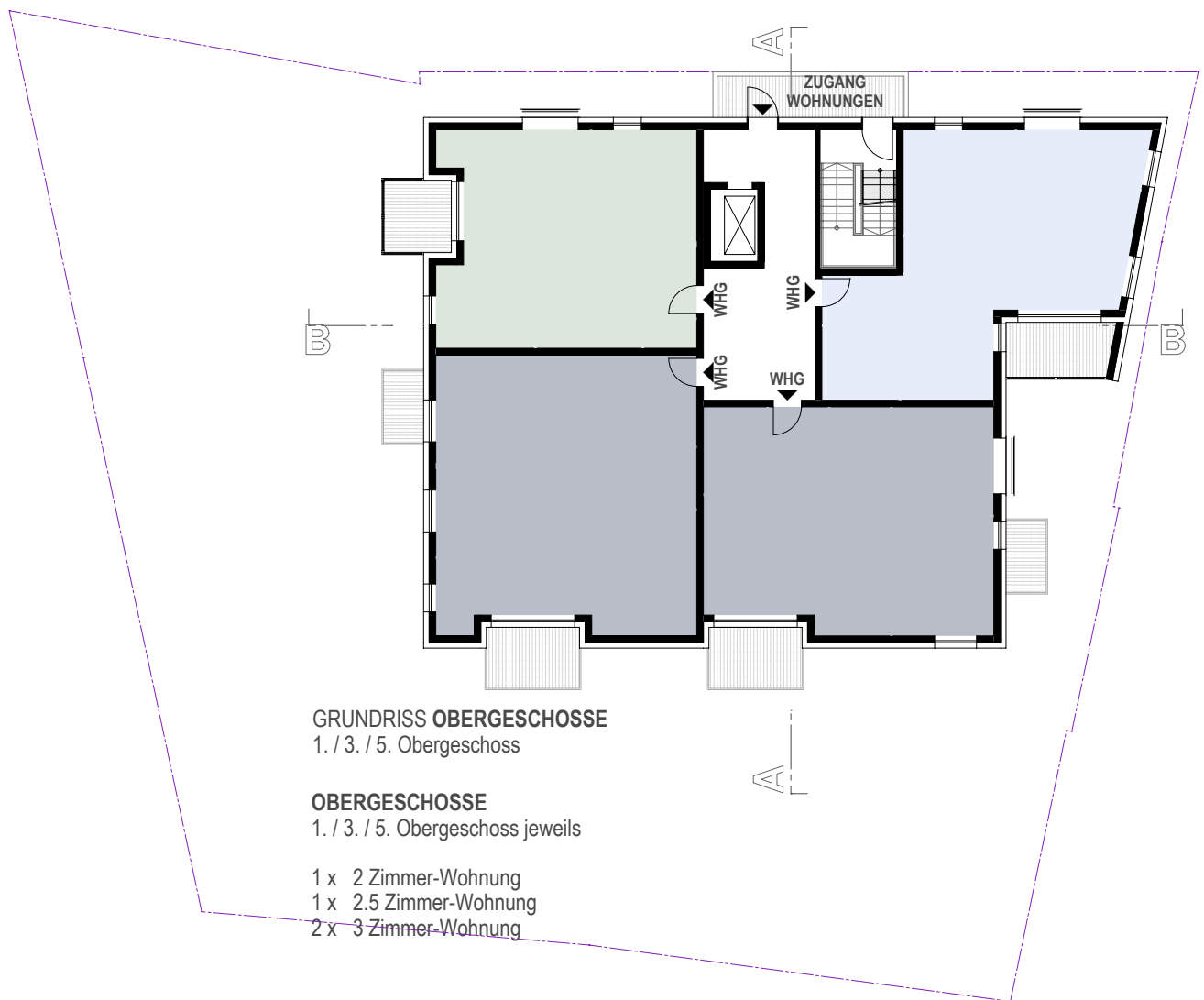
Vorhabenbezogener Bebauungs- und Grünordnungsplan Nr. 118 Ä III - „Bebauung Friedrich-Ebert-Straße / Ecke Theodor-Heuss-Straße“

Vorhaben- und Erschließungsplan:

Grundriss EG



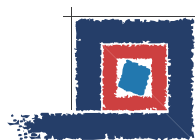
**KEHRBACH
PLANWERK**



Vorhabenbezogener Bebauungs- und Grünordnungsplan Nr. 118 Ä III - „Bebauung Friedrich-Ebert-Straße / Ecke Theodor-Heuss-Straße“

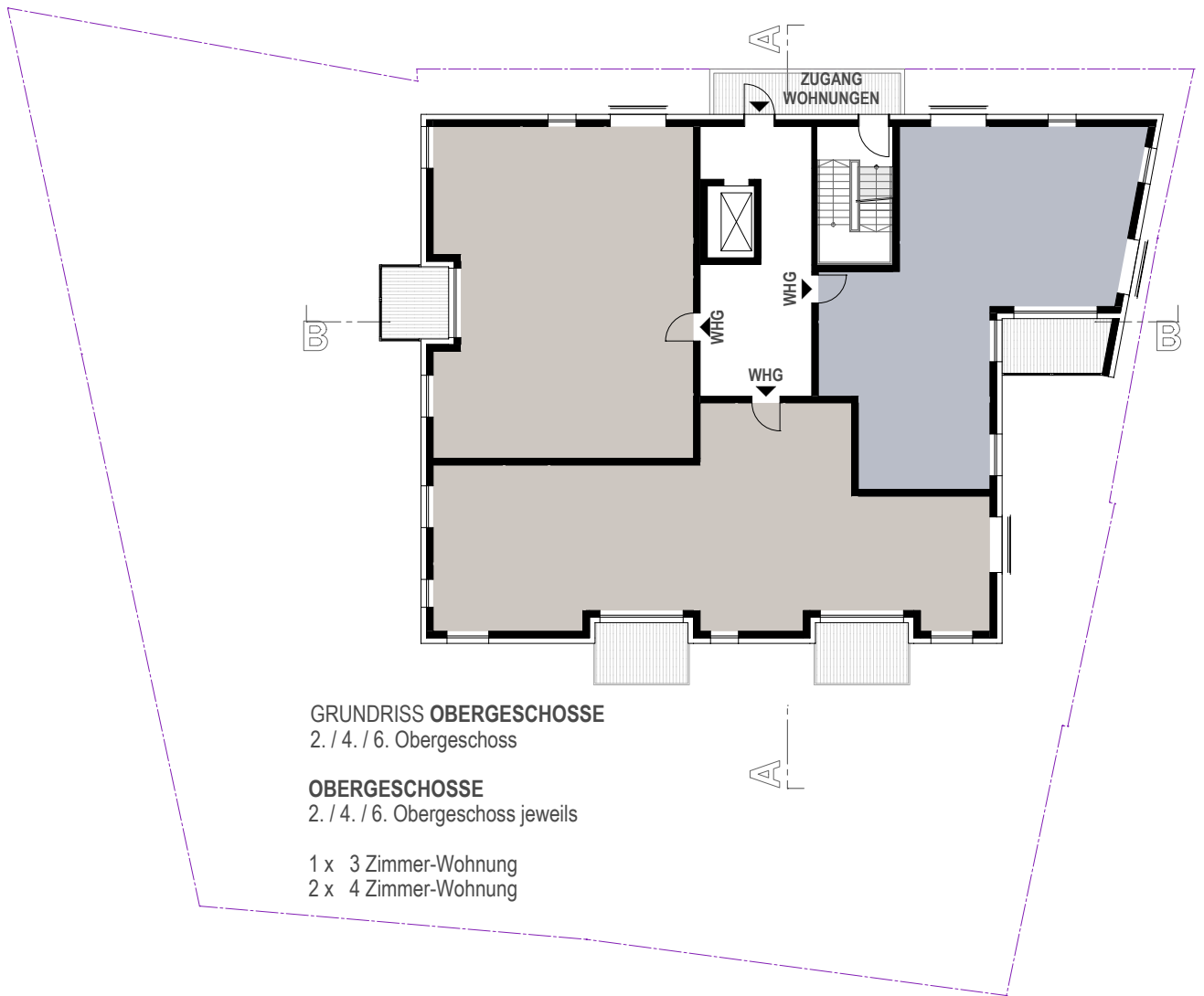
Vorhaben- und Erschließungsplan:

Grundrisse OG 1. / 3. / 5.



KEHRBACH
PLANWERK

31.05.2019 | Maßstab 1:250 | A4



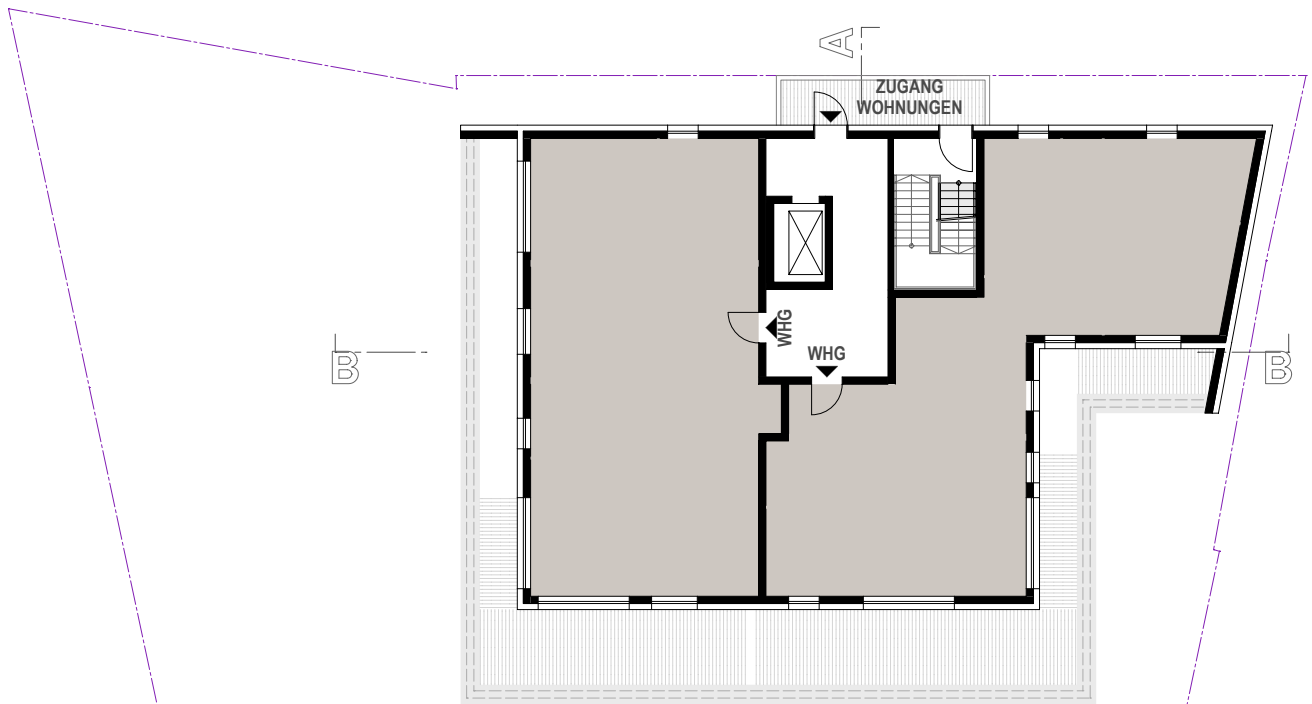
Vorhabenbezogener Bebauungs- und Grünordnungsplan Nr. 118 Ä III - „Bebauung Friedrich-Ebert-Straße / Ecke Theodor-Heuss-Straße“

Vorhaben- und Erschließungsplan:

Grundrisse OG 2. / 4. / 6.



31.05.2019 | Maßstab 1:250 | A4



GRUNDRISS PENTHAUS

PENTHAUS

7. Obergeschoss jeweils

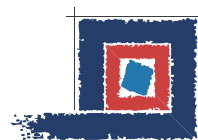
2 x 4 Zimmer-Wohnung



Vorhabenbezogener Bebauungs- und Grünordnungsplan Nr. 118 Ä III - „Bebauung Friedrich-Ebert-Straße / Ecke Theodor-Heuss-Straße“

Vorhaben- und Erschließungsplan:

Grundriss Penthaus



**KEHRBACH
PLANWERK**



Vorhabenbezogener Bebauungs- und Grünordnungsplan Nr. 118 Ä III - „Bebauung Friedrich-Ebert-Straße / Ecke Theodor-Heuss-Straße“

Vorhaben- und Erschließungsplan:

Freiflächengestaltungsplan



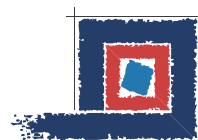
ANSICHT WEST



Vorhabenbezogener Bebauungs- und Grünordnungsplan Nr. 118 Ä III - „Bebauung Friedrich-Ebert-Straße / Ecke Theodor-Heuss-Straße“

Vorhaben- und Erschließungsplan:

Ansicht West



KEHRBACH
PLANWERK

31.05.2019 | Maßstab 1:250 | A4

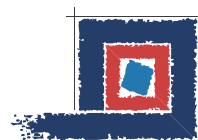
ANSICHT SÜD



Vorhabenbezogener Bebauungs- und Grünordnungsplan Nr. 118 Ä III - „Bebauung Friedrich-Ebert-Straße / Ecke Theodor-Heuss-Straße“

Vorhaben- und Erschließungsplan:

Ansicht Süd



KEHRBACH
PLANWERK

31.05.2019 | Maßstab 1:250 | A4

ANSICHT OST



Vorhabenbezogener Bebauungs- und Grünordnungsplan Nr. 118 Ä III - „Bebauung Friedrich-Ebert-Straße / Ecke Theodor-Heuss-Straße“

Vorhaben- und Erschließungsplan:

Ansicht Ost



KEHRBACH
PLANWERK

31.05.2019 | Maßstab 1:250 | A4



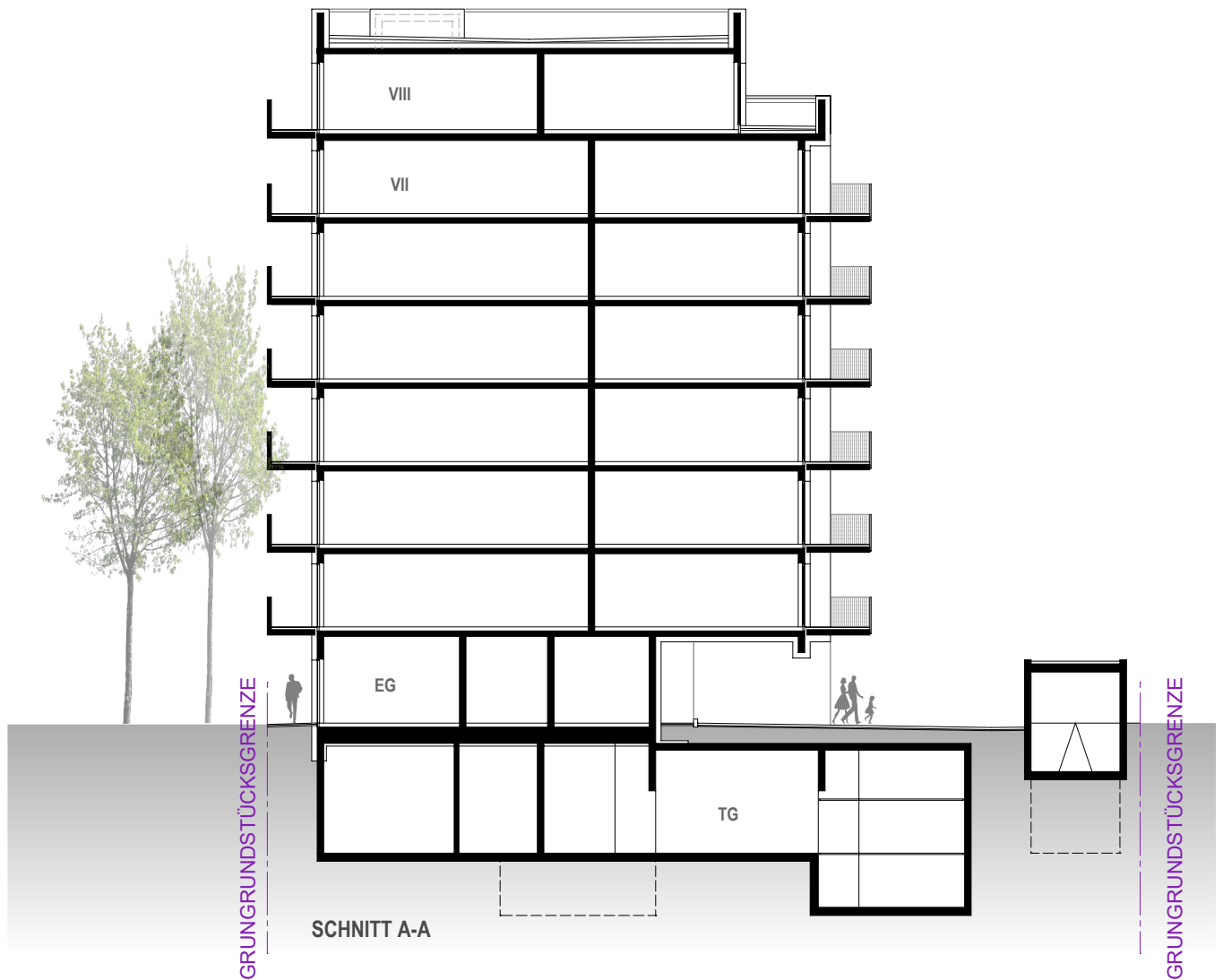
Vorhabenbezogener Bebauungs- und Grünordnungsplan Nr. 118 Ä III - „Bebauung Friedrich-Ebert-Straße / Ecke Theodor-Heuss-Straße“

Vorhaben- und Erschließungsplan:

Ansicht Nord



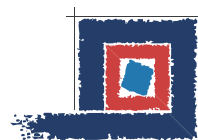
31.05.2019 | Maßstab 1:250 | A4



Vorhabenbezogener Bebauungs- und Grünordnungsplan Nr. 118 Ä III - „Bebauung Friedrich-Ebert-Straße / Ecke Theodor-Heuss-Straße“

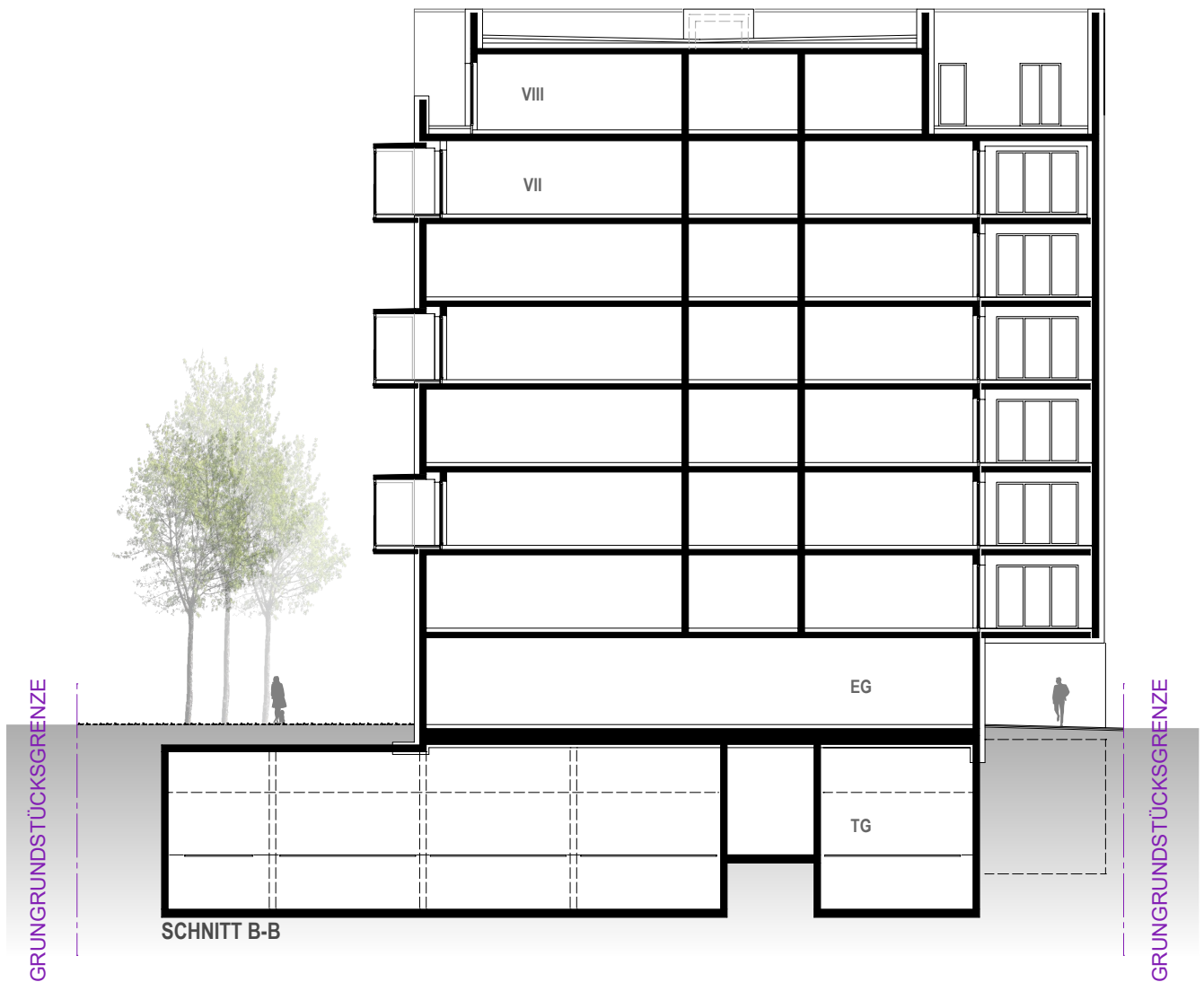
Vorhaben- und Erschließungsplan:

Schnitt A-A



**KEHRBACH
PLANWERK**

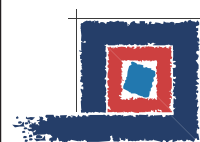
31.05.2019 | Maßstab 1:250 | A4



Vorhabenbezogener Bebauungs- und Grünordnungsplan Nr. 118 Ä III - „Bebauung Friedrich-Ebert-Straße / Ecke Theodor-Heuss-Straße“

Vorhaben- und Erschließungsplan:

Schnitt B-B



KEHRBACH
PLANWERK

31.05.2019 | Maßstab 1:250 | A4



Putzfassade
ähnlich RAL 7044 seidengrau

Fensterelemente
mit feststehenden und öffnbaren Elementen
mit entsprechender Schallschutzanforderung
ähnlich RAL 7015 schiefergrau
Kunststoff oder Aluminium

Brüstung
geschlossen, feuerhemmend
ähnlich RAL 7044 seidengrau

Fensterelemente
mit öffnbaren Elementen
mit entsprechender Schallschutzanforderung
ähnlich schiefergrau
Kunststoff oder Aluminium

Absturzsicherung
vertikales Stabgeländer, verzinkt

Putzfassade
ähnlich reinweiß

Fensterelemente Wintergarten
mit feststehenden und öffnbaren Elementen
ähnlich schiefergrau

Absturzsicherung
Glaselement

Putzfassade
ähnlich seidengrau

Fensterelemente / Pfosten-Riegel-Fassade
ähnlich schiefergrau



Vorhabenbezogener Bebauungs- und
Grünordnungsplan Nr. 118 Ä III - „Bebauung
Friedrich-Ebert-Straße / Ecke Theodor-
Heuss-Straße“

Vorhaben- und Erschließungsplan:

Farb- und Materialkonzept Fassade

31.05.2019 | Maßstab 1:100 | A4