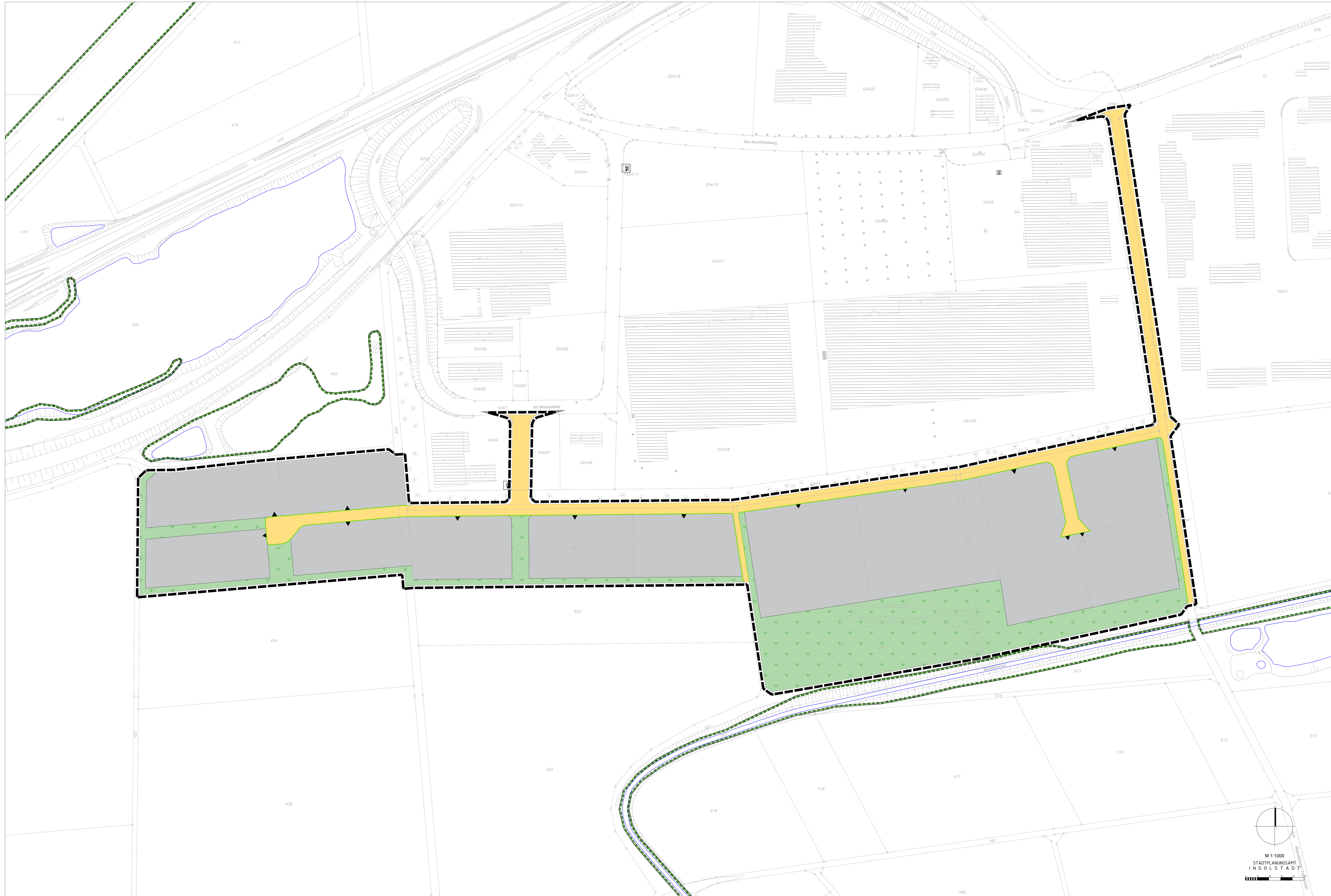


Bebauungs- und Grünordnungsplan Nr. 934 - "Weiherfeld Süd"



Planungsziele

Grenze des räumlichen Geltungsbereiches

Flächenbilanz

Gesamtfläche:	ca. 10,55 ha	100,0 %
Nettobauland:	ca. 6,96 ha	66,0 %
Verkehrsfläche:	ca. 1,34 ha	12,7 %
Grünfläche:	ca. 2,25 ha	21,3 %

Art der baulichen Nutzung

- GE** Gewerbegebiet nach § 8 BauNVO
- Einschränkungen: Vergnügungsläden, Bordelle und bordellähnliche Betriebe sind nicht zulässig.
- Einzelhandelsbetriebe sind nur bis zu einer Verkaufsfläche von 700 m² zulässig.
- Ausgeschlossen sind folgende Sortimente des Innenstadtbedarfs:
- Bekleidung, Baby- und Kinderartikel
 - Brillen und Zubehör, optische Erzeugnisse
 - Bücher, Zeitungen, Zeitschriften
 - Glas, Porzellan, Keramik, Geschenkartikel, Haushaltswaren
 - Haus- und Heimtextilien, Bettwaren
 - Medizinische und orthopädische Produkte
 - Schuhe und Lederwaren
 - Papier- und Schreibwaren, Bürobedarf
 - Parfümeriewaren
 - Spielwaren
 - Uhren und Schmuck

Es wird o.g. Auswahl als begleitendes Angebot in sogenannten Randsortimenten für max. 10 % der Verkaufsfläche zugelassen.

Zeichnerische Darstellung

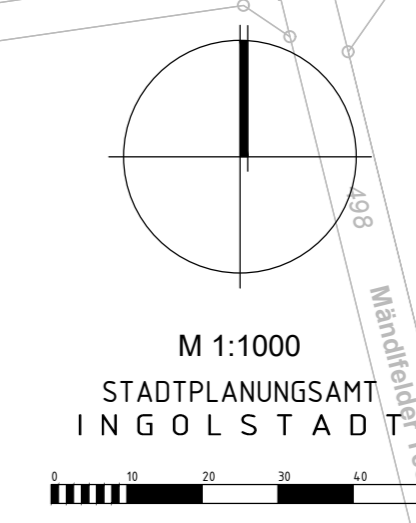
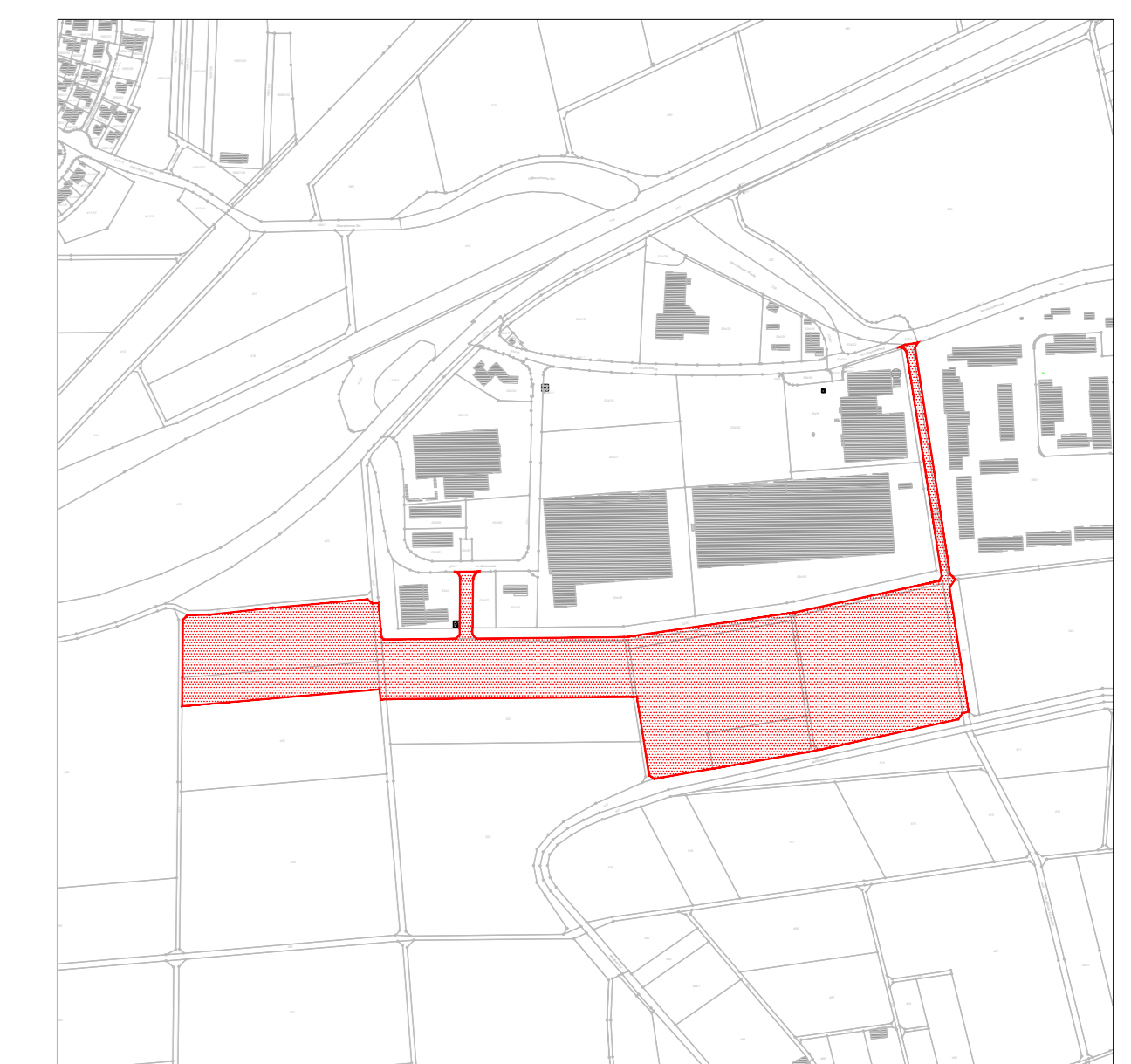
- Baukörper, vorhanden
- Grundstücksgrenze, vorhanden
- Flurstücksnummer, vorhanden
- Böschung, vorhanden
- Erschließung, vorgeschlagen
- öffentliche Straßenverkehrsfläche
- Straßenbegrenzungslinie
- öffentliche Grünfläche, mögliche Ausgleichsflächen
- Biotopfläche

Kartengrundlage: Digitale Stadtkarte (M. 1:1000) Stand September 2019
 NW 028-05-01, NW 028-05-02, NW 028-05-03, NW 028-05-04, NW 028-05-05, NW 028-05-06, NW 028-05-07, NW 028-05-08

Maßstabnahme: Planzeichnung zur Maßstabnahme nur bedingt geeignet, keine Gewähr für Maßhaltigkeit. Bei Vermessungen sind etwaige Differenzen auszugleichen.



BEBAUUNGS- UND GRÜNORDNUNGSPLAN Nr. 934 - "Weiherfeld Süd"



PLANVERFASSER	DATUM	BEARBEITER	SACHGEBIET	AMTLEITUNG
STADTPLANUNGSAMT INGOLSTADT	10.12.2020	M	610 M	U. Wilmann-Brand