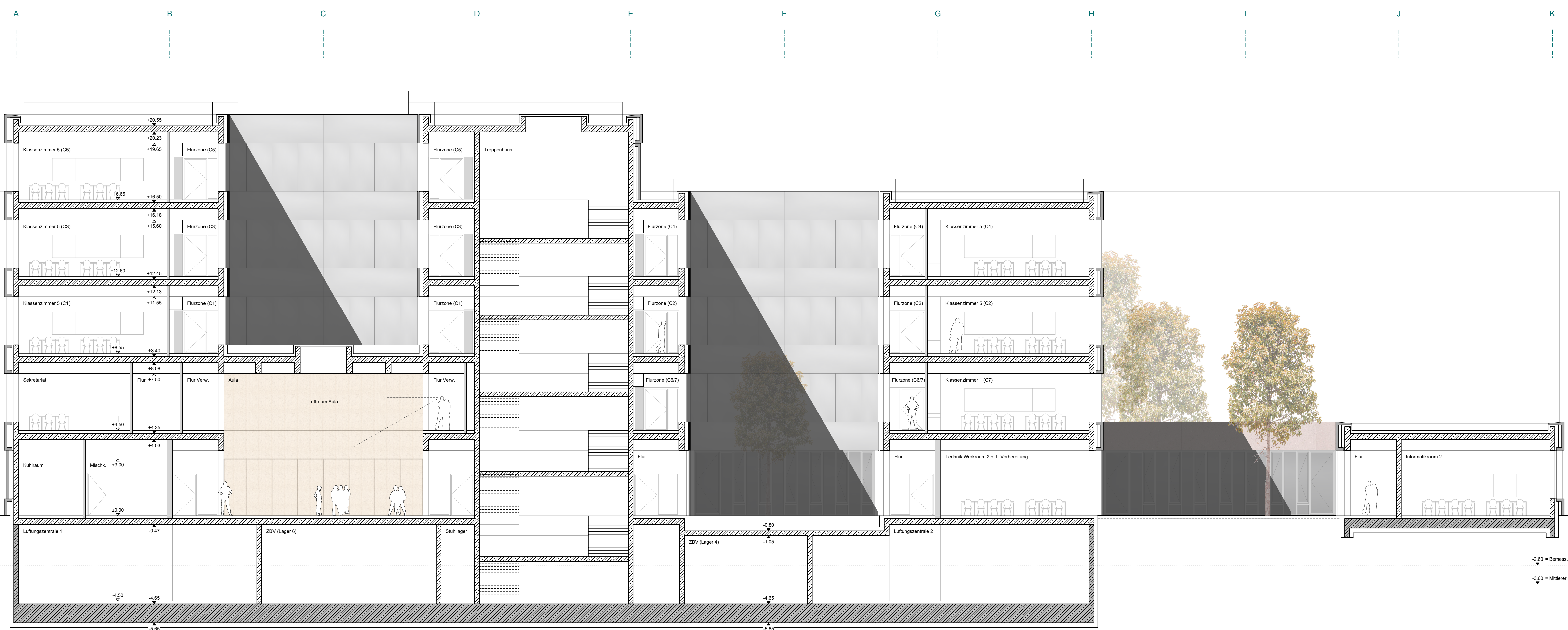


SCHNITT A-A



SCHNITT B-B

| ROHBAU | DURCHBRÜCHE |
|---|----------------------------|
| Stahlbeton - Qualität gem. Tragwerksplanung | Decke Durchbruch neu |
| Stahlbeton - Sichtbetonqualität gem. Tragwerksplanung | Boden Durchbruch neu |
| WU-Stahlbeton - Qualität gem. Tragwerksplanung | Wand Durchbruch neu |
| Beton unbewehrt | Wand Schütz neu |
| Mauerwerk - Qualität gem. Tragwerksplanung | Decke Durchbruch bestehend |
| Bestand | Wand Durchbruch bestehend |
| Abbruch | Wand Schütz bestehend |

LEICHTBAU
 Trockenbauwand neu
 Holzwand, massiv
 Holzänderwand

HINWEISE
 Durchbrüche in Zwischendecken werden grundsätzlich als Deckendurchbrüche des darunter liegenden Geschosses angegeben. Die Darstellung als Bodendurchbrüche hat lediglich informativen Charakter.

| MASSIVWÄNDE / DECKEN | ROHBAU | BEWEHRUNG |
|--|--------|---|
| SBZ/... Stahlbeton Sichtbeton Qualität SBZ gem. DBV Merkblatt und Leistungsverzeichnis | ..SB | Sichtbeton I gem. Merkblatt Sichtbeton (Fassung 08/04) zusätzliche Anforderungen gem. LV beachten |
| SBZ/... Stahlbeton Sichtbeton Qualität SB3 gem. DBV Merkblatt und Leistungsverzeichnis | ..SP | geschpaltelt und gestrichen |
| MW/... Mauerwerk | ..MP | verputzt und gestrichen |
| BV/... Bestand | ..PFL | verputzt und gestrichen |
| TROCKENBAU | ..V | gestrichen |
| TB/... TB-Wand, GK doppelt beplankt | ..V | Voranzstriche bzw. Wandverkleidung ohne Belag oberflächenfertig |
| TBF/... TB-Wand, doppelt beplankt, Rauchtaug geeignet | ..V | ohne Belag oberflächenfertig |
| TBD/... TB-Wand, doppelt beplankt, zementgebunden | ..V | ohne Belag oberflächenfertig |

| ABKÜRZUNGEN / PLANZEICHEN | BRANDSCHUTZ / BAUPHYSIK / SICHERHEIT |
|---------------------------|--------------------------------------|
| RFB Rohfußboden | BD Bodendurchbruch |
| FFB Fertigfußboden | DA Deckenausparung |
| OK Oberkante | DD Deckendurchbruch |
| UK Unterkante | DS Deckenschütz |
| VK Vorderkante | WA Wandansparung |
| BRH Brüstungshöhe | WD Wandschürbruch |
| RD Rohdecke | WE Wandschütz |
| sgSD abgehängte Decke | ELT Elektro |
| UZ Unterzug | HZD Heizung |
| ST Sturz | LFT Lüftung |
| STB Stahlbeton | SAN Sanitär |
| FR Fullenmer | TEL Telefon |
| HS Halbferschiene | FDR Fördertechnik |

ALGEMEINE ANMERKUNGEN
 Alle Maße sind vom Auftragnehmer verantwortlich zu prüfen. Abweichungen sind umgehend mitzuteilen.
 Brüstungs-, Tür- und Fensterrahmen beziehen sich auf OK/FFB oder nach Angabe.
 Tragende Bauteile nach statischer Berechnung, Tragwerkspläne. Bewehrung gem. Planung Tragwerkspläne.
 Pläne gelten nur in Verbindung mit Brandschutzkonzept, Textteil, sowie Brandschutzpläne.
 FFB EG = ±0,00 = xx,xxm ü NN | HDW = xxx,xxm ü NN | Grundwasser = xxx,xxm ü NN

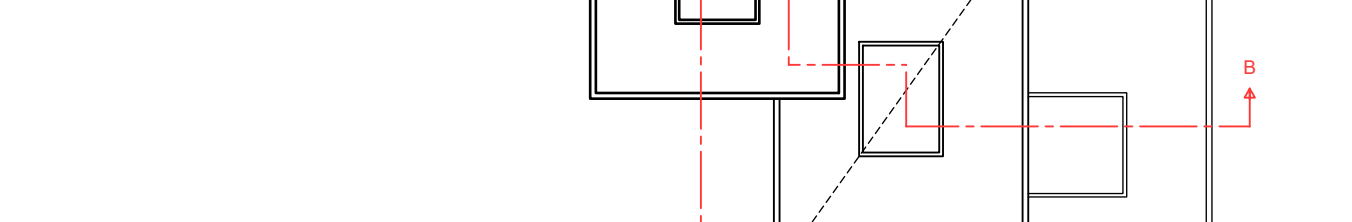
| PLANZEICHEN | ÄNDERUNG | BEWEHRUNG |
|-------------|---------------------|---------------------------------|
| | Änderung gem. Index | OK FFB Oberkante Fertigfußboden |
| | Schnitt / Ansicht | OK RFB Oberkante Rohfußboden |
| | Detail 5, xxx | |

| IND | DATUM | GEZ | BEREMERKUNG |
|-----|-------|-----|-------------|
| | | | |
| | | | |

| TITEL | PLANNUMMER / INDEX |
|---|--------------------|
| MISO_ARC_3.030_SCH_AA_BB_VA Schnitt A-A, Schnitt B-B | 3.030 / VA |

| LEISTUNG | PLANSTAND | GEZ | PLANFORMAT | MASSSTAB |
|----------|------------|----------|------------|----------|
| Entwurf | 14.06.2021 | PvB SG | 1189x841 | 1:100 |

PROJEKT
 Neubau Mittelschule Süd-Ost Ingolstadt



Bemessungswasserstand = +363,70m ü. NN
 Eingangsniveau MISO und Jugendtreff ± 0,00 = +366,30m ü. NN

BAUHERR
 Stadt Ingolstadt
 Referat IV, Kultur und Bildung
 Michlstraße 2, 85049 Ingolstadt

ARCHITEKT
 SCHWIND ARCHITECTEN
 Josef Schwind | Hegl 11, D-85473 München
 T +49 (0) 89 - 538 0 645 10
 F +49 (0) 89 - 538 0 649 28

FACHPLANER
 Ort, Datum
 Unterschrift