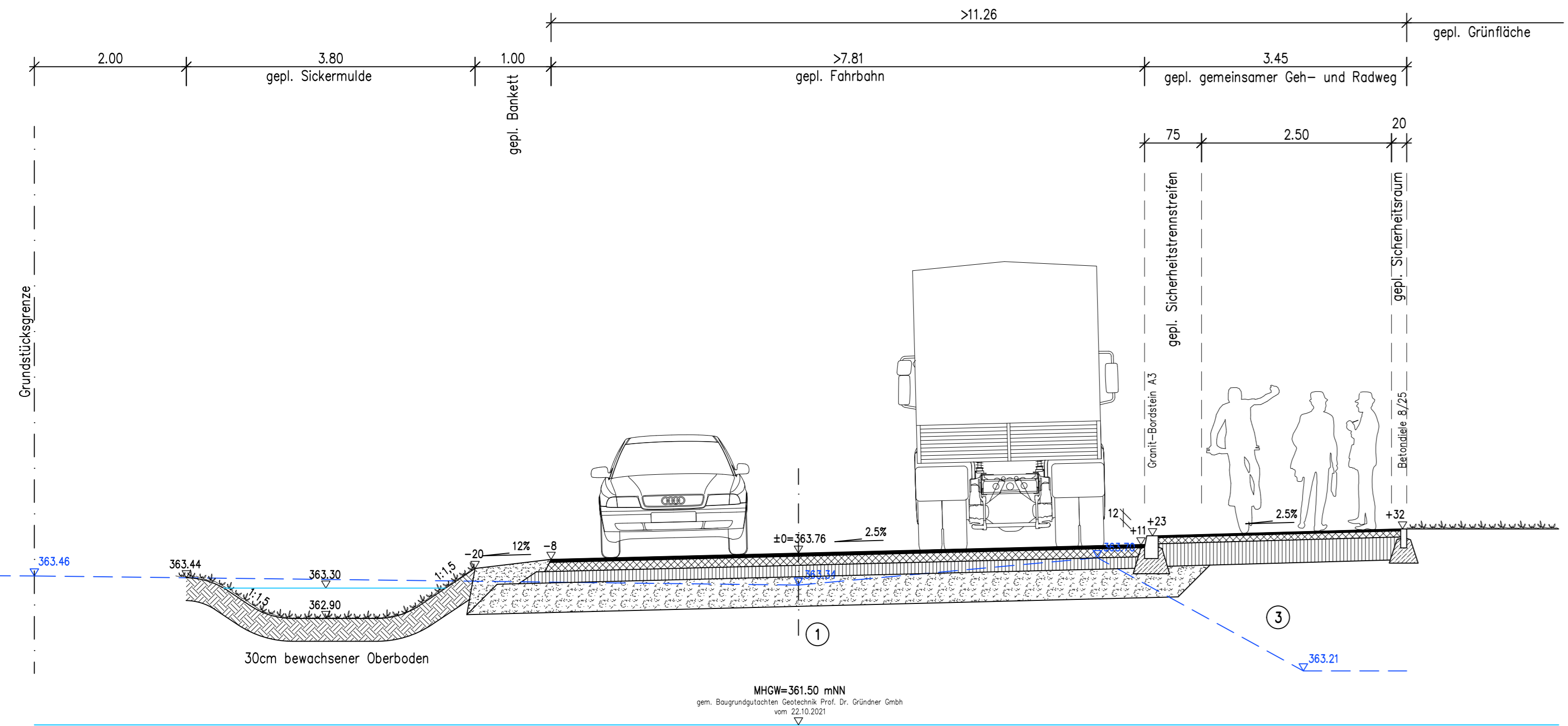
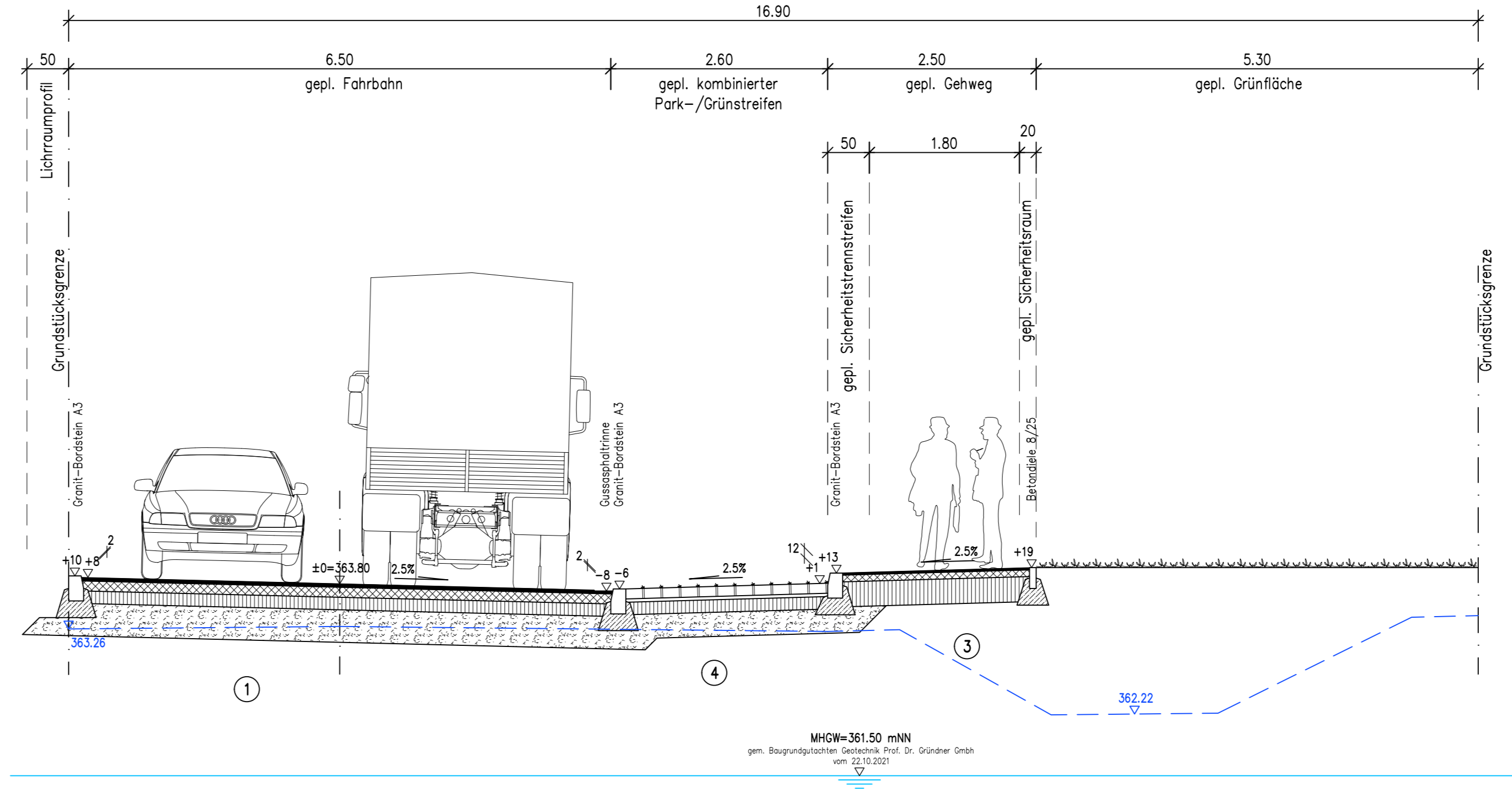


# Anlage 2

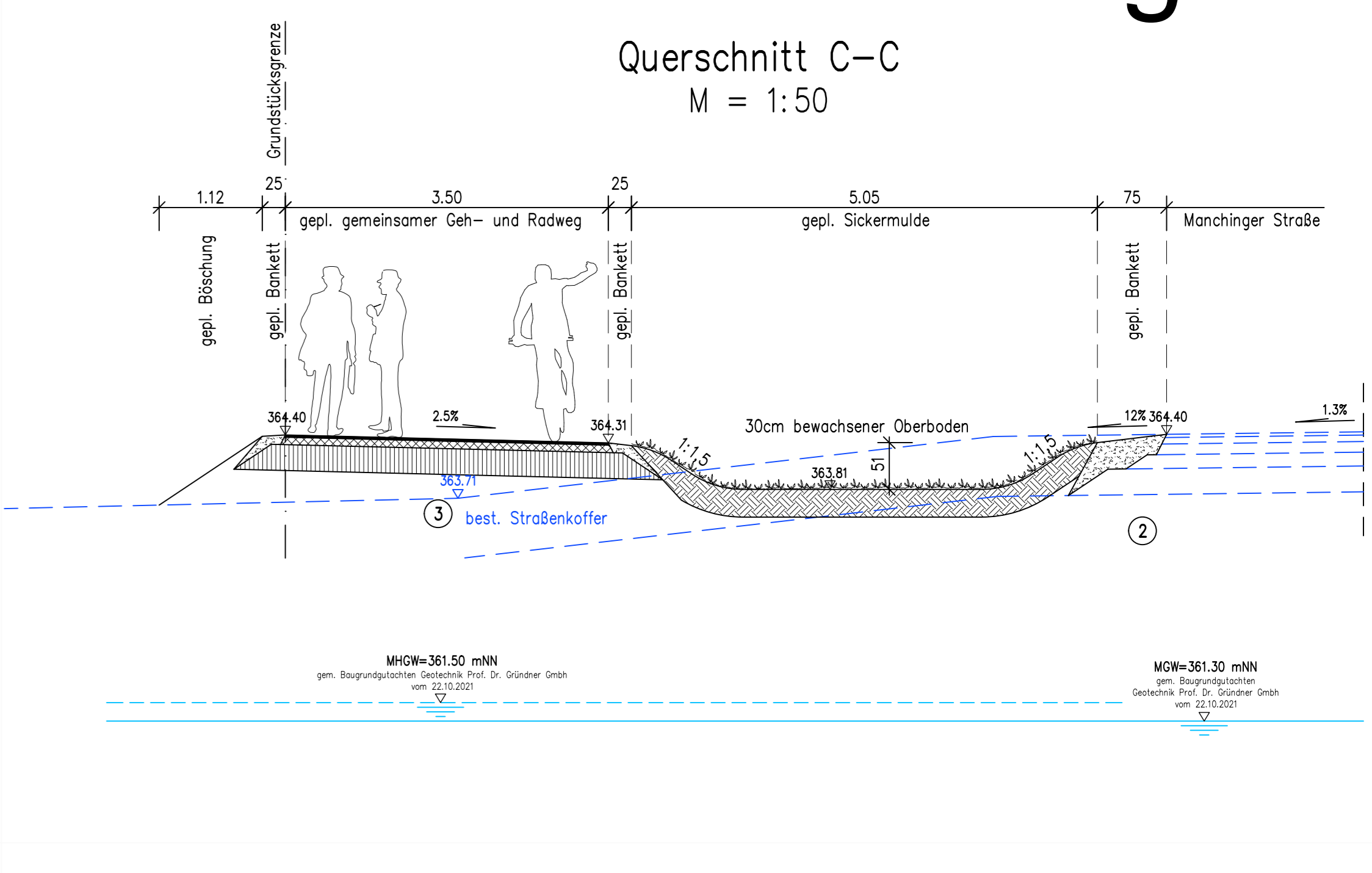
Querschnitt A-A  
M = 1:50



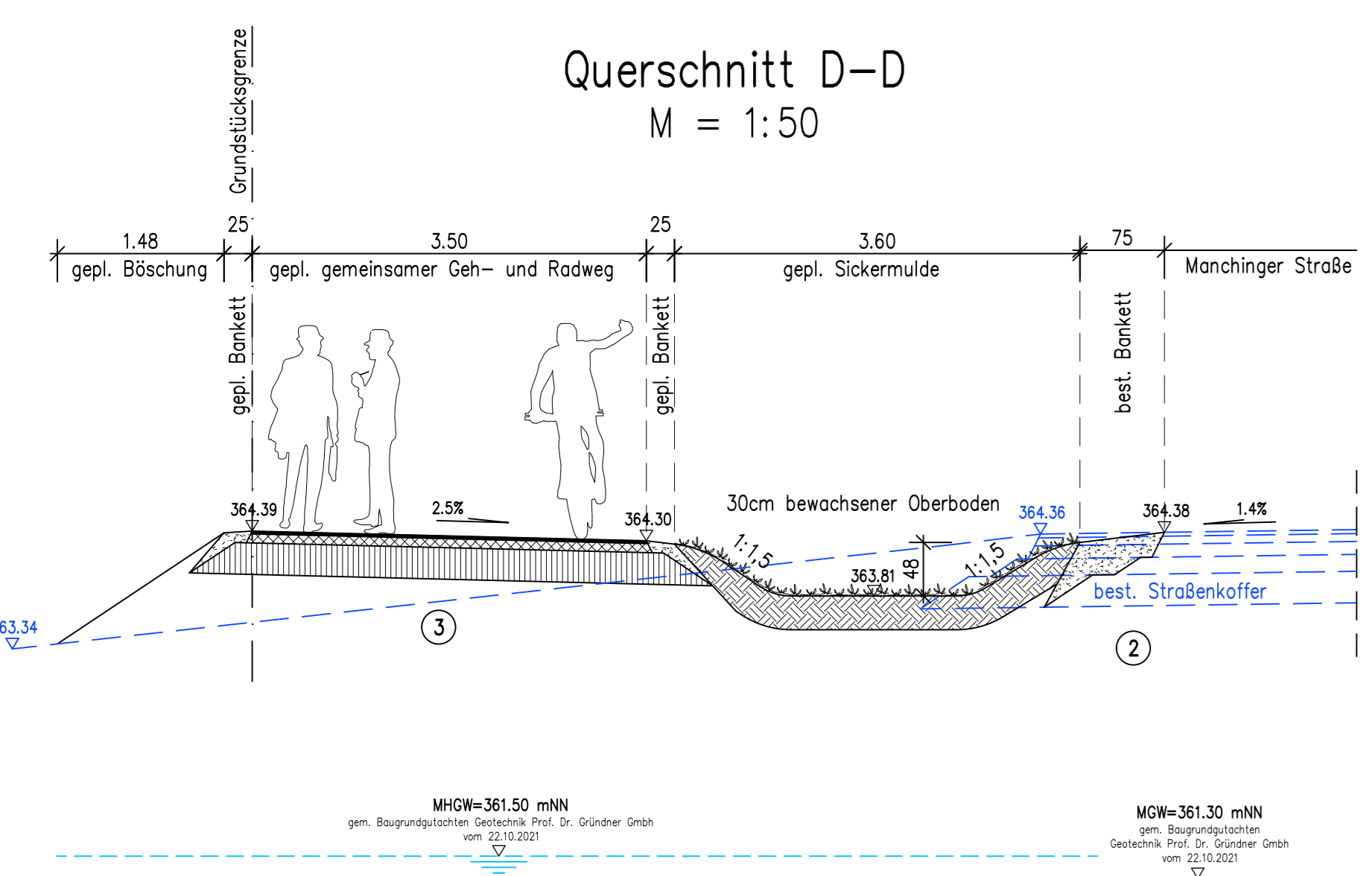
Querschnitt B-B  
M = 1:50



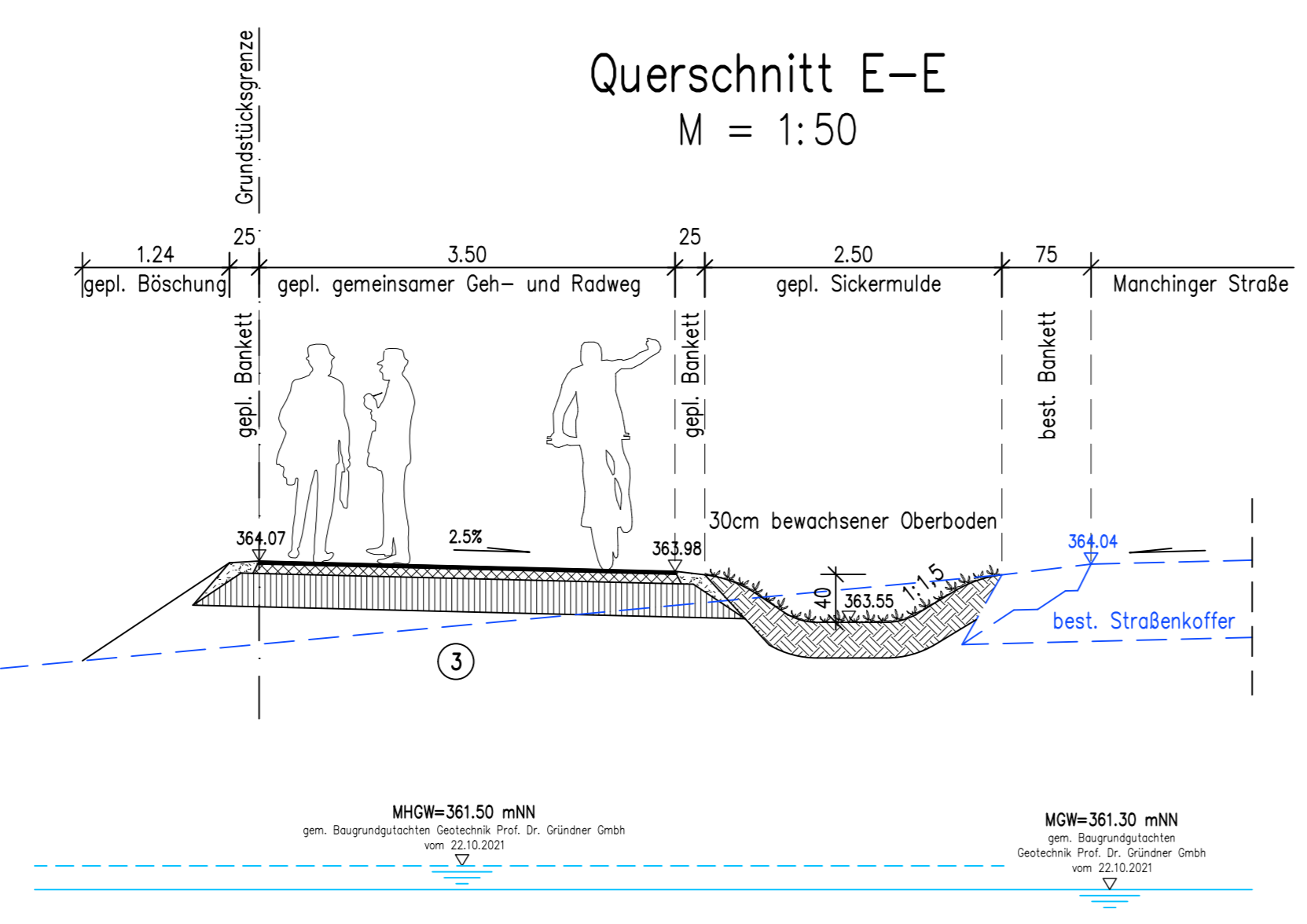
Querschnitt C-C  
M = 1:50



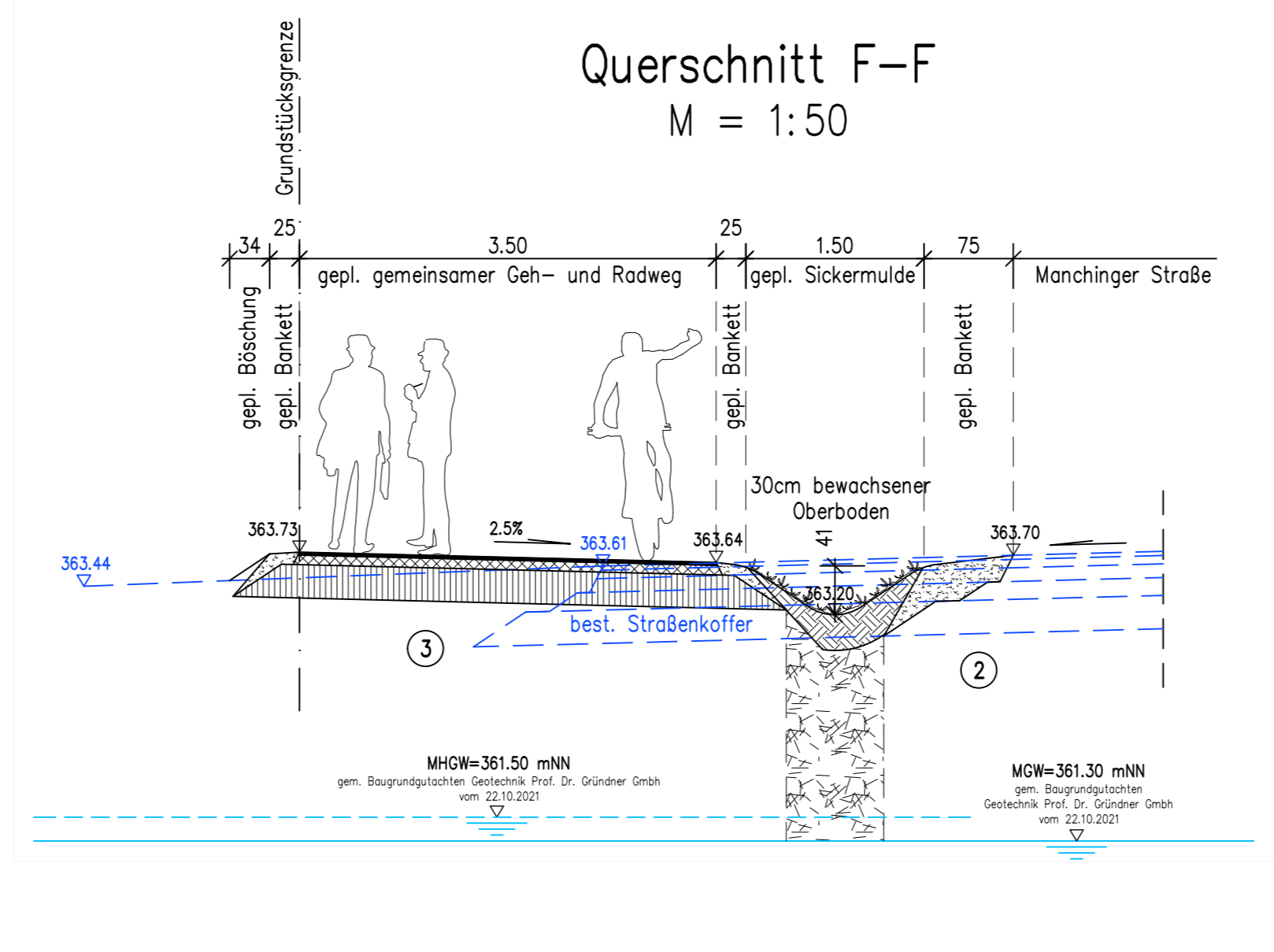
Querschnitt D-D  
M = 1:50



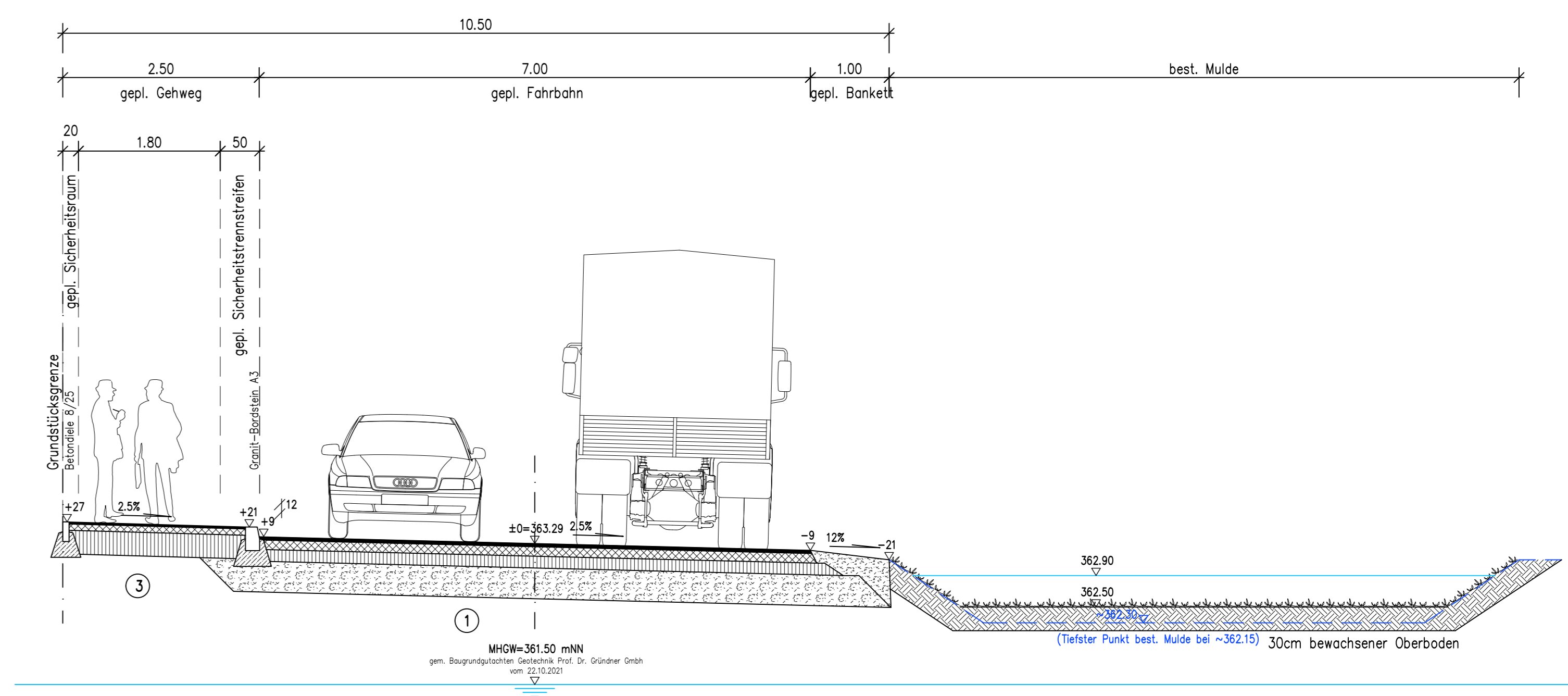
Querschnitt E-E  
M = 1:50



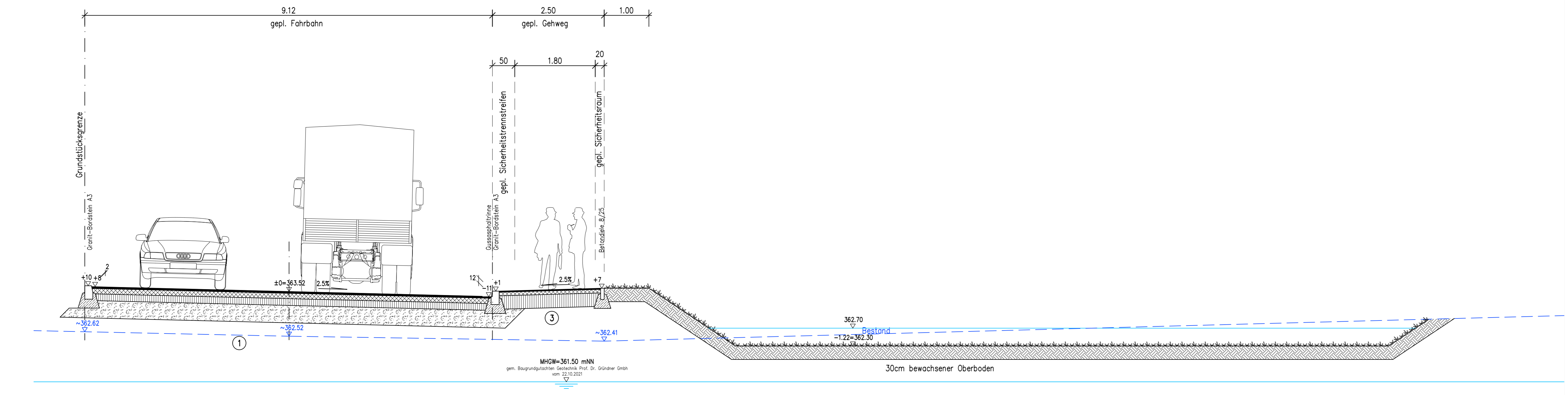
Querschnitt F-F  
M = 1:50



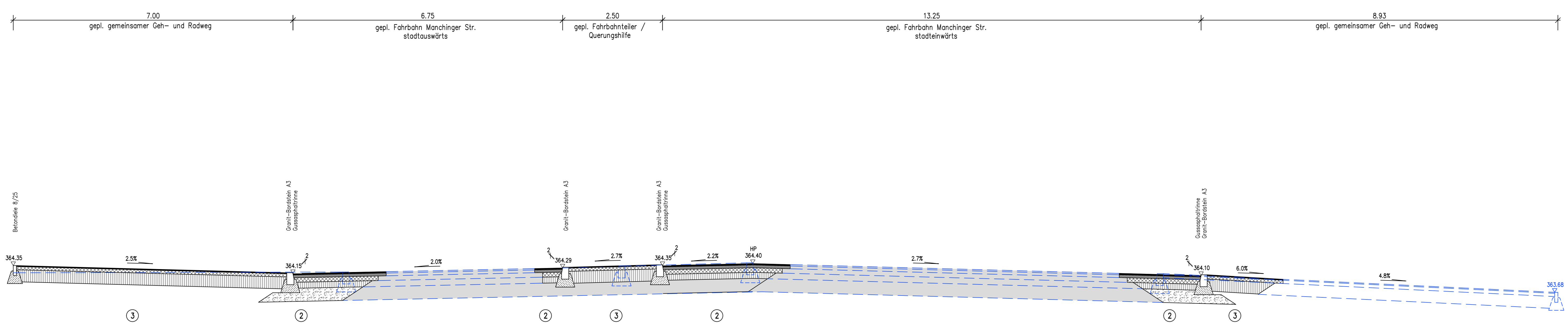
Querschnitt G-G  
M = 1:50



Querschnitt H-H  
M = 1:50



Querschnitt J-J  
M = 1:50



- 1 **Aufbau Fahrbahn Erschließungsstraße:**  
Belastungskategorie 1,8 nach RStO 2012  
04 cm AD 11  
12 cm AC 32 TN  
15 cm STS 0/32  
39 cm FSS 0/45  
70 cm GESAMTAUFBAU
- 2 **Aufbau Manching Straße:**  
Belastungskategorie 10 nach RStO 2012 (Aufbau analog Bestand)  
03,5 cm SMA 8 N  
07 cm AC 22 BN  
11,5 cm AC 32 TN  
15 cm STS 0/32  
33 cm FSS 0/56  
70 cm GESAMTAUFBAU
- 3 **Aufbau gemeinsamer Geh- und Radweg:**  
02,5 cm AC 5 DL  
08 cm AC 22 TN  
35 cm STS 0/45  
40,5 cm GESAMTAUFBAU
- 4 **Aufbau Längsparker:**  
Belastungskategorie 1,8 nach RStO 2012  
12 cm Rosenkugelpflaster 20/20/12  
3-5 cm Spill-Sand-Bettung  
15 cm STS 0/32  
29 cm FSS 0/45  
60 cm GESAMTAUFBAU

geplanter Bodenaustausch unter Straßenoberbau:  
30cm Mineralgemisch 0/36 auf gesamer Fläche,  
darunter punktuell, nur auf Anweisung der örtl.  
Baubehörde, Einbringen von Grabschotter,  
abgedeckt mit Geotextil-Trennwies-Kombination

b	Bauelement Schnitt A geändert, Schichthöhen Sickermulden beschr.	12.04.2022	Leich
a	Querschnitte C und D an geänderte Linienführung angepasst, Aufbau Manching Str. ergänzt, Aufbauten eingezeichnet, MHGW ergänzt	06.11.2021	Leich

	Projekt-Nr.: 653 126
	Plan-Nr.: 007b
Datum: 08.06.2021 gezeichnet: 08.06.2021 gezeichnet: 08.06.2021 gezeichnet: 08.06.2021 gezeichnet: 08.06.2021	Zeichen: Goldbrunner Gezeichnet: Leich Gezeichnet: Goldbrunner

	Anmerkungen: Liegenplan: 01/2021/12/12 Abwässerung: 01/2021/12/12 Alle Maße und Spalten sind verbindlich auf die Bauteile zu prüfen!
<b>Bauelement</b>	<b>SG VI/66/1</b>
<b>Erschließung GE südl. Manching Straße</b>	gesehen:
	geprüft:
	<b>Querschnitte</b>
	<b>M = 1:50</b>