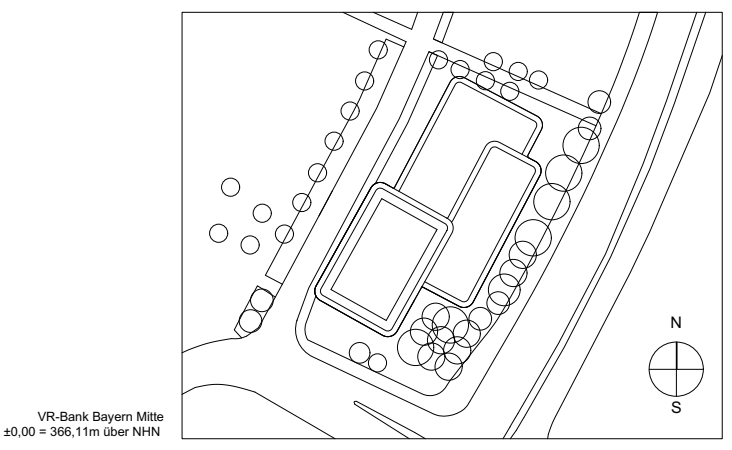


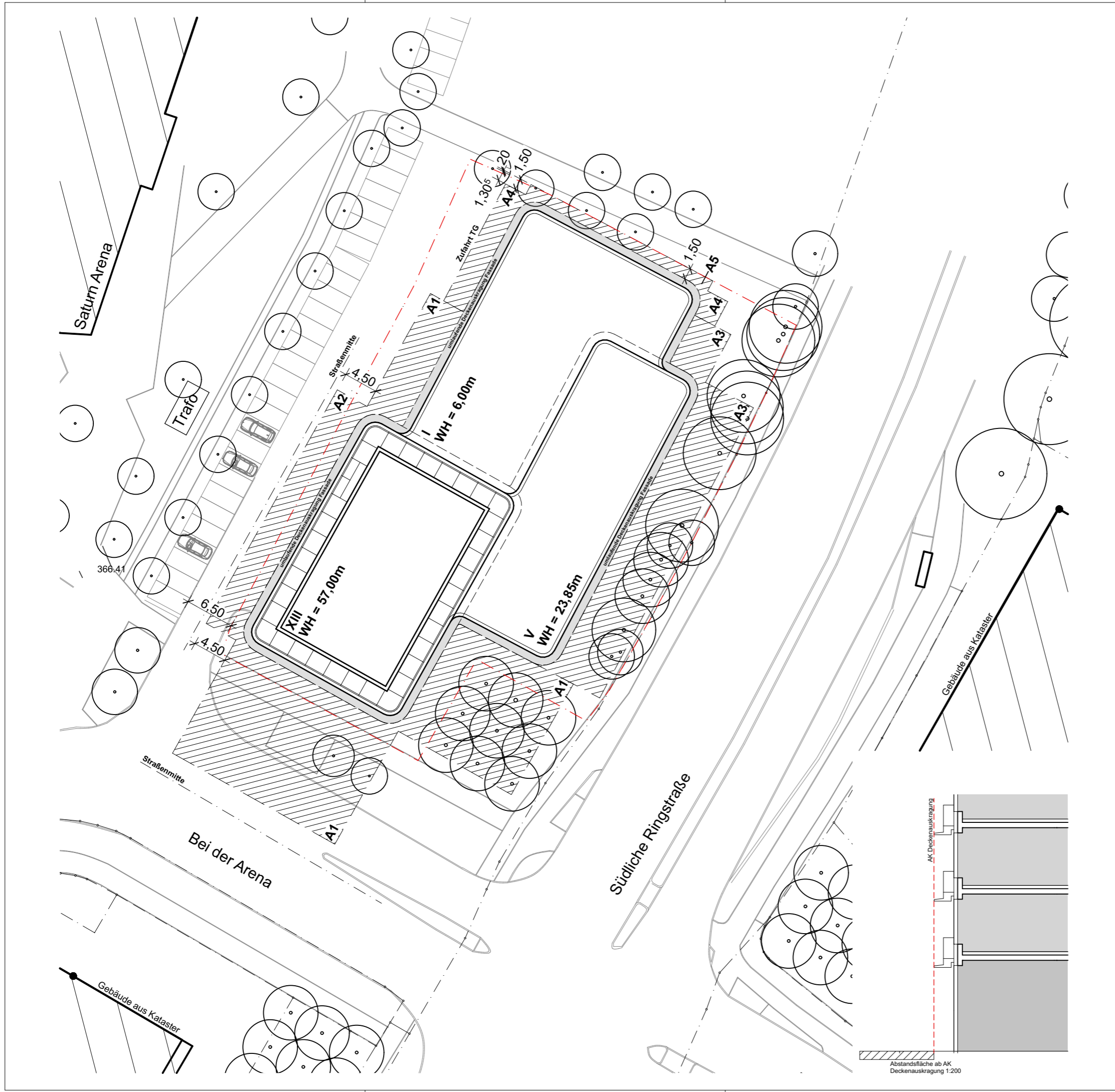


**LEGENDE**

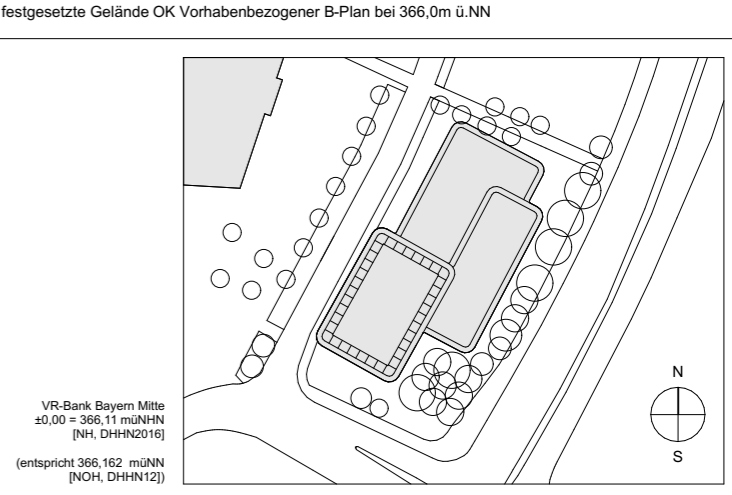
- Grundstücksgrenze VR-Bank  
Geltungsbereich Vorhaben- und Erschließungsplan
- Baum Bestand, erhalten
- Baum bis max. 10m Höhe Planung
- Grünflächen Bestand
- Dachterrassen / Retentionsdach
- Dachbegrünung intensiv
- Befestigte Fläche
- Befestigte Fläche offenporig
- TG



<b>Bauvorhaben</b>	<b>VR-Bank Bayern Mitte</b> Südliche Ringstraße 64 85053 Ingolstadt									
<b>Bauherr</b>	<b>VR-Bank Bayern Mitte eG</b> Ludwigstraße 34 85049 Ingolstadt									
<b>Generalübernehmer</b>	<b>Ed. Züblin AG, Bereich SF-Bau 2</b> Ferdinand-Braun-Straße 6 85053 Ingolstadt									
<b>Entwurfsverfasser</b>	<b>r + b landschaft s architektur</b> rossa rossa-banithien Landschaftsarchitekten PartGmbH Königsstraße 12 01097 Dresden									
<b>Vorhaben</b>	<b>Vorhaben- und Erschließungsplan zum Bebauungs- und Grünordnungsplan NR. 120A ÄI "Donau Tower"</b>									
<b>Planinhalt</b>	<b>FREIFLÄCHENGESTALTUNGSPLAN</b>									
	Stand: 19.01.2022									
	Erstellung: 24.03.2021									
	Gezeichnet: MN   JR									
	Geprüft: JR									
A3	1:500	19036650	3	LRUB	LA	00	80	0001	02	-
Format	Maßstab	Projektnr.	LP	Gewerk	Inhalt	Baukörper	Geschoss	Plannr.	Index	Status

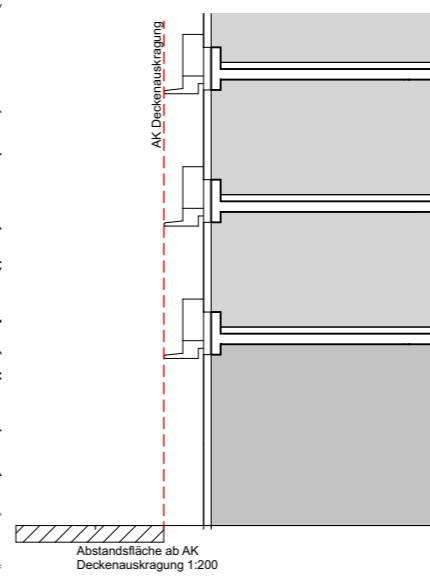


- ### Legende
- Abstandsflächen
  - Überschreitung Grundstück
  - umlaufende Deckenauskrugung Fassade
  - Bäume, bestehend
  - Grundstücksgrenze / Geltungsbereich des Vorhaben- und Erschließungsplanes
- XIII** = Geschossigkeit
- WH** = Wandhöhe  
 \* WH = Maß von der festgelegten Geländeoberfläche 366,0m ü.NN bis zum Schnittpunkt der Wand mit der Dachhaut
- A1 = 57,00m x 0,2 = 11,40m  
 A2 = 57,00m x 0,2 = 11,40m  
 in Abstimmung mit SPA 4,50m  
 A3 = 23,85m x 0,2 = 4,77m  
 A4 = 6,00m x 0,2 = 1,20m = min. 3,00m  
 A5 = 6,00m x 0,2 = 1,20m = in Abstimmung mit SPA 1,50m
- \* Bemessung der Abstandsflächen erfolgt ab festgelegter Höhe von **366,0m ü.NN** (entspricht 365,95m ü.NHN) +/- 0,00 EG = 366,16 m ü.NN (entspricht 366,11m ü.NHN)
- \* Bemessung ab Deckenauskrugung, nicht Außenkante Außenwand



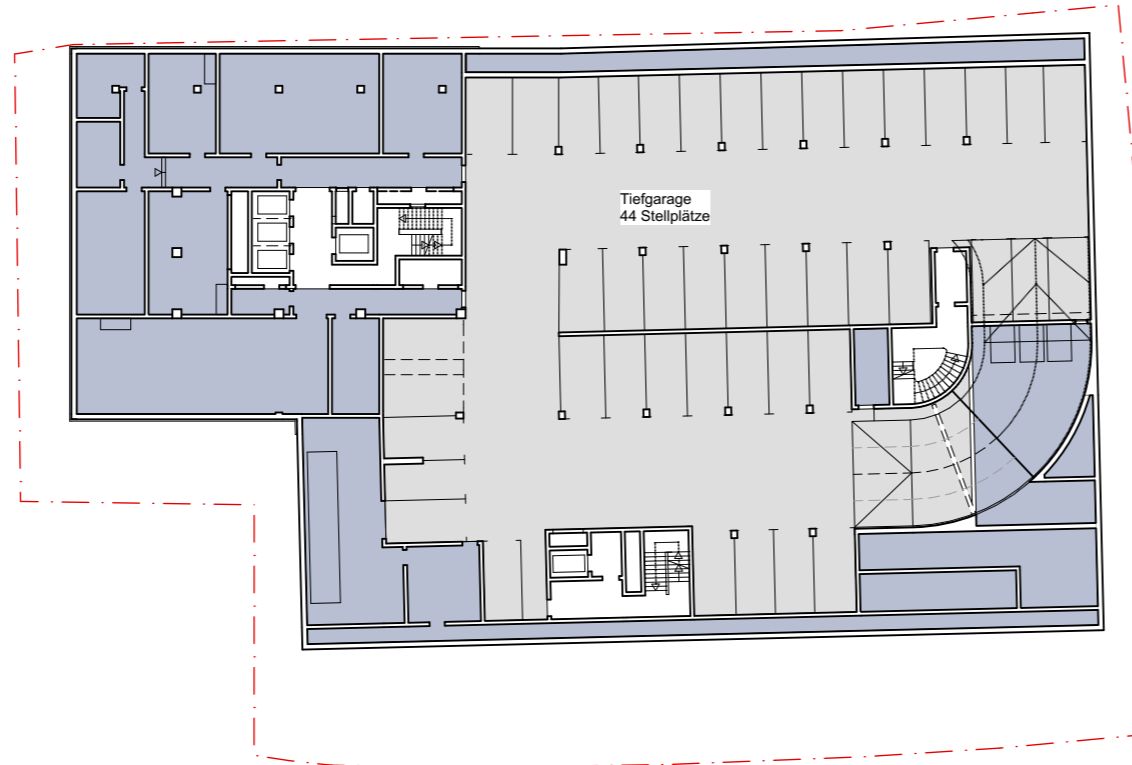
Bauvorhaben	<b>VR-Bank Bayern Mitte</b> Südliche Ringstraße 64 85053 Ingolstadt
Bauherr	<b>VR-Bank Bayern Mitte eG</b> Ludwigstraße 34 85049 Ingolstadt
Generalübernehmer	<b>Ed. Züblin AG, Bereich SF-Bau 2</b> Ferdinand-Braun-Straße 6 85053 Ingolstadt
Entwurfsverfasser	<b>Schulz und Schulz Architekten GmbH</b> Ferdinand-Rhode-Straße 20 04107 Leipzig
Vorhaben	<b>Vorhaben- und Erschließungsplan zum Bebauungs- und Grünordnungsplan Nr. 120A ÄI "Donau-Tower"</b>

Planinhalt	Abstandsflächenplan								Stand:	20.01.2022	
										Erstellung:	26.03.2021
										Gezeichnet:	AH
										Geprüft:	EW
A3	1:500	19036650	2	ASCH	LA	00	80	FL01	02	-	
Format	Massstab	Projektnr.	LP	Gewerk	Inhalt	Baukörper	Geschoss	Plannr.	Index	Status	

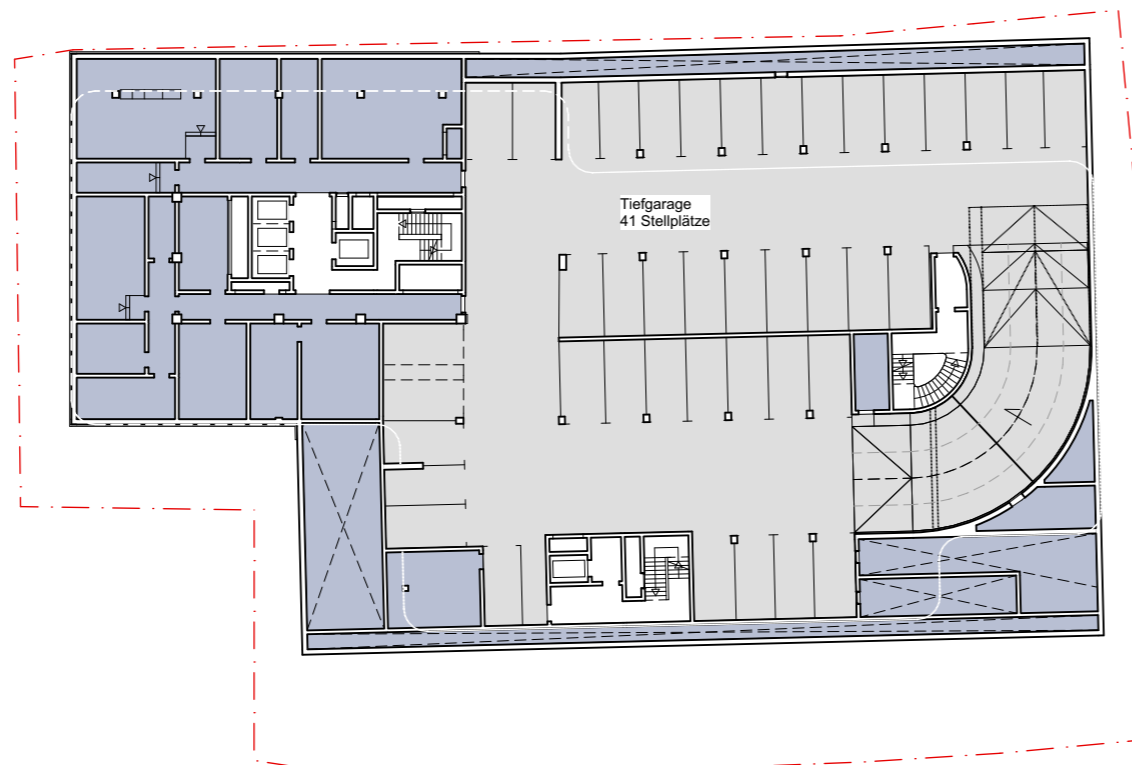




GRUNDRISS 2.UG

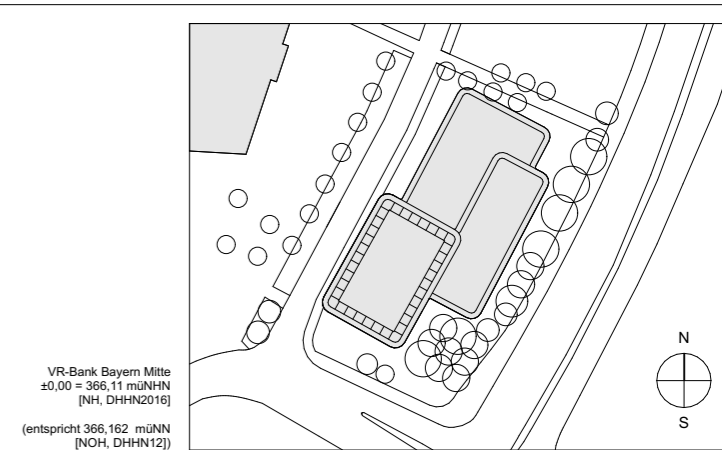


GRUNDRISS 1.UG



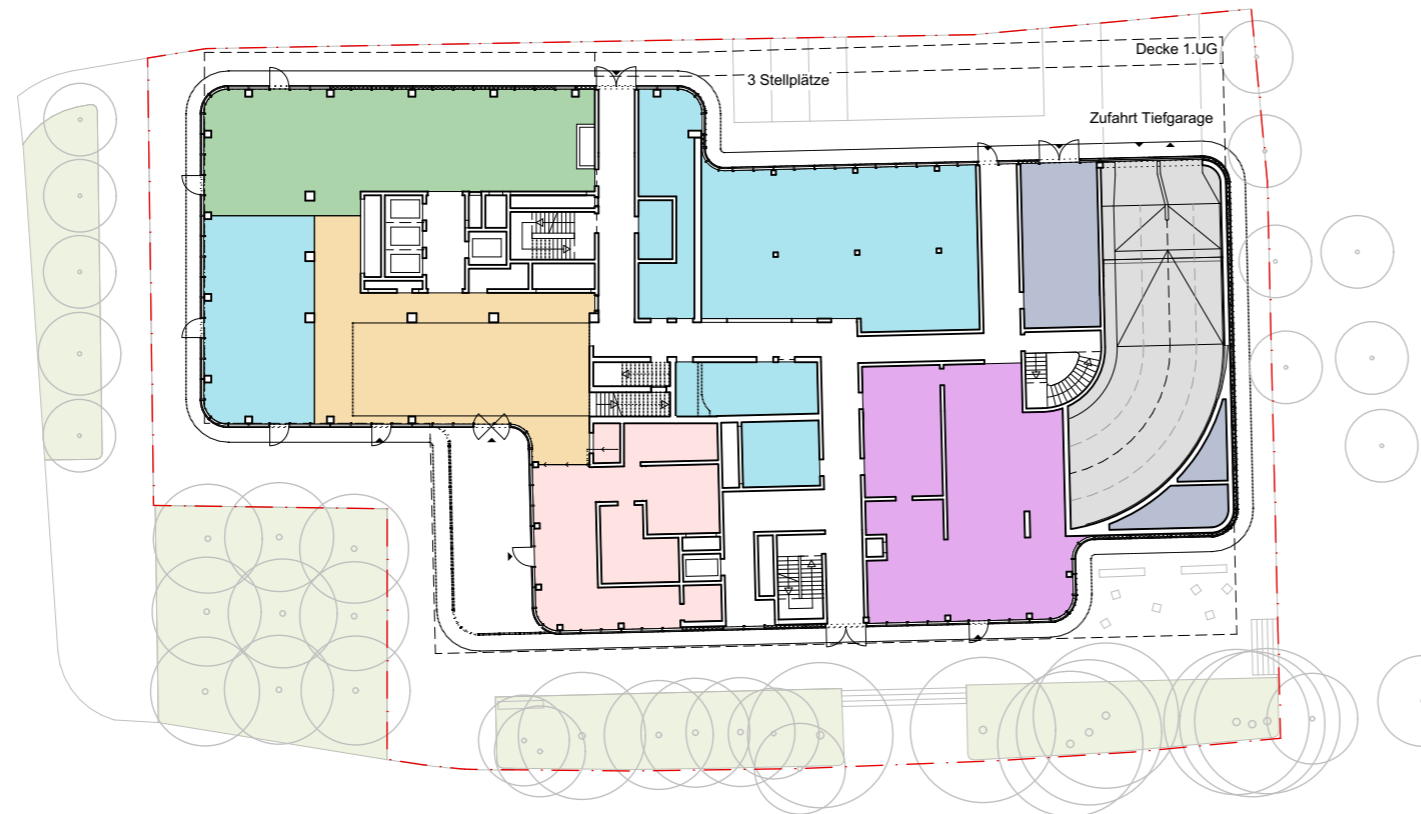
**Legende VEP**

- Technikflächen / Nebenflächen / Lager
- Tiefgarage
- Verkehrsflächen / Treppen / Schächte
- Grundstücksgrenze / Geltungsbereich des Vorhaben- und Erschließungsplanes

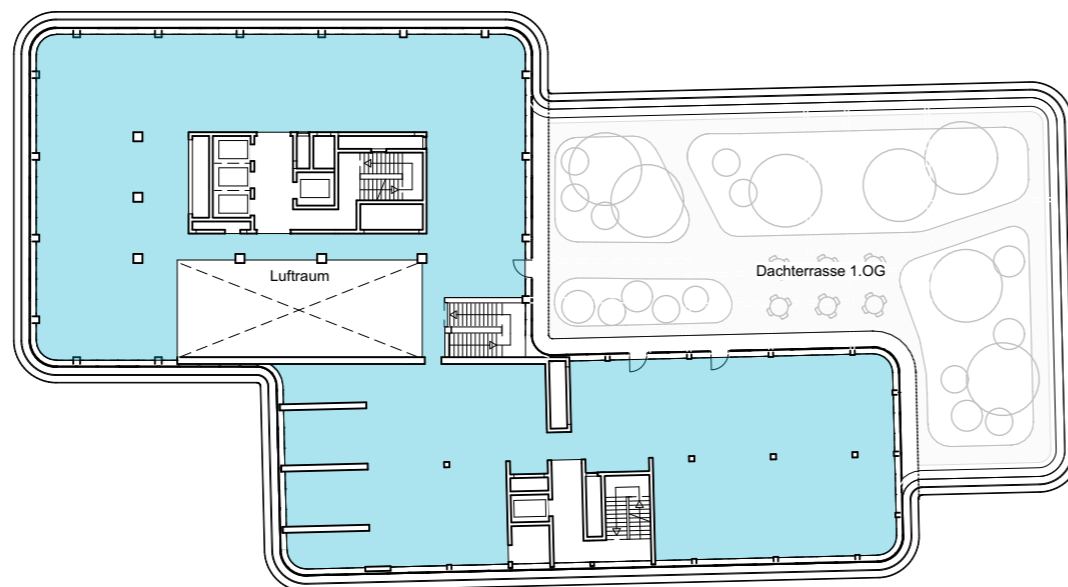


Bauvorhaben	<b>VR-Bank Bayern Mitte</b> Südliche Ringstraße 64 85053 Ingolstadt										
Bauherr	<b>VR-Bank Bayern Mitte eG</b> Ludwigstraße 34 85049 Ingolstadt										
Generalübernehmer	<b>Ed. Züblin AG, Bereich SF-Bau 2</b> Ferdinand-Braun-Straße 6 85053 Ingolstadt										
Entwurfsverfasser	<b>Schulz und Schulz Architekten GmbH</b> Ferdinand-Rhode-Straße 20 04107 Leipzig										
Vorhaben	<b>Vorhaben- und Erschließungsplan zum Bebauungs- und Grünordnungsplan Nr. 120A ÄI "Donau-Tower"</b>										
Planinhalt	<b>GRUNDRISS 2. UG, GRUNDRISS 1. UG</b>									Stand:	20.01.2022
										Erstellung:	25.02.2021
										Gezeichnet:	EB
										Geprüft:	EW
A3	1:500	19036650	2	ASCH	GR	00	XX	0001	04	-	
Format	Massstab	Projektnr.	LP	Gewerk	Inhalt	Baukörper	Geschoss	Plannr.	Index	Status	

GRUNDRISS EG

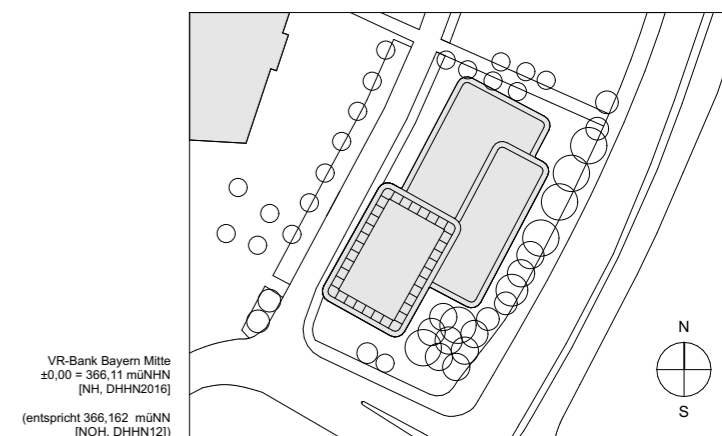


GRUNDRISS 1.OG

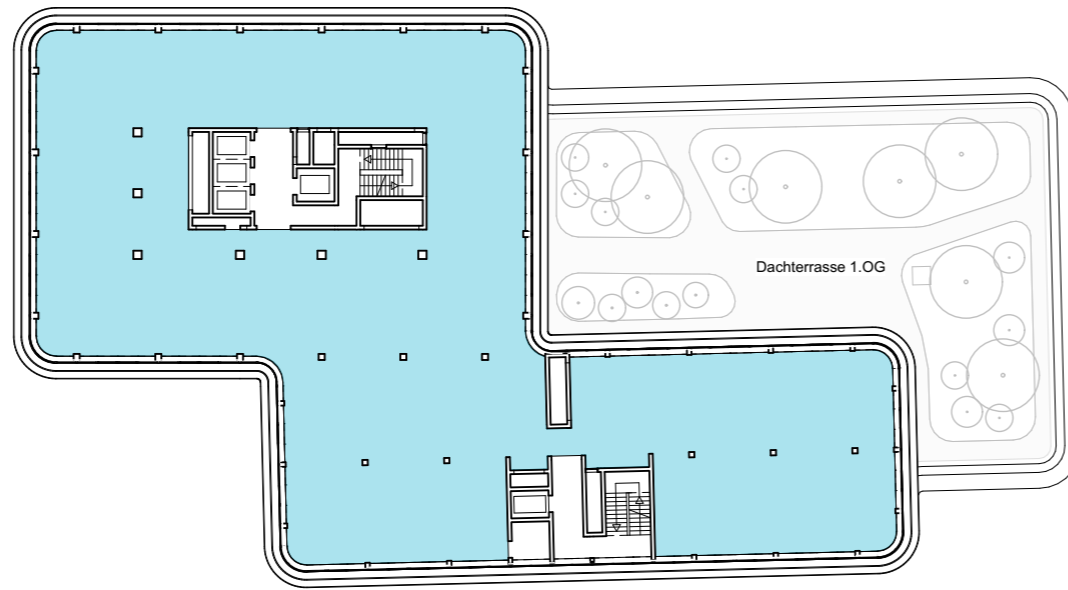


Legende VEP

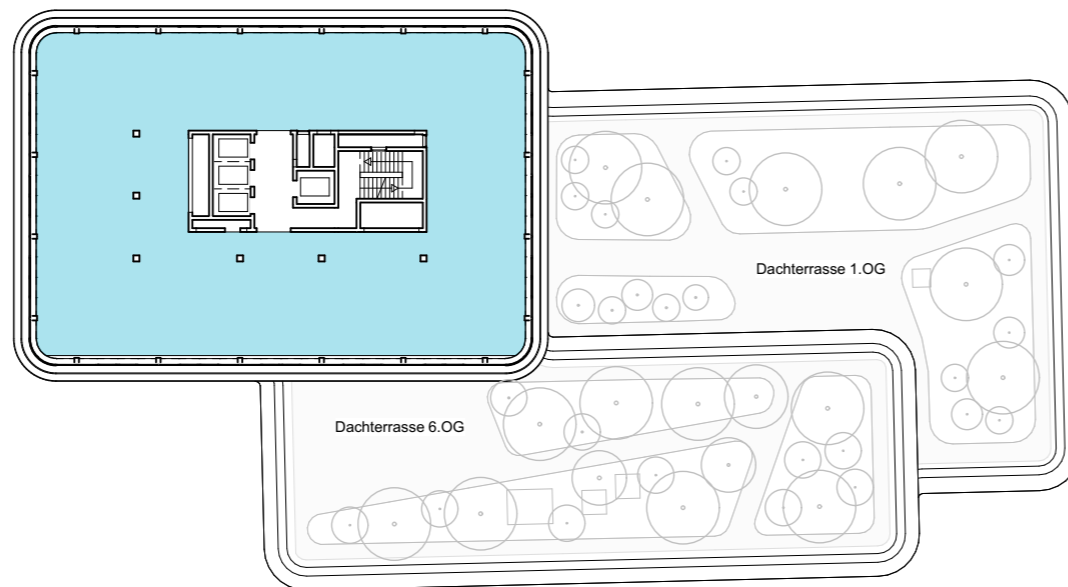
- Bürofläche
- Gastronomie
- Foyer / Eingangsbereich
- SB-Bereich Bank
- Fahrrad- / Nebenfläche
- Technikflächen / Nebenflächen / Lager
- Tiefgarage
- Verkehrsflächen / Treppen / Schächte
- Grundstücksgrenze / Geltungsbereich des Vorhaben- und Erschließungsplanes



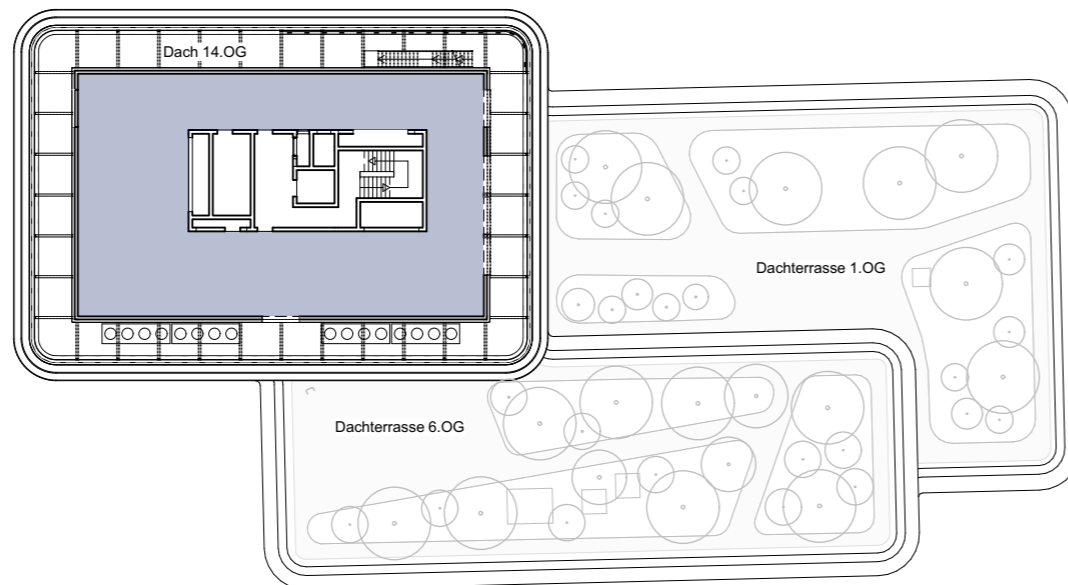
Bauvorhaben		<b>VR-Bank Bayern Mitte</b> Südliche Ringstraße 64 85049 Ingolstadt								
Bauherr		<b>VR-Bank Bayern Mitte eG</b> Ludwigstraße 34 85049 Ingolstadt								
Generalübernehmer		<b>Ed. Züblin AG, Bereich SF-Bau 2</b> Ferdinand-Braun-Straße 6 85053 Ingolstadt								
Entwurfsverfasser		<b>Schulz und Schulz Architekten GmbH</b> Ferdinand-Rhode-Straße 20 04107 Leipzig								
Vorhaben		<b>Vorhaben- und Erschließungsplan zum Bebauungs- und Grünordnungsplan Nr. 120A ÄI "Donau-Tower"</b>								
Planinhalt		<b>GRUNDRISS EG, GRUNDRISS 1.OG</b>						Stand: 20.01.2022		Erstellung: 25.02.2021
								Gezeichnet: EB		Geprüft: EW
A3	1:500	19036650	2	ASCH	GR	00	XX	0002	04	-
Format	Massstab	Projektnr.	LP	Gewerk	Inhalt	Baukörper	Geschoss	Plannr.	Index	Status



GRUNDRISS 2. OG bis 5.OG



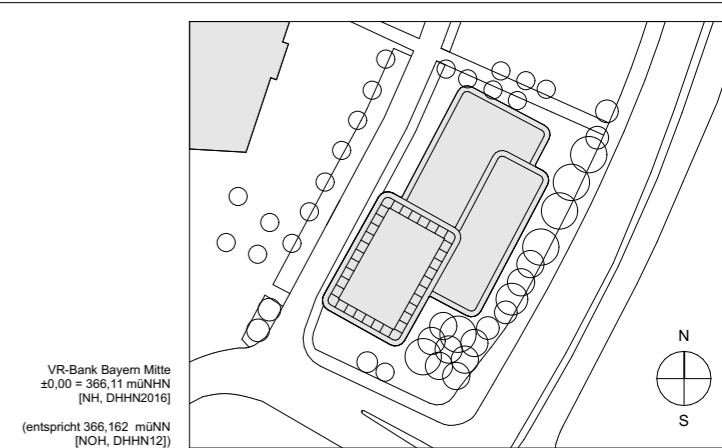
GRUNDRISS 6.OG bis 13.OG



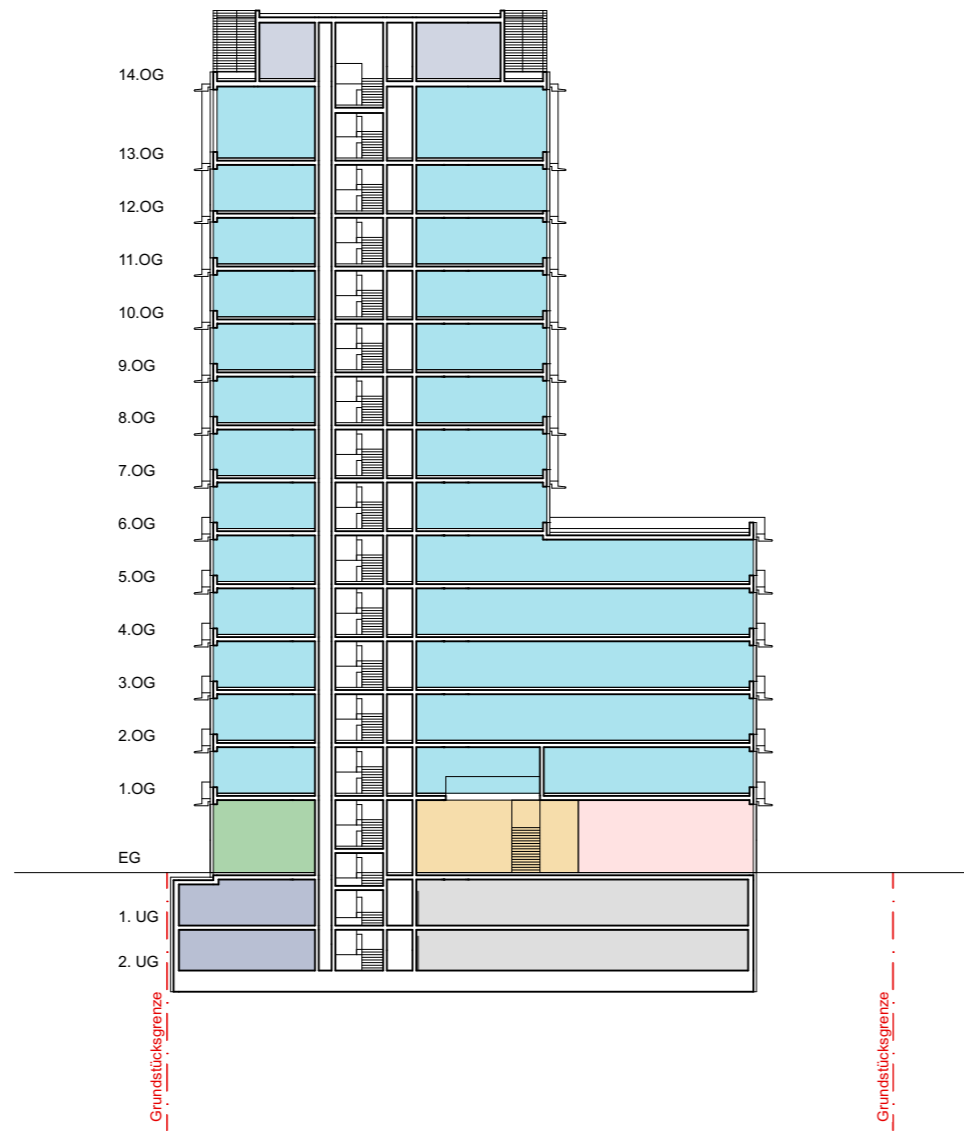
GRUNDRISS 14.OG

**Legende VEP**

- Bürofläche
- Technikflächen / Nebenflächen / Lager
- Verkehrsflächen / Treppen / Schächte
- Grundstücksgrenze / Geltungsbereich des Vorhaben- und Erschließungsplanes

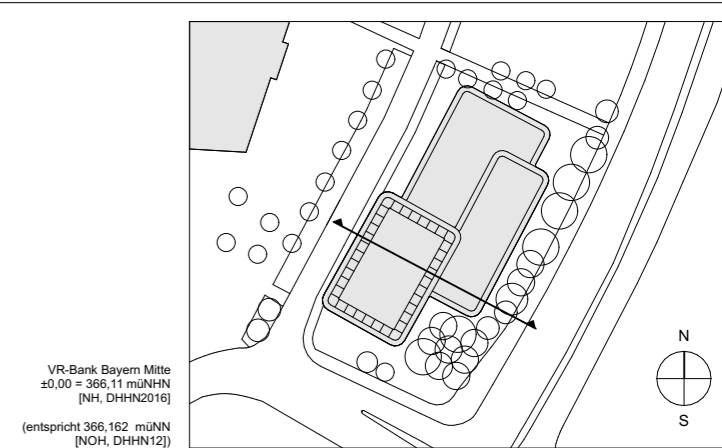


Bauvorhaben		<b>VR-Bank Bayern Mitte</b> Südliche Ringstraße 64 85053 Ingolstadt								
Bauherr		<b>VR-Bank Bayern Mitte eG</b> Ludwigstraße 34 85049 Ingolstadt								
Generalübernehmer		<b>Ed. Züblin AG, Bereich SF-Bau 2</b> Ferdinand-Braun-Straße 6 85053 Ingolstadt								
Entwurfsverfasser		<b>Schulz und Schulz Architekten GmbH</b> Ferdinand-Rhode-Straße 20 04107 Leipzig								
Vorhaben		<b>Vorhaben- und Erschließungsplan zum Bebauungs- und Grünordnungsplan Nr. 120A ÄI "Donau-Tower"</b>								
Planinhalt		<b>GRUNDRISS 2.OG BIS 5.OG, GRUNDRISS 6.OG BIS 13.OG, GRUNDRISS 14.OG</b>						Stand: 20.01.2022		
								Erstellung: 25.02.2021		
								Gezeichnet: EB		
								Geprüft: EW		
A3	1:500	19036650	2	ASCH	GR	00	XX	0003	04	-
Format	Massstab	Projektnr.	LP	Gewerk	Inhalt	Baukörper	Geschoss	Plannr.	Index	Status



**Legende VEP**

- Bürofläche
- Gastronomie
- Foyer / Eingangsbereich
- SB-Bereich Bank
- Technikflächen / Nebenflächen / Lager
- Tiefgarage
- Verkehrsflächen / Treppen / Schächte
- Grundstücksgrenze / Geltungsbereich des Vorhaben- und Erschließungsplanes



Bauvorhaben **VR-Bank Bayern Mitte**  
Südliche Ringstraße 64  
85053 Ingolstadt

Bauherr **VR-Bank Bayern Mitte eG**  
Ludwigstraße 34  
85049 Ingolstadt

Generalübernehmer **Ed. Züblin AG, Bereich SF-Bau 2**  
Ferdinand-Braun-Straße 6  
85053 Ingolstadt

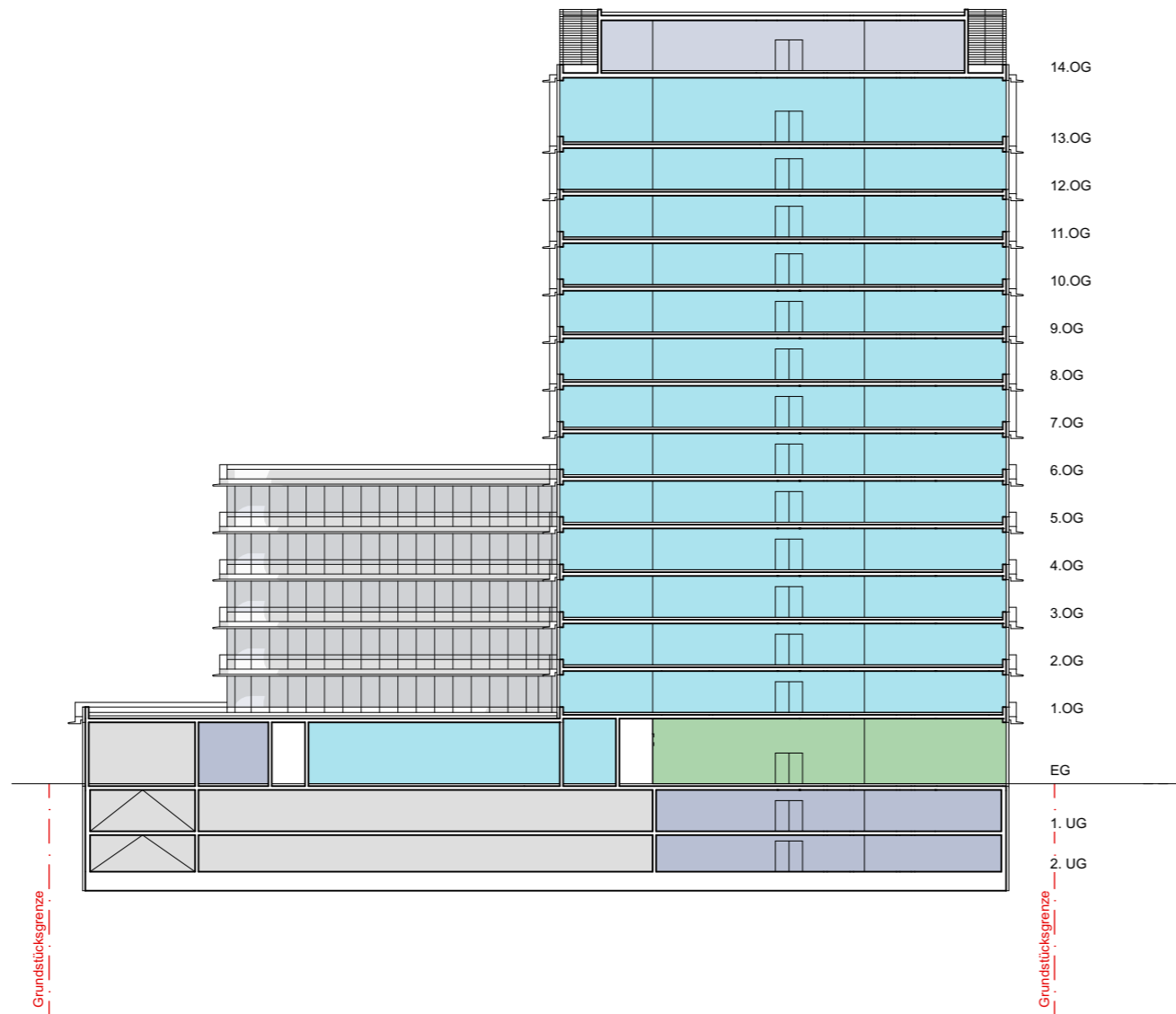
Entwurfsverfasser **Schulz und Schulz Architekten GmbH**  
Ferdinand-Rhode-Straße 20  
04107 Leipzig

Vorhaben **Vorhaben- und Erschließungsplan zum Bebauungs- und Grünordnungsplan Nr. 120A ÄI "Donau-Tower"**

Planinhalt **SCHNITT A-A (QUER)**

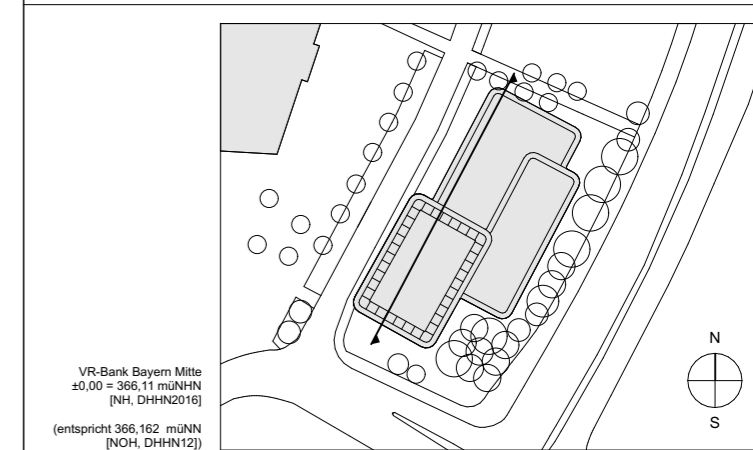
Stand:	20.01.2022
Erstellung:	25.02.2021
Gezeichnet:	EB
Geprüft:	EW

A3	1:500	19036650	2	ASCH	SN	00	XX	AA02	04	-
Format	Massstab	Projektnr.	LP	Gewerk	Inhalt	Baukörper	Geschoss	Plannr.	Index	Status



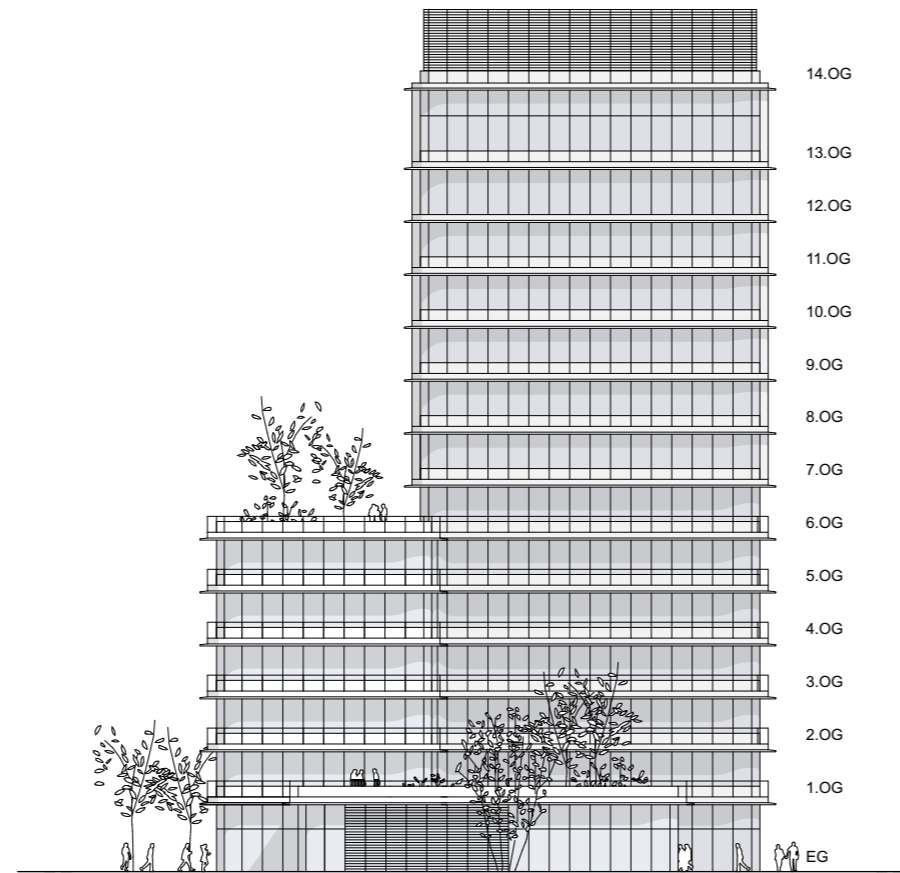
**Legende VEP**

- Bürofläche
- Gastronomie
- Technikflächen / Nebenflächen / Lager
- Tiefgarage
- Verkehrsflächen / Treppen / Schächte
- Grundstücksgrenze / Geltungsbereich des Vorhaben- und Erschließungsplanes

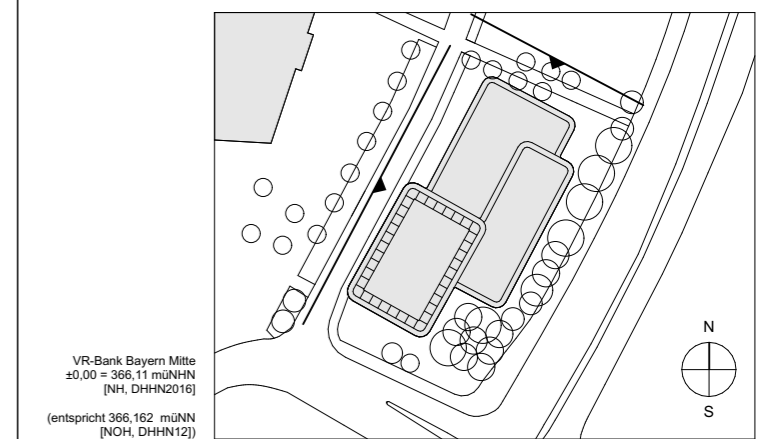
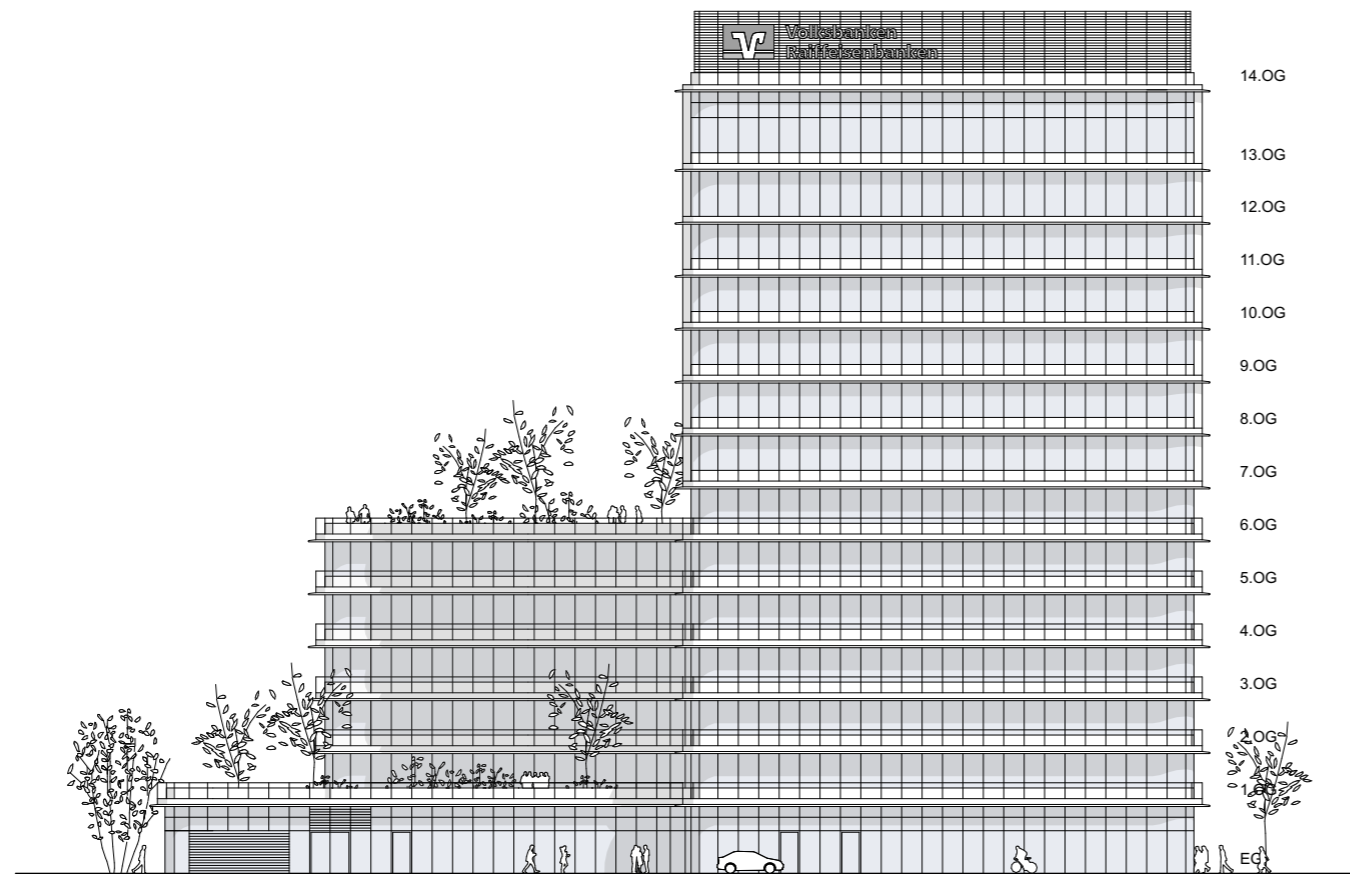


<b>Bauvorhaben</b>	<b>VR-Bank Bayern Mitte</b> Südliche Ringstraße 64 85053 Ingolstadt									
<b>Bauherr</b>	<b>VR-Bank Bayern Mitte eG</b> Ludwigstraße 34 85049 Ingolstadt									
<b>Generalübernehmer</b>	<b>Ed. Züblin AG, Bereich SF-Bau 2</b> Ferdinand-Braun-Straße 6 85053 Ingolstadt									
<b>Entwurfsverfasser</b>	<b>Schulz und Schulz Architekten GmbH</b> Ferdinand-Rhode-Straße 20 04107 Leipzig									
<b>Vorhaben</b>	<b>Vorhaben- und Erschließungsplan zum Bebauungs- und Grünordnungsplan Nr. 120A ÄI "Donau-Tower"</b>									
<b>Planinhalt</b>	<b>SCHNITT B-B (LÄNGS)</b>								Stand:	20.01.2022
									Erstellung:	25.02.2021
									Gezeichnet:	EB
									Geprüft:	EW
<b>A3</b>	<b>1:500</b>	<b>19036650</b>	<b>2</b>	<b>ASCH</b>	<b>SN</b>	<b>00</b>	<b>XX</b>	<b>BB02</b>	<b>04</b>	<b>-</b>
<b>Format</b>	<b>Massstab</b>	<b>Projektnr.</b>	<b>LP</b>	<b>Gewerk</b>	<b>Inhalt</b>	<b>Baukörper</b>	<b>Geschoss</b>	<b>Plannr.</b>	<b>Index</b>	<b>Status</b>

ANSICHT NORD



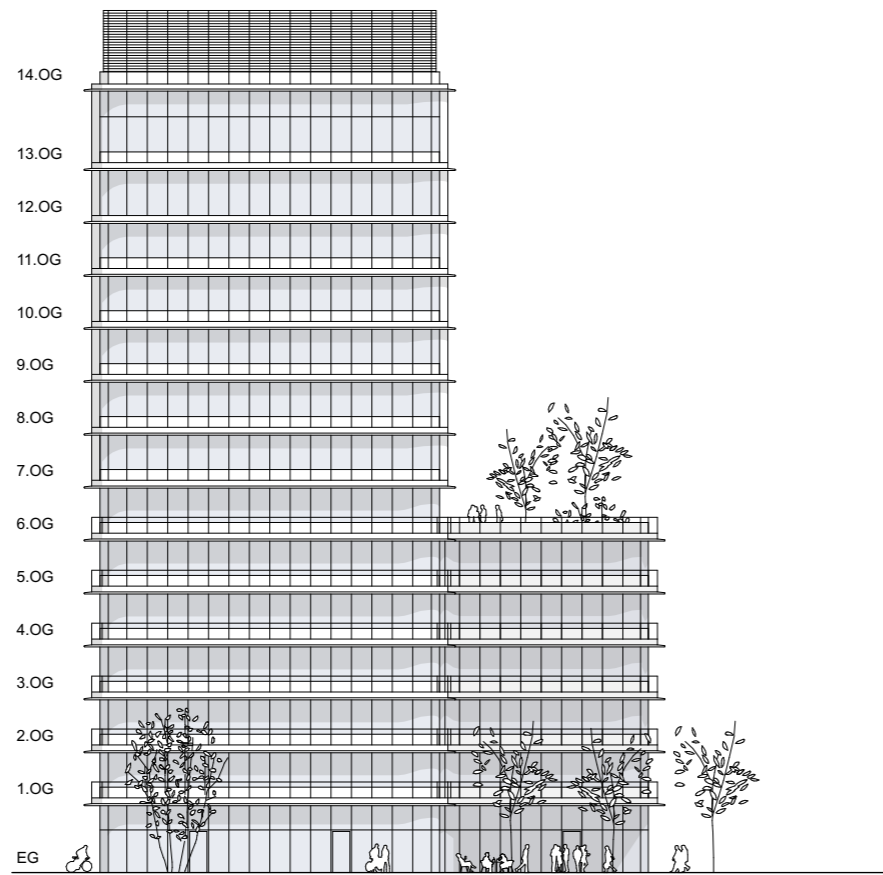
ANSICHT WEST



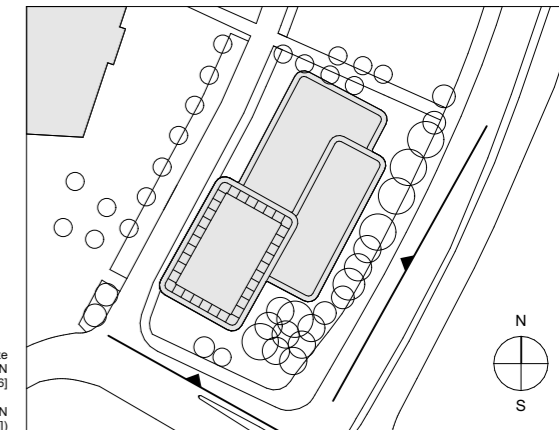
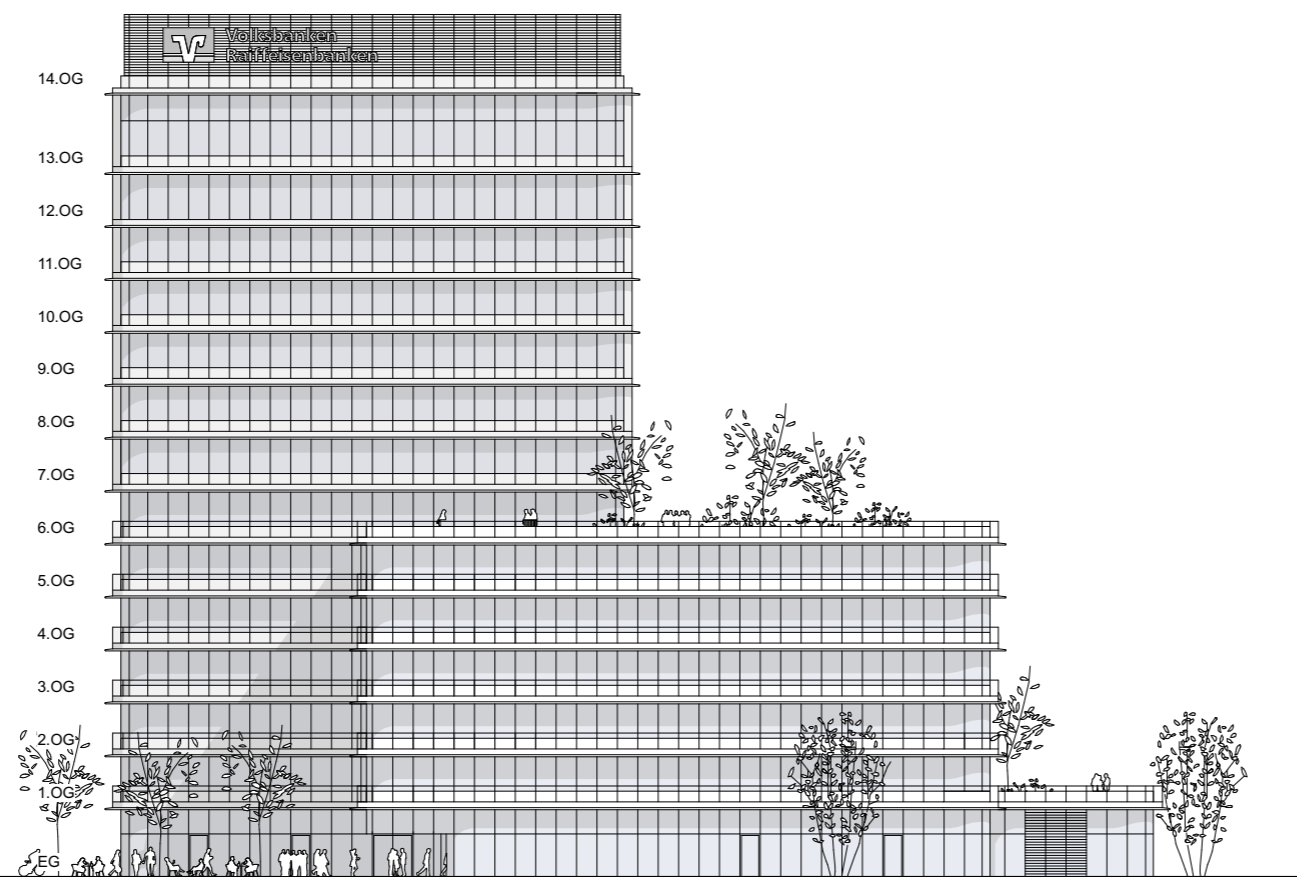
Bauvorhaben		<b>VR-Bank Bayern Mitte</b> Südliche Ringstraße 64 85053 Ingolstadt								
Bauherr		<b>VR-Bank Bayern Mitte eG</b> Ludwigstraße 34 85049 Ingolstadt								
Generalübernehmer		<b>Ed. Züblin AG, Bereich SF-Bau 2</b> Ferdinand-Braun-Straße 6 85053 Ingolstadt								
Entwurfsverfasser		<b>Schulz und Schulz Architekten GmbH</b> Ferdinand-Rhode-Straße 20 04107 Leipzig								
Vorhaben		<b>Vorhaben- und Erschließungsplan zum Bebauungs- und Grünordnungsplan Nr. 120A ÄI "Donau-Tower"</b>								
Planinhalt		<b>ANSICHT NORD, ANSICHT WEST</b>							Stand: 14.02.2022	
									Erstellung: 25.02.2021	
									Gezeichnet: EB	
									Geprüft: EW	
A3	1:500	19036650	2	ASCH	AN	00	XX	NW01	05	-
Format	Maßstab	Projektnr.	LP	Gewerk	Inhalt	Baukörper	Geschoss	Plannr.	Index	Status



ANSICHT SÜD

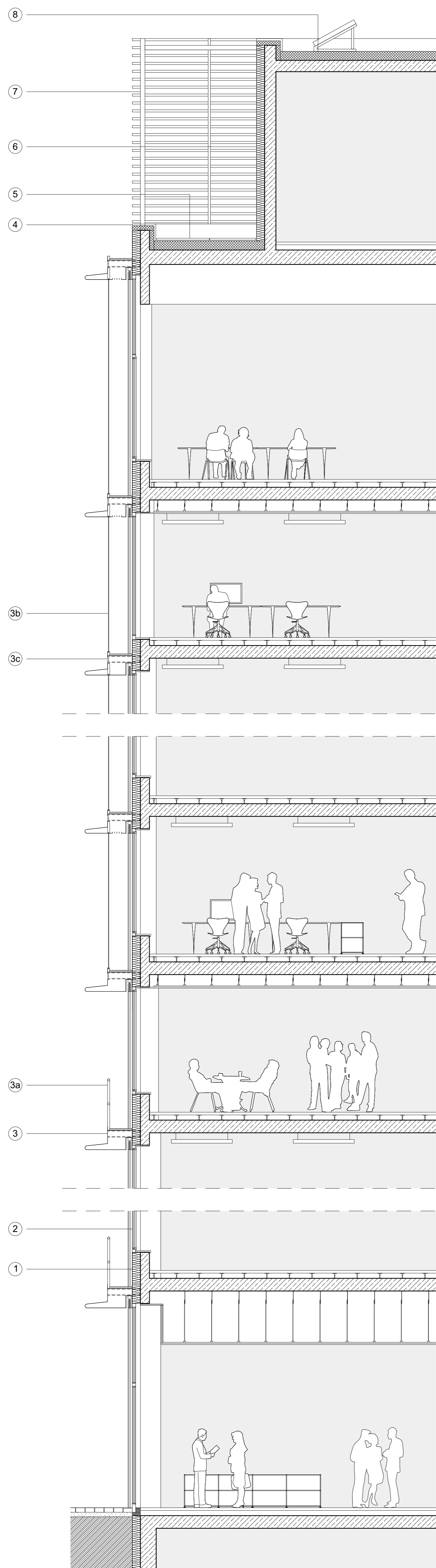
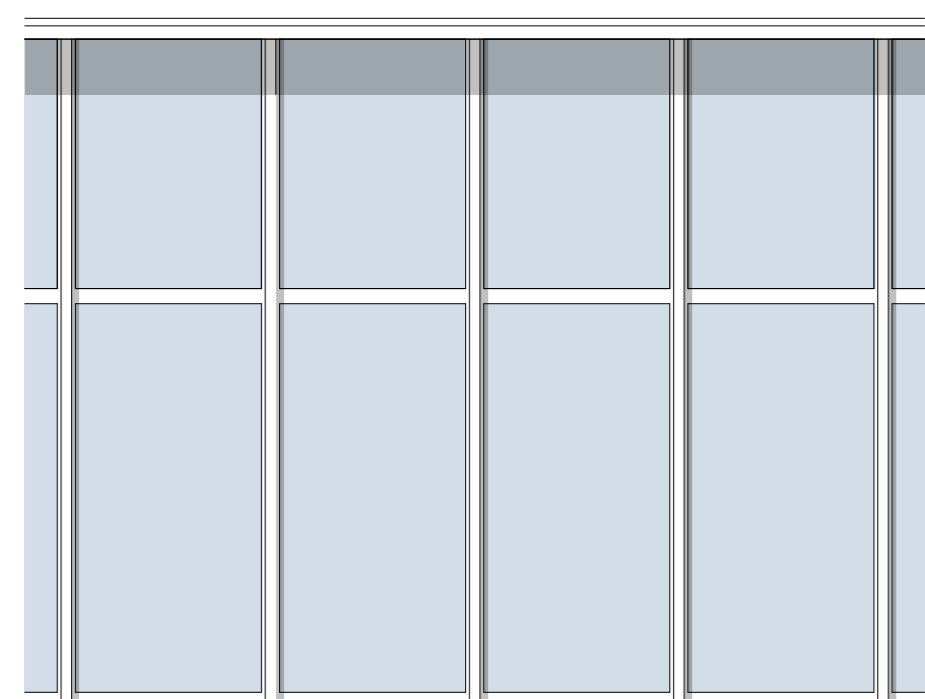
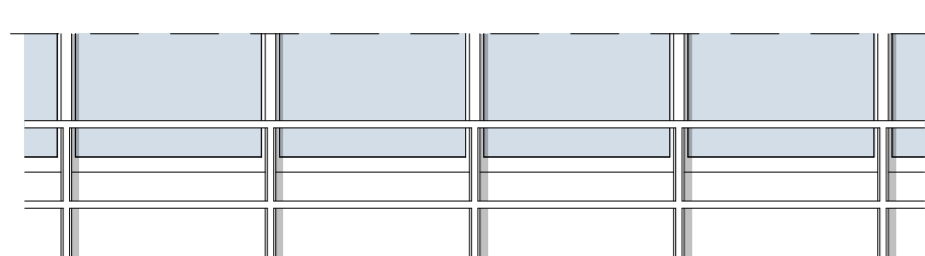
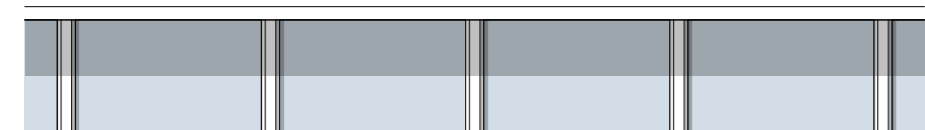
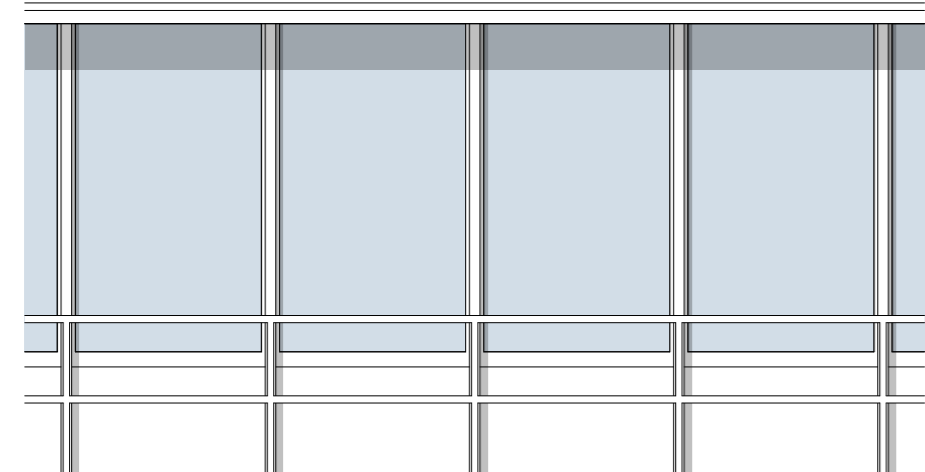
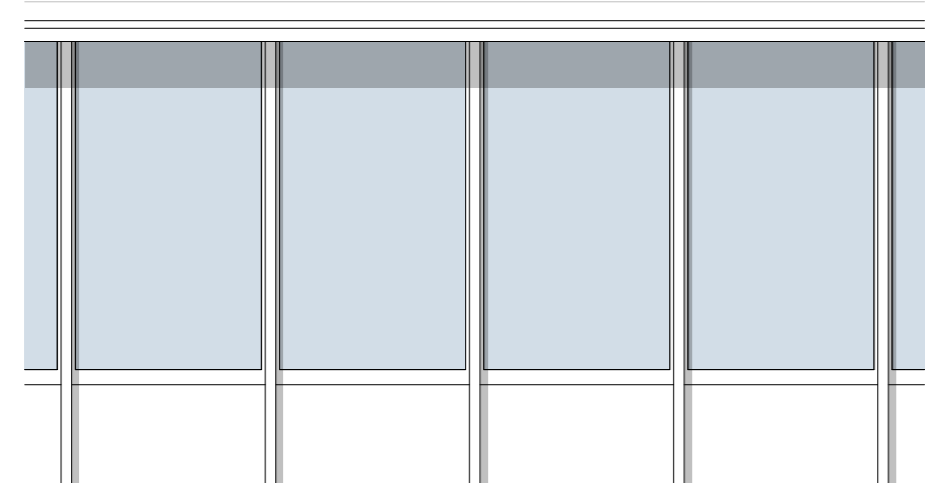
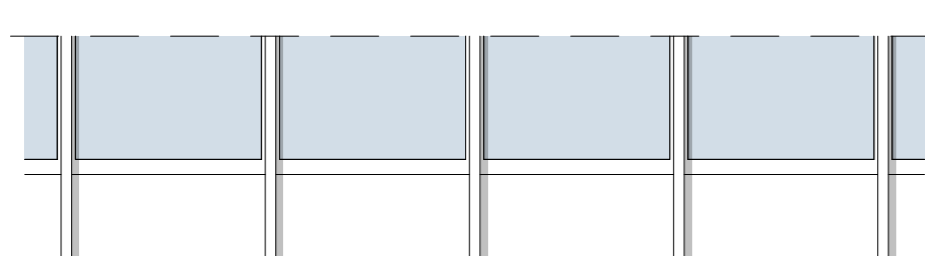
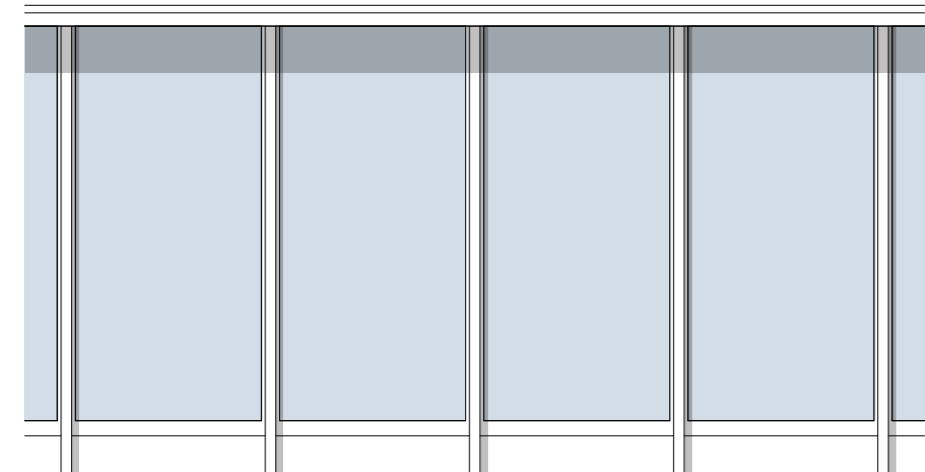
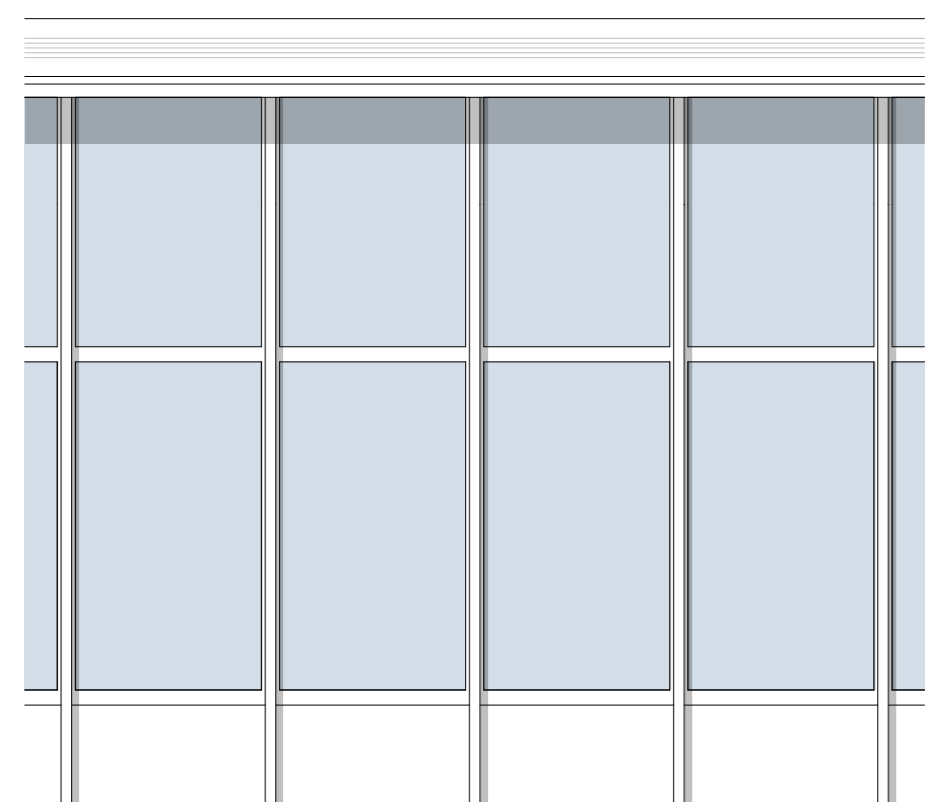
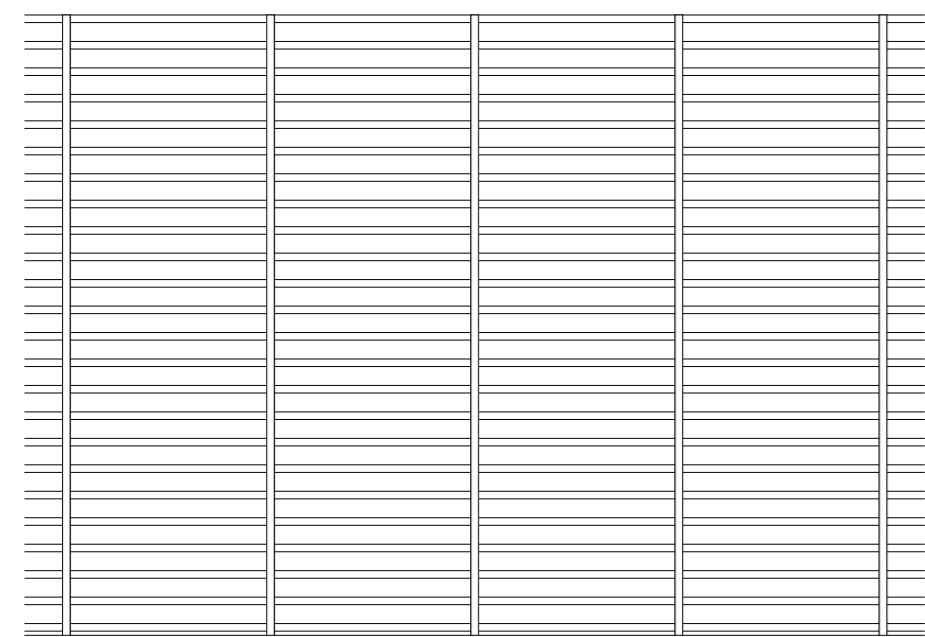


ANSICHT OST



VR-Bank Bayern Mitte  
±0,00 = 366,11 mÜNNH  
[NH, DHH-N2016]  
(entspricht 366,162 mÜNN  
[NOH, DHH-N12])

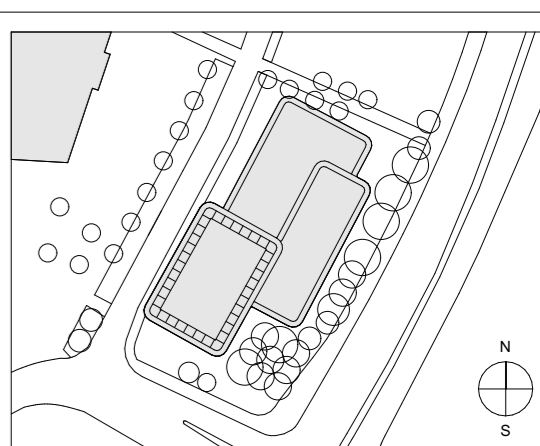
Bauvorhaben		<b>VR-Bank Bayern Mitte</b> Südliche Ringstraße 64 85053 Ingolstadt								
Bauherr		<b>VR-Bank Bayern Mitte eG</b> Ludwigstraße 34 85049 Ingolstadt								
Generalübernehmer		<b>Ed. Züblin AG, Bereich SF-Bau 2</b> Ferdinand-Braun-Straße 6 85053 Ingolstadt								
Entwurfsverfasser		<b>Schulz und Schulz Architekten GmbH</b> Ferdinand-Rhode-Straße 20 04107 Leipzig								
Vorhaben		<b>Vorhaben- und Erschließungsplan zum Bebauungs- und Grünordnungsplan Nr. 120A ÄI "Donau-Tower"</b>								
Planinhalt		<b>ANSICHT SÜD, ANSICHT OST</b>							Stand: 14.02.2022	
									Erstellung: 25.02.2021	
									Gezeichnet: EB	
									Geprüft: EW	
A3	1:500	19036650	2	ASCH	AN	00	XX	SO01	05	-
Format	Massstab	Projektnr.	LP	Gewerk	Inhalt	Baukörper	Geschoss	Plannr.	Index	Status



- 1 Außenwandbrüstung, Stahlbeton, mineralische Dämmung, Bekleidung als Metallpaneele Aluminium, Oberfläche Eloxal Silber
- 2 Fensterelemente, Aluminium-Konstruktion, Isolierverglasung, Oberfläche Eloxal Silber inkl. Sonnenschutzelemente als Aluminiumraffstore, Oberfläche Eloxal Silber
- 3 umlaufendes Gesimsband / Umwahrung als Stahlkonstruktion, bekleidet, Oberfläche Eloxal Silber  
Laufbereich zu Reinigungs- und Wartungszwecken als Gitterroststeg (min. 50cm) inkl. Geländer als Absturzsicherung für Wartungs- und Reinigungsarbeiten, ab 1.OG bis 6.OG, Stahlkonstruktion, Oberfläche Eloxal Silber oder
- 3a Prallscheibe, außenliegende Prallscheibenverglasung im Turmbereich ab 7.OG, Schall- und Windschutz, für Wartungs- und Reinigungsarbeiten
- 3b Lüftungsöffnungen, Belüftung des Fassadenzwischenraums ab 7.OG
- 4 Attikaabdeckung Aluminiumblech, Oberfläche Eloxal Silber
- 5 Dachaufbau Turm, begehbare Dachaufbau und Technikbereich
- 6 Außenwandaufbau Technikgeschoss, Stahlbeton, WDVS verputzt
- 7 Sichtschutz Technikgeschoss, horizontale Lamellenkonstruktion, Aluminium, Oberfläche Eloxal Silber
- 8 Dachaufbau Technikgeschoss mit PV-Anlage

Hinweis: Die Fassadengestaltung berücksichtigt Maßnahmen gegen erhöhten Vogelschlag.

VR-Bank Bayern Mitte  
Südliche Ringstraße 64  
85053 Ingolstadt



Bauherr		VR-Bank Bayern Mitte eG Ludwigstraße 34 85049 Ingolstadt								
Generalübernehmer		Ed. Züblin AG, Bereich SF-Bau 2 Ferdinand-Strauß-Strasse 6 85053 Ingolstadt								
Entwurfverfasser		Schulz und Schulz Architekten GmbH Ferdinand-Rhode-Strasse 20 04107 Leipzig								
Vorhaben		Vorhaben- und Erschließungsplan zum Bebauungs- und Grünordnungsplan Nr. 120A Äl "Donau-Tower"								
Planinhalt		FASSADENSCHNITT								
A1	1:50	19036650	2	ASCH	DT	00	XX	FAS1	04	-
Format	Maßstab	Projektnr.	LP	Gewerk	Inhalt	Baukörper	Geschoss	Plannr.	Index	Status
									Stand:	20.01.2022
									Erstellung:	25.02.2021
									Gezeichnet:	EB
									Geprüft:	EW