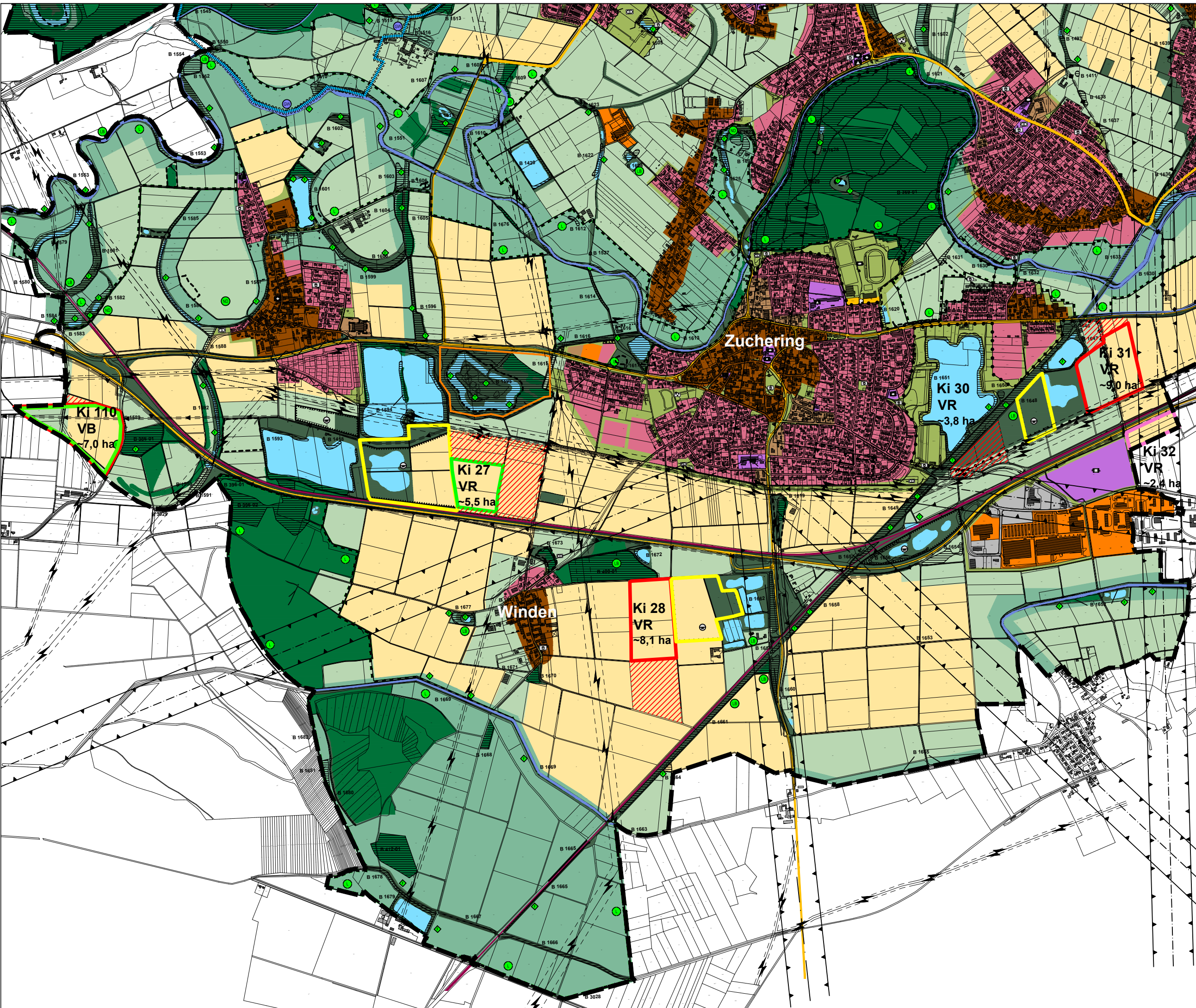


Anlage 2

30. Änderung Regionalplan
Vorgeschlagene
Kiesabbauflächen
Ingolstadt Süd
Flächennutzungsplan



- Bestehende Kiesabbauflächen Ingolstadt Süd ~ 29,0 ha
- Flächenvorschläge Kiesabbau (Angefragte Flächen durch Kiesabbauunternehmen) ~ 17,1 ha
 - VR Vorrangflächen
 - VB Vorbehaltsflächen
- Flächenvorschläge - Zustimmung ~ 12,5 ha
- Bestehende Kiesabbauflächen im Regionalplan ~ 2,4 ha
- Flächenvorschläge - zurückgenommen ~ 28,0 ha
- Stadtgebietsgrenze