

Stelen Stadtpark Donau

Aufgabenstellung

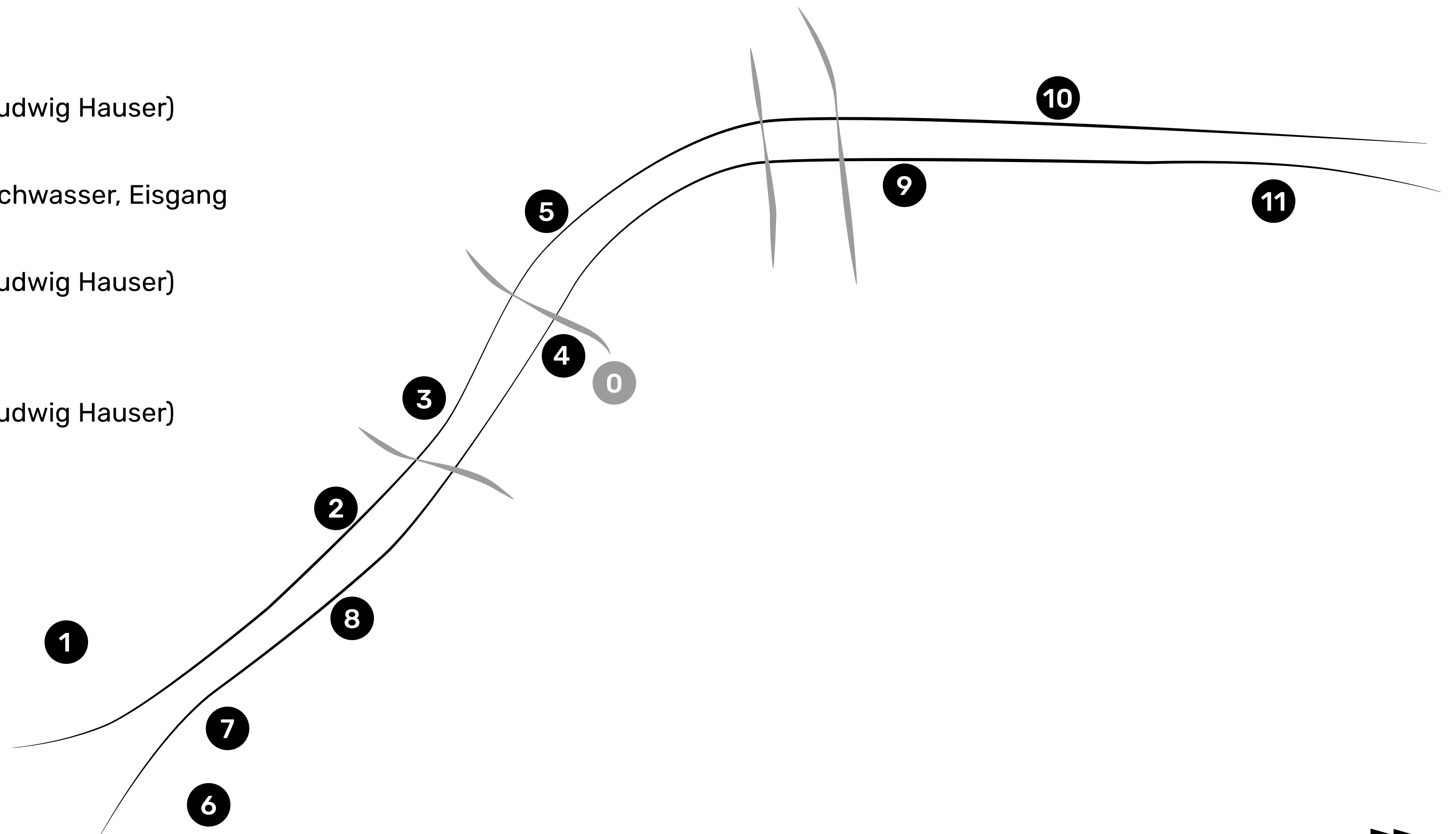
Für den **Stadtpark Donau Ingolstadt** soll ein Stelenkonzept entwickelt werden, welches die **Bedeutung der Donau** für Ingolstadt erklärt, sowie den Spaziergang entlang der Donau **attraktiv gestaltet**.

In das Konzept miteinbezogen wird auch das RAL 1005 lackierte Metall der Bänke entlang des Weges, sowie der charakteristische Winkel der Lehne.



Historie

- Nr. 0 – Hauptstele Übersichtsstele (Stele mit Stadtpark Donau Rundweg)
- Nr. 1 – Donauregulierungen: Staustufen, Dämme
- Nr. 2 – literarisch-künstlerische Donau: Marie Luise Fleißer
(mit Querverweis zu Kunstwerk von Herrn Ludwig Hauser)
- Nr. 3 – Schifffahrt und Ingolstädter Hafen: alter Militärhafen
- Nr. 4 – Donau als Verteidigungsbollwerk
- Nr. 5 – Donau und Schutter
- Nr. 6 – Legenden / Sagen um die Donau
- Nr. 7 – Donau-Katastrophen: Historische Hochwasser, Eisgang
- Nr. 8 – Altes Pegelhaus
(mit Querverweis zu Kunstwerk von Herrn Ludwig Hauser)
- Nr. 9 – U-Boot Verschiffung im 2. Weltkrieg
- Nr. 10 – Lebensraum Donau
(mit Querverweis zu Kunstwerk von Herrn Ludwig Hauser)
- Nr. 11 – Tour International Danubien TID



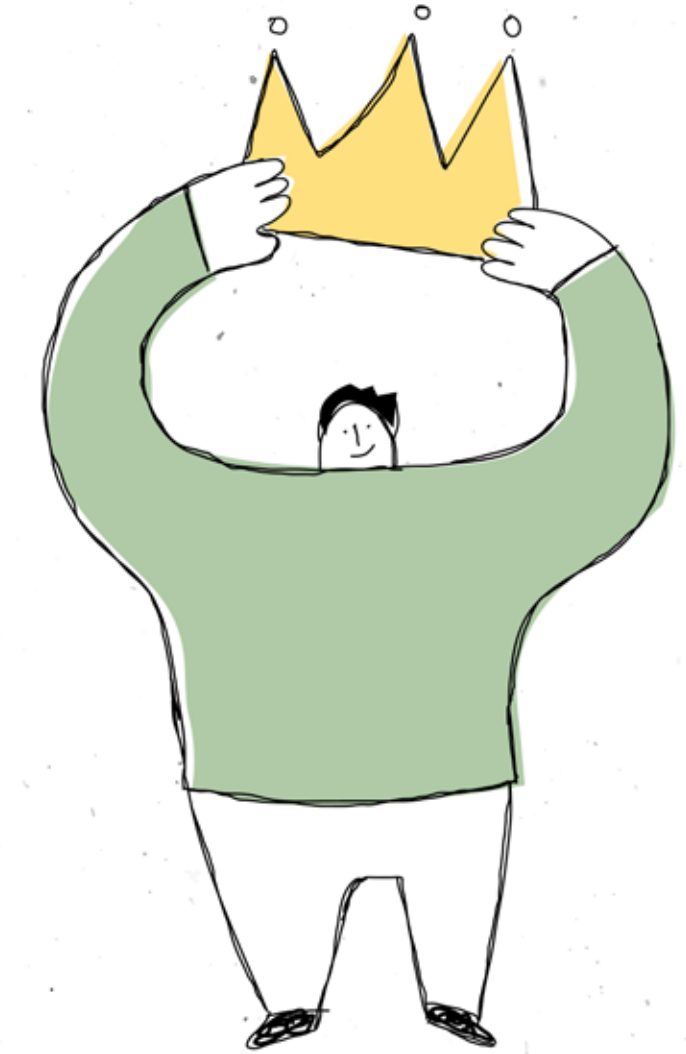
Formensprache / Vorzugsvariante Stele

MATERIAL

Als Basis für die Stelen fügt sich das Material Eichenholz harmonisch in die Natur entlang des Donauloops ein und schafft einen direkten Bezug zur Auenlandschaft.

FARBE

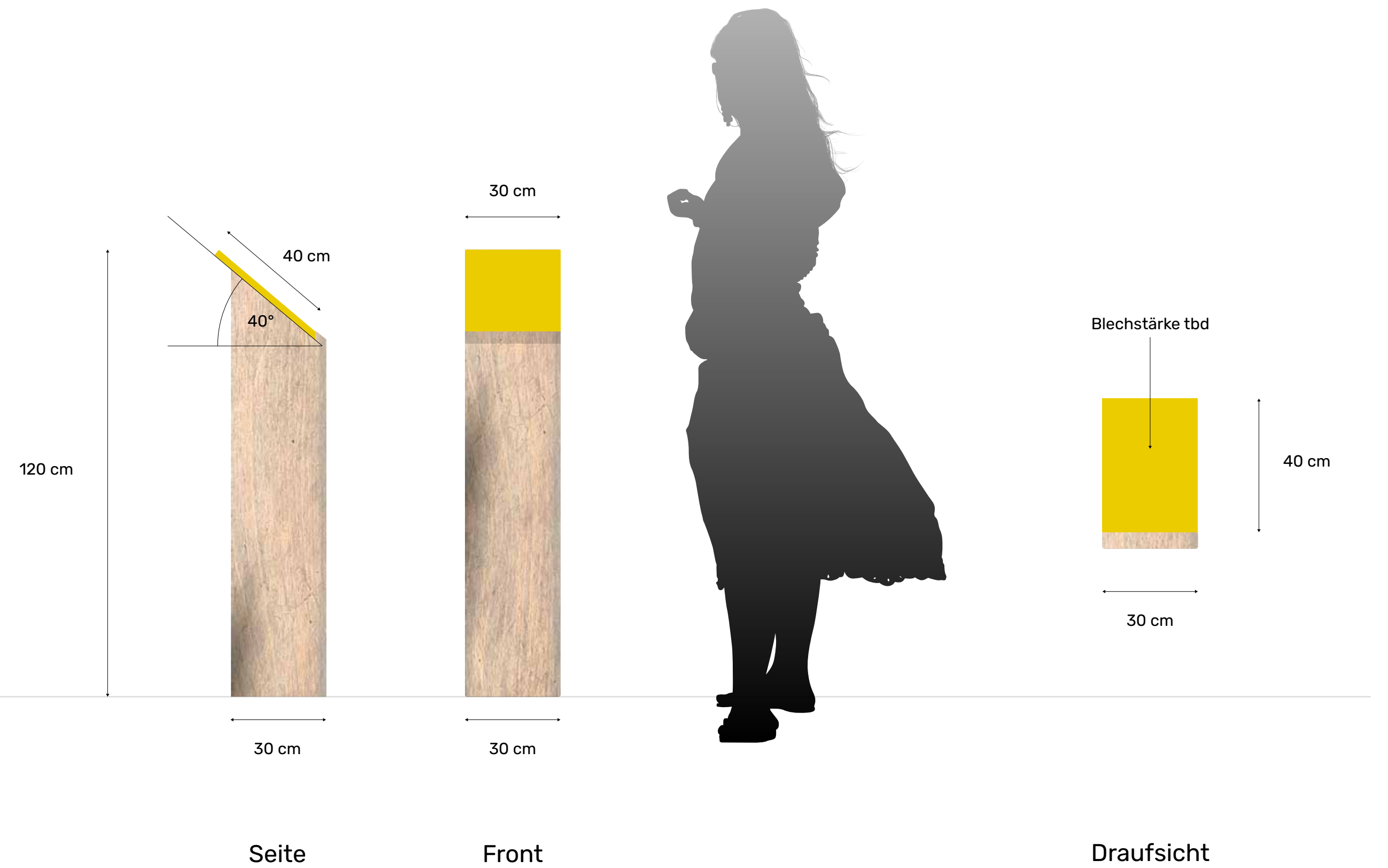
Das bestehende Farbkonzept des Stadtparks Donau mit RAL 1005 Honeyyellow wird angewandt.



ILLUSTRATION

Eine einheitliche grafische Illustration lockert den Inhalt auf und sorgt für einen schnellen Zugang zum Thema.

- Holz Eiche oder vergleichbar
- Holzblock massiv
- Wegmarker mit Metallplatte
- oben überstehend
- unten eingelassen
- Lackiertes Blech / Honeyyellow (RAL 1005)



LAYOUTSTAND

Schriftarten:

- **Headline: DIN NEXT LT PRO bold, 52 pt**
- **Fließtext: DIN NEXT LT PRO regular, 35 pt**

Textlängen:

- 1** **Headline 1 bis 2-zeilig,
max. 50 Zeichen inkl. Leerzeichen**
- 2** **Fließtext 13-zeilig
max. 350 Zeichen inkl. Leerzeichen**
- 3** **Zusatzinformationen: 20 pt**
- 4** **Größe QR-Code: 32 mm**
- 5** **Höhe der Braille-Zeichen: 19 mm**

U-Boote auf der Donau

Es ist eine der Kuriositäten des Zweiten Weltkriegs: Der Transport von U-Booten und weiteren Kriegsschiffen von Ingolstadt aus über die Donau ins Schwarze Meer. Die in Kiel gebauten U-Boote wurden über die Elbe bis Dresden gebracht, auf Tief-ladern über die Autobahn bis Ingolstadt transportiert und hier auf ihre Reise ins Schwarze Meer geschickt.



Sämtliche Informationen erhalten Sie auch barrierefrei.

Braille representation of the text above.

Bitte den umrahmten QR-Code mit einem Smartphone einscannen.

Braille representation of the text above.



▶▶ schnellervorlauf

Harderstraße 22
85049 Ingolstadt
+49 841 14281-0
www.schnellervorlauf.de

Ihre Ansprechpartner:

Sascha Weiner
Projektmanagement
weiner@schnellervorlauf.de

Bianca Blomeier
Design
blomeier@schnellervorlauf.de