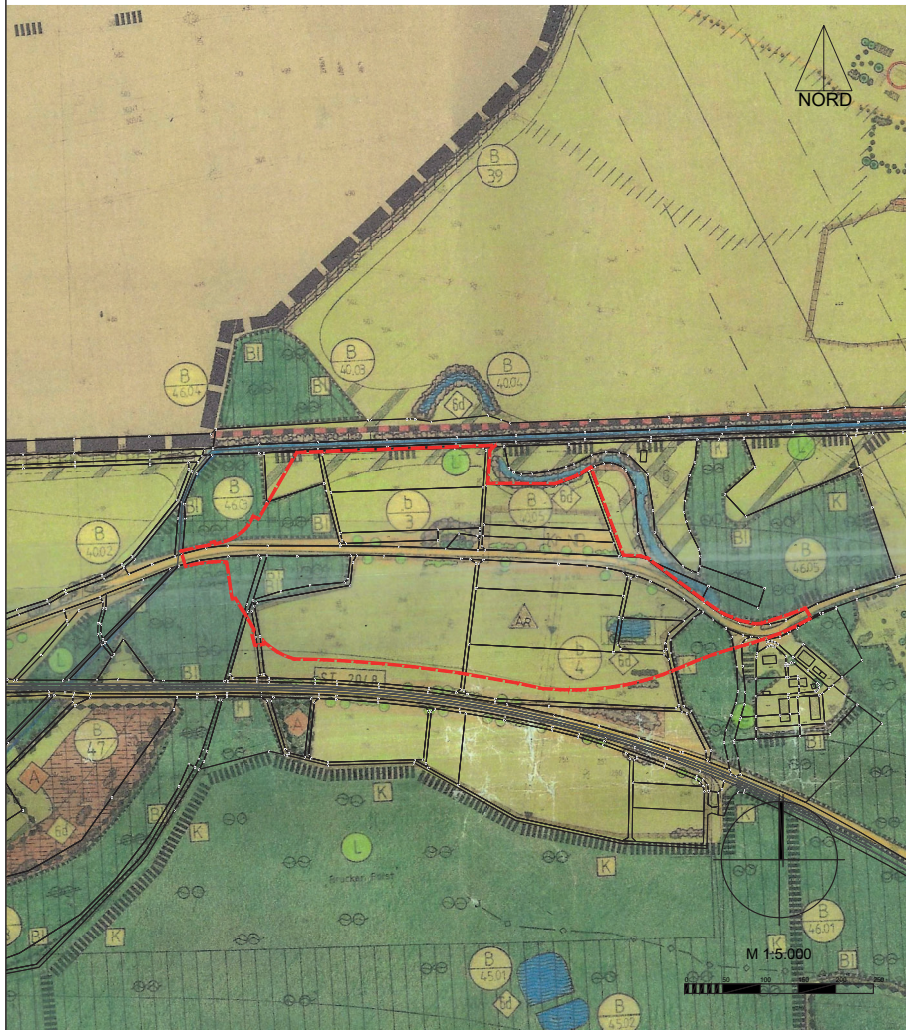


Gültiger Flächennutzungsplan mit integriertem Landschaftsplan Gemeinde Weichering



Legende gültiger Flächennutzungsplan mit integriertem Landschaftsplan

- Änderungsbereich 4. Flächennutzungsplanänderung
- Gemeindegrenze
- Erschließungsflächen**
- vorhandene Straßen, klassifiziert
- Grenze der Anbauverbotszone
 - Bundesstraße nach § 9 FStrG (20 m Abstand zum Fahrbahnrand)
 - Kreisstraße nach Art. 23 BayStrWG (15 m Abstand zum Fahrbahnrand)
- Grenze der Baubeschränkungszone
 - Bundesstraße nach § 9 FStrG (40 m Abstand zum Fahrbahnrand)
- Flächen für Bahnanlagen
- Gemeindestraßen, Feldwege
- Versorgungsanlagen**
- Hochspannungseitung

- Ziele und Maßnahmen (Landschaftsplan)**
- Nutzungsextensivierung aus Gründen des Oberflächen- und Grundwasserschutzes
- Ausgleichs- und Ersatzflächen für Bauvorhaben
- Pflanzempfehlung Einzelbäume oder Baumgruppen
- Pflanzempfehlung geschlossenes Gehölz
- Flächen für die Wasserwirtschaft, Gewässer**
- Stillgewässer
- Fließgewässer
- Sonstige Darstellung**
- Archäologische Vorbehaltsfläche

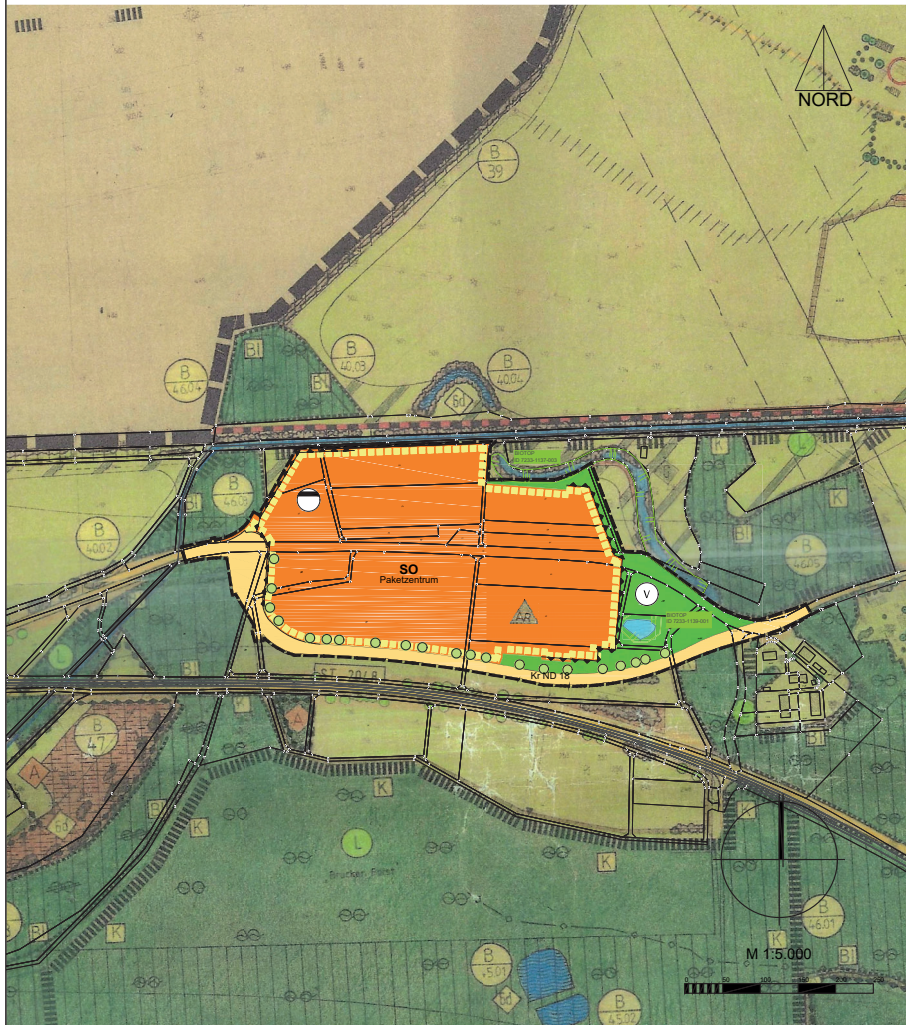
Land- und forstwirtschaftlich genutzte Flächen / Gehölzstrukturen

- Auwald (Ahorn, Esche, Erle)
- Biotopschutzwald gemäß Waldaktionsplan
- Klimaschutzwald gemäß Waldaktionsplan
- geschlossene Baum- u. Strauchgruppe, Feldgehölz
- Baumreihe
- Landwirtschaftliche Nutzflächen

Schutzgebiete, Schutzobjekte und Biotope

- Landschaftsschutzgebiet
- Biotope der amtlichen Kartierung
- Biotope eigener Kartierung
- Röhricht, Schilffläche

4. Änderung des Flächennutzungsplan mit Teiländerung des integrierten Landschaftsplans Gemeinde Weichering



Legende geänderter Flächennutzungsplan mit Teiländerung des integrierten Landschaftsplans

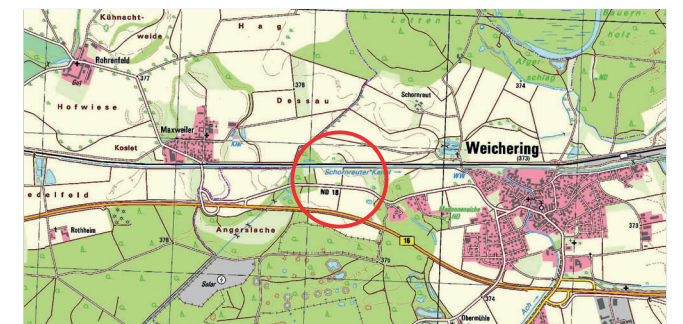
- Änderungsbereich 4. Flächennutzungsplanänderung mit Teiländerung Landschaftsplan
- Gemeindegrenze
- Art der baulichen Nutzung**
- Sondergebiet 'Paketzentrum'
- Verkehrsflächen**
- Straßenverkehrsflächen - Kreisstraße ND 18 - Anbauverbotszone an der nördlichen Seite entlang des SO "Paketzentrum Weichering" auf 8 m reduziert
- Grünflächen**
- Grünfläche
- Flächen für die Wasserwirtschaft, Gewässer**
- Stillgewässer
- Land- und forstwirtschaftlich genutzte Flächen / Gehölzstrukturen**
- Auwald (Ahorn, Esche, Erle)
- Schutzgebiete, Schutzobjekte und Biotope**
- Biotope der amtlichen Kartierung (Erhebung 2010)
- Flächen für Versorgungsanlagen, für die Abfallentsorgung und Abwasserbeseitigung sowie für Ablagerungen**
- Versickerungsanlagen
- Kläranlage
- Sonstige Darstellung**
- Vorkehrungen zum Schutz gegen schädliche Umwelteinwirkungen im Sinne des Bundes-Immissionsschutzgesetzes
- Archäologische Vorbehaltsfläche

- Umgrenzung von Flächen, für die eine zentrale Abwasserbeseitigung nicht vorgesehen ist
- Ziele und Maßnahmen (Landschaftsplan)**
- Pflanzempfehlung Einzelbäume oder Baumgruppen

Gemeinde Weichering
Landkreis Neuburg-Schrobenhausen

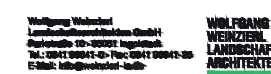


4. Änderung des Flächennutzungsplanes mit Teiländerung des Landschaftsplans "Paketzentrum"



(c) Geobasisdaten: Bayerische Vermessungsverwaltung

Planfertiger:
 Maßstab: 1 : 5.000
 Bearbeitet: Semmler
 Gezeichnet: Semmler
 Datum: 10.05.2022, 21.09.2023



Plan-Nr.: A0562_102-01
 Datei: L:\A0562_P2_Weichering\Zug1102_FNP-Änderung.dwg

Thomas Mack,
1. Bürgermeister

Weichering, den.....

