

## **Satzung über die Benutzung der Städtischen Grünanlagen (Grünanlagensatzung)**

Die Stadt Ingolstadt erlässt aufgrund der Artikel 23 und 24 Abs. 1 Nr. 1 und Abs. 2 der Gemeindeordnung für den Freistaat Bayern in der Fassung der Bekanntmachung vom 22. August 1998 (GVBl. S. 796, BayRS 2020-1-1-I), die zuletzt durch die §§ 2, 3 des Gesetzes vom 24. Juli 2023 (GVBl. S. 385,586) geändert worden ist, folgende Satzung:

### **§ 1 Grünanlagen**

- (1) Grünanlagen im Sinne dieser Satzung sind **Spielanlagenflächen und** Freiflächen, die gärtnerisch gepflegt werden und die die Stadt der Allgemeinheit zugänglich gemacht hat.

Der Geltungsbereich der Grünanlagensatzung umfasst alle öffentlich zugänglichen, von der Stadt unterhaltenen Erholungsgrünanlagen, Liegewiesen in Naherholungsgebieten, Kinder- und Ballspielplätze, Skateranlagen, öffentlich zugängliche Flächen in Kleingartenanlagen und sonstige öffentliche Grünflächen im Umgriff der jeweiligen Grünordnungspläne.

**Die öffentlichen Grünanlagen sind in einem Grünanlagenplan mit Grünanlagenverzeichnis dargestellt, die Bestandteile dieser Satzung sind (Anlage 1 und Anlage 2).**

**Die öffentlichen Spielanlagenflächen sind in einem Spielanlagenplan mit Spielanlagenverzeichnis dargestellt, die Bestandteile dieser Satzung sind (Anlage 3 und Anlage 4).**

- (2) **Abweichend von Absatz 1 sind in Gebieten, in denen nach Inkrafttreten dieser Satzung ein neuer Bebauungsplan oder die Änderung eines bestehenden Bebauungsplanes in Kraft tritt, die in den Bebauungsplänen als öffentliche Grünfläche oder öffentliche Spielanlage gekennzeichneten Gebiete ebenfalls Grünanlagen und Spielanlagen im Sinne dieser Satzung.**

**Die genannten Pläne und Verzeichnisse werden entsprechend laufend ergänzt.**

### **§ 2 Bestandteile und Einrichtungen in Grünanlagen**

- (1) Bestandteile der Grünanlagen im Sinne des § 1 sind auch alle zu den Grünanlagen gehörenden Wege und Plätze, den Grünanlagen zugehörigen Parkplätze und Wasseranlagen.

- (2) Einrichtungen sind:

1. Alle Gegenstände, die der Verschönerung und dem Schutz der Grünanlagen dienen (z.B. Denkmäler, Plastiken, Vasen, Kübel, Brunnen, Beleuchtungseinrichtungen, Rankgerüste, Zäune und dgl.);
2. alle Gegenstände, die den Benutzern zum Gebrauch dienen (Spielgeräte, **Bewegungsgeräte**, Sitzmöbel, Tische, Papierkörbe und dgl.) und
3. bauliche Einrichtungen jeglicher Art (z.B. Bedürfnisanstalten, Erfrischungskioske, Vorrichtungen zum Zwecke der Tierhaltung wie Gehege, Stallungen, Futter- und Trinkstellen sowie Nistkästen).

### § 3 Wasseranlagen

Wasseranlagen im Sinne dieser Satzung sind alle natürlich und künstlich geschaffenen Gewässer und die dazugehörigen Anlagen wie Zier- und Trinkbrunnen, Vogel- und Bientränken und andere der Wasserhaltung dienende Einrichtungen.

### § 4 Allgemeine Verhaltensregeln, Verbote

- (1) Die Benutzer haben sich in den Grünanlagen so zu verhalten, dass kein anderer gefährdet, geschädigt oder mehr als nach den Umständen unvermeidbar behindert oder belästigt wird.
- (2) Die Benutzer haben sich in den Grünanlagen so zu verhalten, **dass** diese und ihre Bestandteile und Einrichtungen nicht beschädigt oder verunreinigt werden.
- (3) In den Grünanlagen ist den Benutzern insbesondere untersagt:
  1. das Betreten von Pflanzbeeten und besonders gekennzeichneten Flächen;
  2. die Ausübung von Sport, soweit dadurch andere gefährdet oder belästigt werden können;
  3. das Abmähen, Entfernen und Beeinträchtigen von Bäumen, Pflanzen oder Pflanzenteilen, Sand, Erde und Steinen;
  4. die Beschädigung von Grünanlagen, ihrer Bestandteile und ihrer Einrichtungen sowie deren Verunreinigung, z.B. durch Wegwerfen oder Liegenlassen von Gegenständen;
  5. das Freilaufenlassen von Hunden und anderen Tieren außerhalb der Wege **und der durch Schilder gekennzeichneten Hundefreilaufflächen**; sofern der Halter den Bewegungsbereich eines Hundes nicht auf das unmittelbare Umfeld der Wege und auf **die Fläche der gekennzeichneten Hundefreilaufflächen** begrenzen kann, muss er ihn an eine reißfeste Leine von nicht mehr als 150 cm Länge mit schlupfsicherem Halsband oder einem schlupfsicheren Geschirr legen und ständig an dieser Leine führen.

**Für große Hunde und Kampfhunde im Sinne von § 2 Abs. 1 und 2 Anleinverordnung der Stadt Ingolstadt in der jeweils gültigen Fassung gilt grundsätzlich die Anleinverpflichtung und das Mitnahmeverbot gemäß § 3 Abs. 1 und 2 der Anleinverordnung in der jeweils gültigen Fassung.**

Von Kinderspielflächen und deren unmittelbarem Umgriff sind Hunde fernzuhalten. Sie dürfen auch angeleint nicht in diese Bereiche mitgenommen werden.

Bei anderen Tieren sind in vergleichbaren Fällen geeignete Maßnahmen gegen das freie Umherlaufen zu treffen.

- 5a. Ausgebildete Assistenzhunde, die nach der Assistenzhundeverordnung (AHundV) ein Abzeichen tragen und von Personen mit entsprechendem Ausweis mitgeführt werden, sind von den voran genannten Regelungen in Nr. 5 für das Mitführen von Hunden in öffentlichen Grünanlagen ausgenommen;
  6. das Errichten von offenen Feuerstellen, ausgenommen das Grillen mit Holzkohle oder Gas auf dafür bestimmten Geräten bis zu einer Größe von 25 x 50 cm bzw. 40 cm Durchmesser auf den hierzu ausgewiesenen Plätzen;
  7. das Niederlassen oder das Verweilen außerhalb von Freischankflächen oder Einrichtungen wie Grillstellen zum Zwecke des Alkoholgenusses;
  8. das Nachstellen, Fangen und Töten freilebender Tiere; das Festnehmen, Beschädigen oder Stören von Brut- und Wohnstätten oder Gelegen solcher Tiere, insbesondere auch die Beschädigung von Nistkästen und Futterhäusern von Vögeln;
  9. die Benutzung von Spielplätzen in Abweichung der Benutzungsregelungen (§ 5);
  10. das Betteln in jeglicher Form;
  11. das Verrichten der Notdurft außerhalb der dafür bereitgestellten baulichen Einrichtungen;
  12. die lautstarke Benutzung von Tonwiedergabe- oder Fernsehgeräten sowie von Musikinstrumenten, soweit dadurch andere Anlagenbenutzer oder Anlieger belästigt werden zur Tagzeit (7.00 bis 22.00 Uhr);
  13. die Benutzung von Tonwiedergabe- oder Fernsehgeräten sowie von Musikinstrumenten zur Nachtzeit (22.00 bis 7.00 Uhr);
  14. die Benutzung von Verstärkeranlagen;
  15. das Füttern von freilebenden Tieren, insbesondere von Wasservögeln;
  16. das Aufnehmen von Foto- und Videoaufnahmen von fremden Dritten ohne deren Einwilligung;
  17. der Konsum von Cannabisprodukten;
  18. das Entsorgen von Haushalts- und Industrieabfällen.
- (4) In den Grünanlagen ist den Benutzern ohne Sondernutzungserlaubnis nach § 5 dieser Satzung untersagt:
1. das Verbringen, Bewegen und Abstellen von Kraftfahrzeugen, Kfz-Anhängern sowie das Radfahren und das Reiten; ausgenommen hiervon sind Anlagenwege und -flächen, welche durch Beschilderung für den entsprechenden Verkehr freigegeben sind;
  2. das Besteigen von Gebäuden und sonstigen Einrichtungen;
  3. Wiesen abweiden zu lassen;
  4. das Errichten, Aufstellen, Anbringen und Lagern von Gegenständen, das Aufstellen von Zelten und Wohnwagen sowie das Nächtigen;
  5. der Verkauf von Waren aller Art einschließlich Speisen und Getränken, das Anbieten gewerblicher Leistungen, die Veranstaltung von Vergnügungen und das Abhalten von Versammlungen;
  6. das Errichten und der Betrieb von offenen Feuerstellen sowie das Grillen auf dafür bestimmten Geräten mit einer Größe von über 25 x 50 cm bzw. 40 cm Durchmesser sowie auf den ausgewiesenen Großgrillplätzen;
  7. Musikdarbietungen jeglicher Art;
  8. das Fahrenlassen von Modellbooten auf dem Wasser oder das Fliegenlassen von Drohnen auf dem Gelände.

## **§ 5 Benutzung der Anlageneinrichtungen**

Für die Benutzung von Anlageneinrichtungen können Benutzungsregelungen aufgestellt werden.

Darin können insbesondere festgelegt werden:

1. eine zeitliche Beschränkung der Benutzung;
2. die Einschränkung der Benutzungsberechtigung für Spielplätze auf Kinder oder Jugendliche bestimmter Altersgruppen.

## **§ 6 Gemeingebrauch und Sondernutzung**

(1) Die Widmung von städtischem Grundbesitz für Zwecke der Allgemeinheit als Grünanlagen (§ 1) erstreckt sich nur auf den Aufenthalt in den Anlagen und die Benutzung der Anlagen und ihrer Einrichtungen in herkömmlicher oder ausdrücklich gestatteter Form zum Zwecke der Erholung (Gemeingebrauch).

(2) Eine über den Gemeingebrauch hinausgehende Benutzung bedarf, sofern sie den Gemeingebrauch beeinträchtigen kann, als Sondernutzung der Erlaubnis der Stadt. Die Erlaubnis kann unter Bedingungen oder Auflagen erteilt werden und von der Leistung einer Sicherheit abhängig gemacht werden. Art, Dauer und Ausmaß der Sondernutzung werden im Erlaubnisbescheid geregelt. Für die Sondernutzungsausübung sind Gebühren zu entrichten. Die Gebühren werden aufgrund einer gesonderten Satzung erhoben.

Im Falle von Sonderkonstellationen (insbesondere bei im Rahmen der Errichtung und Pflege der Einrichtung erbrachter Eigenleistung) kann nach Maßgabe der Gebührensatzung von der Erhebung von Gebühren abgesehen bzw. eine angemessene Reduktion der zu entrichtenden Gebühr vorgenommen werden.

(3) Die Erlaubnis kann widerrufen werden

1. wenn der Inhaber in schwerwiegender Weise bzw. wiederholt gegen Bestimmungen dieser Satzung, insbesondere gegen § 3 verstoßen hat;
2. wenn der Inhaber die im Bescheid erteilten Auflagen und Bedingungen nicht oder nicht rechtzeitig erfüllt.

Die Erlaubnis ist stets mitzuführen und der Polizei und den zuständigen Bediensteten der Stadtverwaltung oder von ihr beauftragten Dritten auf Verlangen vorzuzeigen.

(4) Im Übrigen bleiben die Rechte der Stadt als Eigentümerin der als Grünanlagen gewidmeten Grundstücke unberührt. Über den Gemeingebrauch hinausgehende Nutzungen, durch welche der Gemeingebrauch nicht beeinträchtigt werden kann, werden durch privatrechtlichen Vertrag geregelt.

## **§ 7 Benutzung der Wasseranlagen**

(1) Das Baden ist nur in den für die Badenutzung ausgewiesenen Wasseranlagen gestattet.

Vorhandene Sicherheits-, Hinweis- und Warnbeschilderung ist zu beachten.

Auch sind für einzelne Wasseranlagen zusätzlich zur Grünanlagensatzung geltende Regelungen zu beachten. So ist u.a. bei der Benutzung des Badeplatzes

im Piuspark die Benutzungssatzung der Stadt Ingolstadt für die Benutzung des Badeplatzes im Piuspark in der jeweils gültigen Fassung zu beachten.

- (2) Tiere, insbesondere Hunde dürfen nur an den ausgeschilderten Stellen (Hunde-badeplätze) gebadet werden.
- (3) Das Baden und die körperliche Reinigung mit Waschmitteln, auch von Tieren, **ist an allen Wasseranlagen nicht gestattet.**

## **§ 8 Benutzungssperre**

Die Grünanlagen, einzelne Teile oder Einrichtungen können während bestimmter Zeiträume für die allgemeine Benutzung gesperrt werden. In dieser Zeit ist die Benutzung nach Maßgabe der Sperre untersagt.

## **§ 9 Benutzung von Parkplätzen**

- (1) Die Parkplätze, die Bestandteile von Grünanlagen sind, dienen nur den Anlagenbenutzern während der Dauer des Anlagenbesuchs. Es dürfen nur Personenkraftwagen geparkt werden. Das Parken kann in den Nachtstunden (Zeitraum zwischen 22.00 Uhr und 06.00 Uhr) ganz oder für einzelne Stunden untersagt werden.
- (2) Verboten ist:
  1. das Abstellen von zulassungspflichtigen Fahrzeugen ohne gültige amtliche Kennzeichen;
  2. die Durchführung von Reparaturen und Wartungsarbeiten an Kraftfahrzeugen;

## **§ 10 Vollzugsanordnungen**

- (1) Die Stadt, das von ihr bestellte Aufsichtspersonal und von ihr beauftragte Dritte sind berechtigt, im Einzelfall Anordnungen zum Vollzug dieser Satzung zu erlassen.
- (2) Den zur Aufrechterhaltung der Ordnung und Sicherheit in den Grünanlagen ergehenden Anordnungen der Stadt, des von ihr bestellten Aufsichtspersonals oder von ihr beauftragten Dritten ist unverzüglich Folge zu leisten.

## **§ 11 Platzverweis**

- (1) Vom Platz verwiesen werden können Personen, die in schwerwiegender Weise oder wiederholt trotz Mahnung
  1. Vorschriften dieser Satzung oder aufgrund dieser Satzung erlassenen Anordnungen zuwiderhandeln;
  2. in den Grünanlagen mit Strafe oder Geldbuße bedrohte Handlungen begehen oder in die Grünanlagen Gegenstände verbringen, die durch eine strafbare

Handlung erlangt sind, oder zur Begehung strafbarer Handlungen verwendet werden sollen;

3. gegen Anstand und Sitte verstoßen.

(2) In diesen Fällen kann auch das Betreten der Grünanlagen für einen bestimmten Zeitraum untersagt werden.

## § 12 Beseitigungspflicht und Ersatzvornahme

(1) Wer in den Grünanlagen, insbesondere durch Beschädigung oder Verunreinigung, einen ordnungswidrigen Zustand (§ 13) herbeiführt, hat diesen ohne Aufforderung unverzüglich auf seine Kosten zu beseitigen. Dies gilt auch für die Beseitigung der Exkremate von mitgeführten Tieren.

(2) Wird der ordnungswidrige Zustand nicht beseitigt, so kann die Stadt nach vorheriger Androhung und Fristsetzung diesen auf Kosten des Zuwiderhandelnden beseitigen. Von einer vorherigen Androhung und Fristsetzung kann abgesehen werden, wenn der Zuwiderhandelnde nicht erreichbar ist, wenn Gefahr im Verzug besteht oder wenn die sofortige Beseitigung des ordnungswidrigen Zustandes im öffentlichen Interesse geboten ist.

## § 13 Ordnungswidrigkeiten

(1) Nach Art. 24 Abs. 2 Satz 2 GO kann mit Geldbuße belegt werden, wer vorsätzlich:

1. entgegen § 4 Abs. 3 Nr. 1 Pflanzbeete und besonders gekennzeichnete Flächen betritt;
2. entgegen § 4 Abs. 3 Nr. 2 Sport ausübt und dadurch andere gefährdet oder belästigt;
3. entgegen § 4 Abs. 3 Nr. 3 Grünanlagen abmäht und Pflanzen oder Pflanzenteile, Sand, Erde oder Steine entfernt;
4. entgegen § 4 Abs. 3 Nr. 4 die Grünanlagen, ihre Bestandteile oder ihre Einrichtungen beschädigt oder verunreinigt, z.B. durch Wegwerfen oder Liegengelassen von Gegenständen.
5. entgegen § 4 Abs. 3 Nr. 5 **außerhalb der Wege und Hundefreilaufflächen Hunde frei laufen lässt** und andere Tiere freilaufen lässt; einen Hund oder ein anderes Haustier bei erkennbarem Bedarf nicht an eine reißfeste Leine von nicht mehr als 150 cm Länge mit schlupfsicherem Halsband bzw. Geschirr legt oder den Hund nicht dauernd an dieser Leine führt oder ein anderes Haustier frei laufen lässt; einen Hund nicht von einem Kinderspielfeld oder dessen unmittelbarem Umfeld fernhält oder angeleint in diese Bereiche mitnimmt; **entgegen § 4 Abs. 3 Nr. 5 Große Hunde oder Kampfhunde im Sinne von § 2 Abs. 1 und 2 Anleinverordnung der Stadt Ingolstadt in der jeweils gültigen Fassung ohne Leine frei laufen lässt**;
6. entgegen § 4 Abs. 3 Nr. 6 offene Feuerstellen errichtet oder in Grünanlagen außerhalb der hierfür freigegebenen Flächen grillt;
7. entgegen § 4 Abs. 3 Nr. 7 zum Zwecke des Alkoholgenusses außerhalb von Freischankflächen oder Einrichtungen wie Grillstellen sich niederlässt oder verweilt;

8. entgegen § 4 Abs. 3 Nr. 8 freilebenden Tieren nachstellt, sie fängt oder tötet, Brut- und Wohnstätten solcher Tiere fortnimmt, beschädigt oder stört, insbesondere auch Nistkästen oder Futterhäuser von Vögeln;
9. entgegen § 4 Abs. 3 Nr. 9 Spielplätze in Abweichung der Benutzungsregelungen (§ 5) benützt;
10. entgegen § 4 Abs. 3 Nr. 10 in Grünanlagen bettelt;
11. entgegen § 4 Abs. 3 Nr. 11 in Grünanlagen die Notdurft **außerhalb der dafür bereitgestellten baulichen Einrichtungen** verrichtet;
12. entgegen § 4 Abs. 3 Nr. 12 in Grünanlagen **lautstark Tonwiedergabe- oder Fernsehgeräte sowie Musikinstrumente** zur Tagzeit (07.00 bis 22.00 Uhr) benutzt, soweit dadurch andere Anlagenbenutzer oder Anlieger belästigt werden;
13. entgegen § 4 Abs. 3 Nr. 13 **Tonwiedergabe- oder Fernsehgeräte sowie Musikinstrumente** zur Nachtzeit (22.00 bis 07.00 Uhr) benutzt;
14. entgegen § 4 Abs. 3 Nr. 14 Verstärkeranlagen benutzt;
15. entgegen § 4 Abs. 3 Nr. 15 freilebende Tiere füttert;
16. **entgegen § 4 Abs. 3 Nr. 16 Foto- und Videoaufnahmen von fremden Dritten ohne deren Einwilligung aufnimmt;**
17. **entgegen § 4 Abs. 3 Nr. 17 Cannabisprodukte konsumiert;**
18. **entgegen § 4 Abs. 3 Nr. 18 Haushalts- und Industrieabfälle entsorgt;**
19. entgegen § 5 die festgelegten Benutzungsregelungen nicht beachtet;
20. entgegen § 7 in nicht hierfür freigegebenen Wasseranlagen badet, Tiere, insbesondere Hunde an nicht ausgeschilderten Stellen baden lässt, körperliche Reinigung mit Waschmitteln, auch von Tieren, an **Wasseranlagen** vornimmt;
21. entgegen § 9 Abs. 2 zulassungspflichtige Fahrzeuge ohne gültige amtliche Kennzeichen abstellt oder Reparaturen und Wartungsarbeiten an Fahrzeugen durchführt;
22. einem nach § 11 ausgesprochenen Platzverweis oder befristeten Betretungsverbot zuwiderhandelt.

(2) Nach Art. 24 Abs. 2 Satz 2 GO kann mit Geldbuße belegt werden, wer ohne Sondernutzungserlaubnis der Stadt vorsätzlich:

1. entgegen § 4 Abs. 4 Nr. 1 Kraftfahrzeuge oder Kfz-Anhänger in Grünanlagen verbringt, bewegt und abstellt sowie außerhalb von Anlagenwegen und -flächen, die hierfür freigegeben sind, Rad fährt oder reitet;
2. entgegen § 4 Abs. 4 Nr. 2 Gebäude und sonstige Einrichtungen besteigt;
3. entgegen § 4 Abs. 4 Nr. 3 Wiesen abweiden lässt;
4. entgegen § 4 Abs. 4 Nr. 4 in den Grünanlagen Gegenstände errichtet, aufstellt, anbringt oder lagert, Zelte oder Wohnwagen aufstellt oder nächtigt;
5. entgegen § 4 Abs. 4 Nr. 5 Waren aller Art, einschließlich Speisen und Getränken, verkauft, gewerbliche Leistungen anbietet, Vergnügungen veranstaltet oder Versammlungen abhält;
6. entgegen § 4 Abs. 4 Nr. 6 offene Feuerstellen errichtet und betreibt, mit Geräten ab einer Größe von über 25 x 50 cm bzw. 40 cm Durchmesser oder auf den ausgewiesenen Großgrillstellen grillt;
7. entgegen § 4 Abs. 4 Nr. 7 Musik jeglicher Art darbietet;
8. entgegen § 4 Abs. 4 Nr. 8 Modellboote auf dem Wasser fahren oder Drohnen auf dem Gelände fliegen lässt.

(3) **Weitere Straf- oder Bußgeldvorschriften bleiben unberührt.**

## **§ 14 Haftung**

- (1) Die Benutzung der Grünanlagen einschließlich deren Verkehrswege erfolgt auf eigene Gefahr. Bei Schnee oder Eisglätte wird in Grünanlagen nicht gestreut und nicht geräumt.
- (2) Die Stadt haftet für Personen- oder Sachschäden, die einem Benutzer bei der Benutzung von Grünanlagen entstehen, nur für Vorsatz und grobe Fahrlässigkeit.

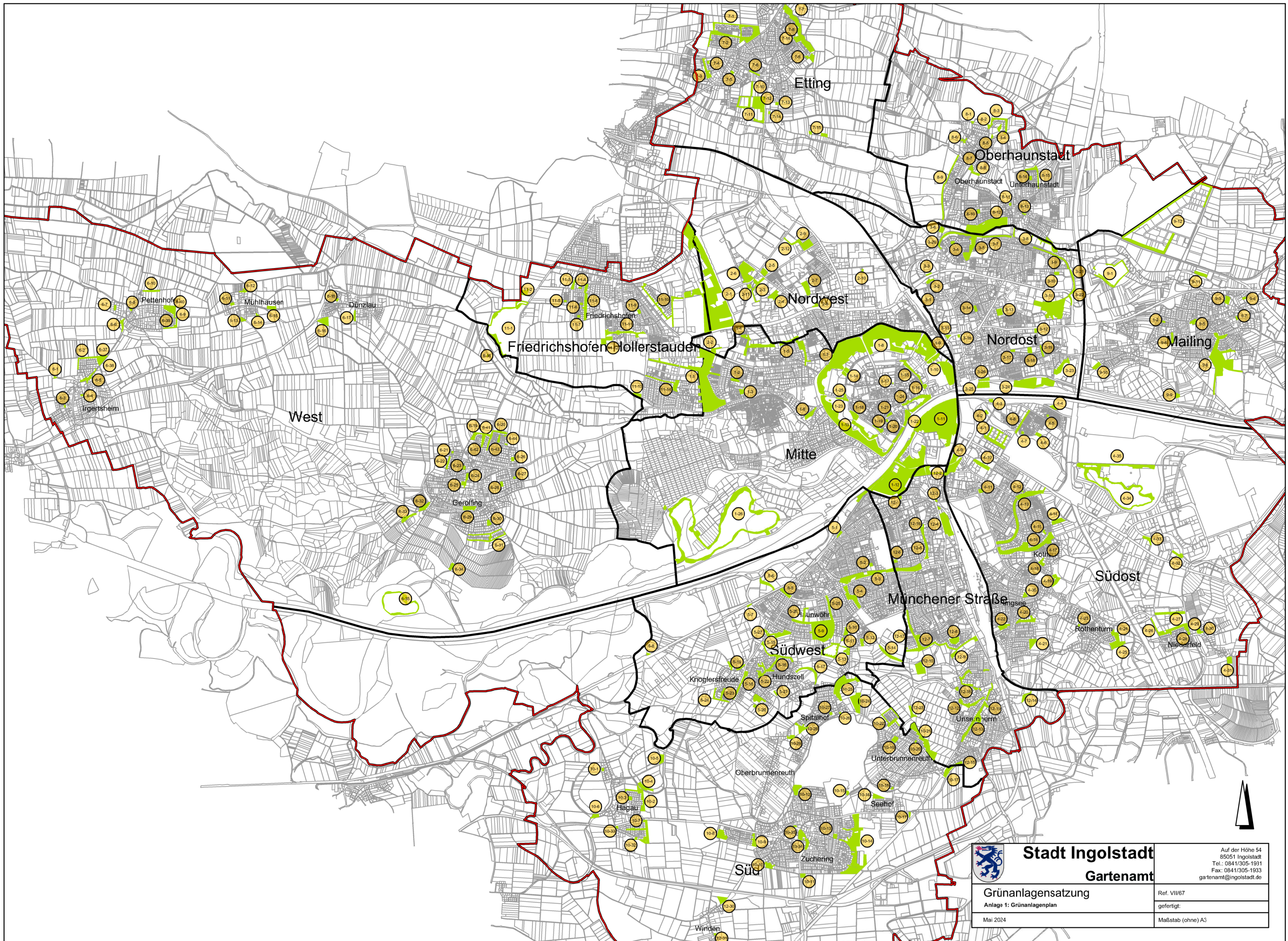
## **§ 15 Laufende Verträge**

Soweit bei Inkrafttreten dieser Satzung bürgerlich-rechtliche Verträge über die besondere Benutzung von Flächen im Bereich von Grünanlagen bestehen, finden die §§ 4 und 6 auf die Benutzung im Rahmen des jeweiligen Vertrages keine Anwendung.

## **§ 16 Inkrafttreten**

Diese Satzung tritt am Tage nach ihrer Bekanntmachung in Kraft. Gleichzeitig tritt die Satzung über die Benutzung der Städtischen Grünanlagen (Grünanlagensatzung) vom 4. August 2000 (AM Nr. 32 vom 10.08.2000), zuletzt geändert durch Satzung vom 20.04.2021 (AM Nr. 17 vom 28.04.2021), außer Kraft.





	<b>Stadt Ingolstadt</b> <b>Gartenamt</b>	Auf der Höhe 54 85051 Ingolstadt Tel.: 0841/305-1931 Fax: 0841/305-1933 gartenamt@ingolstadt.de
	<b>Grünanlagensatzung</b> Anlage 1: Grünanlagenplan	Ref. VII/67 gefertigt:
Mai 2024	Maßstab (ohne) A3	



## Grünanlagensatzung Anlage 2: Grünanlagenverzeichnis

Nr.	Bezirk	Bezeichnung	Adresse	Ortsteil
1	Mitte			
1-1		Fort-Haslang-Park	Adam-Smith-Straße	
1-2		Bolzplatz Samhofer Weg	Kreuzung Samhofer Weg/ Ecke Rohrbachstraße	
1-3		Spielplatz Rohrbachstraße	bei Rohrbachstraße 3	
1-4		Grünfläche Richard-Strauss-Straße	Richard-Strauss-Str./ Ecke Clara-Wieck-Str.	
1-5		Grünzug Schönbergstraße	Schönbergstraße 8/10	
1-6		Grünfläche Brodmühlweg	Brodmühlweg 7	
1-7		Glacis Parkeinheit Hepp	Von-der-Tan-Straße	Altstadt
1-8		Glacis Parkeinheit Elbracht	Dreizehnerstraße	Altstadt
1-9		Glacis Parkeinheit Heideck	Östliche Ringstraße	Altstadt
1-10		Glacis Parkeinheit Dallwigk	Östliche Ringstraße	Altstadt
1-11		Glacis Parkeinheit Klenzepark	Regimentstraße	
1-12		Glacis Parkeinheit Luitpoldpark	Parkstraße	
1-13		Glacis Parkeinheit Künettegraben	Westliche Ringstraße	Altstadt
1-14		Grünflächen Von-der-Tann-Straße	Ecke Von-der-Tan-Straße/Auf der Schanz	Altstadt
1-15		Grünzug Esplanade	neben Esplanade 19	Altstadt
1-16		Grünanlage Roßmühlstraße	Roßmühlstraße/ Ecke Esplanade	Altstadt
1-17		Spielplatz Adolf-Kolping-Straße	Proviantstraße 1/5a	Altstadt
1-18		Grünanlage Scherbelberg	bei Jahnstraße 27	Altstadt
1-19		Grünanlage Jahnstraße	Ecke Jahnstraße/Münzbergstr.	Altstadt
1-20		Grünanlage Spitalstraße	bei Spitalstraße 12	Altstadt
1-21		Grünanlage Technisches Rathaus	bei Josef-Ponschab-Str.1	Altstadt
1-22		Grünanlage Schlosslände	Schlosslände	Altstadt
1-23		Spielplatz Schutterhof	Friedhofstraße 1a	Altstadt
1-24		Grünanlage Herzogsgarten	Hallstraße 4/5	Altstadt
1-25		Grünanlage Kreuztor	Mittelinsel Friedhofstr/Auf der Schanz	Altstadt
1-26		Grünanlage Baggersee	Mitterschütt	

Grünanlagensatzung Anlage 2: Grünanlagenverzeichnis

Nr.	Bezirk	Bezeichnung	Adresse	Ortsteil
<b>2</b>	<b>Nordwest</b>			
2-1		Piuspark	Hans-Struck-Straße	
2-2		Grünanlage Neuburger Straße	bei Neuburger Str. 85	
2-3		Grünzug Don Bosco	bei Furtwänglerstr. 9	
2-4		Spielplatz Corelliweg	Gaimersheimer Str. 59/61	
2-5		Spielplatz Piustreff	Waldeysenstraße 70	
2-6		Spielpark Nordwest	bei Furtwänglerstr. 6	
2-7		Grünzug Ungerneder Straße	ggü. Ungernederstraße 11	
2-8		Grünanlage Richard-Wagner-Straße	bei Richard-Wagner-Str. 30	
2-9		Spielplatz Pionierhölzl	neben Waldeysenstraße 40	
2-10		Mehrzweckspielfeld Hindemithstraße	Hindemithstraße	
2-11		Skateanlage Grasser Platz	Furtwänglerstraße 9	
2-12		Grünzug Waldeysenstraße	neben Waldeysenstraße 40	
<b>3</b>	<b>Nordost</b>			
3-1		Mehrzweckspielfeld Ruschenweg	bei Ruschenweg 22	
3-2		Spielplatz Lutzstraße	Lutzstraße 14/21	
3-3		Grünstreifen Theodor-Heuss-Straße	Siemensstraße 2	
3-4		Spielplatz Marieluise-Fleißer-Straße	Marieluise-Fleißer-Str. / Ecke Hermann-Hesse-Str	
3-5		Grünzug Peter und Paul Weg	Marieluise-Fleißer-Str/ Ecke Brentanostr	
3-6		Grünfläche Beilngrieser Straße	Beilngrieser Straße	
3-7		Eingrünung Fichtestraße	Fichtestraße	
3-8		Eingrünung KGA Oberhaunstadt	Am Mailinger Bach	
3-9		Eingrünung Tengstraße	Tengstraße	

## Grünanlagensatzung Anlage 2: Grünanlagenverzeichnis

Nr.	Bezirk	Bezeichnung	Adresse	Ortsteil
3-10		Spielplatz H.P.-Müller-Straße	Glätzlstr./ Ecke H. P. Müller-Str.	
3-11		Spielpark Nordost	Hebbelstraße 49/57 (Nordpark)	
3-12		Grünanlage Goethestraße	bei Goethestraße 130	
3-13		Bolzplatz Lessingstraße	ggü. Lessingstraße 73	
3-14		Grünanlage Körnerplatz	Körnerstraße	
3-15		Grünanlage Nürnberger Straße	Ecke Nürnberger Str./ Goethestraße	
3-16		Grünanlage Schillerstraße	Ecke Goethestr. /Schillerstr.	
3-17		Grünfläche Feldkirchener Straße	Ecke Lessingstr./Christoph-von-Schmid-Str.	
3-18		Spielplatz Christoph-von-Schmid-Straße	ggü. Lessingstraße 73	
3-19		Grünstreifen Kurt-Huber-Straße	Kurt-Huber-Str.	
3-20		Eingrünung Anette-Kolb-Straße	hinter Anette-Kolb-Str.	
3-21		Skateanlage Schollstraße	Schollstraße/ Ecke H.P.-Müller-Str.	
3-22		Grünanlage Highline	Schollstr.	
3-23		Grünfläche Wirffelstraße	bei Wiffelstr. 15	
3-24		Spielpark Donaustrand	Gerhart-Hauptmann-Straße	
3-25		Bolzplatz Gerhart-Hauptmann-Straße	Donaudamm Schillerbrücke	
3-26		Spielplatz Gerhart-Hauptmann-Straße	bei Gerhart-Hauptmann-Str. 8	
<b>4</b>	<b>Südost</b>			
4-1		Grünzug Grüne Mitte	Inge-Meyssel-Straße	
4-2		Bolzplatz Liegnitzer Straße	neben Liegnitzerstr. 25	
4-3		Bolzplatz Peisserstraße	Donaulände/ Peisserstr. (südl. Donauufer)	
4-4		Bolzplatz Egerlandstraße	bei Egerlandstr. 29	
4-5		Spielplatz Marienbader Straße	Marienbader Str. 10/20	
4-6		Bolzplatz Königsberger Straße	Königsbergerstr. 106/108	
4-7		Spielplatz Marienburger Straße	Marienburger Straße 41/53	
4-8		Grünverbindung Brandenburger Weg	Brandenburger Weg	

## Grünanlagensatzung Anlage 2: Grünanlagenverzeichnis

Nr.	Bezirk	Bezeichnung	Adresse	Ortsteil
4-9		Spielpark Südost	Bei der Arena	
4-10		Grünanlage Schwäblstraße	Schwäblstraße 25/27	
4-11		Grünanlage Asamdreieck	Asamdreieck	
4-12		Spielplatz Stollstraße	Stollstraße 46/66	
4-13		Schröpferlohe	Schröpferstraße	Kothau
4-14		Spielplatz Kothauer Straße	neben Kothauer Straße 138	Kothau
4-15		Grünfläche Erhartstraße	bei Erhartstr. 2	Kothau
4-16		Grünzug Ochsenanger	Altdorferstr. 17/19	Kothau
4-17		Spielplatz Odilostraße	Odilostr./ Ecke Keltenstraße	Kothau
4-18		Spielplatz Erletstraße	neben Erletstraße 13	Kothau
4-19		Obstwiese Irnastraße	Fliederstraße	Kothau
4-20		Grünzug Paul-Klee -Straße	Märzenbecherstr. 14/18	Ringsee
4-21		Spielplatz Paul-Klee-Straße	Paul-Klee-Straße 26a/32	Ringsee
4-22		Obstwiese Klein-Salvator-Straße	bei Klein-Salvator-Str. 34	Ringsee
4-23		Spielplatz Dorfplatz Rothenturm	Am Speiselsaum/ Ecke Augustinerweg	Rothenturm
4-24		Begrünung BG Am Eichelanger	Zugang Paul-Weinzierl-Str	Rothenturm
4-25		Spielplatz Niederstimmer Straße	Niederstimmer Str.	Rothenturm
4-26		Eingrünung Rothenturmer Straße	Rothenturmer Str.	Niederstimm
4-27		Eingrünung BG Plunderweg	Plunderweg	Niederstimm
4-28		Spielplatz Plunderweg	Plunderweg	Niederstimm
4-29		Spielplatz Rothenturmer Straße	neben Rothenturmer Straße 63	Niederstimm
4-30		Kriegerdenkmal Rothenturmer Straße	Kreisel Rothenturmer Str.	Niederstimm
4-31		Bolzplatz Rothenturmer Straße	bei Rothenturmer Str. 86	Niederstimm
4-32		Straußenlettenlohe	Straußenlettenstraße	
4-33		Rottlerlohe	hinten Manchinger Str. 119a	
4-34		Grünanlage Auwaldsee	Auwaldsee	
4-35		Eingrünung Parkplätze Am Auwaldsee	Am Auwaldsee	
4-36		Spielplatz Veilchenstr	Veilchenstraße 1/5	Ringsee

Grünanlagensatzung Anlage 2: Grünanlagenverzeichnis

Nr.	Bezirk	Bezeichnung	Adresse	Ortsteil
5	Südwest			
5-1		Spielplatz Orbanstraße	hinter halb Orbanstraße (Damm)	
5-2		Spielplatz Melli-Beese-Straße	Spitalhofstr. 34h	
5-3		Grünzug Maximilianstraße	Maximilianstraße	
5-4		Grünzug Langgasse	Zugang bei Langgasse 13	
5-5		Obstwiese Hagauer Straße	Haugauer Str. 44/46	Hauwöhr
5-6		Rinnlettenlohe	Rinletten	Hauwöhr
5-7		Obstreihe am Damm	Oberer Roßletten	Hauwöhr
5-8		Obstwiese Buschletten	Buschletten	Knoglersfreude
5-9		Spielpark Fort Peyerl	Görresstraße 9/11	Hauwöhr
5-10		Grünfläche Schrobenhausener Straße	bei Kreisel Schrobenhausener Str.	Hauwöhr
5-11		Grünfläche Anna-Hofmanin-Straße	Anna-Hofmanin-Straße	Hauwöhr
5-12		Spielplatz Lagerschanze	Luise-Löwenfels-Straße 11a/13	
5-13		Eingrünung KGA Am Schmalzbuckel	Am Schächer	
5-14		Lohe An der Lagerschanze	Hauwöhrrer Weg	
5-15		Grünzug Ottonenstraße	Ottonenstraße	Hauwöhr
5-16		Grünzug Vogelfeldstraße	Isidor-Stürber-Straße	Hundszell
5-17		Lohe Erleule	Vogelfeldstraße	Hundszell
5-18		Grünflächen Hagauer Straße	Hagauer Straße	Hundszell
5-19		Lohe Hackenschwaige	Hackenschwaige	Hundszell
5-20		Grünanlage am Kiesweg	Kiesweg 4/6	Hundszell
5-21		Lohe Hundszeller Wehr	bei Probststraße 19 c	Hundszell
5-22		Spielplatz Herrenlettenstraße	Herrenlettenstraße 19/23	Hundszell
5-23		Grünzug Eisvogelstraße	Eisvogelstraße	Knoglersfreude
5-24		Ortsrandeingrünung Knoglersfreude	Eisvogelstraße	Knoglersfreude
5-25		Grünverbindung Berliner Straße	hinter halb Von-der-Pfordten-Str	Hauwöhr
5-26		Grünverbindung Habsburger Straße	Habsburger Straße	Hauwöhr
5-27		Obstwiese Hagauer Straße	Hagauer Straße 46/44	Hauwöhr

Grünanlagensatzung Anlage 2: Grünanlagenverzeichnis

Nr.	Bezirk	Bezeichnung	Adresse	Ortsteil
6	West			
6-1		Grünfläche Figuräcker	Figuräcker	Irgertsheim
6-2		Eingrünung BG An Kirchberg	An den Bergäckern	Irgertsheim
6-3		Spielplatz Raiffeisenstraße - Irgertsheim	Raiffeisenstraße 13/15	Irgertsheim
6-4		Spielplatz Lichtgutgasse	Lichtgutgasse 1a (FW)	Irgertsheim
6-5		Grünstreifen Dreiländerstraße	Dreiländerstraße	Irgertsheim
6-6		Grünstreifen Pfarrer-Hauser-Straße	Pfarrer-Hauser-Str	Pettenhofen
6-7		Spielplatz Bänderweg	Bänderweg 1/6	Pettenhofen
6-8		Spielplatz Schmiedgasse	ggü. Schmiedgasse 1	Pettenhofen
6-9		Eingrünung BG Erweiterung Pettenhofen Ost	beidseitig Baugebiet	Pettenhofen
6-10		Obstbaumreihe	Alter Buxheimer Weg	Pettenhofen
6-11		Spielplatz Moosäckerstraße	Moosäckerstraße 6/8	Mühlhausen
6-12		Grünstreifen Gemeindeangerweg	Gemeindeangerweg	Mühlhausen
6-13		Grünanlage Leitweg	Leitweg/ Ecke Höhenlohweg	Mühlhausen
6-14		Grünfläche BG Dorfäcker	Greutweg 22/24	Mühlhausen
6-15		Bolzplatz Dünzlauer Feld	Kr. IN 2/ Hanfgartenstr.	Mühlhausen
6-16		Bolzplatz Dünzlau	Gabelholzstraße	Dünzlau
6-17		Spielplatz Hirtenstraße	bei Hirtenstraße 3	Dünzlau
6-18		Spielplatz St.-Andreas-Straße	St.-Andreas-Straße 7/9	Dünzlau
6-19		Eingrünung BG westl. Bussardstraße	Am Pflanzbeet 31a/33	Gerolfing
6-20		Ortsrandeingrünung Am Gwent	hinter halb Semmelmühlweg	Gerolfing
6-21		Spielplatz Sattlerstraße	Sattlerstraße 7a/11	Gerolfing
6-22		Eingrünung BG nördlich Akazienstraße	Zimmererstraße	Gerolfing
6-23		Spielplatz Lauberfleckstraße	Lauberfleckstraße 14/20	Gerolfing
6-24		Grünfläche Dorfbreite	Dorfbreite	Gerolfing
6-25		Spielplatz Dorfbreite	Dorfbreite 7a/11	Gerolfing
6-26		Spielplatz Borchertstraße	Borchertstraße 4/10	Gerolfing
6-27		Spielplatz Wickenstraße	Wickenstraße 4a/8	Gerolfing
6-28		Spielplatz Maiglöckchenstraße	Maiglöckchenstraße 12/16	Gerolfing
6-29		Spielplatz Gerolfstraße	Gerolfstraße/ Ecke Am Burggraben	Gerolfing



Grünanlagensatzung Anlage 2: Grünanlagenverzeichnis

Nr.	Bezirk	Bezeichnung	Adresse	Ortsteil
6-30		Spielplatz Wassermannstraße	Wassermannstraße/ Ecke Raimundstraße	Gerolfing
6-31		Begrünung BG Südl. der Nestroystraße	Auf der Heide	Gerolfing
6-32		Lohe Brucklacher Graswasser	hinter halb Eichenwaldstr. 116	Gerolfing
6-33		Grünfläche Am Wasserwerk	Widderfeld	Gerolfing
6-34		Skateanlage Gerolfing	Bruckweg	Gerolfing
6-35		Grünanlage Schafirsee	Schafirsee	Gerolfing
6-36		Obstwiese Vogelwiesen	Vogelwiesen	Gerolfing
6-37		Spielplatz Bergäckerstraße	Bergäckerstraße	Irgertsheim
6-38		Grünfläche Bergäckerstraße	Bergäckerstraße	Irgertsheim
6-39		Spielplatz Taschenäckerstraße	Taschenäckerstraße 6/7	Pettenhofen
6-40		Bolzplatz Badsteigweg	Badsteigweg	Pettenhofen
6-41		Spielplatz Am Pflanzbeet	Am Pflanzbeet 31a/33	Gerolfing
6-42		Grünzug Am Pflanzbeet	Am Pflanzbeet	Gerolfing
6-43		Spielplatz Dr.-Mauderer-Straße	Dr.-Mauderer-Straße 5/9	Gerolfing
6-44		Grünflächen Hedwig-Dohm-Straße	Hedwig-Dohm-Str	Gerolfing
<b>7</b>	<b>Etting</b>			
7-1		Ortsrandeingrünung Paul-Rauscher-Straße	Paul-Rauscher-Str	Etting
7-2		Grünzug Paul-Rauscher-Straße	Am Westerberg	Etting
7-3		Grünanlage Wittmannstraße	Wittmannstraße	Etting
7-4		Grünfläche Weidenhillerstraße	bei Weidenhillerstr.9	Etting
7-5		Spielplatz Nansenstraße	Nansenstraße 7/13	Etting
7-6		Grünanlage St.-Michael-Straße	St.-Michael-Str	Etting
7-7		Eingrünung BG Am Wettstetter Weg	Adlmannsberger Weg	Etting
7-8		Spielplatz Adlmannsberger Weg	Adlmannsberger Weg Ecke Am Güßgraben	Etting
7-9		Spielplatz Am Schiffl	Am Schiffl 3/7	Etting
7-10		Grünstreifen Gemeindewiesen	Gemeindewiesen	Etting
7-11		Eingrünung KGA Etting	Gemeindewiesen	Etting
7-12		Spielplark Etting	Kipfenberger Str. (Freizeitanlagen)	Etting
7-13		Spielplatz Riedmühlweg	neben Riedmühlweg 10	Etting
7-14		Mehrzweckspielfeld Kipfenberger Straße	Kipfenberger Str. (hinter Turnhalle)	Etting
7-15		Obstwiesen Rohrwiesen	Rohrwiesen	Etting

## Grünanlagensatzung Anlage 2: Grünanlagenverzeichnis

Nr.	Bezirk	Bezeichnung	Adresse	Ortsteil
7-16		Grünfläche Adlmannsberger Weg	bei Adlmannsberger Wer 34	Etting
<b>8</b>	<b>Oberhaunstadt</b>			
8-1		Obstwiese Kriegsstraße	bei Kriegsstr. 3	Oberhaunstadt
8-2		Spielplatz Lindewiesener Straße	Lindewiesener Straße 5/11	Oberhaunstadt
8-3		Ortsrandeingrünung BG Am Kreuzäcker	Lindewiesener Straße	Oberhaunstadt
8-4		Rosengarten Oberhaunstadt	Kreuzäckerstr	Oberhaunstadt
8-5		Obstwiese Beilngrieser Straße	bei Beilngrieser Str. 169	Oberhaunstadt
8-6		Dorfplatz Oberhaunstadt	Dorfplatz	Oberhaunstadt
8-7		Spielplatz Kriegelsteinerstraße	Kriegelsteinerstraße 5/12	Oberhaunstadt
8-8		Grünfläche Weckenweg	Kriegelsteinerstraße 5	Oberhaunstadt
8-9		Brauereiallee	Brauereiallee	Oberhaunstadt
8-10		Spielplatz Nobelstraße	Nobelstraße/ Ecke Röntgenstraße	Oberhaunstadt
8-11		Spielplatz Weckenweg	neben Weckenweg 59	Oberhaunstadt
8-12		Spielpark Am Augraben	Am Augraben	Oberhaunstadt
8-13		Dorfplatz Unterhaunstadt	Wolfgangstr. 2	Unterhaunstadt
8-14		Spielplatz Unterfeld	Leonhard-Eck-Straße/ Ecke Spathenacker	Unterhaunstadt
8-15		Ortsrandeingrünung BG Unterfeld	Am Bierweg	Unterhaunstadt
<b>9</b>	<b>Mailing</b>			
9-1		Eingrünung KGA Fort Wrede	Fort-Wrede-Str	Mailing
9-2		Spielplatz Silberwurzstraße	Silberwurzstraße 5a/7	Mailing
9-3		Spielplatz Am Badanger	Köschinger Str./ Ecke Am Badanger	Mailing
9-4		Spielplatz Käthe-Kruse-Straße	Käthe-Kruse-Straße 9a/16	Mailing
9-5		Grünzug Regensburger Straße	Regensburger Str. 250	Mailing
9-6		Spielplatz Eibenstraße	Eibenstraße 23/37	Mailing
9-7		Grünfläche Am Mailinger Moos	bei Am Mailinger Moos 4	Mailing
9-8		Spielpark Mailinger Aue	Am Hartweg	Mailing
9-9		Obstwiese Mailing	Oberer Roding	Mailing
9-10		Spielplatz Reichenaustraße	Reichenaustraße 14/37	Feldkirchen

## Grünanlagensatzung Anlage 2: Grünanlagenverzeichnis

Nr.	Bezirk	Bezeichnung	Adresse	Ortsteil
9-11		Grünfläche Brünneläcker	Brünneläcker	Mailing
9-12		Eingrünung Gewerbepark Nord-Ost	Haunstädter Weg	
10	<b>Süd</b>			
10-1		Spielplatz Wöhrfeldweg	Wöhrfeldweg 6/8	Hagau
10-2		Eingrünung BG Hagau Ost	St.-Nikolaus-Str.	Hagau
10-3		Spielplatz Am Kirchsteig	Am Kirchsteig/ Ecke Georg-Kneißl-Str.	Hagau
10-4		Lohe An der Viehweide II	Viehweide	Hagau
10-5		Lohe An der Viehweide	Aufeldstraße	Hagau
10-6		Bolzplatz Rosenschwaigstraße	neben Rosenschwaigstraße 19	Hagau
10-7		Grünzug Am Kirchsteig	Wasserkelchstraße	Hagau
10-8		Grünanlage BG Am Fort X	Liebstöckelweg	Zuchering
10-9		Grünanlage Oberfeld	Lavendelweg	Zuchering
10-10		Spielplatz Grasinger Weg	Grasinger Weg 14/16	Zuchering
10-11		Obstwiese Karlskroner Straße	Karlskroner Str. (Rötenfeld)	Zuchering
10-12		Spielplatz Am Krautgarten	Am Krautgarten/ Ecke Alte Mühle	Zuchering
10-13		Spielplatz Taubenstraße	ggü. Taubenstraße 24	Zuchering
10-14		Grünzug Urnengräberfeld	Unterfeldstraße	Zuchering
10-15		Rodelhügel Arbeiterwohlfahrt	Wöhrt	Zuchering
10-16		Spielplatz Am Oberen Anger	Am Oberen Anger 13/15	Seehof
10-17		Grünfläche Weicheringer Straße	hinter Schachtweg 20	Seehof
10-18		Spielplatz Am Sunder	Am Sunder/ Ecke Paul-Gerhardt-Str.	Unterbrunnenreuth
10-19		Spielplatz Robert-Koch-Straße	Robert-Koch-Straße 63/51	Unterbrunnenreuth
10-20		Spielplatz Ika-Freudenberg-Straße	Ika-Freudenberg-Straße 10a/12	Unterbrunnenreuth
10-21		Eingrünung BG Unsernherrn Nord	Ika-Freudenberg-Straße	Unterbrunnenreuth
10-22		Eingrünung BG Unsernherrn Nord	Friedrich-Kring-Str	Unterbrunnenreuth
10-23		Einbrucklohe	Einbruck	Unterbrunnenreuth
10-24		Einbogenlohe Ost	Georg-Heiß-Str 117	Spitalhof
10-25		Einbogenlohe	Hans-Denck-Str 13	Spitalhof
10-26		Kriegerdenkmal Spitalhof	Ecke Georg-Heiß-Str/Hans-Denck Str.	Spitalhof
10-27		Spielplatz Hans-Kuhn-Straße	Hans-Kuhn-Straße 1/1b	Spitalhof
10-28		Grünanlage Spitalfeld	Pfarrer-Medicus-Str	Spitalhof

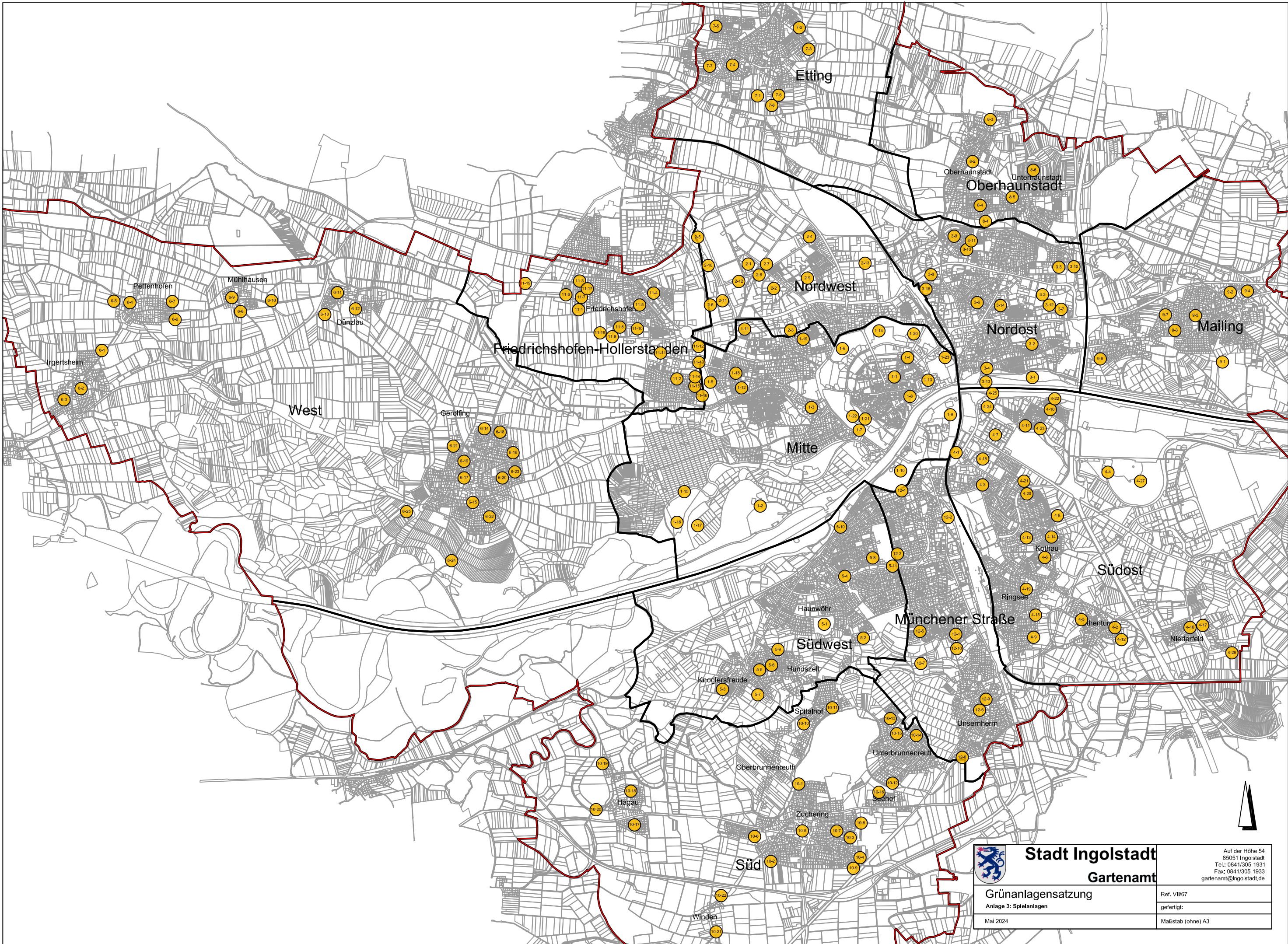
Grünanlagensatzung Anlage 2: Grünanlagenverzeichnis

Nr.	Bezirk	Bezeichnung	Adresse	Ortsteil
10-29		Grünfläche Brunnenstraße	bei Brunnenstr. 1	Spitalhof
10-30		Bolzplatz Winden	Windener Straße (Ortseingang)	Winden
10-31		Spielplatz Glöckelweg	neben Glöckelweg 13	Winden
10-32		Grünanlage Kapelle Hagau	ggü. Wasserkelchstraße 20	Hagau
10-33		Grünanlage Wasserkelchstraße	bei Wasserkelchstr. 42	Hagau
10-34		Grünanlage Karlskroner Straße (Kirchplatz)	Karlskroner Str.	Zuchering
10-35		Grünfläche Kirchplatz	Kirchplatz	Zuchering
<b>11</b>	<b>Friedrichshofen</b>			
11-1		Eingrünung KGA Fort Hartmann	Ochsenmühlstr. 30	Friedrichshofen
11-2		Mehrzweckspielfeld Friedrichshofen	Ochsenmühlstr. 20	Friedrichshofen
11-3		Begrünung BG Friedrichshofen West	Steigerwaldstraße	Friedrichshofen
11-4		Quartiersplatz Frankenstraße	Frankenstraße	Friedrichshofen
11-5		Quartiersplatz Pfingstäcker-Ring	Pfingstäcker-Ring	Friedrichshofen
11-6		Quartiersplatz Riebel-Ring	Riebel-Ring	Friedrichshofen
11-7		Quartiersplatz Deub-Ring	Deub-Ring	Friedrichshofen
11-8		Grünzug Friedrichshofen West	Steigerwaldstraße	Friedrichshofen
11-9		Spielplatz Lärchenweg	Lärchenweg/ Ecke Birkenweg	Friedrichshofen
11-10		Grünzug Friedrichshofen	Neidertshofener Str.	Friedrichshofen
11-11		Grünzug Vorwaltnerstraße	Parreutstraße	Friedrichshofen
11-12		Spielplatz westliche Klinikum	Vorwaltnerstr. 1a/9	Friedrichshofen
11-13		Begrünung BG Am Samhof	Schutterfeld	Friedrichshofen
11-14		Grünanlage Effnerstraße	hinter halb Effnerstr. 14	Hollerstauden
<b>12</b>	<b>Münchener Straße</b>			
12-1		Spielplatz Reuchlinstraße	Reuchlinstraße/ Ecke Rankestraße	
12-2		Grünzug Weningstraße	Weningstraße	
12-3		Schimmelplatz	Ecke Münchener Str./ Windbergstr	
12-4		Park Schwarzer Weg	Schwarzer Weg (Münchener Str.)	
12-5		Lohgraben	Am Lohgraben	

Grünanlagensatzung Anlage 2: Grünanlagenverzeichnis

Nr.	Bezirk	Bezeichnung	Adresse	Ortsteil
12-6		Spielplatz Seemillerstraße	Seemillerstraße 17a/18	
12-7		Grünzug Astrid-Lindgren-Straße	Astrid-Lindgren-Str	
12-8		Spielplatz Saindlloh	Saindllohstr. 3/5	
12-9		Bolzplatz Kranichstraße	Kranichstraße 30	Unsernherrn
12-10		Spielplatz Dorfstraße	hinter Dorfstraße 48	Unsernherrn
12-11		Einbrucklohe	Einbruck	Unsernherrn
12-12		Angerlohe	Aubürgerstr 39/45	Unsernherrn
12-13		Grünzug Allee d. Bäume d. Jahres	hinter halb Halbritterstr.	Unsernherrn
12-14		Steiglehnerlohe	Wendehammer Steiglehnerstr.	Unsernherrn
12-15		Spielplatz Sonnenbruchweg	Sonnenbruchweg 19/25	Unsernherrn
12-16		Grünanlage Am Lohgraben	Ecke Am Lohgraben/ Ostermairstr	
12-17		Begrünung BG Westl. Saindlloh	Auf der Höhe	
12-18		Begrünung Dorfstraße	Dorfstraße	Unsernherrn
12-19		Spielplatz Unsernherrn Schule	hinter Dorfstraße 1	Unsernherrn





**Stadt Ingolstadt**  
**Gartenamt**

Grünanlagensatzung  
 Anlage 3: Spielanlagen  
 Mai 2024

Auf der Höhe 54  
 85051 Ingolstadt  
 Tel.: 0841/305-1931  
 Fax: 0841/305-1933  
 gartenamt@ingolstadt.de

Ref. VII/67  
 gefertigt:  
 Maßstab (ohne) A3







Grünanlagensatzung Anlage 4: Spielanlagenverzeichnis

Nr.	Spielplatzname	Adresse	Spielplatz	Bolzplatz	Skateanl.	Rodel	sonstiges	Ortsteil
<b>Bezirk</b>								
<b>Mitte</b>								
1-1	Spielplatz Adolf-Kolping-Str.	Proviantstraße 1/5a	x					Innenstadt
1-2	Spielplatz Baggersee Donauwurm	Kinderbadestrand Baggersee	x					
1-3	Spielplatz Brodmühlweg	Brodmühlweg 7	x					
1-4	Spielplatz Esplanade (Elisa)	neben Esplanade 19	x					Innenstadt
1-5	Spielplatz Fort-Haslang-Park Süd		x					
1-6	Spielplatz Glacis, Hetschenweiher	Auf der Schanz 39/41	x	x		x		Innenstadt
1-7	Spielplatz Glacis, Künettegraben	Westliche Ringstraße	x					Innenstadt
1-8	Spielplatz Herzogsgarten	Hallstraße 4/5	x					Innenstadt
1-9	Spielplatz Klenzepark - Regenbogen, Kleine We	neben Regimentstraße 26	x					Innenstadt
1-10	Spielplatz Luitpoldpark	Luitpoldpark	x	x		x		Innenstadt
1-11	Spielplatz Richard-Strauss-Straße	Richard-Strauss-Str./ Ecke Clara-Wie	x					
1-12	Spielplatz Rohrbachstraße	bei Rohrbachstraße 3	x					
1-13	Spielplatz Roßmühlstraße	Roßmühlstraße/ Ecke Esplanade	x					Innenstadt
1-14	Spielplatz Volksfestplatz	Dreizehnerstraße (Volksfestplatz)	x	x				Innenstadt
1-15	Spielplatz Baggersee Wildgehege	Wildpark	x					Baggersee
1-16	Streetball Baggersee Wasserwacht	Baggersee					x	Baggersee
1-17	Bolzplatz Baggersee - Freizeitpark	Baggersee		x				Baggersee
1-18	Bolzplatz Samhofer Weg	Kreuzung Samhofer Weg/ Ecke Rohrbachstraße		x				
1-19	Bolzplatz Schönbergstraße	Schönbergstraße 8/10		x			x	
1-20	Bewegungspark Rechbergstraße	Rechbergstraße					x	Innenstadt
1-21	Skateanlage Fronte 79	Jahnstraße 25			x			Innenstadt
1-22	Skateanlage Fronte 79 West	Jahnstraße 25			x			Innenstadt
1-23	Volleyballanlage THI	Östliche Ringstraße						Innenstadt
<b>Nordwest</b>								
2-1	Spielplatz Nordwest	bei Furtwänglerstr. 6	x	x	x			

Grünanlagensatzung Anlage 4: Spielanlagenverzeichnis

Nr.	Spielplatzname	Adresse	Spielplatz	Bolzplatz	Skateanl.	Rodel	sonstiges	Ortsteil
2-2	Spielplatz Corelliweg	Gaimersheimer Str. 59/61	x	x				
2-3	Spielplatz Pappenheimstraße	Pappenheimstr./ Ecke Fuggerstraße	x					
2-4	Spielplatz Pionierhölzl	neben Waldeysenstraße 40	x	x				
2-5	Spielplatz Piuspark Landmark		x					
2-6	Spielplatz Piuspark Wasserspielplatz		x					
2-7	Spielplatz Piustreff	Waldeysenstraße 70	x	x	x	x		
2-8	Spielplatz Don Bosco	bei Furtwänglerstr. 9	x					
2-9	Spielplatz Ungernederstraße	ggü. Ungernederstraße 11	x					
2-10	Spielplatz Piuspark Apfelwiese		x					
2-11	Spielplatz Piuspark Ost		x					
2-12	Skateanlage Grasser Platz	Furtwänglerstraße 9			x			
2-13	Mehrzweckspielfeld Hindemithstraße	Hindemithstraße					x	
<b>Nordost</b>								
3-1	Spielplatz Donaustrand	Gerhart-Hauptmann-Straße	x	x			x	
3-2	Spielplatz Christoph-von-Schmid-Str.	neben Feldkirchener Str. 91	x					
3-3	Spielplatz Despag-Straße	Despag-Straße 3/4	x					
3-4	Spielplatz Gerhart-Hauptmann-Str.	bei Gerhart-Hauptmann-Str. 8	x					
3-5	Spielplatz H.-P.-Müller-Str.	Glätzlstr./ Ecke H. P. Müller-Str.	x					
3-6	Spielplatz Körnerplatz	Körnerstraße	x					
3-7	Spielplatz Hebbelstraße	Hebbelstraße 49/57 (Nordpark)	x	x				
3-8	Spielplatz Lutzstraße - Nordost	Lutzstraße 14/21	x			x		
3-9	Spielplatz Marieluise-Fleißer-Str.	Marieluise-Fleißer-Str. / Ecke Herma	x					
3-10	Spielplatz Peter-und-Paul-Weg (groß)	Marieluise-Fleißer-Str/ Ecke Brentan	x					
3-11	Spielplatz Peter-und-Paul-Weg (klein)	hinter Annette-Kolb-Str.54a	x			x		
3-12	Spielplatz Stömmerstraße	Stömmerstr. 17/19 (Nordpark)	x					
3-13	Bolzplatz Gerhard-Hauptmann-Straße			x				
3-14	Bolzplatz Lessingstraße	ggü. Lessingstraße 73		x				
3-15	Skateanlage Schollstraße	Schollstraße/ Ecke H.P.-Müller-Str.			x			
3-16	Mehrzweckspielfeld Ruschenweg	bei Ruschenweg 22						

Grünanlagensatzung Anlage 4: Spielanlagenverzeichnis

Nr.	Spielplatzname	Adresse	Spielplatz	Bolzplatz	Skateanl.	Rodel	sonstiges	Ortsteil
<b>Südost</b>								
4-1	Spielpark Südost	Bei der Arena 14	x	x				
4-2	Spielplatz Am Eichelanger	Am Eichelanger/ Ecke Paul-Weinzier	x					Rothenturm
4-3	Spielplatz Asamdreieck	Asamdreieck	x					Ringsee
4-4	Spielplatz Auwaldsee	Am Auwaldsee (Campingplatz)	x					
4-5	Spielplatz Dorfplatz	Am Speiselsaum/ Ecke Augustinerwe	x					Rothenturm
4-6	Spielplatz Erletstraße	neben Erletstraße 13	x					Kothau
4-7	Spielplatz Grüne Mitte	Romy-Schneider-Str.	x					
4-8	Spielplatz Kothauer Straße	neben Kothauer Straße 138	x	x				Kothau
4-9	Spielplatz Märzenbecherstraße	Märzenbecherstr. 14/18	x					Ringsee
4-10	Spielplatz Marienbader Straße	Marienbader Str. 10/20	x					
4-11	Spielplatz Marienburger Straße	Marienburger Straße 41/53	x					
4-12	Spielplatz Niederstimmer Straße	Niederstimmer Str.	x	x		x		Rothenturm
4-13	Spielplatz Ochsenanger	Altdorferstr. 17/19	x					Kothau
4-14	Spielplatz Odilostr.	Odilostr./ Ecke Keltenstraße	x					Kothau
4-15	Spielplatz Paul-Klee-Straße	Paul-Klee-Straße 26a/32	x	x		x		Ringsee
4-16	Spielplatz Plunderweg		x					Niederfeld
4-17	Spielplatz Rothenturmer Straße	neben Rothenturmer Straße 63	x			x		Niederfeld
4-18	Spielplatz Schwäblstraße	Schwäblstraße 25/27	x	x				
4-19	Spielplatz Veilchenstraße	Veilchenstraße 1/5	x			x		Ringsee
4-20	Spielplatz Schröplerlohe	Daucherstr. (im Grünzug)	x	x				Kothau
4-21	Spielplatz Stollstraße	Stollstraße 46/66						
4-22	Streetball Egerlandstraße			x			x	
4-23	Bolzplatz Königsbergerstraße	Königsbergerstr. 106/108		x			x	
4-24	Bolzplatz Liegnitzerstraße	neben Liegnitzerstr. 25		x				
4-25	Bolzplatz Peisserstraße	Donaulände/ Peisserstr. (südl. Donauufer)		x			x	
4-26	Bolzplatz Rothenturmer Straße			x				Niederfeld
4-27	Bewegungspark Auwaldsee	Am Auwaldsee						
<b>Südwest</b>								

Grünanlagensatzung Anlage 4: Spielanlagenverzeichnis

Nr.	Spielplatzname	Adresse	Spielplatz	Bolzplatz	Skateanl.	Rodel	sonstiges	Ortsteil
5-1	Spielpark Peyerl Vorwerk	Görresstraße 9/11	x	x	x	x		Hauwöhr
5-2	Spielplatz An der Lagerschanze	Luise-Löwenfels-Straße 11a/13	x					
5-3	Spielplatz Eisvogelstraße	Eisvogelstraße 42/44	x					Knoglersfreude
5-4	Spielplatz Ferdinand-Maria-Straße	ggü. Ferdinand-Maria-Str. 21	x	x				Hauwöhr
5-5	Spielplatz Herrenlettenstraße	Herrenlettenstraße 19/23	x					Hundszell
5-6	Spielplatz Isidor-Stürber-Straße	hinter Agnes-Bernauer-Str. 17	x					Hundszell
5-7	Spielplatz Kiesweg	Kiesweg 4/6	x			x		Hundszell
5-8	Spielplatz Melli-Beese-Straße	Spitalhofstr. 34h	x					
5-9	Spielplatz Ursula-Winter-Straße	Ursula-Winter-Straße						Hundszell
5-10	Spielplatz Orbanstraße	Orbanstraße	x					
5-11	Bewegungspark Maximilianstraße	Maximilianstraße	x				x	Hauwöhr
<b>West</b>								
6-1	Spielplatz Bergäckerstraße	Bergäckerstraße	x	x		x		Irgertsheim
6-2	Spielplatz Lichtgutgasse	Lichtgutgasse 1a (FW)	x					Irgertsheim
6-3	Spielplatz Raiffeisenstraße	Raiffeisenstraße 13/15	x					Irgertsheim
6-4	Spielplatz Schmiedgasse	ggü. Schmiedgasse 1	x					Pettenhofen
6-5	Spielplatz Bänderweg	Bänderweg 1/6	x					Pettenhofen
6-6	Spielplatz Taschenäckerstraße	Taschenäckerstraße 6/7	x					Pettenhofen
6-7	Bolzplatz Badsteigweg	Badsteigweg		x				Pettenhofen
6-8	Spielplatz Leitweg	Leitweg/ Ecke Höhenlohweg	x					Mühlhausen
6-9	Spielplatz Moosäckerstraße	Moosäckerstraße 6/8	x					Mühlhausen
6-10	Bolzplatz Dünzlauer Feld	Kr. IN 2/ Hanfgartenstr.		x				Mühlhausen
6-11	Spielplatz St.-Andreas-Straße	St.-Andreas-Straße 7/9	x					Dünzlau
6-12	Spielplatz Hirtenstraße	bei Hirtenstraße 3	x			x		Dünzlau
6-13	Bolzplatz Gabelholzstraße	ggü. Gabelholzstr. 40		x				Dünzlau
6-14	Spielplatz Am Pflanzbeet	Am Pflanzbeet 31a/33	x					Gerolfing
6-15	Spielplatz Gerolfstraße	Gerolfstraße/ Ecke Am Burggraben	x					Gerolfing
6-16	Spielplatz Borchertstraße	Borchertstraße 4/10	x					Gerolfing
6-17	Spielplatz Dorfbreite	Dorfbreite 7a/11	x					Gerolfing



Grünanlagensatzung Anlage 4: Spielanlagenverzeichnis

Nr.	Spielplatzname	Adresse	Spielplatz	Bolzplatz	Skateanl.	Rodel	sonstiges	Ortsteil
<b>Mailing</b>								
9-1	Spielpark Mailing Aue	Am Hartweg	x	x		x		Mailing
9-2	Spielplatz Am Badanger	Köschinger Str./ Ecke Am Badanger	x	x		x		Mailing
9-3	Spielplatz Eibenstraße - Mailing	Eibenstraße 23/37	x			x		Mailing
9-4	Spielplatz Käthe-Kruse-Straße	Käthe-Kruse-Straße 9a/16	x					Mailing
9-5	Spielplatz Regensburger Straße (Schule)	Regensburger Str. 250 (Schule)	x					Mailing
9-6	Spielplatz Reichenaustraße	Reichenaustraße 14/37	x	x		x		Feldkirchen
9-7	Spielplatz Silberwurzstraße	Silberwurzstraße 5a/7	x					Mailing
<b>Süd</b>								
10-1	Spielplatz Am Krautgarten	Am Krautgarten/ Ecke Alte Mühle	x	x		x		Zuchering
10-2	Spielplatz Grasinger Weg	Grasinger Weg 14/16	x	x				Zuchering
10-3	Spielplatz Laténeweg	Laténeweg 3/4	x					Zuchering
10-4	Spielplatz Oberstimmer Straße	Oberstimmer Str.	x					Zuchering
10-5	Spielplatz Kirchplatz	ggü. Kirchplatz 18	x					Zuchering
10-6	Spielplatz Ringelblumenweg	Ringelblumenweg 15/17	x					Zuchering
10-7	Spielplatz Taubenstraße	ggü. Taubenstraße 24	x					Zuchering
10-8	Beachvolleyball Urnengräberfeld						x	Zuchering
10-9	Bolzplatz Urnengräberfeld	Oberstimmer Straße		x		x		Zuchering
10-10	Spielplatz Spitalfeld	Pfarrer-Medicus-Straße 21/23	x					Spitalhof
10-11	Spielplatz Hans-Kuhn-Str.	Hans-Kuhn-Straße 1/1b	x					Spitalhof
10-12	Spielplatz Am Sunder	Am Sunder/ Ecke Paul-Gerhardt-Str.	x					Unterbrunnenreuth
10-13	Spielplatz Friedrich-Kring-Straße	neben Friedrich-Kring-Straße 2g	x					Unterbrunnenreuth
10-14	Spielplatz Ika-Freudenberg-Straße	Ika-Freudenberg-Straße 10a/12	x					Unterbrunnenreuth
10-15	Spielplatz Robert-Koch-Straße	Robert-Koch-Straße 63/51	x	x		x		Unterbrunnenreuth
10-16	Spielplatz Am Oberen Anger	Am Oberen Anger 13/15	x					Seehof
10-17	Spielplatz Zur Kapelle	Zur Kapelle 2/4	x					Hagau
10-18	Spielplatz Am Kirchsteig	Am Kirchsteig/ Ecke Georg-Kneißl-St	x					Hagau
10-19	Spielplatz Wöhrfeldweg	Wöhrfeldweg 6/8	x					Hagau

Grünanlagensatzung Anlage 4: Spielanlagenverzeichnis

Nr.	Spielplatzname	Adresse	Spielplatz	Bolzplatz	Skateanl.	Rodel	sonstiges	Ortsteil
10-20	Bolzplatz Rosenschwaigstraße	neben Rosenschwaigstraße 19		x				Hagau
10-21	Spielplatz Glöckelweg	neben Glöckelweg 13	x					Winden
10-22	Bolzplatz Winden	Windener Straße (Ortseingang)		x				Winden
<b>Friedrichshofen</b>								
11-1	Spielplatz Deub-Ring	Deub-Ring	x					Friedrichshofen
11-2	Spielplatz Effnerstraße	Effnerstraße 12/14	x	x		x		Friedrichshofen
11-3	Spielplatz Frankenstraße	Frankenstraße	x					Friedrichshofen
11-4	Spielplatz Friedrichshofener Straße	Friedrichshofener Straße (3 Plätze)	x					Friedrichshofen
11-5	Spielplatz Lärchenweg - Friedrichshofen	Lärchenweg/ Ecke Birkenweg	x					Friedrichshofen
11-6	Spielplatz Pfungstäcker-Ring	Pfungstäcker-Ring	x					Friedrichshofen
11-7	Spielplatz Riebel-Ring	Riebel-Ring	x					Friedrichshofen
11-8	Spielplatz Vorwaltnerstraße	Vorwaltnerstraße 8/10	x					Friedrichshofen
11-9	Spielplatz Westlich Klinikum	Vorwaltnerstr. 1a/9	x					Friedrichshofen
11-10	Spielplatz Wolfgang-Höfer-Str.	Wolfgang-Höfer-Straße 13/45	x					Friedrichshofen
11-11	Spielplatz Brunnenplatz Hollerstauden	Adam-Smith-Str	x					Hollerstauden
11-12	Spielplatz Fort-Haslang-Park Nord	hinter Johann-Michael-Sailer-Str. 7	x	x		x		Hollerstauden
11-13	Spielplatz Fort-Haslang-Park Wasserspielplatz	Adam-Smith-Str.	x					Hollerstauden
11-14	Spielplatz Fort Haslang-Park 1 (Höhe Simone d	Simone-de-Beauvoir-Str. 1/13	x					Hollerstauden
11-15	Spielplatz Fort Haslang-Park 2 (Höhe Simone V	Simone-Weil-Str. 1/3	x					Hollerstauden
11-16	Spielplatz Fort Haslang-Park 3 (Höhe Leonore K	Leonore-Kühn-Str. 7/16	x					Hollerstauden
11-17	Bewegungspark Friedrichshofen West	Steigerwaldstr					x	Friedrichshofen
11-18	Bolzplatz westl. Klinikum	Vorwaltnerstraße/ Ecke Levelingstraße		x				Friedrichshofen
11-19	Mehrzweckspielfeld	Ochsenmühlstr. 20					x	Friedrichshofen
<b>Münchener Straße</b>								
12-1	Spielplatz Saindlloh	Saindllohstr. 3/5	x					
12-2	Spielplatz Schwarzer Weg	Schwarzer Weg	x	x				

Grünanlagensatzung Anlage 4: Spielanlagenverzeichnis

Nr.	Spielplatzname	Adresse	Spielplatz	Bolzplatz	Skateanl.	Rodel	sonstiges	Ortsteil
12-3	Spielplatz Seemillerstraße	Seemillerstraße 17a/18	x					
12-4	Spielplatz Reuchlinstraße	Reuchlinstraße/ Ecke Rankestraße	x					
12-5	Spielplatz Am Gangsteig	Am Gangsteig 33/35	x					
12-6	Spielplatz Am Rodelhügel	Kreszenz-Lackermeier-Straße 13	x			x		Unsernherrn
12-7	Spielplatz Dorfstraße	hinten Dorfstraße 48	x	x			x	Unsernherrn
12-8	Spielplatz Sonnenbruchweg	Sonnenbruchweg 19/25	x					Unsernherrn
12-9	Spielplatz Unsernherrn Schule	hinten Dorfstraße 1	x					Unsernherrn
12-10	Bolzplatz Kranichstraße	Kranichstraße 30		x				Unsernherrn