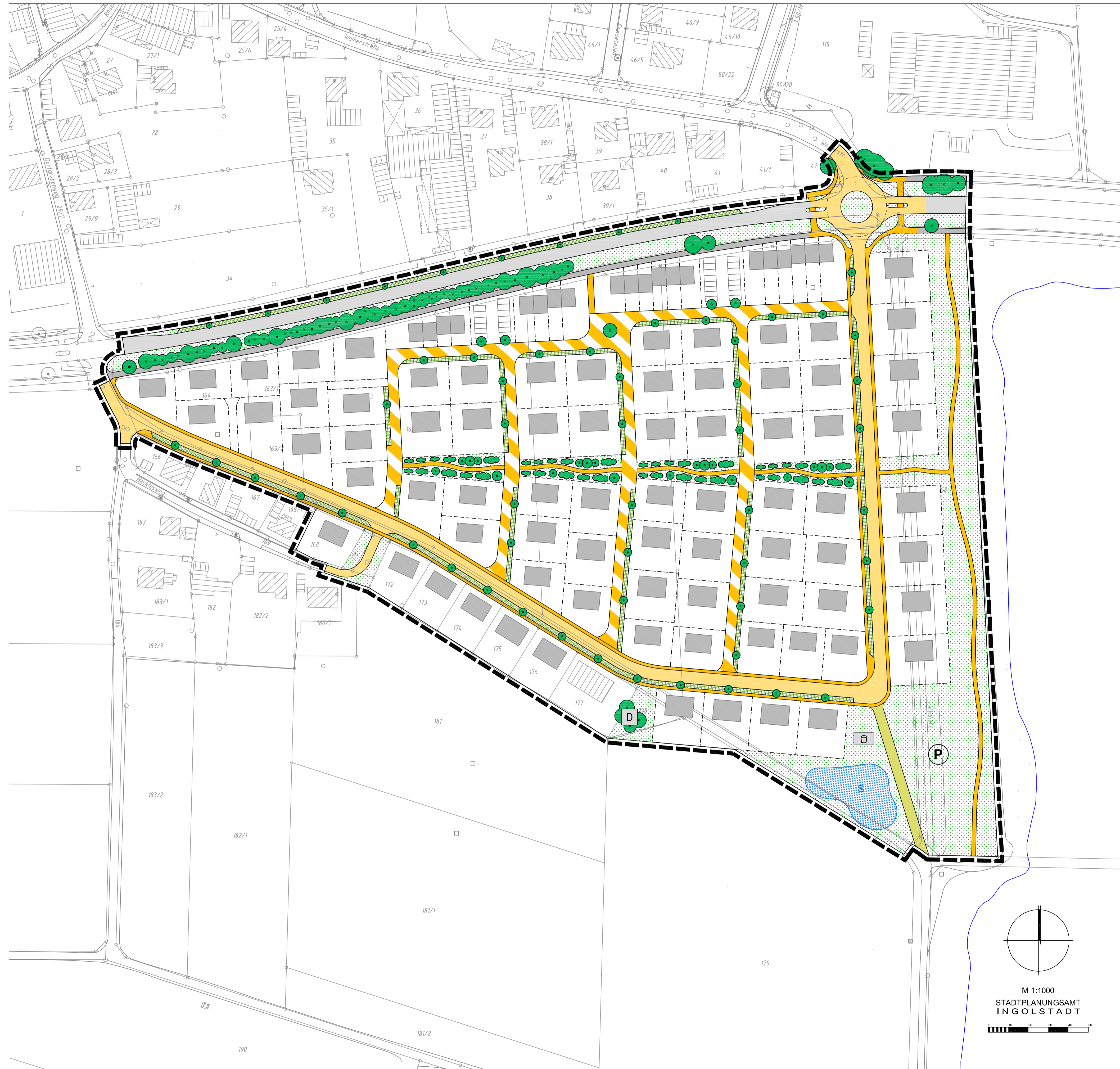


Bebauungs- und Grünordnungsplan Nr. 904 - "Hagau - Am Kirchsteig"



Planungsziele

--- Grenze des räumlichen Geltungsbereiches

Flächenbilanz

Gesamtfläche:	ca. 9,09 ha	100 %
Nettobauland:	ca. 5,34 ha	58,7 %
Verkehrsfläche:	ca. 2,07 ha	22,8 %
Grünfläche:	ca. 1,68 ha	18,5 %

Art der baulichen Nutzung

WA Allgemeines Wohngebiet nach § 3 BauNVO

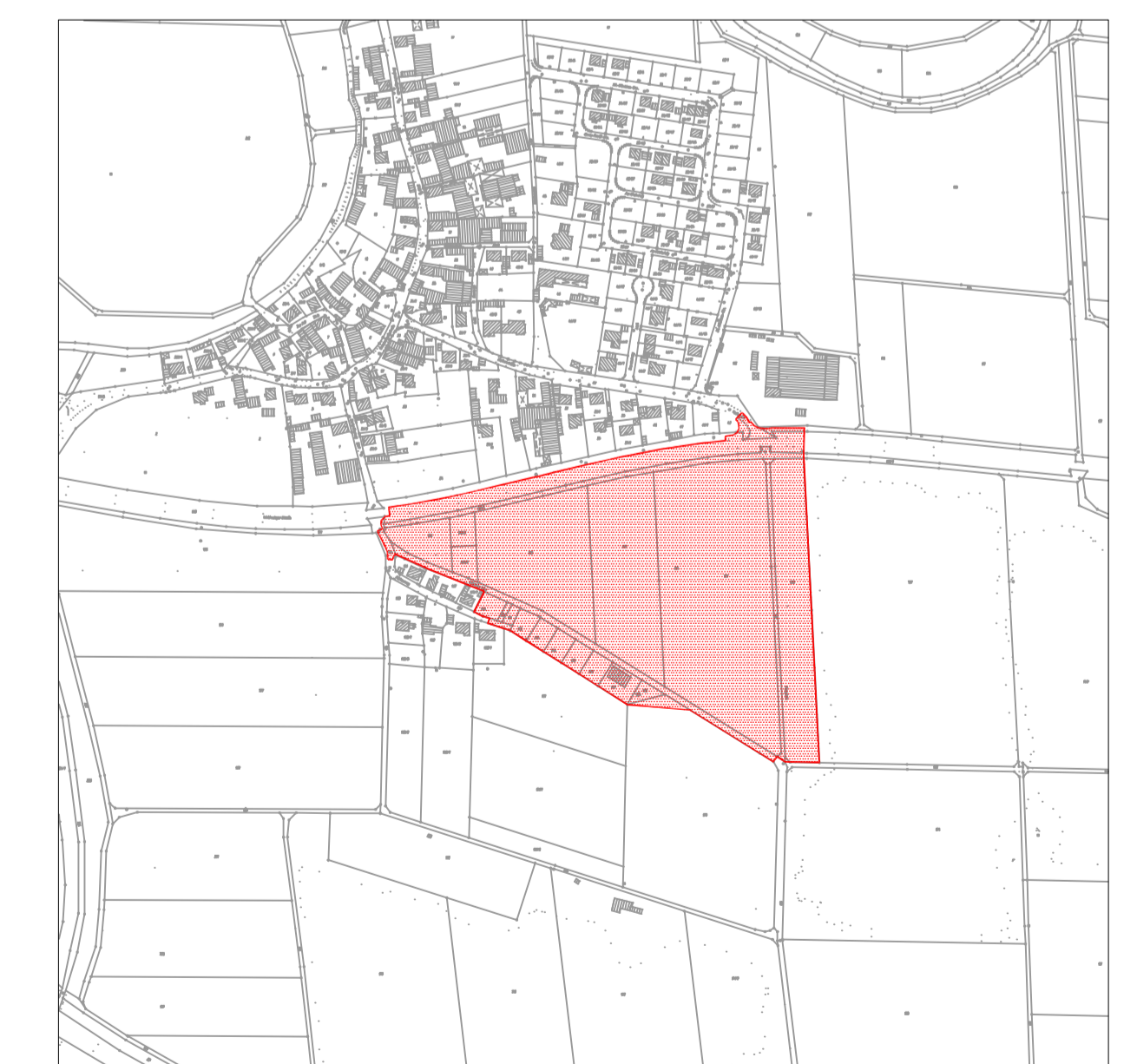
Zeichnerische Darstellung

1. Baukörper, vorgeschlagen
2. Baukörper mit Nebengebäude, vorhanden
3. Grundstücksgrenze, vorhanden
4. Grundstücksgrenze, geplant
5. z.B. 163 Flurstücksnummer, vorhanden
6. öffentliche Verkehrsfläche, geplant
7. öffentliche Verkehrsfläche, vorhanden
8. öffentlicher Fuß- und/oder Radweg, geplant
8. öffentlicher Fuß- und Radweg, vorhanden
9. verkehrsberuhigter Bereich, geplant
10. öffentlicher Park- und Grünstreifen, geplant
11. Flurweg, geplant
12. öffentliche Grünfläche
13. Sickerfläche, geplant
14. Baum, zu pflanzen
15. Baum, zu erhalten
16. Gehölzpflanzung, zu pflanzen
17. Baum- und Gehölzpflanzungen (nicht vermessen), zu erhalten
18. private Stellplätze, vorgeschlagen
19. Spielplatz, geplant
20. Baudenkmal, zu erhalten
21. Parkplatzfläche, geplant

Kartengrundlage: Digitale Stadtgrundkarte (M. 1:1000) Stand November 2012
 NW 28-7-14, 15, 19 & 20
 Maßnahme: Planzeichnung zur Maßnahme nur bedingt geeignet, keine Gewähr für Maßhaltigkeit.
 Bei Vermessungen sind etwaige Differenzen auszugleichen.



BEBAUUNGS- UND GRÜNORDNUNGSPLAN Nr. 904 - "Hagau - Am Kirchsteig"



PLANVERFASSER	DATUM	BEARBEITER	SACHGEBIET	AMTSLEITUNG
STADTPLANUNGSAMT INGOLSTADT	20.08.2013	Ra / LA	612 Ue	U. Brand