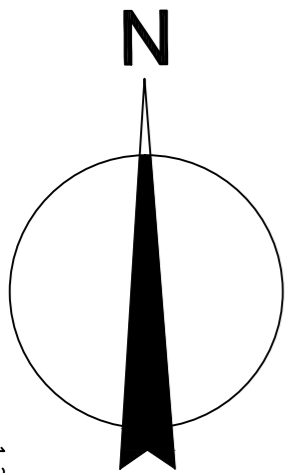
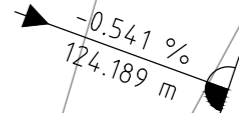
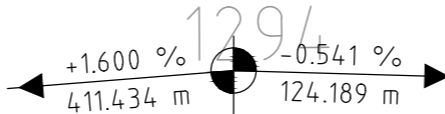


Anlage 3

BAB A9

km = 7+491.596
hTS = 392.563 m

km = 7+367.407
hTS = 393.235 m
H = 8500 m
T = 90.992 m
f = -0.487 m



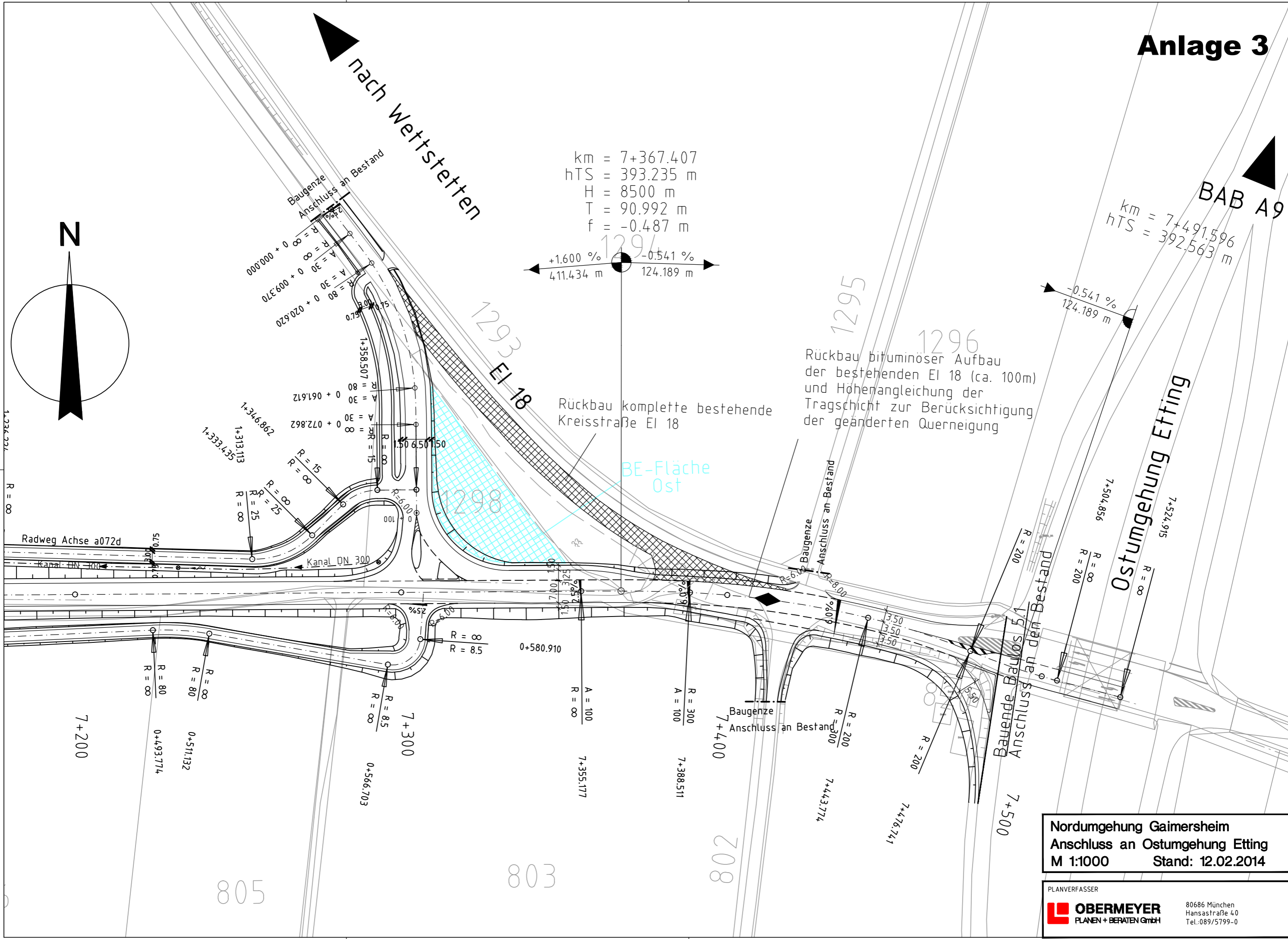
nach Wettstetten

Ostumgehung Efting

1296
Rückbau bituminöser Aufbau der bestehenden EI 18 (ca. 100m) und Höhenangleichung der Tragschicht zur Berücksichtigung der geänderten Querneigung

Rückbau komplette bestehende Kreisstraße EI 18

BE-Fläche Ost



Nordumgehung Gaimersheim
Anschluss an Ostumgehung Efting
M 1:1000 Stand: 12.02.2014

PLANVERFASSER
OBERMEYER
PLANEN + BERATEN GmbH
80686 München
Hansastraße 40
Tel.: 089/5799-0