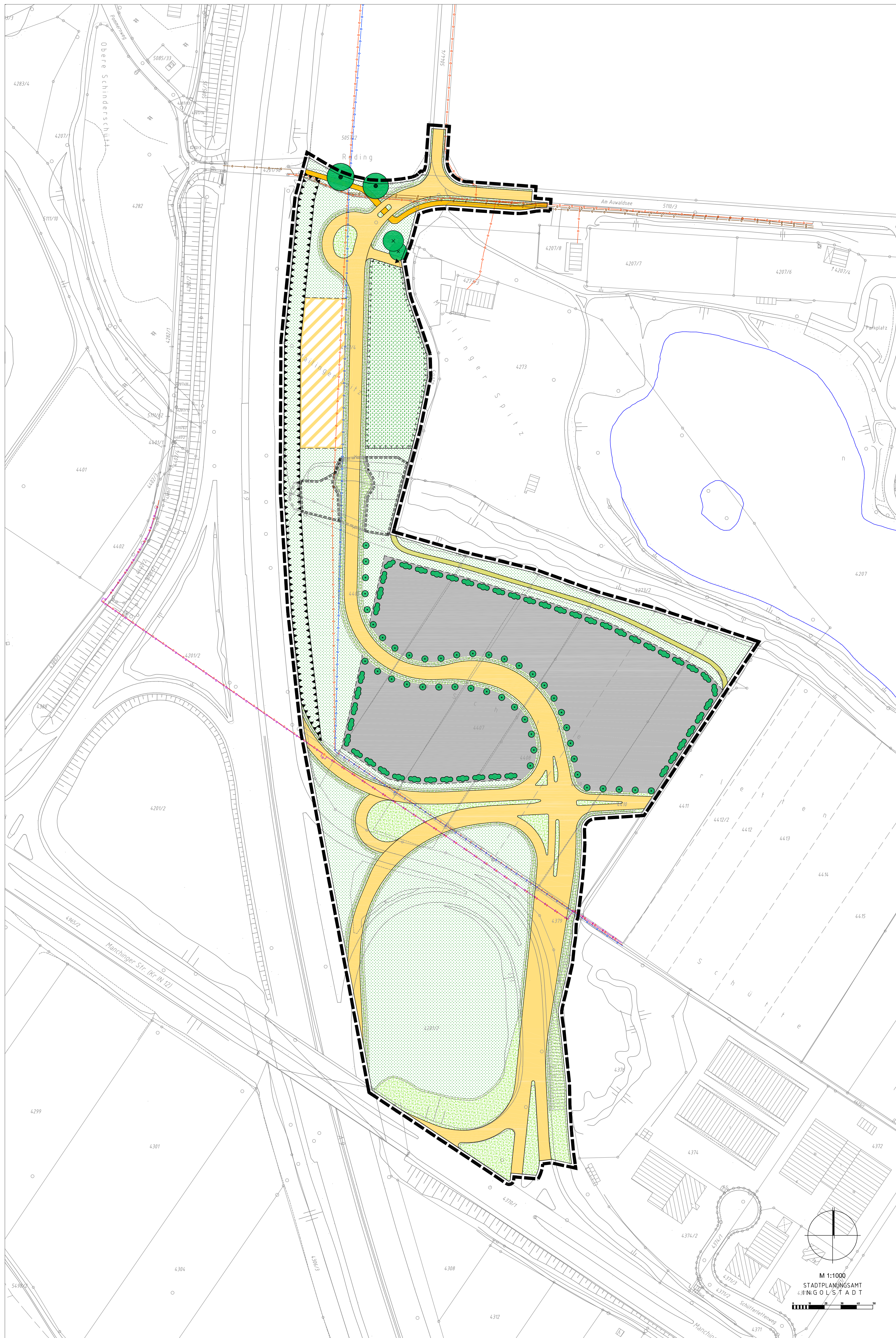


# Bebauungs- und Grünordnungsplan Nr. 177 S - "Autobahnanschluss IN-Süd"



## Planungsziele

— Grenze des räumlichen Geltungsbereiches

### Flächenbilanz

<b>Gesamtfläche:</b>	ca. 8,45 ha	100 %
<b>Nettobauland (incl. Parkplatzfläche):</b>	ca. 2,30 ha	27,3 %
<b>Verkehrsfläche:</b>	ca. 1,94 ha	23,0 %
<b>Grünfläche:</b>	ca. 4,21 ha	49,7 %

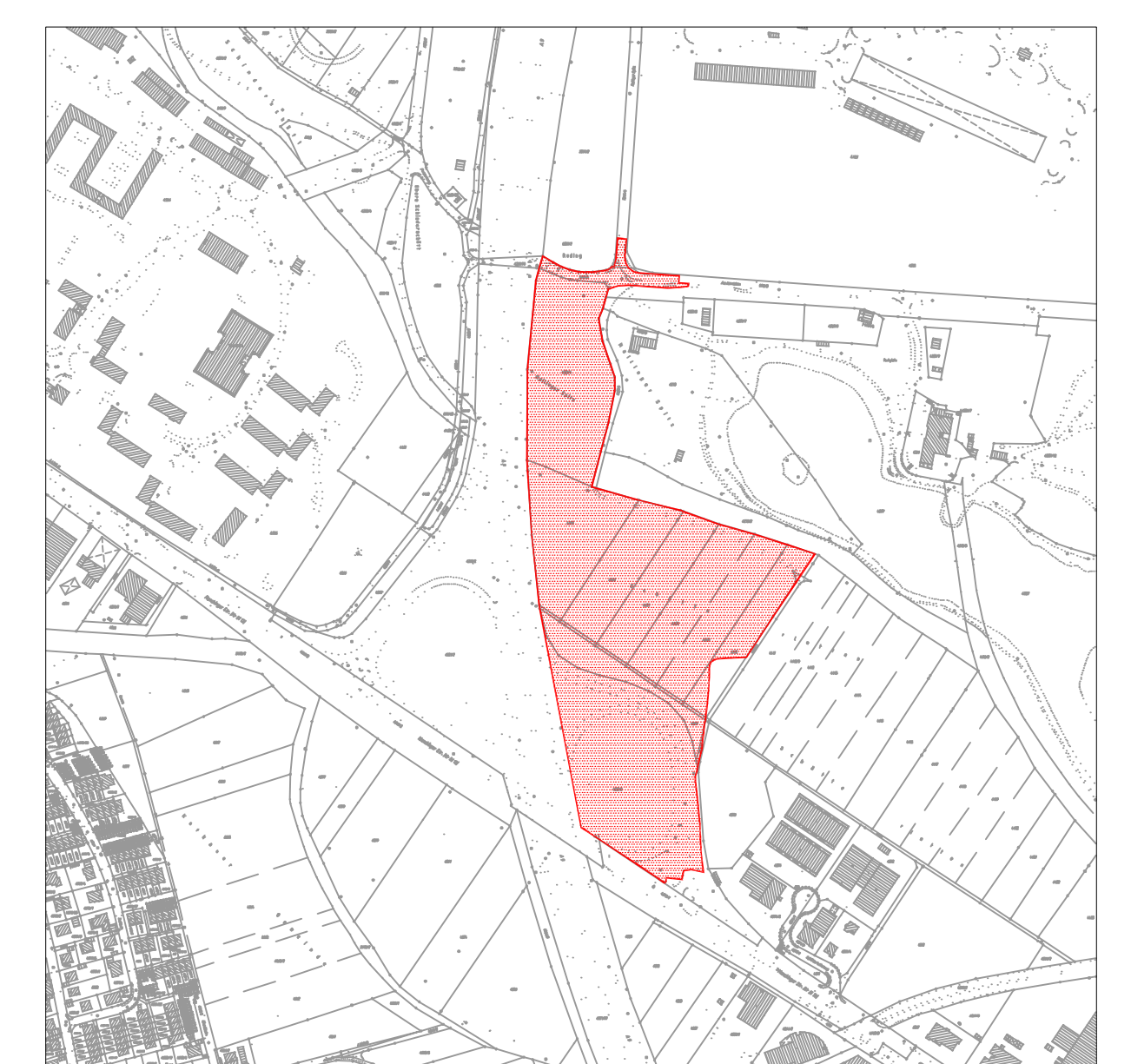
### Zeichnerische Darstellung

1. Baukörper mit Nebengebäude, vorhanden
2. Grundstücksgrenze, vorhanden
3. Grundstücksgrenze, geplant
4. z.B. 4201/2 Flurstücksnummer, vorhanden
5. Böschung, vorhanden
6. Böschung, geplant
7. optionale Baufläche für gewerbliche Nutzung nach § 8 BauNVO
8. optionale Fläche für Parkplatznutzung
9. öffentliche Verkehrsfläche
10. öffentlicher Fuß- und Radweg
11. Flurweg
12. Straßenbegleitgrün
7. Ausgleichsmaßnahme
8. öffentliche Grünfläche
9. Ein- und Ausfahrt
10. Baum, zu erhalten
11. Baum, zu erhalten (nicht vermessen)
12. Baum, zu pflanzen
13. Baum- und Geholzpflanzung, zu pflanzen
14. Biotop IN-1394, zu erhalten
15. Biotop IN-1394, zu entfernen
16. optionale Fläche für Schallschutzmaßnahme
17. Strom-Steuerung-Leitungstrasse
18. Gas-Leitungstrasse
19. Fernwärme-Leitungstrasse
20. Kanaltrasse (Mischwasser)

Kartengrundlage: Digitale Stadtgrundkarte (M. 1:1000) Stand April 2015  
 NW 30-4-12, 13, 17, 18, 22 & 23  
 Maßentnahme: Planzeichnung zur Maßentnahme nur bedingt geeignet, keine Gewähr für Maßhaltigkeit.  
 Bei Vermessungen sind etwaige Differenzen auszugleichen.



## BEBAUUNGS- UND GRÜNORDNUNGSPLAN Nr. 177 S - "Autobahnanschluss IN-Süd"



M 1:1000  
 STADTPLANUNGSAMT  
 INGOLSTADT

PLANVERFASSER	DATUM	BEARBEITER	SACHGEBIET	AMTSLEITUNG
STADTPLANUNGSAMT INGOLSTADT	15.06.2015	Ra / LA	612	U. Brendl