

WA 0,8 H
SD max. 30°
Wh max. 9,50m

WA 0,5 ED
SD 35°
Wh max. 6,50m

WA 0,7
SD max. 30°
Wh max. 9,50m

III + D
PD
WH = 9,5 m ü. GOK

II + D
WH = 6,5 m ü. GOK

IV + D
PD
WH = 12,50 m ü. GOK

IV + D
PD
WH = 12,50 m ü. GOK

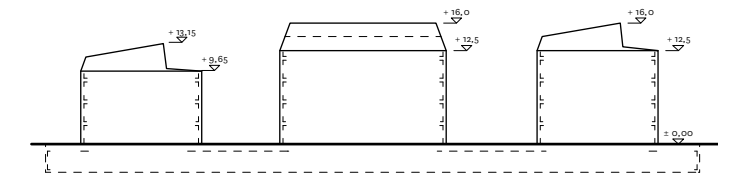
IV + D
PD
WH = 12,50 m ü. GOK

VIII + D
PD
WH = 9,5 m ü. GOK
WH = 3,00 m ü. GOK

WA 1,0
SD max. 30°
Wh. bei
III max. 9,50m
IV max. 12,50m

WA 1,0
SD max. 30°
Wh. bei
II max. 6,50m
III max. 9,50m
IV max. 12,50m

SCHEMASCHNITT



LEGENDE

ART DER BAULICHEN NUTZUNG

Planung

MAß DER BAULICHEN NUTZUNG

IV + D Anzahl der Vollgeschosse
(374,0 ü. NN) (Absolute Höhe)

WH Wandhöhe

PD, SD, FD Pultdach, Satteldach, Flachdach

BAURÄUME

Baugrenze entsprechend Bebauungsplan Nr. 176 B
(nicht anwendbar auf untergeordnete Nebenanlagen und unterirdische Bauten)

BAUFELDER

BAUFELD A

Fläche: 6.120 qm
GFZ: 1,15

BAUFELD B

Fläche: 877 qm
GFZ: 0,7

Art der Nutzung:
Wohnen,
Mehrfamilienhäuser

Art der Nutzung:
Wohnen,
Mehrfamilienhaus

Angaben zu GFZ ohne Berücksichtigung von Garagen und Tiefgaragen

Projekt

VORHABEN	Wohnbebauung Treylingstrasse Stadt Ingolstadt, Friedrichshofen
AUFTRAGGEBER	Wohnbau Häuser GmbH
PLANINHALT	Vergleichsplan
MABSTAB	1 : 1000

DATUM
08.01.2016

FASSUNG
01



PLANVERFASSER

OFICINAA
architektur & städtebau
Ludwigstrasse 24, 85049 Ingolstadt

