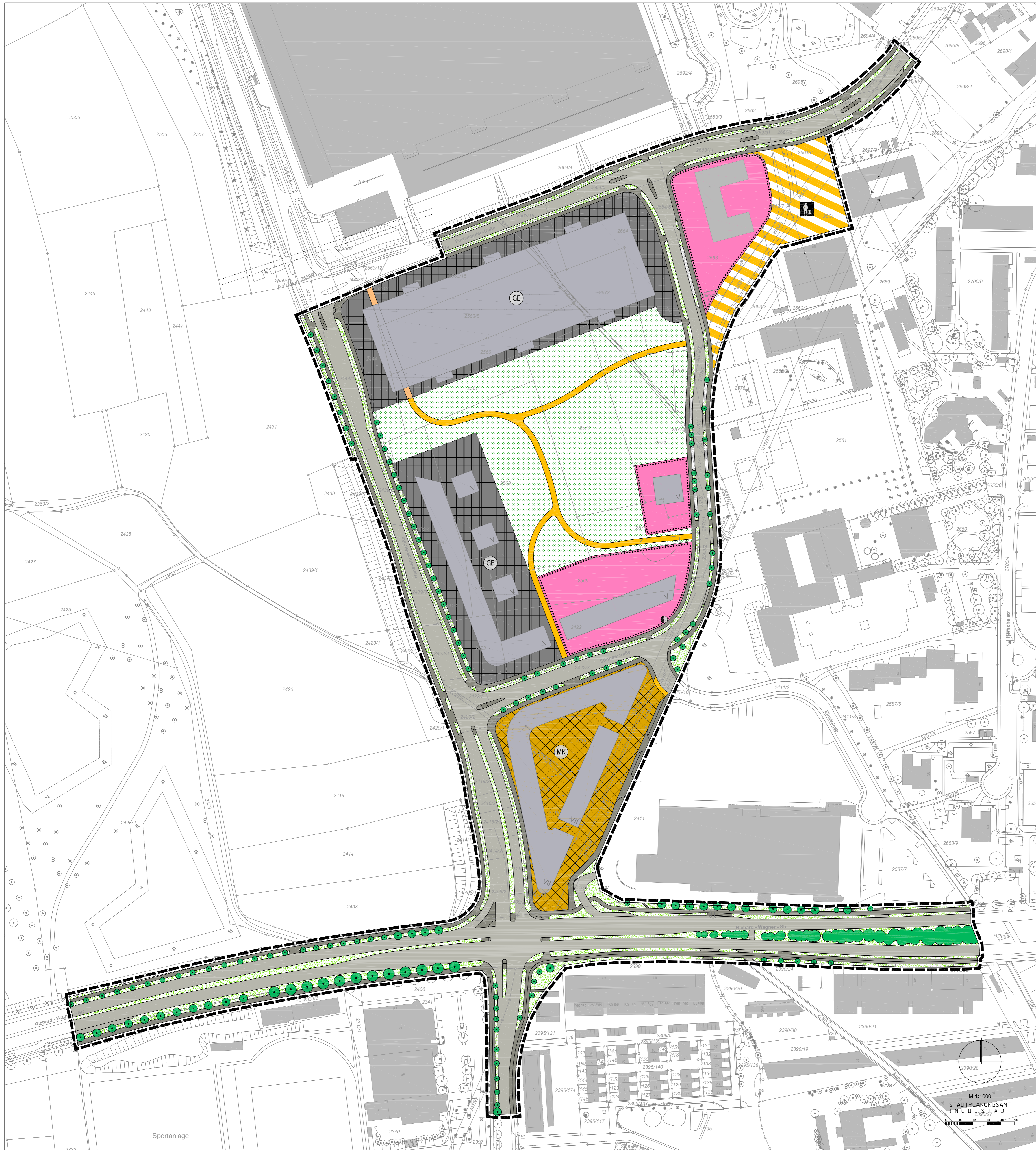


Bebauungs- und Grünordnungsplan Nr. 114 M Ä I - " An der Stinnesstraße "



Planungsziele

— Grenze des räumlichen Geltungsbereiches

Flächenbilanz

Gesamtfläche:	ca. 14,44 ha	100 %
Nettobauland:	ca. 5,58 ha	38,6 %
Verkehrsfläche:	ca. 4,82 ha	33,4 %
Grünfläche:	ca. 4,04 ha	28,0 %

Art der baulichen Nutzung

GB	Flächen für Gemeinbedarf nach § 9 Abs. 1 Nr. 5 BauGB
GE	Gewerbegebiet nach § 8 BauNVO
MK	Kerngebiet nach § 7 BauNVO

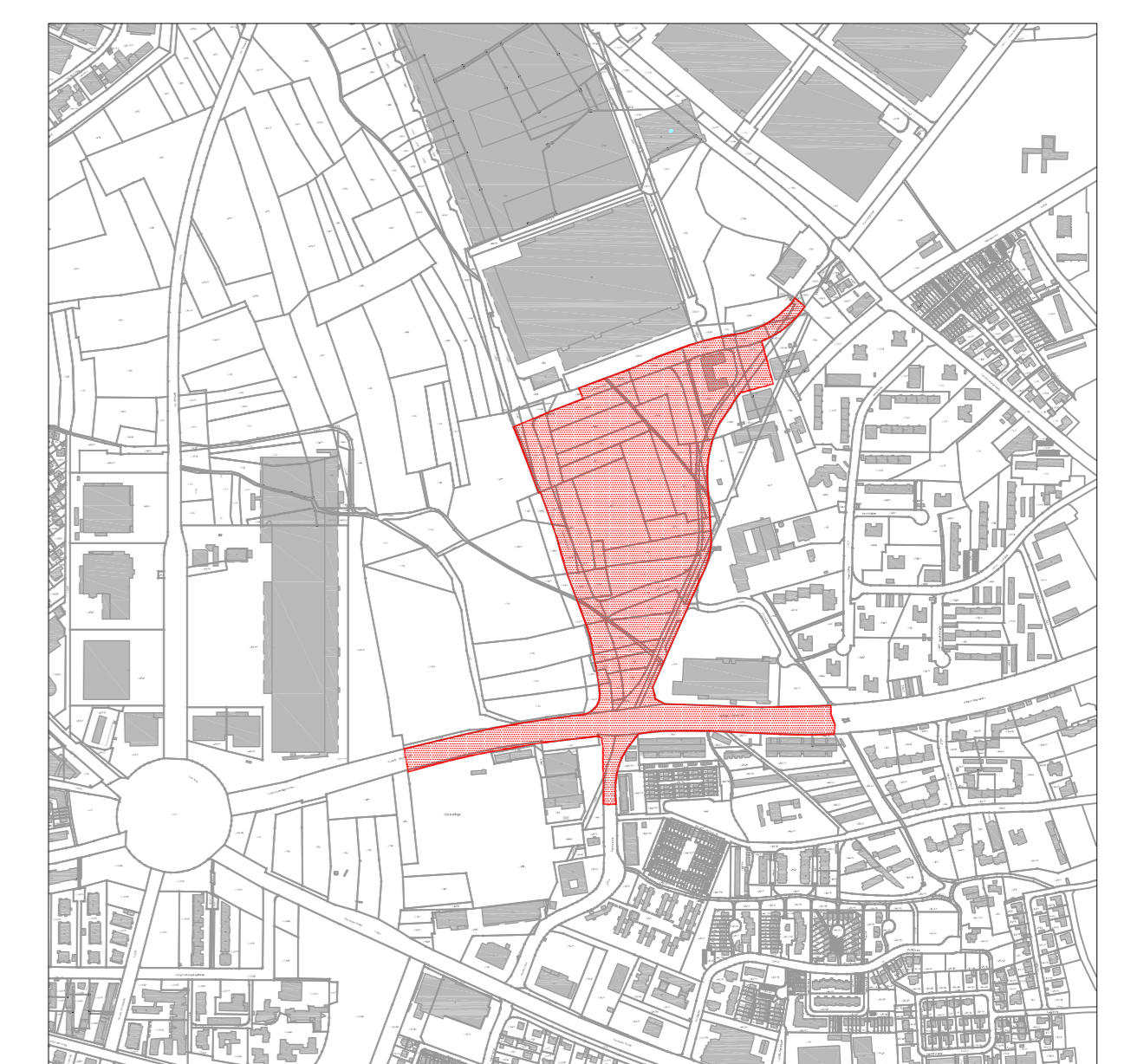
Zeichnerische Darstellung

1. Baukörper, vorhanden
2. Baukörper, vorgeschlagen/geplant
3. Grundstücksgrenze, vorhanden
4. Grundstücksgrenze, geplant
5. z.B. 2563/5 Flurstücksnummer, vorhanden
6. Böschung, vorhanden
7. Fläche für Gemeinbedarf
8. Gewerbegebiet
9. Kerngebiet
10. öffentliche Verkehrsfläche, vorhanden
11. öffentlicher Fuß- und Radweg, vorhanden
12. öffentlicher Parkstreifen, vorhanden
13. Verkehrsfläche mit besonderer Zweckbestimmung öffentliche Platzfläche
14. öffentlicher Fuß- und Radweg, geplant
15. private Verkehrsfläche, geplant
16. Straßbegleitgrün
17. öffentliche Grünfläche
18. Baum, zu erhalten
19. Baum, zu erhalten (nicht vermessen)
20. Baum- und Gehölzpflanzung, zu erhalten (nicht vermessen)
21. Baum, zu pflanzen
22. Trafostation, vorhanden
23. ÖPNV-Haltestelle, vorhanden

Kartengrundlage: Digitale Stadtgrundkarte (M. 1:1000) Stand Dezember 2015
 NW 31-6.12, 13, 17, 18, 22 & 23
 Planzeichnung zur Maßentnahme nur bedingt geeignet, keine Gewähr für Maßhaltigkeit.
 Bei Vermessungen sind etwaige Differenzen auszugleichen.



BEBAUUNGS- UND GRÜNORDNUNGSPLAN Nr. 114 M Ä I - " An der Stinnesstraße "



PLANVERFASSER	DATUM	BEARBEITER	SACHGEBIET	AMTSLEITUNG
STADTPLANUNGSAMT INGOLSTADT	19/02/2016	Ka / LA	612 Re	U.Brand

M 1:1000
 STADTPLANUNGSAMT
 INGOLSTADT